

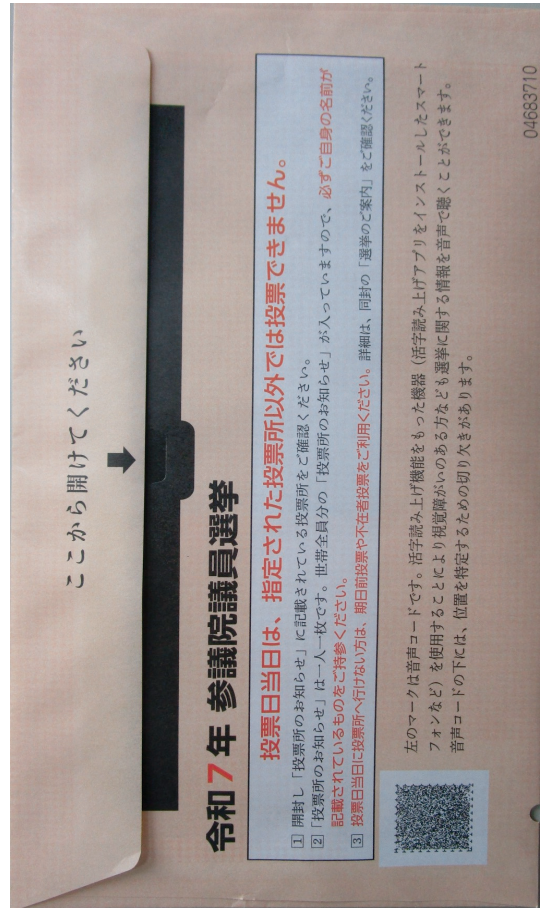
ii 参議院議員選挙

区内在住者用封筒

(表)



(裏)

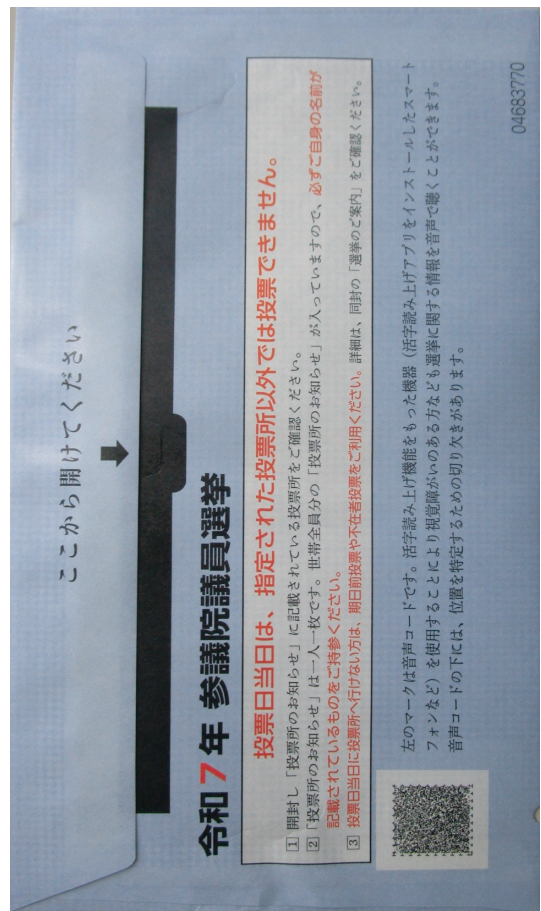


区外転出者用封筒

(表)



(裏)



宛名票

(表)

宛名票 04687360

(投票区、簿冊) 参議院議員選挙

投票日 月 日 月 日
投票時間 午前7時～午後8時

※ 投票日は決められた投票所でしか投票することができません。

期日前投票期間 月 日 月 日
板橋区役所 月 日 月 日
その他12カ所 月 日 月 日
投票時間 午前8時30分～午後8時00分

※ 期日前投票は区内12カ所いずれの投票所でも投票することができます。
 ※ 期日前投票の場所については同封の期日前投票のご案内をご確認ください。

この用紙は宛名票です。
 投票の際は、同封の「投票所のお知らせ」(ご自身のもの)をお持ちになってください。

投票所でお手伝いが必要な方は、裏面の「投票支援カード」をご活用ください。

板橋区選挙管理委員会
 〒173-8501 板橋区練馬二丁目66番1号
 電話 03-3579-2681 FAX 03-3579-2687
 総務課メールページアドレス <https://www.city.tabashi.tokyo.jp>

宛名票

(裏)

04687360

<投票のお手伝いが必要な方へ>

投票支援カード

投票にお手伝いが必要な方は、このカードを投票所の職員に渡すと、代理投票や投票所内の誘導などのお手伝いをさせていただきます。

Q 希望するコミュニケーション方法を教えてください。

会話 筆談ボード・メモ用紙などを使って欲しい。
 コミュニケーションボードを使って欲しい。

Q 投票所内の付き添いは必要ですか？
 職員が投票所内の案内・誘導や車いすの補助を行います。

はい
 ⇒ 付き添いの時に気を使って欲しいこと、手伝って欲しいことなどがあれば下の自由記入欄に書いてください。
 いいえ(一人で大丈夫です)

Q 自分で投票用紙に書きますか？

はい(自分で記入します)
 いいえ。投票用紙に代わりに書いて欲しい。(代理投票:職員が代筆します)

Q 他に気を付けて欲しいことや手伝って欲しいことがあれば教えてください。

(例)・ひじの上を掴ませてもらい、手引きして欲しい。
 ・車いすを押しして欲しい。大きな声で話しかけて欲しい。
 ・大きな声で話しかけられるとびっくりします。

自由記入欄

宛名票(区外転出者用)

(表)

宛名票 04687370

(投票区、簿冊) 参議院議員選挙

投票日 月 日 月 日
投票時間 午前7時～午後8時

※ 投票日は決められた投票所でしか投票することができません。

期日前投票期間 月 日 月 日
板橋区役所 月 日 月 日
その他12カ所 月 日 月 日
投票時間 午前8時30分～午後8時00分

※ 期日前投票は区内12カ所いずれの投票所でも投票することができます。
 ※ 期日前投票の場所については同封の期日前投票のご案内をご確認ください。

この用紙は宛名票です。
 投票の際は、同封の「投票所のお知らせ」(ご自身のもの)をお持ちになってください。

投票所でお手伝いが必要な方は、裏面の「投票支援カード」をご活用ください。

このお知らせをお持ちの方は、新選区で投票になります。ただし、新住所の選挙人名簿に登録された場合には、新住所で投票することになります。不明の場合は、新住所地の選挙管理委員会へお問い合わせください。

板橋区選挙管理委員会
 〒173-8501 板橋区練馬二丁目66番1号
 電話 03-3579-2681 FAX 03-3579-2687
 総務課メールページアドレス <https://www.city.tabashi.tokyo.jp>

個票

第 投票所 案内 図

04687380

参議院議員選挙 投票所のお知らせ

投票日 令和 7 年 月 日 (日) 午前 7 時から午後 8 時まで

投票日当日 (令和 7 年 月 日) の投票所 (※他の場所では投票することはできません)

投票区	ページ	番号	名簿対照
投票区	ページ	番号	名簿対照

※投票の際はご自身のお知らせをお持ちになつてください。選挙権のない者が投票したり、本人以外の方からお知らせを使つてなりませし投票するなどの不正投票は犯罪です。

(表)

個票(区外転出者用)

第 投票所 案内 図

04687390

参議院議員選挙 投票所のお知らせ

投票日 令和 7 年 月 日 (日) 午前 7 時から午後 8 時まで

投票日当日 (令和 7 年 月 日) の投票所 (※他の場所では投票することはできません)

投票区	ページ	番号	名簿対照
投票区	ページ	番号	名簿対照

※投票の際はご自身のお知らせをお持ちになつてください。選挙権のない者が投票したり、本人以外の方からお知らせを使つてなりませし投票するなどの不正投票は犯罪です。

(表)

個票

第 投票所 案内 図

04687380

参議院議員選挙 投票所のお知らせ

投票日 令和 7 年 月 日 (日) 午前 7 時から午後 8 時まで

投票日当日 (令和 7 年 月 日) の投票所 (※他の場所では投票することはできません)

投票区	ページ	番号	名簿対照
投票区	ページ	番号	名簿対照

※投票の際はご自身のお知らせをお持ちになつてください。選挙権のない者が投票したり、本人以外の方からお知らせを使つてなりませし投票するなどの不正投票は犯罪です。

(裏)

個票(区外転出者用)

第 投票所 案内 図

04687390

参議院議員選挙 投票所のお知らせ

投票日 令和 7 年 月 日 (日) 午前 7 時から午後 8 時まで

投票日当日 (令和 7 年 月 日) の投票所 (※他の場所では投票することはできません)

投票区	ページ	番号	名簿対照
投票区	ページ	番号	名簿対照

※投票の際はご自身のお知らせをお持ちになつてください。選挙権のない者が投票したり、本人以外の方からお知らせを使つてなりませし投票するなどの不正投票は犯罪です。

04675480

東京都議会議員選挙のご案内

投票日

6月22日(日)

投票時間
午前7時～午後8時まで

期日前投票

※期日前投票期間は投票所により異なります。場所・時間の詳細については裏面をご覧ください。

投票所のお知らせ

投票所には、同封の「投票所のお知らせ」をお持ちになつて下さい。
このお知らせは、世帯ごとに送付しています。投票にはご自身の「投票所のお知らせ」が必要になりますので、お知らせの取り間違いにご注意ください。

- ※1 「投票所のお知らせ」を紛失した場合でも投票することができますので、投票所係員にお申し出ください。
- ※2 「投票所のお知らせ」が届いても、投票される日に選挙権がない方は投票することができません。

選挙公報の配布

選挙公報は、下記期間に各世帯の郵便受け等に順次配布予定です。届かない場合は、板橋区選挙管理委員会にご連絡ください。

6月16日(月)から6月20日(金)ごろ

- ※施設(地域センター、区民事務所、図書館)にも順次備え置きます。
- ※東京都選挙管理委員会のホームページにも掲載されます。
<https://www.senkyoumetro.tokyo.lg.jp>

不在者投票

「仕事が終わってからでは投票時間に間に合わない」、「長期出張で投票に行けない」、「帰省している」などの理由により板橋区内で投票することができない方は、滞在先の選挙管理委員会へ投票することができます。

1 投票用紙を請求する

同封の「投票所のお知らせ」裏面の[A]欄と[B]欄に必要事項を記入のうえ、板橋区選挙管理委員会まで郵送してください。代理の方が直接お持ちになっても結構です。びつたりサービスより電子申請による投票用紙の請求もできます。詳細は区ホームページよりご確認ください。

※東京都内の他区市町村へ転出した方は「都内に引き続き住所を有する旨の証明書(住民票の写し等)」を同封していただく、受領後速やかに発送ができます。

2 投票に必要な書類一式が送られてくる

ご記入くださった送付先に板橋区選挙管理委員会から、投票用紙、不在者投票証明書などの投票に必要な書類一式を郵便(レターパックプラス)でお送りします。送付書類一式の中にある注意事項などの案内をよくお読みください。

3 滞在地の選挙管理委員会へ投票を行う

郵送された書類一式を持参し、滞在先の区市町村の選挙管理委員会へ投票日の前日までに投票してください。投票用紙は、板橋区選挙管理委員会に郵送されます。受付場所や投票時間については、選挙管理委員会によって異なり、土曜・日曜は受付ができない可能性もありますので、滞在先の区市町村の選挙管理委員会にお問い合わせください。

(2)案内チラシ

i 東京都議会議員選挙

投票における制度や取組について

障がいのある方や病气やケガ、その他の理由で投票することが困難な方など、誰もが投票しやすいよう様々な制度や投票所での支援・おんいをさせていただきます。

投票所内での支援について

- 1 付き添い・誘導のお手伝い
投票の際に、投票所内の移動の付き添いや案内を係員にたのむことができます。
- 2 補助犬の同伴
投票所内には、補助犬も一緒にいてもらうことができます。
- 3 メモや筆記具の持ち込み
投票したい方の名前などを書いたメモや使いたれたペン等を持ち込むことができます。

4 投票支援カード

同封している「投票支援カード」(宛名票裏面)にお手伝いして欲しいことを記入し、係員へ渡し、お手伝いして欲しいことをたのむことができます。投票所で職員への声掛けが難しい方や事前に支援して欲しいことを伝えたい方はご利用ください。

5 投票補助物品の貸出

次の補助物品を使用することができます。
・車いす
・文鎮・ルーペ
・老眼鏡
・点字器
・筆談ボード
・知覚障がい者用筆記補助具
・車いす用の記載台
・滑り止めシート
・投票支援カード
・コミュニケーションボード

投票方法のご案内

1 点字投票

目が不自由で、点字による投票が可能なのは、点字投票ができますので、お申し出ください。点字器は、全ての投票所に備え付けてありますが、ご自身の点字器をお持ちいただいても構いません。

2 代理投票

投票用紙への自書が困難な方は、お申し出によりご本人に代わって投票所職員が、投票用紙へ代筆します。なお、家族や同行者等が代筆することはできません。

3 受付

投票する人が代理投票を伝えてください。口頭で伝えるか、メモや同封の投票支援カードに書いて渡すこともできます。

2 投票所の中へ

2人の職員が代理投票のお手伝いをさせていただきます。不安な時には家族やヘルパーと一緒にいてもらうことができます。職員に相談してください。

3 投票



投票したい人や政党を係員に伝える時は、メモや氏名等指示を指差しするなどしてお伝えください。お伝えくださった内容に間違いがないよう一緒に確認しながら、投票用紙に係員が代筆します。

利用手順

表

投票所に行くことが難しい方へ

- 1 指定病院等での投票制度
各都道府県の選挙管理委員会が指定した施設・病院に入院(院)されている方は、施設・病院内において不在者投票ができる場合があります。詳細は直接、施設・病院にお問い合わせください。
- 2 郵便等投票制度
重度の障がい、要介護で投票所に行けない方で、一定の要件を満たす方は、自宅で投票用紙を記入し、郵便で投票することができます。詳細は、区ホームページ又は選挙管理委員会までお問い合わせください。



区ホームページ お問い合わせ

電話 03-3579-2681 FAX 03-3579-2687

板橋区選挙管理委員会 〒173-8501 板橋区板橋二丁目66番号

期日前投票のご案内

※期日前投票期間は板橋区役所とそれ以外の投票所により異なります

投票所	期間	最終日
	開始日	
①板橋区役所	6月14日(土)	6月21日(土)
②～⑬区役所以外	6月15日(日)	6月21日(土)

時間：午前8時30分から午後8時00分まで

<期日前投票所一覧>

ご来場の際は、公共の交通機関をご利用ください。板橋区役所、仲町ふれあいセンター、富士見地域センター、富士見地域センター、(※1)大谷口地域センター、志村坂上地域センター、エコポリスセンター、エコポリスセンター、赤塚支所、成増アクトホール、(※2)イオン板橋ショッピングセンター、高島平区民館には駐車場のございますが、駐車台数に限りがあるため、混雑時は長時間お待ちいただくことがあります(※1は身障者用のみ、※2は投票による駐車場の割引なし)。

①板橋区役所
北館1階区民イベントスクエア

【住所】板橋 2-66-1
●都営三田線「板橋区役所前」下車 1分
●東武東上線「大井町」下車 10分
●高島平駅または高島平停車場～池袋駅西口バス、板橋区役所「下車 1分

②仲町ふれあいセンター
4階レクリエーションホール

【住所】仲町 20-5
●東武東上線「中板橋」下車 7分
●東武東上線「大井町」下車 9分
●池袋駅西口～赤羽駅西口バス「仲町区民事務所」下車 1分

③富士見地域センター
1階第1洋室

【住所】富士見町 3-1
●都営三田線「板橋本町」下車 8分
●東武東上線「中板橋」下車 15分
●池袋駅西口～高島平停車場または高島平駅バス、「大和町」下車 8分

④大谷口地域センター
2階洋室A

【住所】大谷口 2-12-5
●東武東上線「有楽町線・副都心線」「千川」下車 12分
●池袋駅西口～日本病院バス「水溜タンク前」下車 2分

⑤常盤台地域センター
1階レクリエーションホール

【住所】常盤台 4-14-1
●東武東上線「上板橋」下車 5分
●五反野～大和町経路上板橋駅バス「教育科学館」下車 1分

⑥志村坂上地域センター
2階洋室A

【住所】小豆沢 2-19-15
●都営三田線「志村坂上」下車 (A3出口) 1分
●池袋駅西口～高島平停車場または高島平駅バス「志村坂上」下車 1分
●赤羽駅西口～高島平停車場バス「志村坂上区民事務所」下車 1分

⑦志村健康福祉センター
1階講堂

【住所】蓮根 2-5-5
●都営三田線「蓮根」下車 6分
●成増駅北口～赤羽駅西口または池袋駅西口～高島平停車場バス「志村健康福祉センター」下車 2分
●赤羽駅西口～高島平停車場バス「西台中学校」下車 5分

⑧舟渡ホール
1階第1洋室

【住所】舟渡 1-14-5
●JR埼京線「浮間舟渡」下車 3分
●東武東上線「浮間舟渡」下車 3分
●舟渡一丁目「下車 3分

⑨エコポリスセンター
2階環境学習室

【住所】前野町 4-4-1
●都営三田線「志村坂上」下車 20分
●東武東上線「とぎわ台」下車 20分
●とぎわ台駅～赤羽駅西口バス「前野小学校」下車 2分

⑩赤塚支所
1階支所ギャラリー

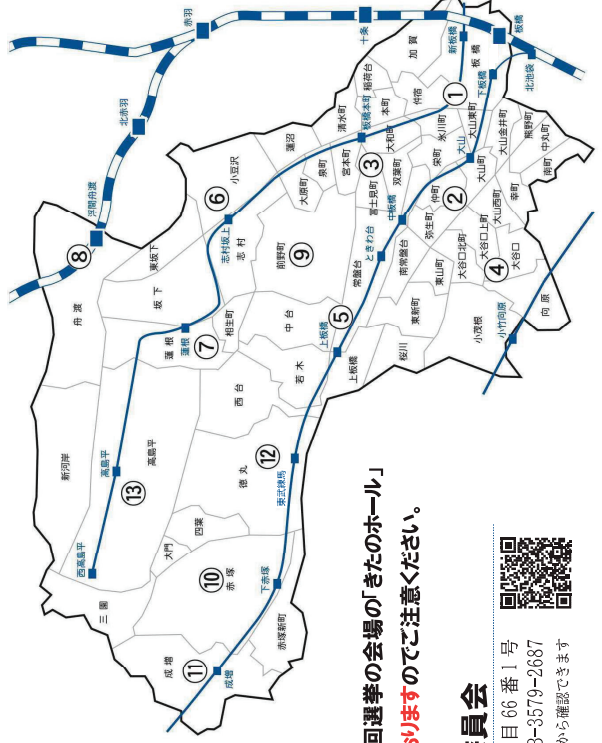
【住所】赤塚 6-38-1
●東武東上線「下赤塚」下車 15分
●東武東上線「有楽町線・副都心線」「地下鉄有楽町」下車 17分
●成増駅北口～赤羽駅西口バスまたは志村三丁目バス「赤塚庁舎」下車 1分

⑪成増アクトホール
5階談話コーナー

【住所】成増 3-11-3
●東武東上線「成増」下車 1分
●東武東上線「有楽町線・副都心線」「地下鉄成増」下車 3分

⑫イオン板橋ショッピングセンター
5階イベントスペース

【住所】徳丸 2-6-1
●東武東上線「東武練馬」下車 2分
●東武練馬駅～浮間舟渡駅バス「東武練馬駅」下車 1分



変更
⑫の投票所は、前回選挙の会場の「きたのホール」から変更となっておりますのでご注意ください。

板橋区選挙管理委員会
〒173-8501 板橋区板橋二丁目66番1号
電話 03-3579-2681 FAX 03-3579-2687
投票所の混雑状況は后記二次元コードから確認できます



参議院議員選挙のご案内

投票日

本案内作成時点で投票日が確定していません。宛名票をご覧ください。
宛名票に記載しております。宛名票をご覧ください。

期日前投票

場所の詳細については裏面をご覧ください

投票所のお知らせ

投票所には、同封の「投票所のお知らせ」をお持ちになってください。
 このお知らせは、世帯ごとに送付しています。投票にはご自身の「投票所のお知らせ」が必要になりますので、お知らせの取り間違いにご注意ください。

※1 「投票所のお知らせ」を紛失した場合でも投票することができ、投票所係員にお申し出ください。
 ※2 「投票所のお知らせ」が届いても、投票される日に選挙権がない方は投票することができません。

選挙公報の配布

選挙公報は、下記期間に各世帯の郵便受け等に順次配布予定です。届かない場合は、板橋区選挙管理委員会にご連絡ください。

投票日の13日前(月)から9日前(金)ごろ

※区施設(地域センター・区民事務所・図書館)にも順次備え置きます。
 ※板橋区選挙管理委員会のホームページにも掲載されます。

不在者投票

「仕事が終わってからでは投票時間に間に合わない」、「長期出張で投票に行けない」、「帰省している」などの理由により板橋区内で投票することができない方は、滞在先の選挙管理委員会でご投票することができます。

郵便での不在者投票の請求には日数がかかりますので、お早めにご請求ください。

1 投票用紙を請求する

同封の「投票所のお知らせ」裏面の **A**欄と **B**欄に必要事項を記入のうえ、板橋区選挙管理委員会まで郵送してください。代理の方が直接お持ちになっても結構です。びったりサービスより電子申請による投票用紙の請求もできます。詳細は区ホームページよりご確認ください。

2 投票に必要な書類一式が送られてくる

ご記入くださった送付先に板橋区選挙管理委員会から、投票用紙、不在者投票証明書などの投票に必要な書類一式を郵便(レターパックプラス)でお送りします。送付書類一式の中にある注意事項などの案内をよくお読みください。

3 滞在地投票を行う

郵送された書類一式を持参し、滞在先の区市町村の選挙管理委員会で投票日の前日までに投票していただきます。投票用紙は、板橋区選挙管理委員会に郵送されます。受付場所や投票時間については、選挙管理委員会によって異なり、土曜・日曜は受付ができない可能性もありますので、滞在先の区市町村の選挙管理委員会にお問い合わせください。

(2)案内チラシ

ii 参議院議員選挙

投票における制度や取組について

障がいのある方や病气やケガ、その他の理由で投票することが困難な方など、誰もが投票しやすいよう様々な制度や投票所での支援・お払いをさせていただきます。

投票所内での支援について

1 付き添い・誘導のお手伝い

投票の際に、投票所内の移動の付き添いや案内を係員にたのむことができます。

2 補助犬の同伴

投票所内には、補助犬と一緒に歩いて投票することができます。

3 メモや筆記具の持ち込み

投票したい方の名前などを書いたメモや使いたれたペン等を持ち込むことができます。

4 投票支援カード

同封している「投票支援カード」(宛名票裏面)にお手伝いして欲しいことを記入し、係員へ渡し、お手伝いして欲しいことをたのむことができます。
 投票所で職員への声掛けが難しい方や事前に支援して欲しいことを伝えたい方は、ご活用ください。

5 投票補助物品の貸出

次の補助物品を使用することができます。
 ・車いす・文鎮・ルーペ・老眼鏡・点字器・筆談ボード
 ・視覚障がい者用筆記補助具・車いす用の点字台
 ・滑り止めシート・投票支援カード・コミュニケーションボード

投票方法のご案内

点字投票

目が不自由で、点字による投票が可能な方は、点字投票ができますので、お申し出ください。点字器は、全ての投票所に備え付けてありますが、ご自身の点字器をお持ちいただいても構いません。

代理投票

投票用紙への自書が困難な方は、お申し出によりご本人に代わって投票所職員が、投票用紙へ代筆します。なお、家族や同行者等が代筆することはできません。

1 受付



投票する人が代理投票を伝えてください。口頭で伝えるか、メモや同封の投票支援カードに書いて渡すこともできます。

2 投票所の中へ



2人の職員が代理投票のお手伝いをさせていただきます。不安な時には家族やヘルパーさんと一緒にいらしていただくことができます。職員に相談してください。

3 投票



投票したい人や政党を係員に伝える時は、メモや氏名等掲示を指差しするなどしてお伝えください。お伝えくださった内容に間違いがないよう一層に確認しながら、投票用紙に係員が代筆します。

投票所に行くことが難しい方へ

1 指定病院等での投票制度

各都道府県の選挙管理委員会が指定した施設・病院に入所(院)されている方は、施設・病院内において不在者投票ができる場合があります。詳細は直接、施設・病院にお問い合わせください。

2 郵便等投票制度

重慶の障がい、要介護で投票所に行けない方で、一定の要件を満たす方は、自宅で投票用紙を記入し、郵便で投票することができます。詳細は、区ホームページ又は選挙管理委員会までお問い合わせください。



区ホームページ お問い合わせ

電話 03-3579-2681 FAX 03-3579-2687

板橋区選挙管理委員会 〒173-8501 板橋区板橋二丁目66番1号

期日前投票のご案内

※期日前投票期間は板橋区役所とそれ以外の投票所により異なります

※期日前投票の期間及び時間については、宛名票に記載しておりますので、ご覧ください。

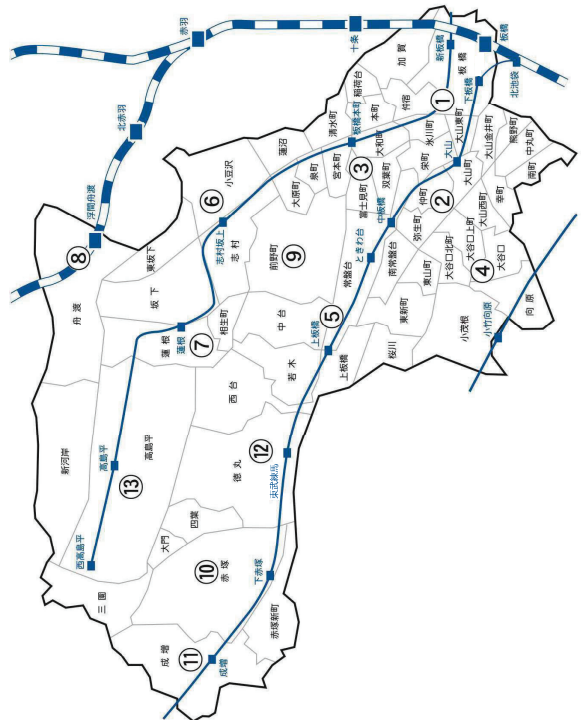
＜期日前投票所一覧＞

ご来場の際は、公共の交通機関をご利用ください。板橋区役所、仲町ふれあいセンター、富士見地域センター、(※1)大谷口地域センター、志村坂上地域センター、(※1)志村健康福祉センター、エコポリスセンター、赤塚支所、成増アクトホール、(※2)イオン板橋ショッピングセンター、高島平区民館には駐車場がございますが、駐車台数に限りがあるため、混雑時は長時間お待たせすることがあります(※1は身障者用のみ、※2は投票による駐車場の割引なし)。

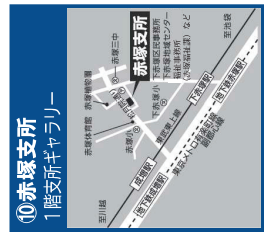
①板橋区役所
北館1階市民イベントスクエア



【住所】板橋2-6-1
●都立三田線「板橋区役所前」下車1分
●東武東上線「丸山」下車10分
●高島平駅または高島平駅南口～池袋駅西口バス「板橋区役所」下車1分

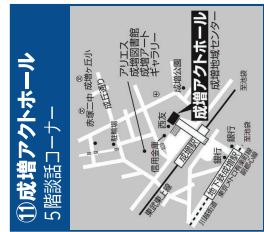


⑩赤塚支所
1階支所ギャラリー



【住所】赤塚6-38-1
●東武東上線「下赤塚」下車15分
●東武東上線「丸山」下車10分
●東武東上線「赤塚」下車17分
●池袋駅西口～高島平駅南口バス「赤塚支所」下車1分

⑪成増アクトホール
5階談話コーナー



【住所】成増3-11-3
●東武東上線「成増」下車1分
●東武東上線「赤塚」下車17分
●池袋駅西口～高島平駅南口バス「成増アクトホール」下車3分

⑫イオン板橋ショッピングセンター
5階イベントスペース



【住所】徳丸2-6-1
●東武東上線「東武練馬」下車2分
●東武東上線「高島平」下車5分
●東武東上線「志村坂上」下車2分

⑬高島平区民館
3階ホール(高島平地域センター併設)



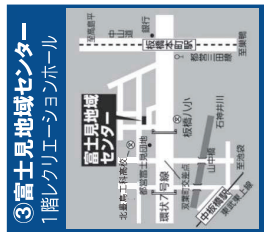
【住所】高島平3-12-28
●都立三田線「高島平」下車5分
●東武東上線「高島平」下車5分
●東武東上線「志村坂上」下車2分

②仲町ふれあいセンター
4階レクリエーションホール



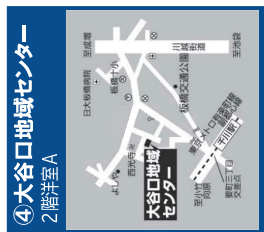
【住所】仲町20-5
●東武東上線「中板橋」下車7分
●東武東上線「大谷」下車9分
●池袋駅西口～高島平駅南口バス「仲町ふれあいセンター」下車1分

③富士見地域センター
1階レクリエーションホール



【住所】富士見町3-1
●都立三田線「板橋本町」下車8分
●東武東上線「中板橋」下車15分
●池袋駅西口～高島平駅南口バス「富士見」下車8分

④大谷口地域センター
2階洋室A



【住所】大谷口2-12-5
●東武東上線「中板橋」副都心線「千川」下車12分
●池袋駅西口～日大病院バス「水運タンク前」下車2分

⑤常盤台地域センター
1階レクリエーションホール



【住所】常盤台4-14-1
●東武東上線「上板橋」下車5分
●都立三田線「大和町」下車1分
●池袋駅西口～高島平駅南口バス「教育科学館」下車1分

⑥志村坂上地域センター
2階洋室A



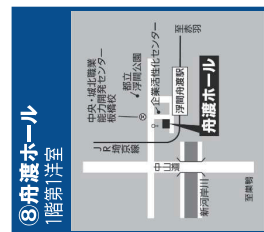
【住所】小豆沢2-19-15
●都立三田線「志村坂上」下車1分
●東武東上線「志村坂上」下車1分
●池袋駅西口～高島平駅南口バス「志村坂上」下車1分

⑦志村健康福祉センター
1階講堂



【住所】蓮根2-5-5
●都立三田線「志村坂上」下車6分
●東武東上線「志村坂上」下車6分
●池袋駅西口～高島平駅南口バス「志村健康福祉センター」下車2分

⑧舟渡ホール
1階第1洋室



【住所】舟渡1-14-5
●JR埼京線「清洲舟渡」下車3分
●東武東上線「志村坂上」下車20分
●池袋駅西口～高島平駅南口バス「舟渡一丁目」下車3分

⑨エコポリスセンター
2階環境学習室



【住所】前野町4-4-1
●都立三田線「志村坂上」下車20分
●東武東上線「志村坂上」下車20分
●池袋駅西口～高島平駅南口バス「前野小学校」下車2分

板橋区選挙管理委員会

〒173-8501 板橋区板橋二丁目66番1号
電話 03-3579-2681 FAX 03-3579-2687
投票所の混雑状況は右記二次元コードから確認できます



(3)周知チラシ

第15投票所(投票区変更チラシ)

04675490

ブラウドシティ小竹向原団地にお住まいの皆さまへ

⚠️ 投票所の変更について

投票区の見直しのため、本選挙よりブラウドシティ小竹向原団地(小茂根一丁目1番41号及び42号)にお住まいの皆様の投票区が変更となります。令和6年衆議院議員選挙の投票所は「上板橋第一中学校」でしたが、「**向原ホール**」に変更となります。
なお、期日前投票所については、区内13カ所いずれの投票所でも投票できます。詳細については、同封の「期日前投票のご案内」をご確認ください。

旧投票所 (第16投票所) 上板橋第一中学校(小茂根校舎)	新投票所 (第15投票所) 向原ホール 第1洋室 (板橋区向原一丁目18番17号)
--	--

板橋区選挙管理委員会 板橋区板橋二丁目66番1号 ☎ 03-3579-2681 FAX 03-3579-2687

第21投票所(投票所変更チラシ)

04675500

南常盤台一丁目・二丁目にお住まいの皆さまへ

⚠️ 投票所の変更について

本選挙より、第21投票所の投票日当日の投票所が「**南常盤台一丁目集会所 洋室**」に変更となります。
なお、期日前投票所については、区内13カ所いずれの投票所でも投票できます。詳細については、同封の「期日前投票のご案内」をご確認ください。

旧投票所 上板橋小学校	新投票所 南常盤台一丁目集会所 洋室 (板橋区南常盤台一丁目16番8号)
-----------------------	--

板橋区選挙管理委員会 板橋区板橋二丁目66番1号 ☎ 03-3579-2681 FAX 03-3579-2687

10 イオン板橋ショッピングセンター一期日前投票所周知

(1) 東武東上線東武練馬駅広告

i 東京都議会議員選挙



ii 参議院議員選挙



(2)イオン板橋ショッピングセンター正面入口支柱巻広告

i 東京都議会議員選挙



ii 参議院議員選挙



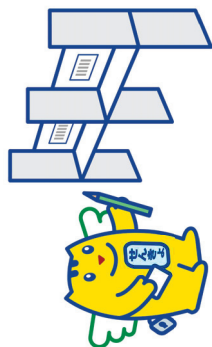
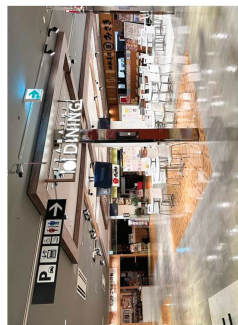
V
資
料

(3) 店内ポスター

i 東京都議会議員選挙

東京都議会議員選挙
板橋区期日前投票所

6月15日(日)～6月21日(土)



板橋区の選挙人名簿に登録された方が投票できる期日前投票所となります。
イオン板橋ショッピングセンターでのお買い物ついでに、是非投票にいらしてください。
※投票による駐車券の割引サービスはございませんので、あらかじめご了承ください。



時間:8時30分～20時

場所:5階イベントスペース

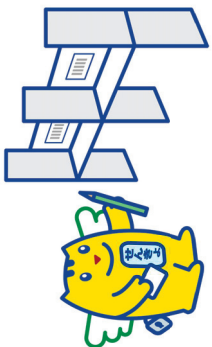
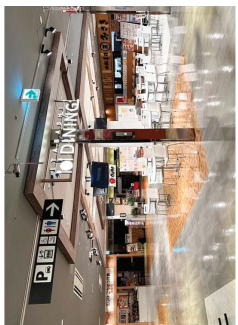
問合せ:板橋区選挙管理委員会事務局

03-3579-2681

ii 参議院議員選挙

参議院議員選挙
板橋区期日前投票所

7月13日(日)～7月19日(土)



板橋区の選挙人名簿に登録された方が投票できる期日前投票所となります。
イオン板橋ショッピングセンターでのお買い物ついでに、是非投票にいらしてください。
※投票による駐車券の割引サービスはございませんので、あらかじめご了承ください。



時間:8時30分～20時

場所:5階イベントスペース

問合せ:板橋区選挙管理委員会事務局

03-3579-2681