

II 衆議院議員選挙

- ① 総括
- ② 候補者等
- ③ 投票
- ④ 開票
- ⑤ 選挙公営
- ⑥ 選挙運動・政治活動

① 総括

- 1 選挙期日等
- 2 定数等
- 3 投票用紙等の色
- 4 事務従事者数等
- 5 指定投票区・指定関係投票区・指定在外選挙投票区
- 6 在外選挙人が期日前投票を行うことができる指定期日前投票所

1 選挙期日等

公 示 日	令和8年1月27日(火)	
立 候 補 受 付	令和8年1月27日(火)	
	午前8時30分から午後5時まで	
選 挙 運 動 期 間	令和8年1月27日(火)から	
	令和8年2月7日(土)まで	
投 票 ・ 開 票 日	令和8年2月8日(日)	
投 票 時 間	午前7時から午後8時まで	
開 票 開 始 時 間	午後8時50分から	
登 録 基 準 日 ・ 登 録 日	令和8年1月26日(月)	
選 挙 時 登 録	年 齢 要 件	平成20年2月9日以前に出生した者
	住 所 要 件	以下の①又は②に該当する者 ①基準日の3か月前の応当日以前(令和7年10月26日以前)から引き続き板橋区の住民基本台帳に記録されている者 ②基準日の4か月前の応当日以降の転出者(令和7年9月26日以降転出)であって、転出前に引き続き3か月以上板橋区の住民基本台帳に記録されていた者
登 録 の 移 替 期 限	令和8年1月23日(金)	

2 定数等

	小選挙区(東京都第11・12区)	比例代表(東京都選挙区)
定 数	289名(各1名)	176名(17名)
任 期	4年	
供 託 金	300万円	600万円

※小選挙区・比例代表重複立候補者は300万円

3 投票用紙等の色

	投 票 用 紙	不在者投票用外封筒	郵便投票用外封筒 (代理記載用)
小選挙区	あ さ ぎ 色	あ さ ぎ 色	もえぎ色 (ブルー色)
比例代表	ピ ン ク 色	ピ ン ク 色	若草色 (うすだいだい色)
国民審査	う ぐ い す 色	う ぐ い す 色	サーモン色 (濃クリーム色)

4 事務従事者数等

(1)投票事務

	投票管理者	投票立会人	本部従事者		投票事務従事者			計
			選管書記	区職員※	区職員	人材派遣	シルバー	
投票日当日の投票所	62	186	15	33	555	215	6	824
期日前投票所(延べ人数)	96	192			542	1079	137	1,758

※広聴広報課・戸籍住民課に委嘱した職員を含む

(2)開票事務

i 東京都第11区

選挙種別	選挙長(開票管理者)	選挙(開票)立会人	選管書記	区職員 ※欠席したものを 含む	その他従事者	点字解読者 ※内数	計
小選挙区	1	6	16	472	7	2	495
比例代表		6					

ii 東京都第12区

選挙種別	開票管理者	開票立会人	選管書記	区職員 ※欠席したものを 含む	その他従事者	点字解読者 ※内数	計
小選挙区	1	4	16	116	0	2	132
比例代表		5					

5 指定投票区・指定関係投票区・指定在外選挙投票区

(1)東京都第11区

指定投票区	第5投票区
指定関係投票区	第1～4、第6～37、第42～51、第58～59投票区
指定在外選挙投票区	第5投票区

(2)東京都第12区

指定投票区	第41投票区
指定関係投票区	第38～40、第52～57、第60～62投票区
指定在外選挙投票区	第41投票区

6 在外選挙人が期日前投票を行うことができる指定期日前投票所

場所	板橋区役所北館1階 イベントスクエア
期間	1月28日(水)～2月7日(土)
時間	午前8:30～午後8:00

② 候補者等

- 1 候補者等
- 2 氏名等揭示

1 候補者等

(1)小選挙区

i 東京都第11区

令和8年1月27日 現在

届出 番号	候補者氏名	候補者氏名(かな)		戸籍名	
	職業	党派	新・前・元	年齢	本籍
	一のウェブサイト等のアドレス				
1	大豆生田 みのる	おおまみうだ みのる		大豆生田 実	
	会社役員	日本維新の会	新	60	栃木県
	https://www.j-beans.jp/				
2	松方 えみ	まつかた えみ		松方 恵美	
	スタイリスト	参政党	新	52	東京都
	なし				
3	あくつ 幸彦	あくつ ゆきひこ		阿久津 幸彦	
	政党役員	中道改革連合	前	69	東京都
	https://y-akutsu.jp/				
4	桑島 康文	くわじま やすふみ		桑島 康文	
	医師		新	64	北海道
	https://kuwaj.com				
5	高沢 かずもと	たかざわ かずもと		高澤 一基	
	国民民主党東京都議団政務調査会事務局長	国民民主党	新	51	神奈川県
	https://www.takazawa.info/				
6	下村 博文	しもむら はくぶん		下村 博文	
	選挙区支部長	自由民主党	元	71	東京都
	https://www.hakubun.biz				
7	横手 カイト	よこて かいと		横手 海人	
	団体職員	日本共産党	新	29	新潟県
	https://www.icp-tokyo.net/2026tokyo11				

届出 番号	候補者氏名	候補者氏名(かな)		戸籍名	
	職業	党派	新・前・元	年齢	本籍
	一のウェブサイト等のアドレス				
1	阿部 司	あべ つかさ		阿部 司	
	政治団体役員	日本維新の会	前	43	埼玉県
	http://www.abetsukasa.jp/				
2	くすみ 勇樹	くすみ ゆうき		久住 勇樹	
	会社役員	国民民主党	新	42	神奈川県
	https://kusumi-yuki.com				
3	黒石 ゆうこ	くろいし ゆうこ		黒石 裕子	
	会社員	参政党	新	34	長崎県
	なし				
4	田原 聖子	たはら せいこ		田原 聖子	
	団体職員	日本共産党	新	56	東京都
	https://www.jcp-tokyo.net/2026tokyo12				
5	高木 けい	たかぎ けい		高木 啓	
	選挙区支部長	自由民主党	前	60	東京都
	https://takagi-kei.com				
6	中原 しょうた	なかはら しょうた		中原 翔太	
	政党役員	中道改革連合	新	33	東京都
	https://n-shota.com				

2 氏名等掲示

(1)小選挙区

i 東京都第11区

衆議院 (小選挙区選出) 議員選挙 (東京都第十一区) 候補者氏名等掲示 板橋区選挙管理委員会	
候補者氏名 <small>(ふりがな)</small>	候補者届出政党の名称 <small>(ふりがな)</small>
あくつ 幸彦 <small>ゆきひこ</small>	中道改革連合 <small>ちゅうどうかいかくれんごう</small>
高沢 かずもと <small>たかざわ</small>	国民民主党 <small>こくみんみんしゅとう</small>
大豆生田 みのる <small>おおまみうだ</small>	日本維新の会 <small>にっぽんいしんかい</small>
横手 カイト <small>よこて</small>	日本共産党 <small>にほんきょうさんとう</small>
下村 博文 <small>しもむら ほか</small>	自由民主党 <small>じゆうみんしゅとう</small>
松方 えみ <small>まつかた</small>	参政党 <small>さんせいとう</small>
桑島 康文 <small>くわじま やすふみ</small>	

衆議院 (小選挙区選出) 議員選挙 (東京都第十二区) 候補者氏名等揭示 板橋区選挙管理委員会	
候補者氏名 <small>(ふりがな)</small>	候補者届出政党の名称 <small>(ふりがな)</small>
黒石 ゆうこ <small>くろいし ゆうこ</small>	参政党 <small>さんせいとう</small>
くすみ 勇樹 <small>くすみ ゆうき</small>	国民民主党 <small>こくみんみんしゅとう</small>
中原 しよらた <small>なかはら しよらた</small>	中道改革連合 <small>ちゆうどうかいかくれんごう</small>
田原 聖子 <small>たはら せいこ</small>	日本共産党 <small>にほんきやうさんとう</small>
阿部 司 <small>あべ つかさ</small>	日本維新の会 <small>にっぽんいしんかい</small>
高木 けい <small>たかき けい</small>	自由民主党 <small>じゆうみんしゅとう</small>

(2) 比例代表(東京都選挙区)

衆議院 (比例代表選出) 議員選挙 (東京都選挙区) 名簿届出政党等の名称等掲示 板橋区選挙管理委員会	
名簿届出政党等の名称 <small>(ふりがな)</small>	略称 <small>(ふりがな)</small>
日本共産党	共産党
日本保守党	保守党
国民民主党	民主党
参政党	参政党
チムみらい	みらい
れいわ新選組	れいわ
日本維新の会	維新
社会民主党	社民党
中道改革連合	中道
自由民主党	自民党
減税日本・ゆうこく連合	ゆうこく連合

③ 投票

- 1 投票区別投票状況
- 2 時間別投票者数及び投票率
- 3 年代別投票状況(小選挙区)
- 4 点字投票及び代理投票
- 5 期日前投票
- 6 不在者投票
- 7 外部立会人
- 8 郵便等投票証明書発行件数
- 9 在外投票

1 投票区別投票状況

(1)小選挙区

投票区	名簿登録者数			当日有権者数			全投票平均			
	男	女	計	男	女	計	男	女	平均	
1	板橋第四小学校	5,547	5,669	11,216	5,513	5,630	11,143	57.36%	55.97%	56.65%
2	板橋第二小学校	3,786	4,011	7,797	3,750	3,985	7,735	56.27%	58.24%	57.29%
3	金沢小学校	5,780	6,304	12,084	5,756	6,274	12,030	66.70%	65.56%	66.10%
4	板橋第一小学校	3,155	3,539	6,694	3,135	3,522	6,657	59.71%	59.71%	59.71%
5	板橋第一中学校	2,466	2,578	5,044	2,450	2,562	5,012	57.47%	57.03%	57.24%
6	板橋第七小学校	4,187	4,119	8,306	4,148	4,093	8,241	52.60%	51.65%	52.13%
7	板橋第五小学校	4,560	4,357	8,917	4,523	4,328	8,851	53.59%	53.60%	53.60%
8	板橋第六小学校	2,008	2,003	4,011	1,988	1,993	3,981	58.20%	57.90%	58.05%
9	板橋第二中学校	4,078	4,470	8,548	4,062	4,455	8,517	55.49%	53.65%	54.53%
10	赤塚新町小学校	1,775	1,960	3,735	1,767	1,951	3,718	69.33%	65.56%	67.35%
11	中根橋小学校	3,280	3,523	6,803	3,236	3,509	6,745	54.14%	54.03%	54.08%
12	弥生小学校	4,235	4,302	8,537	4,213	4,288	8,501	56.37%	55.69%	56.03%
13	板橋第十小学校	4,289	4,218	8,507	4,263	4,188	8,451	57.52%	56.45%	56.99%
14	大谷口小学校	2,536	2,646	5,182	2,528	2,630	5,158	57.99%	56.62%	57.29%
15	向原ホール	3,807	4,240	8,047	3,791	4,221	8,012	63.41%	59.54%	61.37%
16	上板橋第一中学校(小茂根校舎)	6,234	7,007	13,241	6,202	6,977	13,179	60.14%	57.62%	58.81%
17	加賀小学校	3,909	4,339	8,248	3,882	4,307	8,189	59.84%	55.56%	57.59%
18	板橋フレンドセンター	2,206	2,488	4,694	2,191	2,474	4,665	56.50%	55.62%	56.03%
19	板橋第八小学校	3,973	4,291	8,264	3,949	4,266	8,215	54.77%	54.36%	54.56%
20	常盤台小学校	2,667	2,893	5,560	2,653	2,879	5,532	61.40%	60.51%	60.94%
21	上板橋小学校	2,873	3,275	6,148	2,854	3,251	6,105	53.75%	52.97%	53.33%
22	上板橋小学校	4,335	4,680	9,015	4,311	4,657	8,968	56.18%	54.11%	55.11%
23	桜川中学校	2,094	2,235	4,329	2,085	2,219	4,304	57.22%	55.79%	56.48%
24	上板橋第四小学校	4,584	5,094	9,678	4,556	5,069	9,625	55.16%	52.99%	54.02%
25	上板橋第三中学校	2,211	2,541	4,752	2,193	2,532	4,725	57.09%	55.57%	56.28%
26	志村第三小学校	3,767	3,986	7,753	3,747	3,963	7,710	57.11%	56.45%	56.77%
27	清水地域センター	3,749	3,864	7,613	3,732	3,853	7,585	56.73%	55.75%	56.23%
28	富士見台小学校	4,500	4,856	9,356	4,489	4,837	9,326	61.19%	58.98%	60.05%
29	前野小学校	4,205	4,674	8,879	4,190	4,667	8,857	60.86%	59.72%	60.26%
30	志村第二小学校	4,023	4,326	8,349	4,014	4,312	8,326	62.13%	62.50%	62.32%
31	志村第二中学校	3,834	4,199	8,033	3,807	4,175	7,982	62.86%	60.29%	61.51%
32	小豆沢体育館	4,419	4,745	9,164	4,393	4,725	9,118	60.19%	57.99%	59.05%
33	志村小学校	2,163	2,334	4,497	2,156	2,328	4,484	66.14%	63.62%	64.83%
34	志村第四中学校	2,689	3,071	5,760	2,671	3,063	5,734	57.81%	57.72%	57.76%
35	中台中学校	4,296	4,442	8,738	4,276	4,425	8,701	56.10%	56.66%	56.38%

投票計			当日投票			期日前投票			不在者投票		
男	女	計	男	女	計	男	女	計	男	女	計
3,162	3,151	6,313	2,135	1,935	4,070	1,014	1,199	2,213	13	17	30
2,110	2,321	4,431	1,220	1,140	2,360	881	1,163	2,044	9	18	27
3,839	4,113	7,952	2,535	2,528	5,063	1,279	1,555	2,834	25	30	55
1,872	2,103	3,975	1,178	1,074	2,252	686	1,016	1,702	8	13	21
1,408	1,461	2,869	921	839	1,760	481	615	1,096	6	7	13
2,182	2,114	4,296	1,555	1,455	3,010	613	647	1,260	14	12	26
2,424	2,320	4,744	1,796	1,628	3,424	617	678	1,295	11	14	25
1,157	1,154	2,311	806	743	1,549	344	408	752	7	3	10
2,254	2,390	4,644	1,537	1,484	3,021	705	893	1,598	12	13	25
1,225	1,279	2,504	929	944	1,873	289	329	618	7	6	13
1,752	1,896	3,648	1,146	1,107	2,253	591	778	1,369	15	11	26
2,375	2,388	4,763	1,303	1,146	2,449	1,053	1,218	2,271	19	24	43
2,452	2,364	4,816	1,163	895	2,058	1,273	1,463	2,736	16	6	22
1,466	1,489	2,955	1,013	960	1,973	449	520	969	4	9	13
2,404	2,513	4,917	1,706	1,681	3,387	687	816	1,503	11	16	27
3,730	4,020	7,750	2,538	2,712	5,250	1,174	1,284	2,458	18	24	42
2,323	2,393	4,716	1,524	1,434	2,958	790	947	1,737	9	12	21
1,238	1,376	2,614	644	602	1,246	590	763	1,353	4	11	15
2,163	2,319	4,482	1,289	1,188	2,477	865	1,122	1,987	9	9	18
1,629	1,742	3,371	1,160	1,199	2,359	462	538	1,000	7	5	12
1,534	1,722	3,256	967	1,044	2,011	559	672	1,231	8	6	14
2,422	2,520	4,942	1,628	1,600	3,228	781	907	1,688	13	13	26
1,193	1,238	2,431	772	710	1,482	416	525	941	5	3	8
2,513	2,686	5,199	1,334	1,209	2,543	1,163	1,458	2,621	16	19	35
1,252	1,407	2,659	648	606	1,254	595	794	1,389	9	7	16
2,140	2,237	4,377	1,467	1,399	2,866	657	826	1,483	16	12	28
2,117	2,148	4,265	1,378	1,305	2,683	727	830	1,557	12	13	25
2,747	2,853	5,600	1,623	1,537	3,160	1,117	1,304	2,421	7	12	19
2,550	2,787	5,337	1,240	1,136	2,376	1,295	1,629	2,924	15	22	37
2,494	2,695	5,189	1,536	1,455	2,991	948	1,227	2,175	10	13	23
2,393	2,517	4,910	1,499	1,472	2,971	880	1,041	1,921	14	4	18
2,644	2,740	5,384	1,370	1,213	2,583	1,265	1,509	2,774	9	18	27
1,426	1,481	2,907	792	744	1,536	627	729	1,356	7	8	15
1,544	1,768	3,312	946	1,012	1,958	587	744	1,331	11	12	23
2,399	2,507	4,906	1,223	1,100	2,323	1,163	1,395	2,558	13	12	25

1 投票區別投票狀況

(1)小選挙区

投票区	名簿登録者数			当日有権者数			全投票平均		
	男	女	計	男	女	計	男	女	平均
36 若木小学校	4,251	4,418	8,669	4,214	4,400	8,614	54.15%	51.50%	52.80%
37 志村第五小学校	4,515	4,591	9,106	4,496	4,579	9,075	51.71%	51.26%	51.48%
38 志村坂下小学校	3,511	3,825	7,336	3,500	3,806	7,306	58.89%	59.01%	58.95%
39 志村第三中学校	4,865	5,446	10,311	4,840	5,419	10,259	60.02%	58.04%	58.97%
40 蓮根小学校	5,430	6,102	11,532	5,399	6,080	11,479	61.92%	61.13%	61.50%
41 舟渡小学校	3,716	3,896	7,612	3,681	3,866	7,547	58.33%	56.39%	57.33%
42 徳丸小学校	3,604	3,925	7,529	3,583	3,904	7,487	57.74%	57.22%	57.47%
43 北野小学校	4,731	5,112	9,843	4,710	5,088	9,798	57.54%	57.29%	57.41%
44 紅梅小学校	6,057	6,034	12,091	6,023	6,010	12,033	55.35%	54.44%	54.90%
45 赤塚第一中学校	4,932	5,085	10,017	4,900	5,071	9,971	57.08%	55.02%	56.03%
46 下赤塚小学校	4,510	4,703	9,213	4,483	4,680	9,163	56.41%	55.83%	56.12%
47 赤塚第三中学校	2,526	2,598	5,124	2,520	2,587	5,107	55.83%	56.44%	56.14%
48 赤塚支所	4,068	3,863	7,931	4,043	3,847	7,890	56.84%	57.03%	56.93%
49 成増小学校	5,852	6,298	12,150	5,813	6,276	12,089	63.39%	61.31%	62.31%
50 成増ヶ丘小学校	7,637	7,644	15,281	7,588	7,604	15,192	59.17%	59.38%	59.27%
51 三園小学校	4,957	4,817	9,774	4,921	4,802	9,723	52.14%	51.71%	51.93%
52 高島第六小学校	3,679	3,665	7,344	3,648	3,633	7,281	54.28%	55.63%	54.95%
53 高島第二小学校	2,692	2,790	5,482	2,680	2,776	5,456	61.53%	59.69%	60.59%
54 高島第二中学校	1,970	2,274	4,244	1,959	2,268	4,227	62.17%	58.64%	60.28%
55 高島第五小学校	2,016	2,437	4,453	2,006	2,425	4,431	63.46%	63.34%	63.39%
56 高島第一小学校	4,220	4,050	8,270	4,191	4,021	8,212	51.40%	51.95%	51.67%
57 高島平福祉園分場	3,393	3,883	7,276	3,369	3,874	7,243	55.62%	54.34%	54.94%
58 北前野小学校	2,592	2,780	5,372	2,575	2,762	5,337	56.97%	55.90%	56.42%
59 緑小学校	1,965	2,418	4,383	1,958	2,409	4,367	70.74%	65.38%	67.78%
60 高島第三中学校	2,424	2,130	4,554	2,409	2,121	4,530	55.13%	56.91%	55.96%
61 新河岸小学校	1,618	1,892	3,510	1,611	1,884	3,495	55.56%	54.72%	55.11%
62 志村第五中学校	2,263	2,494	4,757	2,253	2,479	4,732	57.66%	59.14%	58.43%
小計(11区)	190,417	201,565	391,982	189,301	200,627	389,928	58.04%	56.96%	57.48%
小計(12区)	41,797	44,884	86,681	41,546	44,652	86,198	58.07%	57.62%	57.84%
在外投票(11区)	231	309	540	231	308	539	40.26%	30.52%	34.69%
在外投票(12区)	43	60	103	42	60	102	50.00%	48.33%	49.02%
合計	232,488	246,818	479,306	231,120	245,647	476,767	58.03%	57.04%	57.52%

投票計			当日投票			期日前投票			不在者投票		
男	女	計	男	女	計	男	女	計	男	女	計
2,282	2,266	4,548	1,313	1,109	2,422	961	1,135	2,096	8	22	30
2,325	2,347	4,672	1,216	1,024	2,240	1,101	1,307	2,408	8	16	24
2,061	2,246	4,307	1,147	1,117	2,264	903	1,116	2,019	11	13	24
2,905	3,145	6,050	1,773	1,722	3,495	1,112	1,404	2,516	20	19	39
3,343	3,717	7,060	1,881	1,900	3,781	1,440	1,792	3,232	22	25	47
2,147	2,180	4,327	641	518	1,159	1,497	1,651	3,148	9	11	20
2,069	2,234	4,303	1,304	1,268	2,572	756	958	1,714	9	8	17
2,710	2,915	5,625	1,402	1,300	2,702	1,294	1,601	2,895	14	14	28
3,334	3,272	6,606	1,634	1,345	2,979	1,685	1,913	3,598	15	14	29
2,797	2,790	5,587	1,730	1,544	3,274	1,051	1,230	2,281	16	16	32
2,529	2,613	5,142	1,543	1,427	2,970	973	1,168	2,141	13	18	31
1,407	1,460	2,867	749	640	1,389	644	807	1,451	14	13	27
2,298	2,194	4,492	1,011	780	1,791	1,272	1,396	2,668	15	18	33
3,685	3,848	7,533	2,122	1,917	4,039	1,546	1,918	3,464	17	13	30
4,490	4,515	9,005	2,259	1,824	4,083	2,215	2,672	4,887	16	19	35
2,566	2,483	5,049	1,514	1,221	2,735	1,039	1,237	2,276	13	25	38
1,980	2,021	4,001	1,401	1,334	2,735	566	674	1,240	13	13	26
1,649	1,657	3,306	991	800	1,791	650	852	1,502	8	5	13
1,218	1,330	2,548	657	542	1,199	550	783	1,333	11	5	16
1,273	1,536	2,809	579	534	1,113	685	989	1,674	9	13	22
2,154	2,089	4,243	1,316	1,101	2,417	830	983	1,813	8	5	13
1,874	2,105	3,979	1,127	1,209	2,336	738	885	1,623	9	11	20
1,467	1,544	3,011	762	649	1,411	689	873	1,562	16	22	38
1,385	1,575	2,960	1,004	1,088	2,092	373	478	851	8	9	17
1,328	1,207	2,535	853	701	1,554	466	503	969	9	3	12
895	1,031	1,926	630	590	1,220	258	432	690	7	9	16
1,299	1,466	2,765	796	825	1,621	500	627	1,127	3	14	17
109,877	114,268	224,145	66,084	61,372	127,456	43,222	52,235	95,457	571	661	1,232
24,126	25,730	49,856	13,792	12,893	26,685	10,195	12,691	22,886	139	146	285
93	94	187	1	2	3	2	2	4	0	1	1
21	29	50	0	0	0	0	0	0	0	0	0
134,117	140,121	274,238	79,877	74,267	154,144	53,419	64,928	118,347	710	808	1,518

(2)比例代表選出

投票区		名簿登録者数			当日有権者数			全投票平均		
		男	女	計	男	女	計	男	女	平均
1	板橋第四小学校	5,547	5,669	11,216	5,513	5,630	11,143	57.36%	55.97%	56.65%
2	板橋第二小学校	3,786	4,011	7,797	3,750	3,985	7,735	56.27%	58.24%	57.29%
3	金沢小学校	5,780	6,304	12,084	5,756	6,274	12,030	66.70%	65.57%	66.11%
4	板橋第一小学校	3,155	3,539	6,694	3,135	3,522	6,657	59.71%	59.71%	59.71%
5	板橋第一中学校	2,466	2,578	5,044	2,450	2,562	5,012	57.47%	57.03%	57.24%
6	板橋第七小学校	4,187	4,119	8,306	4,148	4,093	8,241	52.60%	51.65%	52.13%
7	板橋第五小学校	4,560	4,357	8,917	4,523	4,328	8,851	53.59%	53.60%	53.60%
8	板橋第六小学校	2,008	2,003	4,011	1,988	1,993	3,981	58.20%	57.90%	58.05%
9	板橋第二中学校	4,078	4,470	8,548	4,062	4,455	8,517	55.49%	53.67%	54.54%
10	赤塚新町小学校	1,775	1,960	3,735	1,767	1,951	3,718	69.33%	65.50%	67.32%
11	中根橋小学校	3,280	3,523	6,803	3,236	3,509	6,745	54.14%	54.03%	54.08%
12	弥生小学校	4,235	4,302	8,537	4,213	4,288	8,501	56.37%	55.69%	56.03%
13	板橋第十小学校	4,289	4,218	8,507	4,263	4,188	8,451	57.52%	56.45%	56.99%
14	大谷口小学校	2,536	2,646	5,182	2,528	2,630	5,158	57.99%	56.62%	57.29%
15	向原ホール	3,807	4,240	8,047	3,791	4,221	8,012	63.41%	59.54%	61.37%
16	上板橋第一中学校(小茂根校舎)	6,234	7,007	13,241	6,202	6,977	13,179	60.14%	57.62%	58.81%
17	加賀小学校	3,909	4,339	8,248	3,882	4,307	8,189	59.81%	55.56%	57.58%
18	板橋フレンドセンター	2,206	2,488	4,694	2,191	2,474	4,665	56.50%	55.62%	56.03%
19	板橋第八小学校	3,973	4,291	8,264	3,949	4,266	8,215	54.80%	54.34%	54.56%
20	常盤台小学校	2,667	2,893	5,560	2,653	2,879	5,532	61.36%	60.51%	60.92%
21	上板橋小学校	2,873	3,275	6,148	2,854	3,251	6,105	53.75%	52.94%	53.32%
22	上板橋小学校	4,335	4,680	9,015	4,311	4,657	8,968	56.18%	54.11%	55.11%
23	桜川中学校	2,094	2,235	4,329	2,085	2,219	4,304	57.22%	55.79%	56.48%
24	上板橋第四小学校	4,584	5,094	9,678	4,556	5,069	9,625	55.16%	52.99%	54.02%
25	上板橋第三中学校	2,211	2,541	4,752	2,193	2,532	4,725	57.09%	55.57%	56.28%
26	志村第三小学校	3,767	3,986	7,753	3,747	3,963	7,710	57.09%	56.45%	56.76%
27	清水地域センター	3,749	3,864	7,613	3,732	3,853	7,585	56.73%	55.75%	56.23%
28	富士見台小学校	4,500	4,856	9,356	4,489	4,837	9,326	61.22%	59.00%	60.07%
29	前野小学校	4,205	4,674	8,879	4,190	4,667	8,857	60.86%	59.72%	60.26%
30	志村第二小学校	4,023	4,326	8,349	4,014	4,312	8,326	62.13%	62.50%	62.32%
31	志村第二中学校	3,834	4,199	8,033	3,807	4,175	7,982	62.86%	60.29%	61.51%
32	小豆沢体育館	4,419	4,745	9,164	4,393	4,725	9,118	60.19%	57.99%	59.05%
33	志村小学校	2,163	2,334	4,497	2,156	2,328	4,484	66.14%	63.62%	64.83%
34	志村第四中学校	2,689	3,071	5,760	2,671	3,063	5,734	57.81%	57.72%	57.76%
35	中台中学校	4,296	4,442	8,738	4,276	4,425	8,701	56.10%	56.66%	56.38%

投票計			当日投票			期日前投票			不在者投票		
男	女	計	男	女	計	男	女	計	男	女	計
3,162	3,151	6,313	2,135	1,935	4,070	1,014	1,199	2,213	13	17	30
2,110	2,321	4,431	1,220	1,140	2,360	881	1,163	2,044	9	18	27
3,839	4,114	7,953	2,535	2,528	5,063	1,279	1,556	2,835	25	30	55
1,872	2,103	3,975	1,178	1,074	2,252	686	1,016	1,702	8	13	21
1,408	1,461	2,869	921	839	1,760	481	615	1,096	6	7	13
2,182	2,114	4,296	1,555	1,455	3,010	613	647	1,260	14	12	26
2,424	2,320	4,744	1,796	1,627	3,423	617	679	1,296	11	14	25
1,157	1,154	2,311	806	743	1,549	344	408	752	7	3	10
2,254	2,391	4,645	1,537	1,485	3,022	705	893	1,598	12	13	25
1,225	1,278	2,503	929	943	1,872	289	329	618	7	6	13
1,752	1,896	3,648	1,146	1,107	2,253	591	778	1,369	15	11	26
2,375	2,388	4,763	1,303	1,146	2,449	1,053	1,218	2,271	19	24	43
2,452	2,364	4,816	1,163	895	2,058	1,273	1,463	2,736	16	6	22
1,466	1,489	2,955	1,013	960	1,973	449	520	969	4	9	13
2,404	2,513	4,917	1,706	1,681	3,387	687	816	1,503	11	16	27
3,730	4,020	7,750	2,538	2,712	5,250	1,174	1,284	2,458	18	24	42
2,322	2,393	4,715	1,523	1,434	2,957	790	947	1,737	9	12	21
1,238	1,376	2,614	644	602	1,246	590	763	1,353	4	11	15
2,164	2,318	4,482	1,289	1,187	2,476	866	1,122	1,988	9	9	18
1,628	1,742	3,370	1,159	1,199	2,358	462	538	1,000	7	5	12
1,534	1,721	3,255	967	1,043	2,010	559	672	1,231	8	6	14
2,422	2,520	4,942	1,628	1,600	3,228	781	907	1,688	13	13	26
1,193	1,238	2,431	772	710	1,482	416	525	941	5	3	8
2,513	2,686	5,199	1,334	1,209	2,543	1,163	1,458	2,621	16	19	35
1,252	1,407	2,659	648	606	1,254	595	794	1,389	9	7	16
2,139	2,237	4,376	1,467	1,399	2,866	656	826	1,482	16	12	28
2,117	2,148	4,265	1,378	1,305	2,683	727	830	1,557	12	13	25
2,748	2,854	5,602	1,623	1,538	3,161	1,118	1,304	2,422	7	12	19
2,550	2,787	5,337	1,240	1,136	2,376	1,295	1,629	2,924	15	22	37
2,494	2,695	5,189	1,536	1,455	2,991	948	1,227	2,175	10	13	23
2,393	2,517	4,910	1,499	1,472	2,971	880	1,041	1,921	14	4	18
2,644	2,740	5,384	1,370	1,213	2,583	1,265	1,509	2,774	9	18	27
1,426	1,481	2,907	792	744	1,536	627	729	1,356	7	8	15
1,544	1,768	3,312	946	1,012	1,958	587	744	1,331	11	12	23
2,399	2,507	4,906	1,223	1,100	2,323	1,163	1,395	2,558	13	12	25

(2)比例代表選出

投票区	名簿登録者数			当日有権者数			全投票平均			
	男	女	計	男	女	計	男	女	平均	
36	若木小学校	4,251	4,418	8,669	4,214	4,400	8,614	54.15%	51.50%	52.80%
37	志村第五小学校	4,515	4,591	9,106	4,496	4,579	9,075	51.71%	51.21%	51.46%
38	志村坂下小学校	3,511	3,825	7,336	3,500	3,806	7,306	58.89%	59.01%	58.95%
39	志村第三中学校	4,865	5,446	10,311	4,840	5,419	10,259	60.02%	58.04%	58.97%
40	蓮根小学校	5,430	6,102	11,532	5,399	6,080	11,479	61.90%	61.17%	61.51%
41	舟渡小学校	3,716	3,896	7,612	3,681	3,866	7,547	58.35%	56.41%	57.36%
42	徳丸小学校	3,604	3,925	7,529	3,583	3,904	7,487	57.74%	57.22%	57.47%
43	北野小学校	4,731	5,112	9,843	4,710	5,088	9,798	57.49%	57.29%	57.39%
44	紅梅小学校	6,057	6,034	12,091	6,023	6,010	12,033	55.35%	54.44%	54.90%
45	赤塚第一中学校	4,932	5,085	10,017	4,900	5,071	9,971	57.08%	55.00%	56.02%
46	下赤塚小学校	4,510	4,703	9,213	4,483	4,680	9,163	56.39%	55.79%	56.08%
47	赤塚第三中学校	2,526	2,598	5,124	2,520	2,587	5,107	55.83%	56.44%	56.14%
48	赤塚支所	4,068	3,863	7,931	4,043	3,847	7,890	56.86%	57.03%	56.95%
49	成増小学校	5,852	6,298	12,150	5,813	6,276	12,089	63.39%	61.31%	62.31%
50	成増ヶ丘小学校	7,637	7,644	15,281	7,588	7,604	15,192	59.19%	59.35%	59.27%
51	三園小学校	4,957	4,817	9,774	4,921	4,802	9,723	52.12%	51.71%	51.92%
52	高島第六小学校	3,679	3,665	7,344	3,648	3,633	7,281	54.28%	55.63%	54.95%
53	高島第二小学校	2,692	2,790	5,482	2,680	2,776	5,456	61.53%	59.69%	60.59%
54	高島第二中学校	1,970	2,274	4,244	1,959	2,268	4,227	62.17%	58.64%	60.28%
55	高島第五小学校	2,016	2,437	4,453	2,006	2,425	4,431	63.51%	63.38%	63.44%
56	高島第一小学校	4,220	4,050	8,270	4,191	4,021	8,212	51.40%	51.95%	51.67%
57	高島平福祉園分場	3,393	3,883	7,276	3,369	3,874	7,243	55.62%	54.34%	54.94%
58	北前野小学校	2,592	2,780	5,372	2,575	2,762	5,337	57.01%	55.90%	56.44%
59	緑小学校	1,965	2,418	4,383	1,958	2,409	4,367	70.74%	65.38%	67.78%
60	高島第三中学校	2,424	2,130	4,554	2,409	2,121	4,530	55.13%	56.91%	55.96%
61	新河岸小学校	1,618	1,892	3,510	1,611	1,884	3,495	55.49%	54.72%	55.08%
62	志村第五中学校	2,263	2,494	4,757	2,253	2,479	4,732	57.66%	59.14%	58.43%
小計(11区)		190,417	201,565	391,982	189,301	200,627	389,928	58.04%	56.95%	57.48%
小計(12区)		41,797	44,884	86,681	41,546	44,652	86,198	58.07%	57.63%	57.84%
在外投票(11区)		231	309	540	231	308	539	40.26%	30.52%	34.69%
在外投票(12区)		43	60	103	42	60	102	50.00%	48.33%	49.02%
合計		232,488	246,818	479,306	231,120	245,647	476,767	58.03%	57.04%	57.52%

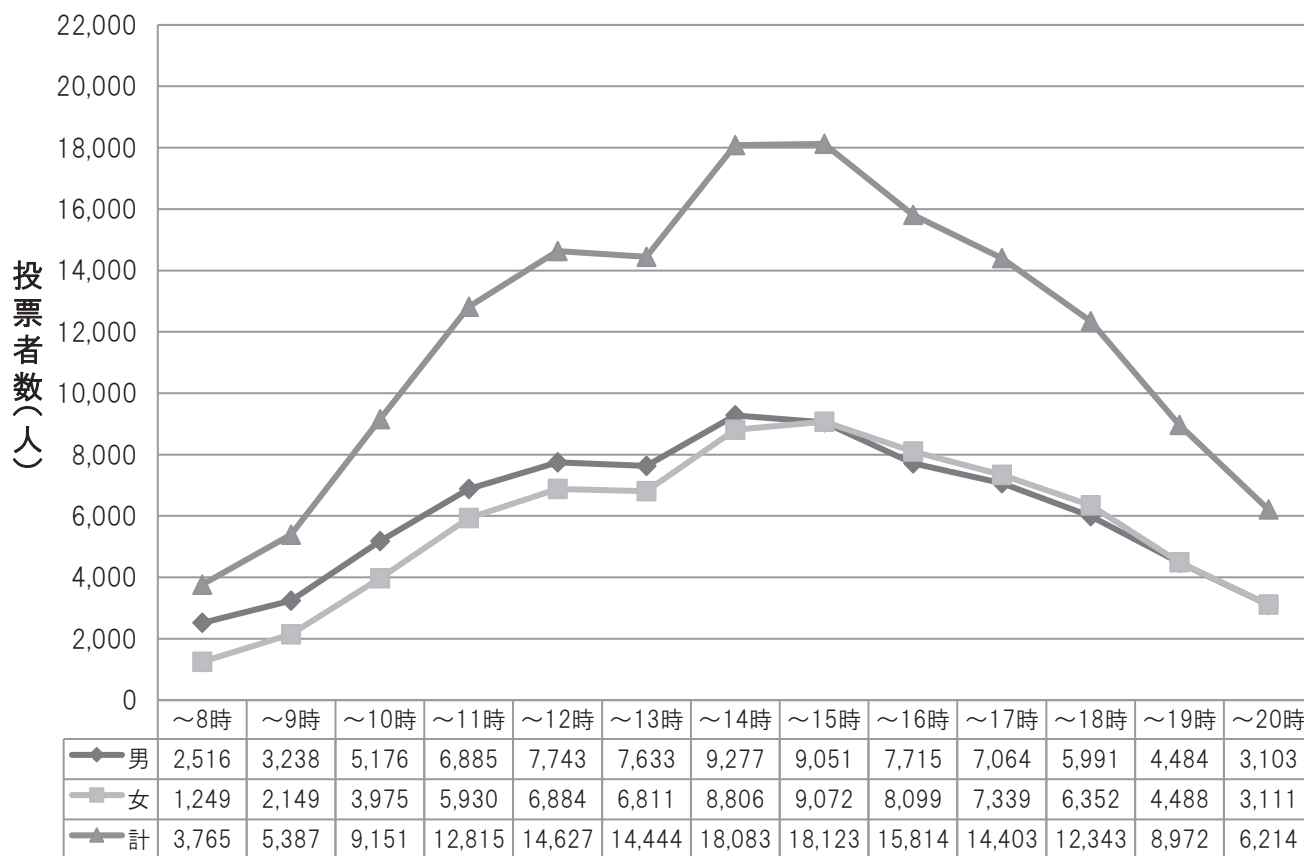
投票計			当日投票			期日前投票			不在者投票		
男	女	計	男	女	計	男	女	計	男	女	計
2,282	2,266	4,548	1,313	1,109	2,422	961	1,135	2,096	8	22	30
2,325	2,345	4,670	1,216	1,022	2,238	1,101	1,307	2,408	8	16	24
2,061	2,246	4,307	1,147	1,117	2,264	903	1,116	2,019	11	13	24
2,905	3,145	6,050	1,772	1,722	3,494	1,113	1,404	2,517	20	19	39
3,342	3,719	7,061	1,881	1,902	3,783	1,439	1,792	3,231	22	25	47
2,148	2,181	4,329	641	518	1,159	1,497	1,652	3,149	10	11	21
2,069	2,234	4,303	1,304	1,268	2,572	756	958	1,714	9	8	17
2,708	2,915	5,623	1,401	1,300	2,701	1,294	1,601	2,895	13	14	27
3,334	3,272	6,606	1,634	1,345	2,979	1,685	1,913	3,598	15	14	29
2,797	2,789	5,586	1,730	1,544	3,274	1,051	1,229	2,280	16	16	32
2,528	2,611	5,139	1,542	1,425	2,967	973	1,168	2,141	13	18	31
1,407	1,460	2,867	749	640	1,389	644	807	1,451	14	13	27
2,299	2,194	4,493	1,011	780	1,791	1,273	1,396	2,669	15	18	33
3,685	3,848	7,533	2,122	1,917	4,039	1,546	1,918	3,464	17	13	30
4,491	4,513	9,004	2,259	1,824	4,083	2,216	2,670	4,886	16	19	35
2,565	2,483	5,048	1,513	1,221	2,734	1,039	1,237	2,276	13	25	38
1,980	2,021	4,001	1,401	1,334	2,735	566	674	1,240	13	13	26
1,649	1,657	3,306	991	800	1,791	650	852	1,502	8	5	13
1,218	1,330	2,548	657	542	1,199	550	783	1,333	11	5	16
1,274	1,537	2,811	580	534	1,114	685	990	1,675	9	13	22
2,154	2,089	4,243	1,316	1,101	2,417	830	983	1,813	8	5	13
1,874	2,105	3,979	1,127	1,209	2,336	738	885	1,623	9	11	20
1,468	1,544	3,012	762	649	1,411	690	873	1,563	16	22	38
1,385	1,575	2,960	1,004	1,088	2,092	373	478	851	8	9	17
1,328	1,207	2,535	853	701	1,554	466	503	969	9	3	12
894	1,031	1,925	629	590	1,219	258	432	690	7	9	16
1,299	1,466	2,765	796	825	1,621	500	627	1,127	3	14	17
109,875	114,261	224,136	66,079	61,366	127,445	43,226	52,234	95,460	570	661	1,231
24,126	25,734	49,860	13,791	12,895	26,686	10,195	12,693	22,888	140	146	286
93	94	187	1	2	3	2	2	4	0	1	1
21	29	50	0	0	0	0	0	0	0	0	0
134,115	140,118	274,233	79,871	74,263	154,134	53,423	64,929	118,352	710	808	1,518

2 時間別投票者数及び投票率

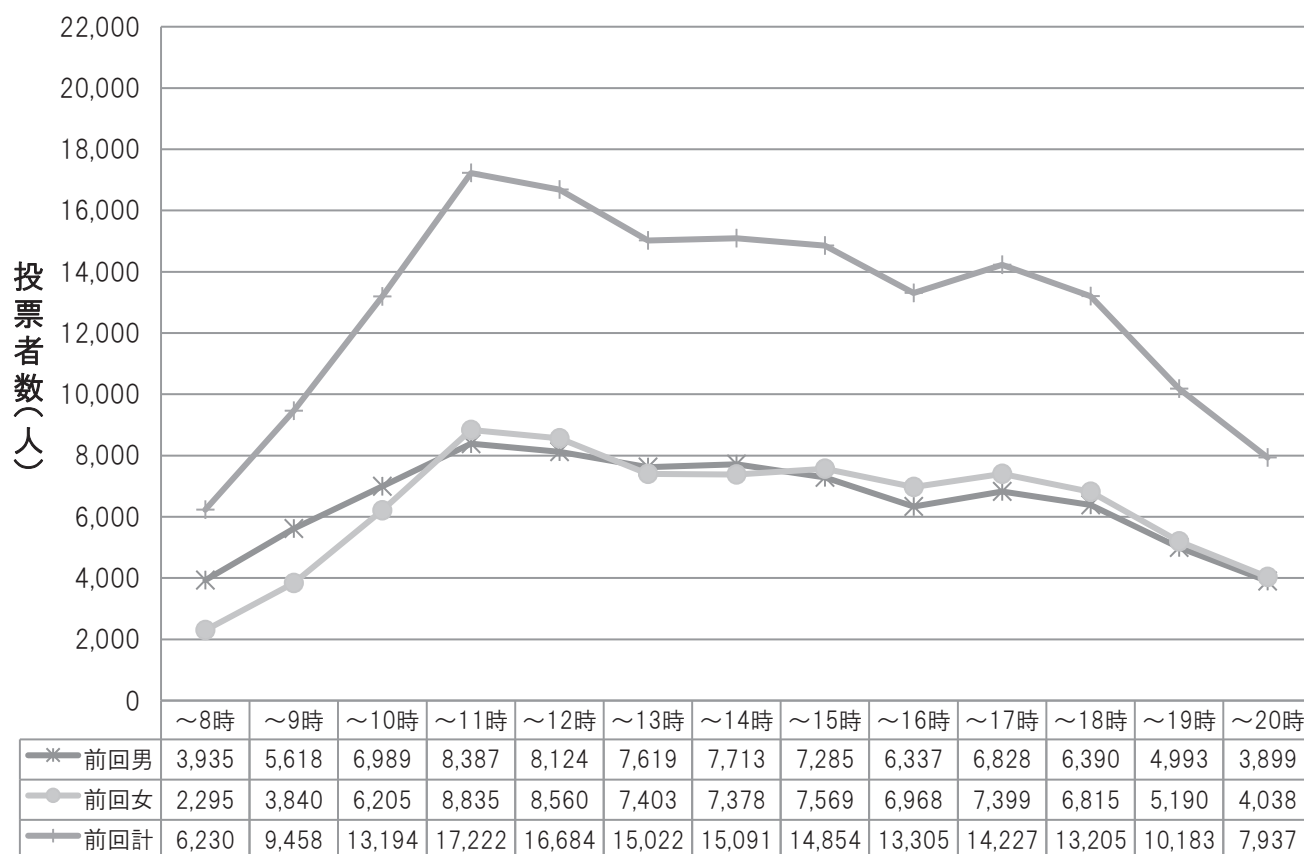
【板橋区全体】

区分	時間	性別	令和8年2月8日(今回)				令和6年10月27日(前回)			
			投票者数(人)		投票率(%)		投票者数(人)		投票率(%)	
			時間計	累計	時間計	累計	時間計	累計	時間計	累計
投票所における投票	8時	男	2,516	2,516	1.09	1.09	3,935	3,935	1.71	1.71
		女	1,249	1,249	0.51	0.51	2,295	2,295	0.94	0.94
		計	3,765	3,765	0.79	0.79	6,230	6,230	1.31	1.31
	9時	男	3,238	5,754	1.40	2.49	5,618	9,553	2.44	4.14
		女	2,149	3,398	0.88	1.39	3,840	6,135	1.57	2.51
		計	5,387	9,152	1.13	1.92	9,458	15,688	1.99	3.30
	10時	男	5,176	10,930	2.24	4.73	6,989	16,542	3.03	7.17
		女	3,975	7,373	1.62	3.01	6,205	12,340	2.54	5.05
		計	9,151	18,303	1.92	3.84	13,194	28,882	2.78	6.08
	11時	男	6,885	17,815	2.98	7.72	8,387	24,929	3.64	10.81
		女	5,930	13,303	2.42	5.42	8,835	21,175	3.61	8.66
		計	12,815	31,118	2.69	6.54	17,222	46,104	3.62	9.70
	12時	男	7,743	25,558	3.35	11.07	8,124	33,053	3.52	14.33
		女	6,884	20,187	2.81	8.23	8,560	29,735	3.50	12.16
		計	14,627	45,745	3.07	9.61	16,684	62,788	3.51	13.21
	13時	男	7,633	33,191	3.31	14.38	7,619	40,672	3.30	17.64
		女	6,811	26,998	2.78	11.01	7,403	37,138	3.03	15.19
		計	14,444	60,189	3.03	12.64	15,022	77,810	3.16	16.38
	14時	男	9,277	42,468	4.02	18.40	7,713	48,385	3.34	20.98
		女	8,806	35,804	3.59	14.60	7,378	44,516	3.02	18.20
		計	18,083	78,272	3.80	16.44	15,091	92,901	3.18	19.55
	15時	男	9,051	51,519	3.92	22.32	7,285	55,670	3.16	24.14
		女	9,072	44,876	3.70	18.30	7,569	52,085	3.10	21.30
		計	18,123	96,395	3.81	20.25	14,854	107,755	3.13	22.68
	16時	男	7,715	59,234	3.34	25.66	6,337	62,007	2.75	26.89
		女	8,099	52,975	3.30	21.60	6,968	59,053	2.85	24.15
		計	15,814	112,209	3.32	23.57	13,305	121,060	2.80	25.48
	17時	男	7,064	66,298	3.06	28.72	6,828	68,835	2.96	29.85
		女	7,339	60,314	2.99	24.59	7,399	66,452	3.03	27.17
		計	14,403	126,612	3.03	26.59	14,227	135,287	2.99	28.47
18時	男	5,991	72,289	2.60	31.31	6,390	75,225	2.77	32.62	
	女	6,352	66,666	2.59	27.18	6,815	73,267	2.79	29.96	
	計	12,343	138,955	2.59	29.18	13,205	148,492	2.78	31.25	
19時	男	4,484	76,773	1.94	33.26	4,993	80,218	2.17	34.78	
	女	4,488	71,154	1.83	29.01	5,190	78,457	2.12	32.08	
	計	8,972	147,927	1.88	31.07	10,183	158,675	2.14	33.39	
20時 小選挙区	男	3,103	79,876	1.34	34.60	3,899	84,117	1.69	36.47	
	女	3,111	74,265	1.27	30.28	4,038	82,495	1.65	33.73	
	計	6,214	154,141	1.31	32.37	7,937	166,612	1.67	35.06	
20時 比例代表	男		79,870		34.60		84,113		36.47	
	女		74,261		30.28		82,499		33.74	
	計		154,131		32.37		166,612		35.06	
20時 在外投票 (小選挙区・比例代表同数)	男		1		0.37		0		0.00	
	女		2		0.54		1		0.28	
	計		3		0.47		1		0.16	
期日前投票	小選挙区	男		53,417		23.14		40,154		17.41
		女		64,926		26.47		48,669		19.90
		計		118,343		24.86		88,823		18.69
	比例代表	男		53,421		23.14		40,155		17.41
		女		64,927		26.47		48,676		19.91
		計		118,348		24.86		88,831		18.70
在外投票 (小選挙区・比例代表同数)	男		2		0.73		2		0.75	
	女		2		0.54		1		0.28	
	計		4		0.62		3		0.48	
不在者投票等	小選挙区	男		710		0.31		612		0.27
		女		807		0.33		701		0.29
		計		1,517		0.32		1,313		0.28
	比例代表	男		710		0.31		611		0.26
		女		807		0.33		704		0.29
		計		1,517		0.32		1,315		0.28
	在外投票における 不在者投票及び在外公館投票 等(小選挙区)	男		111		40.66		78		29.43
		女		119		32.34		70		19.77
在外投票における 不在者投票及び在外公館投票 等(比例代表)	男		111		40.66		79		29.81	
	女		119		32.34		72		20.34	
合計	小選挙区 (在外含む)	男		134,117		58.03		124,963		54.12
		女		140,121		57.04		131,937		53.88
		計		274,238		57.52		256,900		54.00
	比例代表 (在外含む)	男		134,115		58.03		124,960		54.12
		女		140,118		57.04		131,953		53.88
		計		274,233		57.52		256,913		54.00

時間別投票経過(今回 令和8年2月8日)



時間別投票経過(前回 令和6年10月27日)



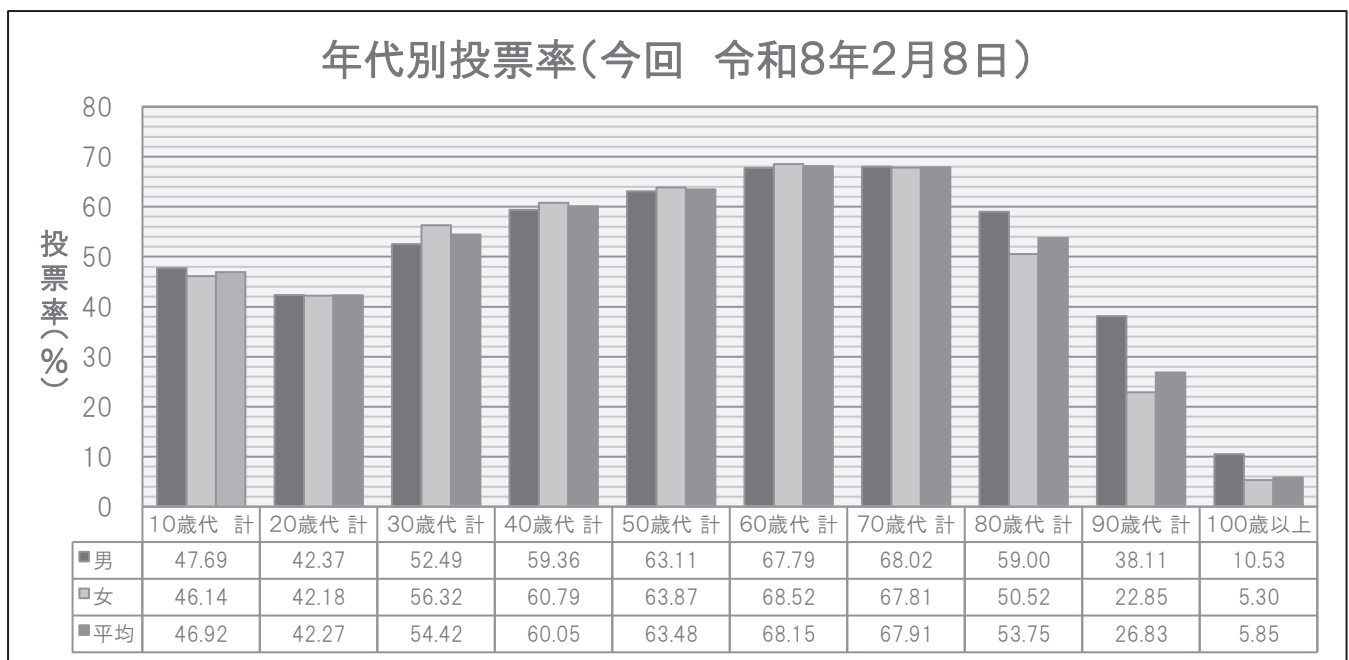
3 年代別投票状況(小選挙区)

【板橋区全体】

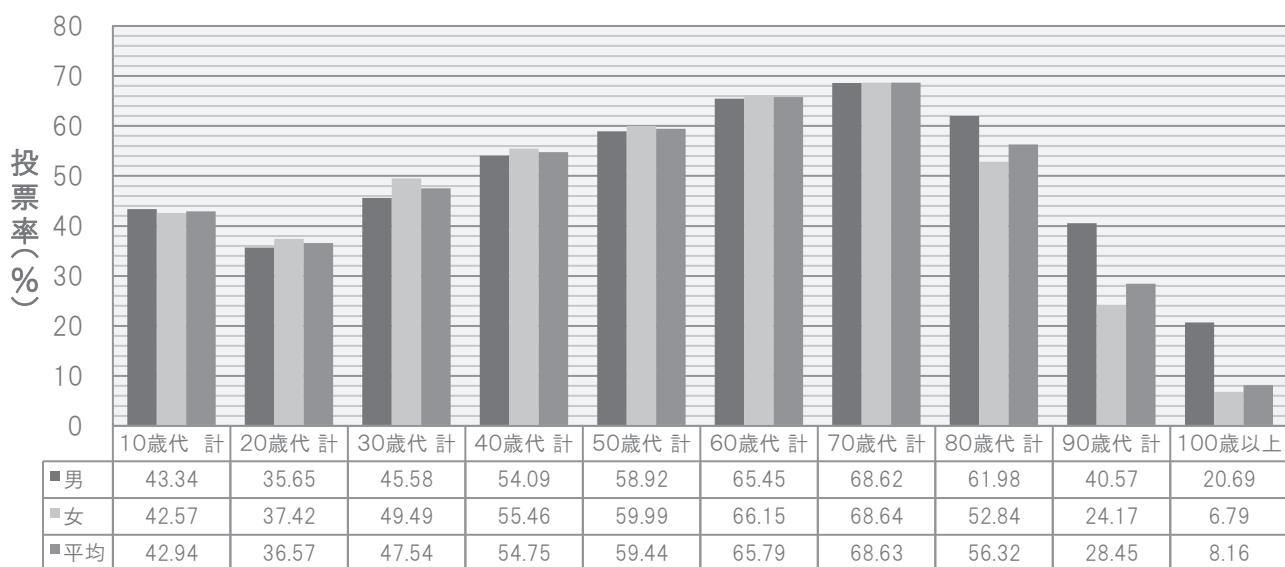
年代別	当日有権者数(人)			投票者数(人)			投票率(%)		
	男	女	計	男	女	計	男	女	平均
18歳	2,054	1,881	3,935	1,049	981	2,030	51.07	52.15	51.59
19歳	2,121	2,263	4,384	942	931	1,873	44.41	41.14	42.72
10歳代計	4,175	4,144	8,319	1,991	1,912	3,903	47.69	46.14	46.92
20歳	2,170	2,320	4,490	876	878	1,754	40.37	37.84	39.06
21~24	12,317	13,563	25,880	4,720	4,993	9,713	38.32	36.81	37.53
25~29	20,530	22,645	43,175	9,239	10,380	19,619	45.00	45.84	45.44
20歳代計	35,017	38,528	73,545	14,835	16,251	31,086	42.37	42.18	42.27
30~34	18,913	19,436	38,349	9,636	10,672	20,308	50.95	54.91	52.96
35~39	17,253	17,255	34,508	9,348	9,992	19,340	54.18	57.91	56.04
30歳代計	36,166	36,691	72,857	18,984	20,664	39,648	52.49	56.32	54.42
40~44	18,881	17,802	36,683	10,782	10,599	21,381	57.11	59.54	58.29
45~49	20,395	19,104	39,499	12,532	11,836	24,368	61.45	61.96	61.69
40歳代計	39,276	36,906	76,182	23,314	22,435	45,749	59.36	60.79	60.05
50~54	22,638	21,445	44,083	14,133	13,490	27,623	62.43	62.91	62.66
55~59	20,215	18,609	38,824	12,910	12,093	25,003	63.86	64.98	64.40
50歳代計	42,853	40,054	82,907	27,043	25,583	52,626	63.11	63.87	63.48
60~64	16,921	15,936	32,857	11,285	10,706	21,991	66.69	67.18	66.93
65~69	13,370	12,982	26,352	9,250	9,110	18,360	69.18	70.17	69.67
60歳代計	30,291	28,918	59,209	20,535	19,816	40,351	67.79	68.52	68.15
70~74	12,852	13,513	26,365	8,931	9,446	18,377	69.49	69.90	69.70
75~79	14,061	16,625	30,686	9,375	10,991	20,366	66.67	66.11	66.37
70歳代計	26,913	30,138	57,051	18,306	20,437	38,743	68.02	67.81	67.91
80~84	8,623	12,650	21,273	5,353	7,139	12,492	62.08	56.43	58.72
85~89	5,060	9,624	14,684	2,720	4,114	6,834	53.75	42.75	46.54
80歳代計	13,683	22,274	35,957	8,073	11,253	19,326	59.00	50.52	53.75
90~94	2,248	5,849	8,097	922	1,505	2,427	41.01	25.73	29.97
95~99	460	1,824	2,284	110	248	358	23.91	13.60	15.67
90歳代計	2,708	7,673	10,381	1,032	1,753	2,785	38.11	22.85	26.83
100歳以上	38	321	359	4	17	21	10.53	5.30	5.85
計	231,120	245,647	476,767	134,117	140,121	274,238	58.03	57.04	57.52

*在外投票含む

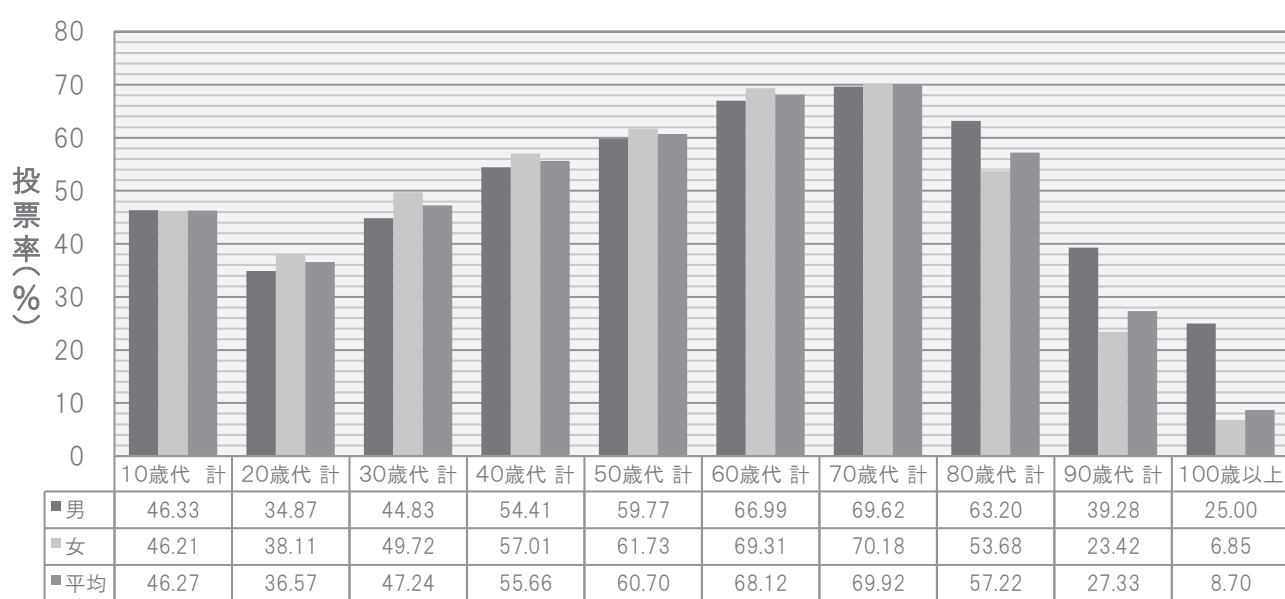
年代別投票率(今回 令和8年2月8日)



年代別投票率(前回 令和6年10月27日)



年代別投票率(前々回 令和3年10月31日)



4 点字投票及び代理投票

(1)小選挙区

区 分	選挙区	総数	内訳		
			有効	無効	
点字投票	東京都第11区	当日投票	8	32	0
		期日前投票	24		
		不在者投票	0		
	東京都第12区	当日投票	1	9	0
		期日前投票	7		
		不在者投票	1		
全体		41	41	0	

区 分	内訳	東京都第11区	東京都第12区	総数
代理投票	当日投票	86	43	584
	期日前投票	254	95	
	不在者投票	95	11	

(2)比例代表

区 分	選挙区	総数	内訳		
			有効	無効	
点字投票	東京都第11区	当日投票	8	31	1
		期日前投票	24		
		不在者投票	0		
	東京都第12区	当日投票	1	9	0
		期日前投票	7		
		不在者投票	1		
全体		41	40	1	

区 分	内訳	東京都第11区	東京都第12区	総数
代理投票	当日投票	87	42	584
	期日前投票	254	95	
	不在者投票	95	11	

5 期日前投票

(1)日付・投票所別投票者数

i 小選挙区(東京都第11区)

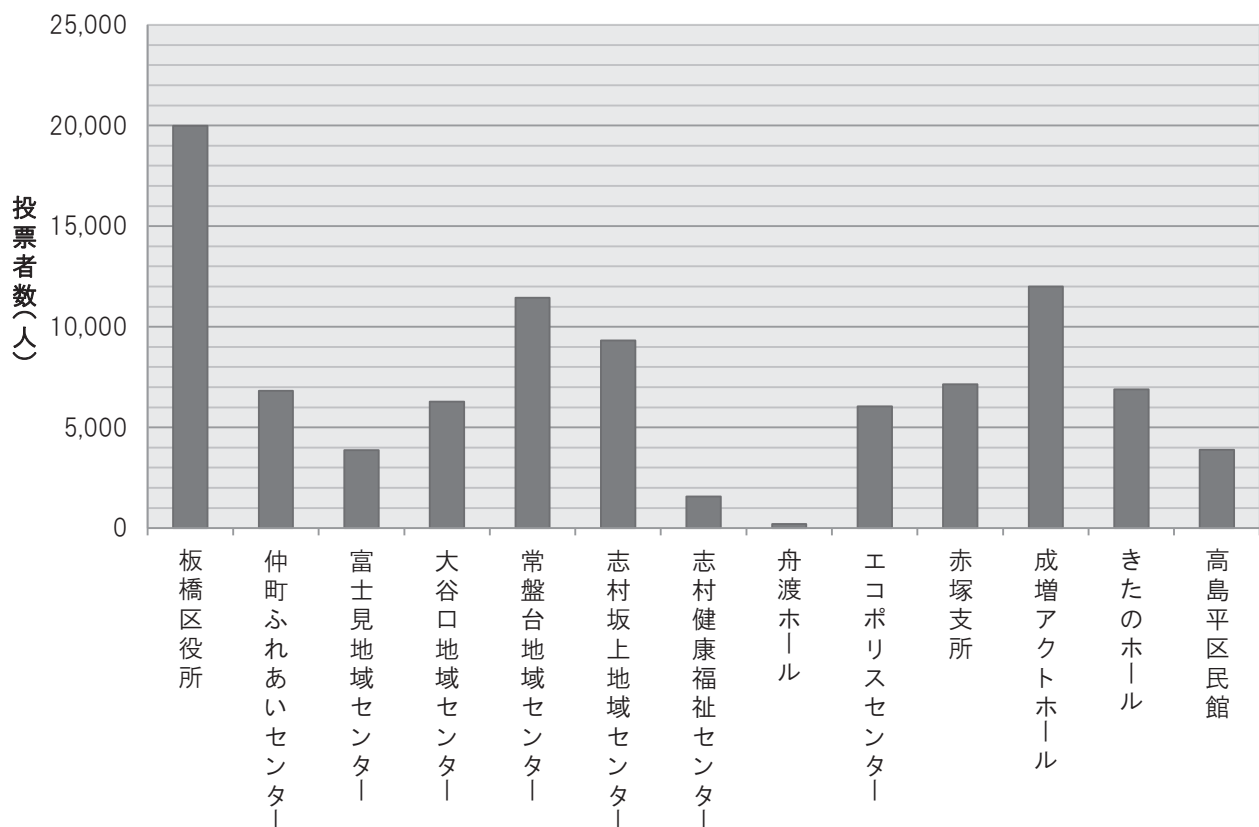
※在外除く

日付		曜日	板橋区役所			仲町ふれあいセンター			富士見地域センター			大谷口地域センター			常盤台地域センター		
			男	女	計	男	女	計	男	女	計	男	女	計	男	女	計
1日目	1/28	水	152	141	293												
2日目	1/29	木	186	206	392												
3日目	1/30	金	197	214	411												
4日目	1/31	土	351	323	674												
5日目	2/1	日	526	463	989	168	194	362	131	146	277	199	193	392	357	325	682
6日目	2/2	月	521	540	1,061	106	113	219	71	60	131	102	101	203	229	255	484
7日目	2/3	火	748	778	1,526	219	244	463	140	152	292	175	180	355	536	543	1,079
8日目	2/4	水	1,387	1,581	2,968	447	530	977	262	242	504	446	481	927	818	959	1,777
9日目	2/5	木	1,449	1,893	3,342	463	644	1,107	252	332	584	429	546	975	751	1,046	1,797
10日目	2/6	金	1,545	2,272	3,817	610	881	1,491	362	468	830	576	742	1,318	936	1,504	2,440
11日目	2/7	土	2,045	2,463	4,508	990	1,205	2,195	621	640	1,261	991	1,123	2,114	1,444	1,737	3,181
合 計			9,107	10,874	19,981	3,003	3,811	6,814	1,839	2,040	3,879	2,918	3,366	6,284	5,071	6,369	11,440

日付		曜日	志村坂上地域センター			志村健康福祉センター			舟渡ホール			エコポリスセンター			赤塚支所		
			男	女	計	男	女	計	男	女	計	男	女	計	男	女	計
1日目	1/28	水															
2日目	1/29	木															
3日目	1/30	金															
4日目	1/31	土															
5日目	2/1	日	248	207	455	64	72	136	12	9	21	192	202	394	252	227	479
6日目	2/2	月	183	182	365	28	40	68	6	4	10	95	132	227	156	129	285
7日目	2/3	火	355	365	720	68	69	137	10	4	14	236	257	493	282	278	560
8日目	2/4	水	662	775	1,437	110	138	248	17	15	32	399	484	883	475	465	940
9日目	2/5	木	614	864	1,478	107	126	233	12	11	23	348	525	873	517	578	1,095
10日目	2/6	金	867	1,241	2,108	132	185	317	20	12	32	500	698	1,198	628	829	1,457
11日目	2/7	土	1,268	1,485	2,753	205	218	423	37	38	75	919	1,057	1,976	1,150	1,178	2,328
合 計			4,197	5,119	9,316	714	848	1,562	114	93	207	2,689	3,355	6,044	3,460	3,684	7,144

日付		曜日	成増アクトホール			きたのホール			高島平区民館			合計			
			男	女	計	男	女	計	男	女	計	男	女	日計	累計
1日目	1/28	水										152	141	293	293
2日目	1/29	木										186	206	392	685
3日目	1/30	金										197	214	411	1,096
4日目	1/31	土										351	323	674	1,770
5日目	2/1	日	339	312	651	185	181	366	108	99	207	2,781	2,630	5,411	7,181
6日目	2/2	月	245	275	520	144	134	278	108	94	202	1,994	2,059	4,053	11,234
7日目	2/3	火	538	597	1,135	260	263	523	163	160	323	3,730	3,890	7,620	18,854
8日目	2/4	水	854	1,108	1,962	425	513	938	247	269	516	6,549	7,560	14,109	32,963
9日目	2/5	木	879	1,278	2,157	392	639	1,031	259	341	600	6,472	8,823	15,295	48,258
10日目	2/6	金	959	1,538	2,497	543	917	1,460	352	430	782	8,030	11,717	19,747	68,005
11日目	2/7	土	1,407	1,675	3,082	1,071	1,223	2,294	632	630	1,262	12,780	14,672	27,452	95,457
合計			5,221	6,783	12,004	3,020	3,870	6,890	1,869	2,023	3,892	43,222	52,235	95,457	

小選挙区(東京都第11区)



ii 比例代表(東京都第11区)

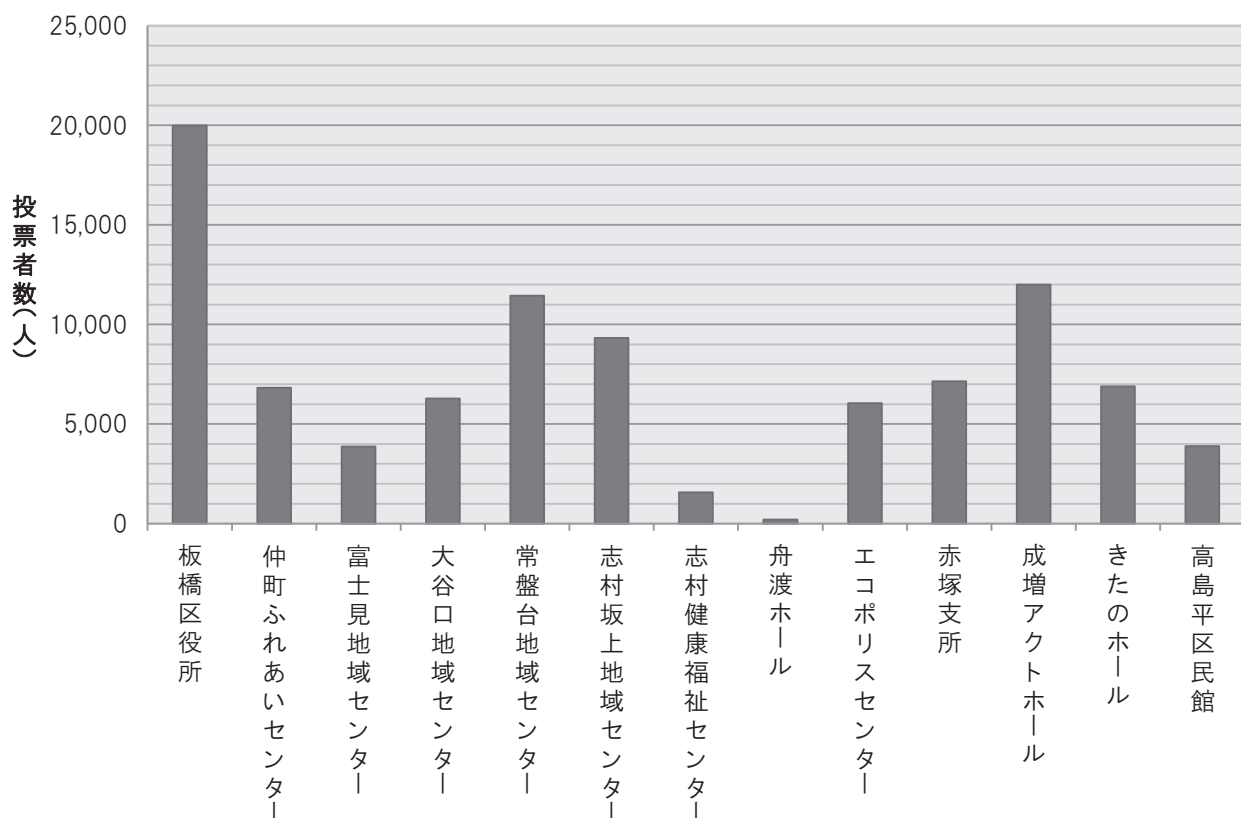
※在外除く

日付	曜日	板橋区役所			仲町ふれあいセンター			富士見地域センター			大谷口地域センター			常盤台地域センター			
		男	女	計	男	女	計	男	女	計	男	女	計	男	女	計	
1日目	1/28	水	152	141	293												
2日目	1/29	木	186	206	392												
3日目	1/30	金	196	214	410												
4日目	1/31	土	352	323	675												
5日目	2/1	日	526	463	989	168	194	362	131	146	277	199	193	392	357	325	682
6日目	2/2	月	521	540	1,061	106	113	219	71	60	131	102	101	203	229	255	484
7日目	2/3	火	748	778	1,526	219	244	463	140	152	292	175	180	355	536	543	1,079
8日目	2/4	水	1,386	1,581	2,967	447	530	977	262	242	504	446	481	927	818	959	1,777
9日目	2/5	木	1,450	1,893	3,343	463	644	1,107	252	332	584	429	546	975	751	1,046	1,797
10日目	2/6	金	1,546	2,272	3,818	610	881	1,491	362	468	830	576	742	1,318	936	1,504	2,440
11日目	2/7	土	2,045	2,463	4,508	990	1,205	2,195	621	640	1,261	991	1,124	2,115	1,444	1,737	3,181
合 計			9,108	10,874	19,982	3,003	3,811	6,814	1,839	2,040	3,879	2,918	3,367	6,285	5,071	6,369	11,440

日付	曜日	志村坂上地域センター			志村健康福祉センター			舟渡ホール			エコポリスセンター			赤塚支所			
		男	女	計	男	女	計	男	女	計	男	女	計	男	女	計	
1日目	1/28	水															
2日目	1/29	木															
3日目	1/30	金															
4日目	1/31	土															
5日目	2/1	日	248	207	455	64	72	136	12	9	21	192	202	394	252	227	479
6日目	2/2	月	183	182	365	28	40	68	6	4	10	95	132	227	156	129	285
7日目	2/3	火	355	365	720	68	69	137	10	4	14	236	257	493	282	278	560
8日目	2/4	水	662	775	1,437	110	138	248	17	15	32	399	484	883	475	465	940
9日目	2/5	木	614	864	1,478	107	126	233	12	11	23	348	525	873	517	578	1,095
10日目	2/6	金	867	1,241	2,108	132	185	317	20	12	32	500	698	1,198	628	829	1,457
11日目	2/7	土	1,268	1,485	2,753	205	218	423	37	38	75	920	1,057	1,977	1,150	1,178	2,328
合 計			4,197	5,119	9,316	714	848	1,562	114	93	207	2,690	3,355	6,045	3,460	3,684	7,144

日付		曜日	成増アクトホール			きたのホール			高島平区民館			合計			
			男	女	計	男	女	計	男	女	計	男	女	日計	累計
1日目	1/28	水										152	141	293	293
2日目	1/29	木										186	206	392	685
3日目	1/30	金										196	214	410	1,095
4日目	1/31	土										352	323	675	1,770
5日目	2/1	日	339	312	651	184	181	365	109	99	208	2,781	2,630	5,411	7,181
6日目	2/2	月	245	275	520	144	134	278	108	94	202	1,994	2,059	4,053	11,234
7日目	2/3	火	539	597	1,136	260	263	523	163	160	323	3,731	3,890	7,621	18,855
8日目	2/4	水	854	1,108	1,962	425	513	938	247	269	516	6,548	7,560	14,108	32,963
9日目	2/5	木	879	1,278	2,157	392	639	1,031	259	340	599	6,473	8,822	15,295	48,258
10日目	2/6	金	959	1,538	2,497	543	917	1,460	352	430	782	8,031	11,717	19,748	68,006
11日目	2/7	土	1,407	1,675	3,082	1,071	1,223	2,294	633	629	1,262	12,782	14,672	27,454	95,460
合計			5,222	6,783	12,005	3,019	3,870	6,889	1,871	2,021	3,892	43,226	52,234	95,460	

比例代表(東京都第11区)



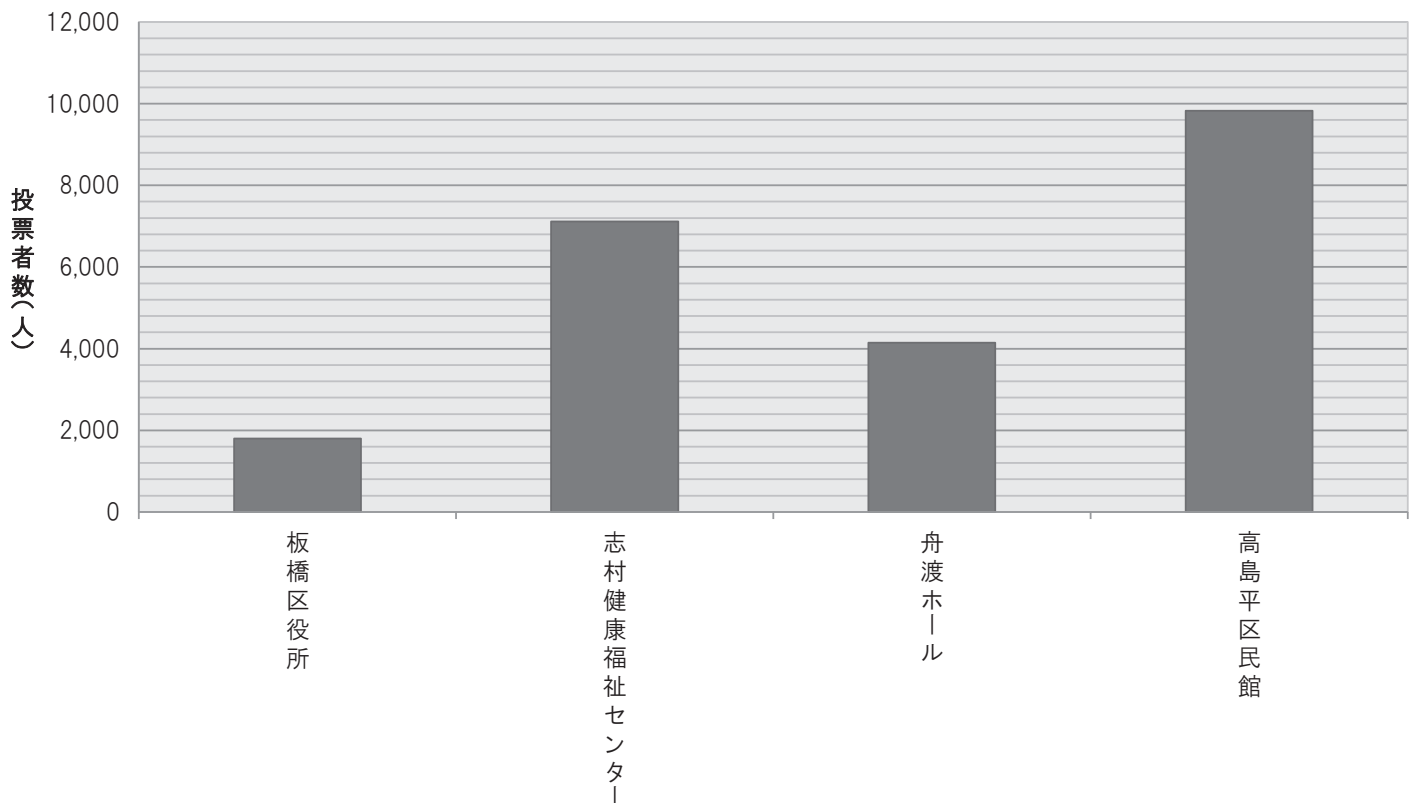
iii小選挙区(東京都第12区)

※在外除く

日付		曜日	板橋区役所			志村健康福祉センター			舟渡ホール			高島平区民館			合計				
			男	女	計	男	女	計	男	女	計	男	女	計	男	女	日計	累計	
1日目	1/28	水	24	20	44											24	20	44	44
2日目	1/29	木	40	42	82											40	42	82	126
3日目	1/30	金	27	29	56											27	29	56	182
4日目	1/31	土	31	29	60											31	29	60	242
5日目	2/1	日	32	27	59	222	231	453	171	147	318	267	307	574	692	712	1,404	1,646	
6日目	2/2	月	59	55	114	126	136	262	52	56	108	197	238	435	434	485	919	2,565	
7日目	2/3	火	74	75	149	283	311	594	129	113	242	445	557	1,002	931	1,056	1,987	4,552	
8日目	2/4	水	108	136	244	493	550	1,043	248	261	509	630	847	1,477	1,479	1,794	3,273	7,825	
9日目	2/5	木	150	181	331	467	609	1,076	267	311	578	641	977	1,618	1,525	2,078	3,603	11,428	
10日目	2/6	金	114	190	304	591	879	1,470	333	492	825	823	1,235	2,058	1,861	2,796	4,657	16,085	
11日目	2/7	土	157	195	352	1,013	1,203	2,216	746	822	1,568	1,235	1,430	2,665	3,151	3,650	6,801	22,886	
合計			816	979	1,795	3,195	3,919	7,114	1,946	2,202	4,148	4,238	5,591	9,829	10,195	12,691	22,886		

II 衆議院議員選挙

小選挙区(東京都第12区)

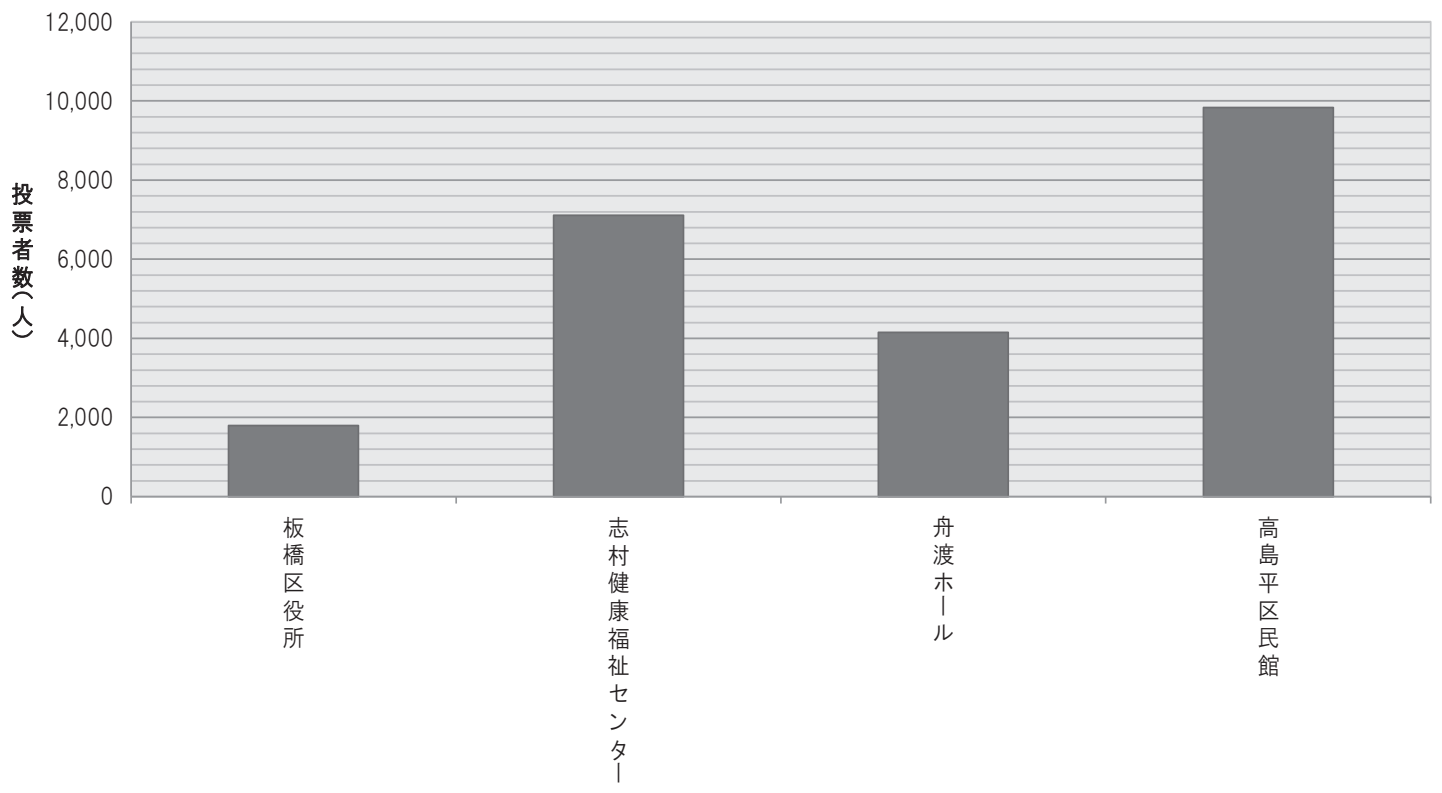


iv比例代表(東京都第12区)

※在外除く

日付	曜日	板橋区役所			志村健康福祉センター			舟渡ホール			高島平区民館			合計				
		男	女	計	男	女	計	男	女	計	男	女	計	男	女	日計	累計	
1日目	1/28	水	24	20	44									24	20	44	44	
2日目	1/29	木	40	42	82									40	42	82	126	
3日目	1/30	金	27	29	56									27	29	56	182	
4日目	1/31	土	31	29	60									31	29	60	242	
5日目	2/1	日	32	27	59	222	231	453	171	147	318	267	307	574	692	712	1,404	1,646
6日目	2/2	月	59	55	114	126	136	262	52	56	108	197	238	435	434	485	919	2,565
7日目	2/3	火	74	75	149	283	311	594	129	113	242	445	557	1,002	931	1,056	1,987	4,552
8日目	2/4	水	108	136	244	493	550	1,043	248	261	509	630	847	1,477	1,479	1,794	3,273	7,825
9日目	2/5	木	150	181	331	466	610	1,076	267	311	578	641	977	1,618	1,524	2,079	3,603	11,428
10日目	2/6	金	114	189	303	591	879	1,470	333	492	825	823	1,235	2,058	1,861	2,795	4,656	16,084
11日目	2/7	土	157	195	352	1,013	1,203	2,216	747	823	1,570	1,235	1,431	2,666	3,152	3,652	6,804	22,888
合計			816	978	1,794	3,194	3,920	7,114	1,947	2,203	4,150	4,238	5,592	9,830	10,195	12,693	22,888	

比例代表(東京都第12区)



(2)時間・投票所別投票者数
i 小選挙区(東京都第11区)

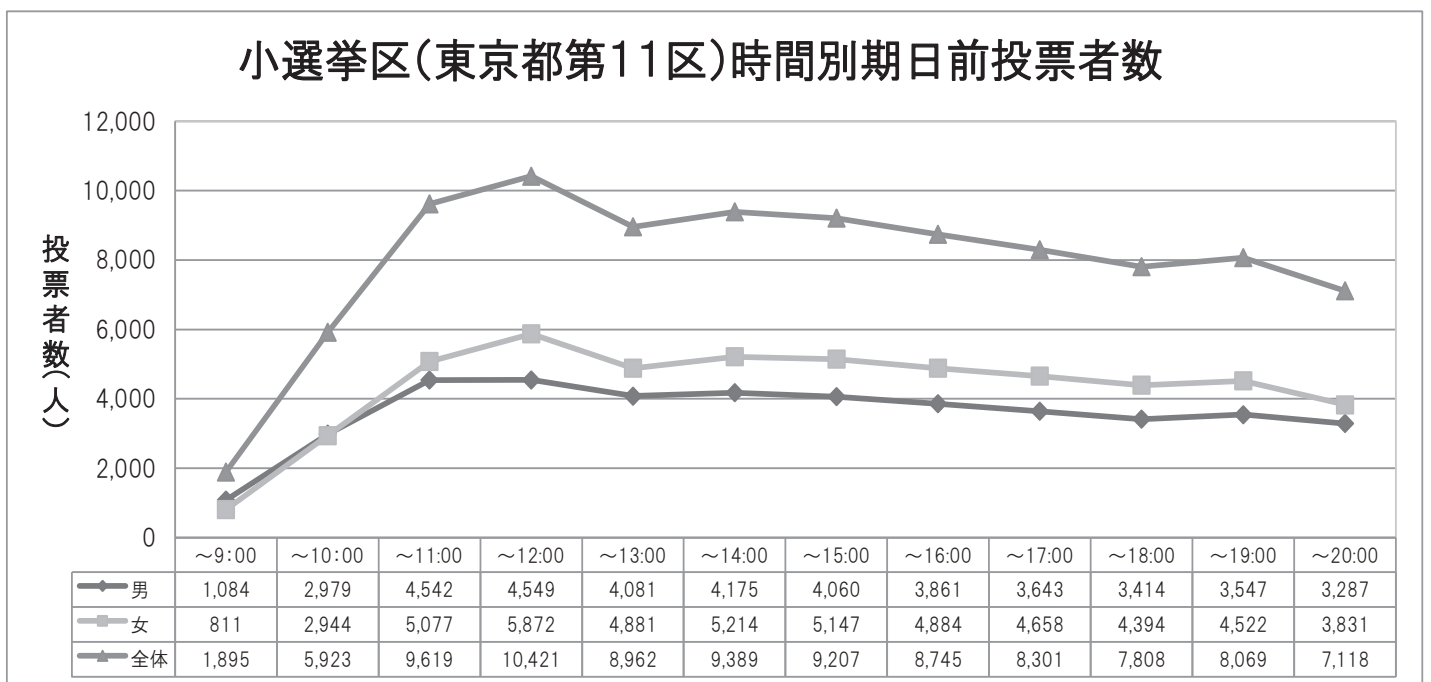
※在外除く

	板橋区役所			仲町ふれあいセンター			富士見地域センター			大谷口地域センター			常盤台地域センター		
	男	女	計	男	女	計	男	女	計	男	女	計	男	女	計
～9：00	280	186	466	71	57	128	41	26	67	90	64	154	100	93	193
～10：00	675	612	1,287	210	227	437	104	98	202	219	216	435	343	376	719
～11：00	873	932	1,805	318	379	697	195	215	410	358	362	720	519	639	1,158
～12：00	880	1,064	1,944	327	487	814	191	220	411	303	409	712	564	724	1,288
～13：00	904	1,023	1,927	281	342	623	150	178	328	273	289	562	492	599	1,091
～14：00	842	1,052	1,894	297	375	672	204	244	448	267	350	617	509	678	1,187
～15：00	886	1,048	1,934	300	384	684	184	226	410	236	334	570	469	634	1,103
～16：00	804	1,012	1,816	289	386	675	160	185	345	240	294	534	489	627	1,116
～17：00	777	973	1,750	270	332	602	145	186	331	251	298	549	428	538	966
～18：00	704	951	1,655	218	293	511	154	182	336	227	266	493	379	519	898
～19：00	709	1,019	1,728	237	313	550	172	150	322	239	273	512	385	530	915
～20：00	773	1,002	1,775	185	236	421	139	130	269	215	211	426	394	412	806
合 計	9,107	10,874	19,981	3,003	3,811	6,814	1,839	2,040	3,879	2,918	3,366	6,284	5,071	6,369	11,440

	志村坂上地域センター			志村健康福祉センター			舟渡ホール			エコポリスセンター			赤塚支所		
	男	女	計	男	女	計	男	女	計	男	女	計	男	女	計
～9：00	94	69	163	12	8	20	0	1	1	56	44	100	99	72	171
～10：00	297	267	564	43	58	101	6	5	11	185	203	388	249	237	486
～11：00	480	552	1,032	72	96	168	14	12	26	308	348	656	418	425	843
～12：00	470	602	1,072	86	106	192	15	12	27	291	392	683	388	426	814
～13：00	403	494	897	66	79	145	11	9	20	236	334	570	317	347	664
～14：00	403	488	891	78	92	170	6	14	20	260	336	596	346	375	721
～15：00	410	494	904	86	99	185	8	8	16	255	355	610	319	369	688
～16：00	350	465	815	53	65	118	19	9	28	251	332	583	338	387	725
～17：00	315	457	772	79	80	159	9	6	15	241	306	547	302	328	630
～18：00	306	444	750	58	66	124	13	5	18	250	299	549	257	257	514
～19：00	379	437	816	40	56	96	8	7	15	209	233	442	250	280	530
～20：00	290	350	640	41	43	84	5	5	10	147	173	320	177	181	358
合 計	4,197	5,119	9,316	714	848	1,562	114	93	207	2,689	3,355	6,044	3,460	3,684	7,144

	成増アクトホール			きたのホール			高島平区民館			合計		
	男	女	計	男	女	計	男	女	計	男	女	計
～9：00	134	99	233	56	60	116	51	32	83	1,084	811	1,895
～10：00	336	325	661	178	183	361	134	137	271	2,979	2,944	5,923
～11：00	462	534	996	318	356	674	207	227	434	4,542	5,077	9,619
～12：00	475	692	1,167	335	450	785	224	288	512	4,549	5,872	10,421
～13：00	498	617	1,115	279	367	646	171	203	374	4,081	4,881	8,962
～14：00	456	606	1,062	285	379	664	222	225	447	4,175	5,214	9,389
～15：00	447	636	1,083	281	382	663	179	178	357	4,060	5,147	9,207
～16：00	425	573	998	271	366	637	172	183	355	3,861	4,884	8,745
～17：00	425	652	1,077	255	323	578	146	179	325	3,643	4,658	8,301
～18：00	459	620	1,079	257	338	595	132	154	286	3,414	4,394	7,808
～19：00	513	727	1,240	279	369	648	127	128	255	3,547	4,522	8,069
～20：00	591	702	1,293	226	297	523	104	89	193	3,287	3,831	7,118
合計	5,221	6,783	12,004	3,020	3,870	6,890	1,869	2,023	3,892	43,222	52,235	95,457

小選挙区(東京都第11区)時間別期日前投票者数



ii 比例代表(東京都第11区)

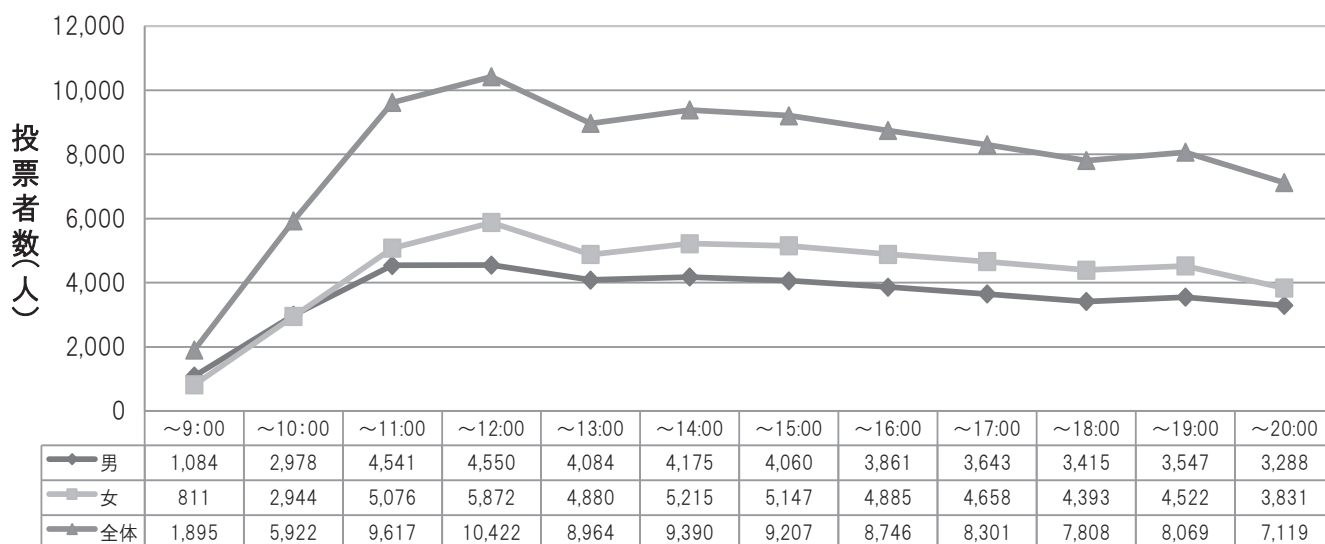
※在外除く

	板橋区役所			仲町ふれあいセンター			富士見地域センター			大谷口地域センター			常盤台地域センター		
	男	女	計	男	女	計	男	女	計	男	女	計	男	女	計
～9：00	280	186	466	71	57	128	41	26	67	90	64	154	100	93	193
～10：00	674	612	1,286	210	227	437	104	98	202	219	216	435	343	376	719
～11：00	872	932	1,804	318	379	697	195	215	410	358	362	720	519	639	1,158
～12：00	881	1,064	1,945	327	487	814	191	220	411	303	409	712	564	724	1,288
～13：00	905	1,023	1,928	281	342	623	150	178	328	273	289	562	492	599	1,091
～14：00	842	1,052	1,894	297	375	672	204	244	448	267	350	617	509	678	1,187
～15：00	886	1,048	1,934	300	384	684	184	226	410	236	334	570	469	634	1,103
～16：00	804	1,012	1,816	289	386	675	160	185	345	240	295	535	489	627	1,116
～17：00	777	973	1,750	270	332	602	145	186	331	251	298	549	428	538	966
～18：00	704	951	1,655	218	293	511	154	182	336	227	266	493	379	519	898
～19：00	709	1,019	1,728	237	313	550	172	150	322	239	273	512	385	530	915
～20：00	774	1,002	1,776	185	236	421	139	130	269	215	211	426	394	412	806
合 計	9,108	10,874	19,982	3,003	3,811	6,814	1,839	2,040	3,879	2,918	3,367	6,285	5,071	6,369	11,440

	志村坂上地域センター			志村健康福祉センター			舟渡ホール			エコポリスセンター			赤塚支所		
	男	女	計	男	女	計	男	女	計	男	女	計	男	女	計
～9：00	94	69	163	12	8	20	0	1	1	56	44	100	99	72	171
～10：00	297	267	564	43	58	101	6	5	11	185	203	388	249	237	486
～11：00	480	552	1,032	72	96	168	14	12	26	308	348	656	418	425	843
～12：00	470	602	1,072	86	106	192	15	12	27	291	392	683	388	426	814
～13：00	403	494	897	66	79	145	11	9	20	237	334	571	317	347	664
～14：00	403	488	891	78	92	170	6	14	20	260	336	596	346	375	721
～15：00	410	494	904	86	99	185	8	8	16	255	355	610	319	369	688
～16：00	350	465	815	53	65	118	19	9	28	251	332	583	338	387	725
～17：00	315	457	772	79	80	159	9	6	15	241	306	547	302	328	630
～18：00	306	444	750	58	66	124	13	5	18	250	299	549	257	257	514
～19：00	379	437	816	40	56	96	8	7	15	209	233	442	250	280	530
～20：00	290	350	640	41	43	84	5	5	10	147	173	320	177	181	358
合 計	4,197	5,119	9,316	714	848	1,562	114	93	207	2,690	3,355	6,045	3,460	3,684	7,144

	成増アクトホール			きたのホール			高島平区民館			合計		
	男	女	計	男	女	計	男	女	計	男	女	計
～9：00	134	99	233	56	60	116	51	32	83	1,084	811	1,895
～10：00	336	325	661	178	183	361	134	137	271	2,978	2,944	5,922
～11：00	462	534	996	318	356	674	207	226	433	4,541	5,076	9,617
～12：00	475	692	1,167	335	450	785	224	288	512	4,550	5,872	10,422
～13：00	499	616	1,115	279	367	646	171	203	374	4,084	4,880	8,964
～14：00	456	607	1,063	285	379	664	222	225	447	4,175	5,215	9,390
～15：00	447	636	1,083	281	382	663	179	178	357	4,060	5,147	9,207
～16：00	425	573	998	271	366	637	172	183	355	3,861	4,885	8,746
～17：00	425	652	1,077	254	323	577	147	179	326	3,643	4,658	8,301
～18：00	459	620	1,079	257	338	595	133	153	286	3,415	4,393	7,808
～19：00	513	727	1,240	279	369	648	127	128	255	3,547	4,522	8,069
～20：00	591	702	1,293	226	297	523	104	89	193	3,288	3,831	7,119
合計	5,222	6,783	12,005	3,019	3,870	6,889	1,871	2,021	3,892	43,226	52,234	95,460

比例代表(東京都第11区)時間別期日前投票者数

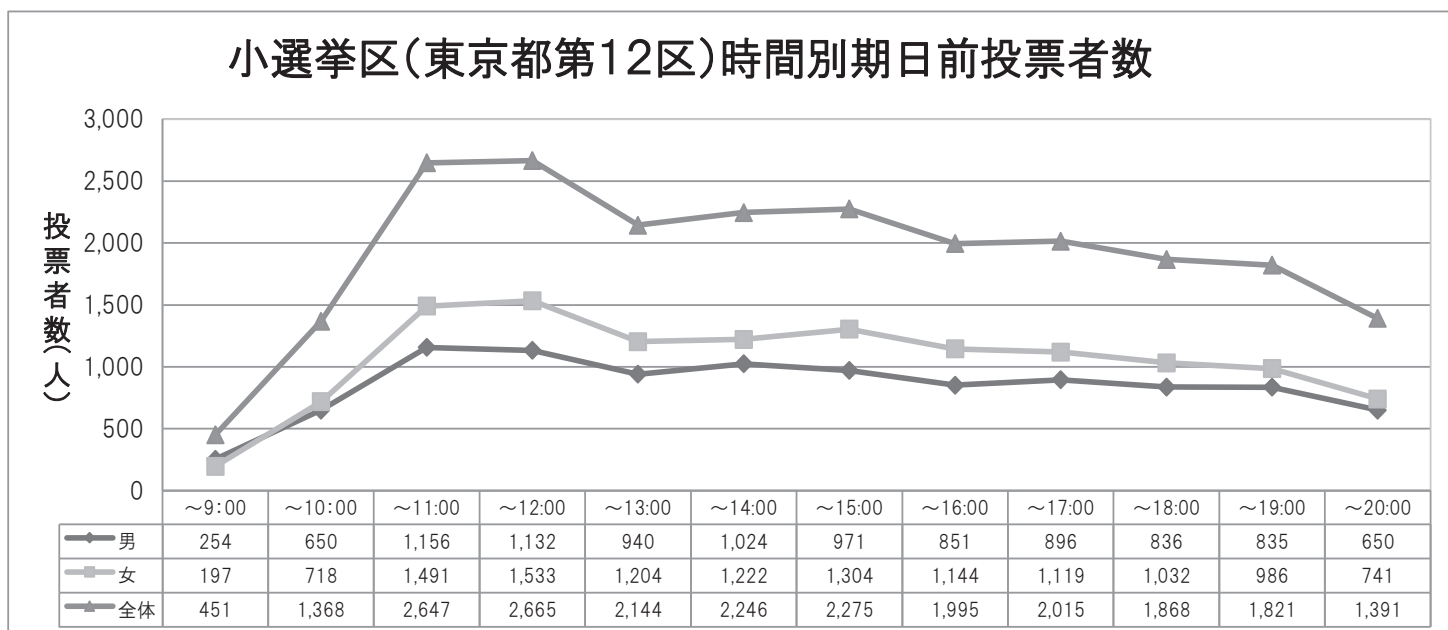


iii小選挙区(東京都第12区)

※在外除く

	板橋区役所			志村健康福祉センター			舟渡ホール			高島平区民館			合計		
	男	女	計	男	女	計	男	女	計	男	女	計	男	女	計
～9:00	28	15	43	72	62	134	46	29	75	108	91	199	254	197	451
～10:00	52	46	98	214	230	444	116	108	224	268	334	602	650	718	1,368
～11:00	75	79	154	403	465	868	206	276	482	472	671	1,143	1,156	1,491	2,647
～12:00	74	101	175	339	475	814	204	224	428	515	733	1,248	1,132	1,533	2,665
～13:00	74	91	165	274	330	604	154	183	337	438	600	1,038	940	1,204	2,144
～14:00	71	99	170	313	332	645	182	160	342	458	631	1,089	1,024	1,222	2,246
～15:00	70	92	162	313	404	717	157	210	367	431	598	1,029	971	1,304	2,275
～16:00	77	78	155	281	367	648	134	190	324	359	509	868	851	1,144	1,995
～17:00	64	92	156	296	369	665	173	190	363	363	468	831	896	1,119	2,015
～18:00	73	109	182	254	305	559	210	240	450	299	378	677	836	1,032	1,868
～19:00	83	110	193	260	323	583	204	234	438	288	319	607	835	986	1,821
～20:00	75	67	142	176	257	433	160	158	318	239	259	498	650	741	1,391
合計	816	979	1,795	3,195	3,919	7,114	1,946	2,202	4,148	4,238	5,591	9,829	10,195	12,691	22,886

小選挙区(東京都第12区)時間別期日前投票者数

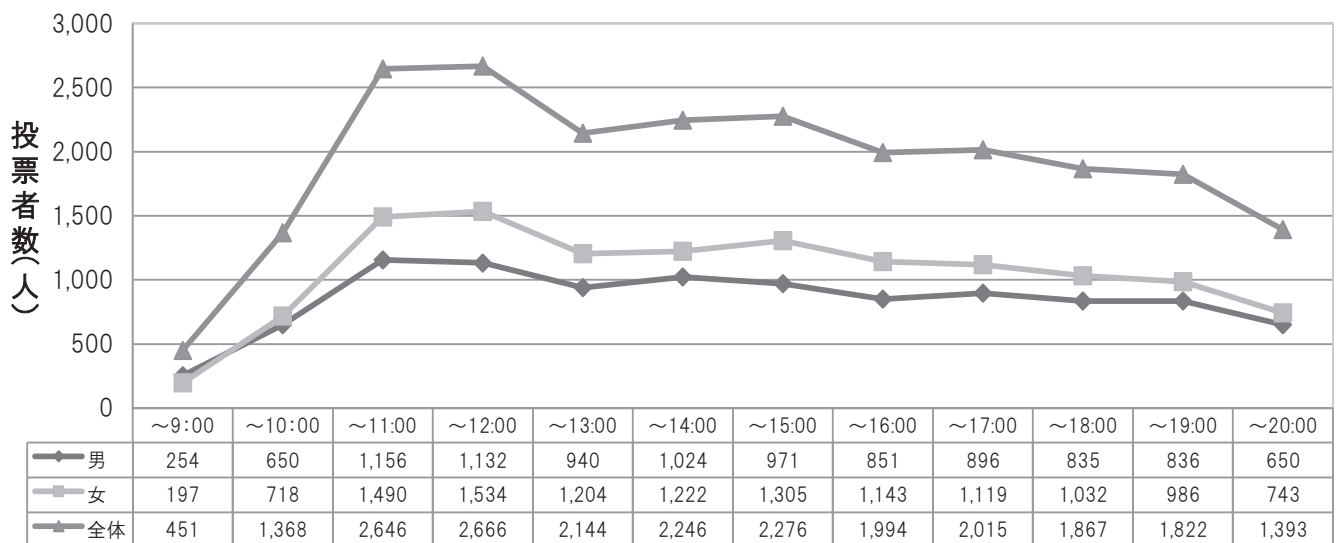


iv比例代表(東京都第12区)

※在外除く

	板橋区役所			志村健康福祉センター			舟渡ホール			高島平区民館			合計		
	男	女	計	男	女	計	男	女	計	男	女	計	男	女	計
～9:00	28	15	43	72	62	134	46	29	75	108	91	199	254	197	451
～10:00	52	46	98	214	230	444	116	108	224	268	334	602	650	718	1,368
～11:00	75	79	154	403	465	868	206	276	482	472	670	1,142	1,156	1,490	2,646
～12:00	74	101	175	339	475	814	204	224	428	515	734	1,249	1,132	1,534	2,666
～13:00	74	91	165	274	330	604	154	183	337	438	600	1,038	940	1,204	2,144
～14:00	71	99	170	313	332	645	182	160	342	458	631	1,089	1,024	1,222	2,246
～15:00	70	92	162	313	405	718	157	210	367	431	598	1,029	971	1,305	2,276
～16:00	77	77	154	281	367	648	134	190	324	359	509	868	851	1,143	1,994
～17:00	64	92	156	296	369	665	173	190	363	363	468	831	896	1,119	2,015
～18:00	73	109	182	253	305	558	210	240	450	299	378	677	835	1,032	1,867
～19:00	83	110	193	260	323	583	205	234	439	288	319	607	836	986	1,822
～20:00	75	67	142	176	257	433	160	159	319	239	260	499	650	743	1,393
合計	816	978	1,794	3,194	3,920	7,114	1,947	2,203	4,150	4,238	5,592	9,830	10,195	12,693	22,888

比例代表(東京都第12区)時間別期日前投票者数



6 不在者投票

(1)小選挙区

i 事由別不在者投票状況

【東京都第11区】

事 由	投票用紙の請求					交 付				投 票			
	直 接		郵便	電子	小計	直接	郵便	小計	交付を拒絶したものの	投票	指定市町村で交付を受けた船員がしたもの	小計	投票しなかったもの
	本人	代理											
法第49条 第1項該当者	3	0	977	305	1,285	3	1,282	1,285	0	1,161	0	1,161	124
法第49条 第2項該当者	0 (0)		71 (6)	0	71 (6)		71 (6)	71 (6)	0	71 (6)	0	71 (6)	0
法第49条 第4項該当者	0		0	0	0		0	0	0	0	0	0	0
法第49条 第8項該当者										0		0	0
合 計	3	0	1,048	305	1,356	3	1,353	1,356	0	1,232	0	1,232	124

※()は代理記載該当者の内数

【東京都第12区】

事 由	投票用紙の請求					交 付				投 票			
	直 接		郵便	電子	小計	直接	郵便	小計	交付を拒絶したものの	投票	指定市町村で交付を受けた船員がしたもの	小計	投票しなかったもの
	本人	代理											
法第49条 第1項該当者	0	0	227	72	299		299	299	0	271	0	271	28
法第49条 第2項該当者	0 0		14 0	0	14 0		14 0	14 0	0	14 0	0	14 0	0
法第49条 第4項該当者	0		0	0	0		0	0	0	0	0	0	0
法第49条 第8項該当者										0		0	0
合 計	0	0	241	72	313	0	313	313	0	285	0	285	28

※()は代理記載該当者の内数

ii 管理者別不在者投票状況

種 別	東京都第11区	東京都第12区
選挙人の属する区市町村の選挙管理委員会委員長に対してなしたもの	3	0
業務地・旅行地又は居住地等の区市町村の選挙管理委員会委員長に対してなしたもの	328	81
船長に対してなしたもの	0	0
病院長、老人ホームの長又は国立保養所の長に対してなしたもの	763	174
身体障害者支援施設又は労災リハビリテーション作業所の長に対してなしたもの	46	10
刑事施設の長、留置施設の留置業務管理者に対してなしたもの	12	3
少年院の長又は婦人補導院の長に対してなしたもの	9	3
郵便等による不在者投票	71	14
特定国外派遣組織の長に対してなしたもの	0	0
南極地域調査組織の長に対してなしたもの	0	0
合 計	1,232	285

(2)比例代表
i 事由別不在者投票状況

【東京都第11区】

事 由	投票用紙の請求					交 付				投 票			
	直 接		郵便	電子	小計	直接	郵便	小計	交 付 を 拒 絶 し た も の	投票	指定市町村で交 付を受けた船員 がしたも の	小計	投票し なかつ たも の
	本人	代理											
法第49条 第1項該当者	3	0	976	305	1,284	3	1,281	1,284	0	1,160	0	1,160	124
法第49条 第2項該当者	0		71	0	71		71	71	0	71		71	0
	0		(6)	0	(6)		(6)	(6)		(6)			
法第49条 第4項該当者	0		0	0	0		0	0	0	0	0	0	0
法第49条 第8項該当者										0		0	
合 計	3	0	1,047	305	1,355	3	1,352	1,355	0	1,231	0	1,231	124

※1()は代理記載該当者の内数

【東京都第12区】

事 由	投票用紙の請求					交 付				投 票			
	直 接		郵便	電子	小計	直接	郵便	小計	交 付 を 拒 絶 し た も の	投票	指定市町村で交 付を受けた船員 がしたも の	小計	投票し なかつ たも の
	本人	代理											
法第49条 第1項該当者	0	0	228	72	300	0	300	300	0	272	0	272	28
法第49条 第2項該当者	0		14	0	14		14	14	0	14		14	0
	0		0	0	0		0	0					
法第49条 第4項該当者	0		0	0	0		0	0	0	0	0	0	0
法第49条 第8項該当者										0		0	0
合 計	0	0	242	72	314	0	314	314	0	286	0	286	28

※1()は代理記載該当者の内数

ii 管理者別不在者投票状況

種 別	東京都第11区	東京都第12区
選挙人の属する区市町村の選挙管理委員会委員長に対してなしたもの	3	0
業務地・旅行地又は居住地等の区市町村の選挙管理委員会委員長に対してなしたもの	328	81
船長に対してなしたもの	0	0
病院長、老人ホームの長又は国立保養所の長に対してなしたもの	762	174
身体障害者支援施設又は労災リハビリテーション作業所の長に対してなした	46	11
刑事施設の長、留置施設の留置業務管理者に対してなしたもの	12	3
少年院の長又は婦人補導院の長に対してなしたもの	9	3
郵便等による不在者投票	71	14
特定国外派遣組織の長に対してなしたもの	0	0
南極地域調査組織の長に対してなしたもの	0	0
合 計	1,231	286

7 外部立会人

(1) 選任の手続き

市区町村の選挙管理委員会と指定病院等の不在者投票管理者が連絡・調整を行った上で、不在者投票管理者が外部立会人を選任する方法

(2) 名簿登載者数

外部立会人名簿登載者数	1
-------------	---

(3) 外部立会人を採用した指定施設等の数

施設区分	
病院・介護老人保健施設	1
老人ホーム	1
その他	0

8 郵便等投票証明書発行件数

郵便等投票証明書発行枚数	112(6)
--------------	--------

※()内は代理記載用郵便等投票証明書の内数

9 在外投票

(1) 在外選挙人名簿登録者数

選挙区	在外選挙人名簿登録者数			登録地の内訳	
	合計	男	女	本籍地登録	最終住所地登録
東京都第11区	539	231	308	90	449
東京都第12区	102	42	60	11	91
合計	641	273	368	101	540

令和8年2月8日現在

(2) 在外選挙人名簿居住国別登録者数

【東京都第11区】

アジア地域		中南米地域		スウェーデン王国	4	カタール国	1	
インド	3	アルゼンチン共和国	4	スペイン	1	レバノン共和国	3	
インドネシア共和国	9	グアテマラ共和国	1	チェコ共和国	2	アフリカ地域		
カンボジア王国	1	チリ共和国	1	デンマーク王国	1	ウガンダ共和国	1	
シンガポール共和国	21	ニカラグア共和国	1	ドイツ連邦共和国	44	エジプト・アラブ共和国	1	
スリランカ民主社会主義共和国	1	パナマ共和国	1	ノルウェー王国	2	ガボン共和国	2	
タイ王国	28	パラグアイ共和国	2	ハンガリー共和国	2	ケニア共和国	1	
大韓民国	15	ブラジル連邦共和国	15	フィンランド共和国	1	ザンビア共和国	1	
中華人民共和国	21	ペルー共和国	2	フランス共和国	18	ジンバブエ共和国	1	
フィリピン共和国	5	メキシコ合衆国	3	ベルギー王国	1	セーシェル共和国	1	
ブルネイ・ダルサラーム国	1	欧州地域		ポーランド共和国	2	セネガル共和国	1	
バトナム社会主義共和国	12	アイルランド	3	ポルトガル共和国	1	マダガスカル共和国	1	
マレーシア	6	イタリア共和国	11	リトアニア共和国	1	マリ共和国	1	
モンゴル国	1	英国	27	大洋州地域		モザンビーク共和国	1	
台湾	7	オーストリア共和国	2	オーストラリア連邦	37	/		
北米地域		オランダ王国	9	ニュージーランド	5			
アメリカ	149	キルギス共和国	1	中近東地域				
カナダ	26	スイス連邦	10	イスラエル国	2			
合計								
539								

令和8年2月8日現在

【東京都第12区】

アジア地域		北米地域		キルギス共和国	1	レバノン共和国	1	
インドネシア共和国	3	アメリカ	17	スイス連邦	2	アフリカ地域		
シンガポール共和国	1	カナダ	4	スウェーデン王国	2	ガーナ共和国	1	
タイ王国	4	中南米地域		スロバキア共和国	1	ガボン共和国	1	
大韓民国	4	アルゼンチン共和国	1	タジキスタン共和国	1	ザンビア共和国	1	
中華人民共和国	5	キューバ共和国	1	ドイツ連邦共和国	8	ナイジェリア連邦共和国	1	
フィリピン共和国	4	パナマ共和国	1	フランス共和国	8	ナミビア共和国	1	
マレーシア	2	ブラジル連邦共和国	1	ポルトガル共和国	2	/		
台湾	1	メキシコ合衆国	2	中東地域				
大洋州地域		欧州地域		イラン・イスラム共和国	1			
オーストラリア連邦	2	イタリア共和国	3	オマーン国	2			
ニュージーランド	2	英国	8	サウジアラビア王国	2			
合計								
102								

令和8年2月8日現在

(3)在外投票用紙等の請求・交付及び投票者数

i 小選挙区

【東京都第11区】

区 分	投票用紙の請求				交 付				投 票		
	直 接		郵便	小計	直接	郵便	小計	交付を 拒絶し たもの	投票	返され たもの	投票し なかつ たもの
	本人	代理									
公 館 投 票									177		
郵 便 等 投 票	0	0	3	3	0	3	3	0	2	0	1
在外選挙人名簿登録地 における当日投票	3	0		3	3		3	0	3		0
在外選挙人名簿登録地 における期日前投票	4	0		4	4		4	0	4		0
在外選挙人名簿登録地 以外における不在者投票	0	0	1	1	0	1	1	0	1	0	0
合 計	7	0	4	11	7	4	11	0	187	0	1

【東京都第12区】

区 分	投票用紙の請求				交 付				投 票		
	直 接		郵便	小計	直接	郵便	小計	交付を 拒絶し たもの	投票	返され たもの	投票し なかつ たもの
	本人	代理									
公 館 投 票									50		
郵 便 等 投 票	0	0	1	1	0	1	1	0	0	0	1
在外選挙人名簿登録地 における当日投票	0	0		0	0		0	0	0		0
在外選挙人名簿登録地 における期日前投票	0	0		0	0		0	0	0		0
在外選挙人名簿登録地 以外における不在者投票	0	0	0	0	0	0	0	0	0	0	0
合 計	0	0	1	1	0	1	1	0	50	0	1

ii 比例代表

【東京都第11区】

区 分	投票用紙の請求				交 付				投 票		
	直 接		郵便	小計	直接	郵便	小計	交付を拒絶したもの	投票	返されたもの	投票しなかったもの
	本人	代理									
公 館 投 票									177		
郵 便 等 投 票	0	0	3	3	0	3	3	0	2	0	1
在外選挙人名簿登録地における当日投票	3	0		3	3		3	0	3		0
在外選挙人名簿登録地における期日前投票	4	0		4	4		4	0	4		0
在外選挙人名簿登録地以外における不在者投票	0	0	1	1	0	1	1	0	1	0	0
合 計	7	0	4	11	7	4	11	0	187	0	1

【東京都第12区】

区 分	投票用紙の請求				交 付				投 票		
	直 接		郵便	小計	直接	郵便	小計	交付を拒絶したもの	投票	返されたもの	投票しなかったもの
	本人	代理									
公 館 投 票									50		
郵 便 等 投 票	0	0	1	1	0	1	1	0	0	0	1
在外選挙人名簿登録地における当日投票	0	0		0	0		0	0	0		0
在外選挙人名簿登録地における期日前投票	0	0		0	0		0	0	0		0
在外選挙人名簿登録地以外における不在者投票	0	0	0	0	0	0	0	0	0	0	0
合 計	0	0	1	1	0	1	1	0	50	0	1

④ 開票

- 1 日時・場所
- 2 選挙長(開票管理者)・同職務代理者
- 3 選挙(開票)立会人
- 4 投票の内訳
- 5 投票箱最終到着時刻
- 6 開票作業別所要時間
- 7 得票状況
- 8 開票所配置図

1 日時・場所

日 時	令和8年2月8日(日) 午後8時50分		
場 所	板橋区立上板橋体育館	11区	室内競技場
		12区	2階 スタジオ

2 選挙長(開票管理者)・同職務代理者

(1)東京都第11区

職 名	氏 名
選挙長(開票管理者)	稲 永 壽 廣
同職務代理者	大 田 伸 一

(2)東京都第12区(板橋区)

職 名	氏 名
開票管理者	栗 田 俊 之
同職務代理者	石 井 勉

3 選挙(開票)立会人

(1)小選挙区(東京都第11区)

参会順	氏 名	届 出 候 補 者	
		氏 名	党 派
1	大 森 大	大豆生田 みのる	日本維新の会
2	高 澤 直 基	高沢 かずもと	国民民主党
3	助 川 一 之	あくつ 幸彦	中道改革連合
4	伊 波 政 昇	横手 カイト	日本共産党
5	本 橋 剛	松方 えみ	参政党
6	猪 股 信 吾	下村 博文	自由民主党

(2)小選挙区(東京都第12区(板橋区))

参会順	氏 名	届 出 候 補 者	
		氏 名	党 派
1	山 田 アキ菜	阿 部 司	日本維新の会
2	伊 藤 一 弘	黒石 ゆうこ	参政党
3	齋 藤 誠 一	田 原 聖子	日本共産党
4	堀 内 隆 志	高 木 けい	自由民主党

(3)比例代表(東京都第11区)

参会順	氏名	届出政党等
1	堀出健一	れいわ新選組
2	高澤正基	国民民主党
3	成平誠二	参政党
4	寺田弘志	中道改革連合
5	山田秀樹	日本共産党
6	長瀬達也	自由民主党

(4)比例代表(東京都第12区(板橋区))

参会順	氏名	届出政党等
1	山田貴之	自由民主党
2	実正康幸	中道改革連合
3	川口正二郎	参政党
4	熊谷福春	日本共産党
5	小野由梨子	日本維新の会

4 投票の内訳

(1)小選挙区

		第11区	第12区(板橋区)	合計(全体)
投票者総数	(a)+(e)+(f)	224,332	49,906	274,238
投票総数(a)	(b)+(d)	224,329	49,905	274,234
有効投票(b)	(a)-(d)	219,385	49,013	268,398
按分票(c)		0	0	0
無効投票(d)		4,944	892	5,836
内 訳	所定の用紙を用いないもの	0	0	0
	候補者でない者又は候補者となることができない者の氏名を記載したもの	172	80	252
	候補者届出政党の届出要件に該当していなかった政党その他の政治団体の届出に係る候補者、除名、離党その他の事由により当該候補者届出政党に所属する者でなくなった旨の届出がされた候補者又は候補者届出政党が一の選挙区において重ねて届け出た候補者の氏名を記載したもの	0	0	0
	二人以上の候補者の氏名を記載したもの	0	0	0
	被選挙権のない候補者の氏名を記載したもの	0	0	0
	候補者の氏名のほか、他事を記載したもの	16	1	17
	候補者の氏名を自書しないもの	0	0	0
	候補者の何人を記載したかを確認し難いもの	8	5	13
	白紙投票	3,061	497	3,558
	単に雑事を記載したもの	1,197	237	1,434
	単に記号、符号を記載したもの	490	72	562
	不足票(e)		3	1
不受理(f)		0	0	0
無効投票率	(d)/(a)	2.20%	1.79%	2.13%

(2)比例代表

		第11区	第12区(板橋区)	合計(全体)
投票者総数	(a)+(e)+(f)	224,323	49,910	274,233
投票総数(a)	(b)+(d)	224,222	49,908	274,130
有効投票(b)	(a)-(d)	222,208	49,455	271,663
按分票(c)		0	0	0
無効投票(d)		2,014	453	2,467
内 訳	所定の用紙を用いないもの	0	0	0
	衆議院名簿届出政党等以外の政党その他の政治団体の名称又は略称を記載したもの	124	16	140
	衆議院名簿の届出要件に該当していなかった政党その他の政治団体又は一の選挙区において衆議院名簿を重ねて届け出ている政党その他の政治団体の名称又は略称を記載したもの	0	0	0
	衆議院名簿登載者の全員につき、抹消の事由が生じており又は除名、離党その他の事由により当該衆議院名簿届出政党等の所属する者でなくなった旨の届出がされている場合の当該衆議院名簿に係る政党その他の政治団体の名称又は略称を記載したもの	0	0	0
	2以上の衆議院名簿届出政党等の名称又は略称を記載したもの	13	2	15
	衆議院名簿届出政党等の名称又は略称のほか、他事を記載したもの	32	11	43
	衆議院名簿届出政党等の名称又は略称を自書しないもの	0	0	0
	衆議院名簿届出政党等のいずれかを記載したかを確認し難いもの	46	26	72
	白紙投票	1,362	260	1,622
	単に雑事を記載したもの	395	108	503
	単に記号、符号を記載したもの	42	30	72
	不足票(e)		101	9
不受理(f)		0	0	0
無効投票率	(d)/(a)	0.90%	0.91%	0.90%

5 投票箱最終到着時刻

最終到着時刻	20:40
--------	-------

6 開票作業別所要時間

(1)東京都第11区

区別	小選挙区			比例代表		
	開始時間	～ 終了時間	所要時間	開始時間	～ 終了時間	所要時間
開 披	20時50分	～ 22時45分	1:55	20時50分	～ 22時45分	1:55
分 類	20時55分	～ 22時50分	1:55	20時55分	～ 22時50分	1:55
計 数	21時20分	～ 1時00分	3:40	21時20分	～ 1時00分	3:40
混入票確認・再点検	21時40分	～ 0時15分	2:35	21時40分	～ 0時15分	2:35
疑問票・無効票処理	21時15分	～ 1時43分	4:28	21時15分	～ 1時45分	4:30
大票束作成	21時50分	～ 1時43分	3:53	21時50分	～ 1時45分	3:55
立会人回示	22時45分	～ 1時43分	2:58	23時00分	～ 1時45分	2:45
得票計算	21時50分	～ 1時43分	3:53	21時50分	～ 1時45分	3:55
終了時間	1時43分		4:53	1時45分		4:55

(2)東京都第12区(板橋区)

区別	小選挙区			比例代表		
	開始時間	～ 終了時間	所要時間	開始時間	～ 終了時間	所要時間
開 披	20時50分	～ 21時23分	0:33	20時50分	～ 21時23分	0:33
分 類	20時55分	～ 23時00分	2:05	20時55分	～ 23時00分	2:05
計 数	21時29分	～ 23時56分	2:27	21時29分	～ 23時56分	2:27
混入票確認・再点検	21時24分	～ 23時56分	2:32	21時24分	～ 23時56分	2:32
疑問票・無効票処理	21時15分	～ 0時52分	3:37	21時15分	～ 1時25分	4:10
大票束作成	21時38分	～ 0時52分	3:14	21時38分	～ 1時25分	3:47
立会人回示	23時36分	～ 0時52分	1:16	23時14分	～ 1時25分	2:11
得票計算	21時38分	～ 0時52分	3:14	21時38分	～ 1時25分	3:47
終了時間	0時52分		4:02	1時25分		4:35

7 得票状況

(1)小選挙区(東京都第11区)

i 候補者別得票状況

得票順	当落	候補者名	候補者届出政党	得票数(票)	得票率(%)
1	当	下村博文	自由民主党	69,077.000	31.49%
2		あくつ幸彦	中道改革連合	53,001.000	24.16%
3		高沢かずもと	国民民主党	38,445.000	17.52%
4		大豆生田みのる	日本維新の会	26,207.000	11.95%
5		松方えみ	参政党	19,149.000	8.73%
6		横手カイト	日本共産党	12,590.000	5.74%
7		桑島康文		916.000	0.42%
合 計				219,385.000	100.00%

ii 法定得票数等

有効投票数	法定得票数	供託物没収点	供託金
	有効投票の総数 ÷ 議員定数(1) × 1/6	有効投票の総数 ÷ 議員定数(1) × 1/10	
219,385.000	36,564.166	21,938.500	3,000,000円

iii 時間別開票状況

届出番号	順位	候補者名	候補者届出政党	1回目	2回目	最終
				23:45	0:30	1:43
1	4	大豆生田みのる	日本維新の会	5,000	18,000	26,207.000
2	5	松方えみ	参政党	1,000	15,500	19,149.000
3	2	あくつ幸彦	中道改革連合	20,000	51,500	53,001.000
4	7	桑島康文		0	0	916.000
5	3	高沢かずもと	国民民主党	10,000	29,000	38,445.000
6	1	下村博文	自由民主党	20,000	65,000	69,077.000
7	6	横手カイト	日本共産党	1,000	6,000	12,590.000
得票数				57,000	185,000	219,385.000
無効票						4,944.000
開票率(%)				25.41	82.47	100.00

※開票率は投票者総数からの割合

(2)小選挙区(東京都第12区)

i 候補者別得票状況

得票順	当落	候補者名	候補者届出政党	得票数(票)		得票率(%)	
				板橋区	全体	板橋区	全体
1	当	高木 けい	自由民主党	16,705.000	78,774.000	34.08	35.03
2		中原 しょうた	中道改革連合	10,737.000	44,134.000	21.91	19.63
3		阿部 司	日本維新の会	6,312.000	33,100.000	12.88	14.72
4		くすみ 勇樹	国民民主党	6,514.000	30,913.000	13.29	13.75
5		田原 聖子	日本共産党	4,564.000	20,616.000	9.31	9.17
6		黒石 ゆうこ	参政党	4,181.000	17,320.000	8.53	7.70
合 計				49,013.000	224,857.000	100.00	100.00

ii 法定得票数等

有効投票数	法定得票数	供託物没収点	供託金
	有効投票の総数 ÷ 議員定数(1) × 1/6	有効投票の総数 ÷ 議員定数(1) × 1/10	
224,857.000	37,476.166	22,485.700	3,000,000円

iii 時間別開票状況(板橋区)

届出番号	順位	候補者名	候補者届出政党	最終
				0:52
1		阿部 司	日本維新の会	6,312.000
2		くすみ 勇樹	国民民主党	6,514.000
3		黒石 ゆうこ	参政党	4,181.000
4		田原 聖子	日本共産党	4,564.000
5		高木 けい	自由民主党	16,705.000
6		中原 しょうた	中道改革連合	10,737.000
得票数				49,013.000
無効票				892.000
開票率(%)				100

※開票率は投票総数からの割合

(3)比例代表

i 政党別得票状況

届出番号	届出政党等	得票数(票)					得票率(%)				
		板橋区			東京都	全国	板橋区			東京都	全国
		第11区	第12区	合計			第11区	第12区	全体		
1	れいわ新選組	5,557.000	1,275.000	6,832.000	179,614.000	1,672,500.000	2.50	2.58	2.51	2.65	2.92
2	国民民主党	26,401.000	5,245.000	31,646.000	746,660.000	5,572,951.000	11.88	10.61	11.65	11.02	9.73
3	日本保守党	7,483.000	1,572.000	9,055.000	209,329.000	1,455,563.000	3.37	3.18	3.33	3.09	2.54
4	日本共産党	14,496.000	3,792.000	18,288.000	407,146.000	2,519,811.000	6.52	7.67	6.73	6.01	4.40
5	中道改革連合	35,969.000	9,400.000	45,369.000	1,119,155.000	10,438,802.000	16.19	19.01	16.70	16.51	18.23
6	社会民主党	2,821.000	649.000	3,470.000	84,362.000	728,602.000	1.27	1.31	1.28	1.24	1.27
7	チームみらい	27,006.000	5,039.000	32,045.000	887,849.000	3,813,750.000	12.15	10.19	11.80	13.10	6.66
8	自由民主党	71,052.000	15,492.000	86,544.000	2,243,625.000	21,026,140.000	31.98	31.33	31.86	33.10	36.73
9	参政党	14,560.000	3,085.000	17,645.000	427,028.000	4,260,620.000	6.55	6.24	6.50	6.30	7.44
10	日本維新の会	14,133.000	3,376.000	17,509.000	384,487.000	4,943,330.000	6.36	6.83	6.45	5.67	8.64
11	減税日本・ゆうこく連合	2,730.000	530.000	3,260.000	89,161.000	814,874.000	1.23	1.07	1.20	1.32	1.42
合 計		222,208.000	49,455.000	271,663.000	6,778,416.000	57,246,943.000	100.00	100.00	100.00	100.00	100.00

ii 時間別開票状況(板橋区)

届出番号	候補者名	第11区			第12区
		1回目	2回目	最終	最終
		0:00	0:45	1:45	1:25
1	れいわ新選組	0.000	5,500.000	5,557.000	1,275.000
2	国民民主党	12,000.000	26,000.000	26,401.000	5,245.000
3	日本保守党	0.000	7,000.000	7,483.000	1,572.000
4	日本共産党	0.000	14,000.000	14,496.000	3,792.000
5	中道改革連合	20,000.000	35,500.000	35,969.000	9,400.000
6	社会民主党	0.000	2,500.000	2,821.000	649.000
7	チームみらい	8,000.000	26,500.000	27,006.000	5,039.000
8	自由民主党	20,000.000	70,500.000	71,052.000	15,492.000
9	参政党	8,000.000	14,500.000	14,560.000	3,085.000
10	日本維新の会	8,000.000	14,000.000	14,133.000	3,376.000
11	減税日本・ゆうこく連合	0.000	2,500.000	2,730.000	530.000
得票数		76,000.000	218,500.000	222,208.000	49,455.000
無効票				2,014.000	453.000
開票率(%)		33.88	97.4	100	100

※開票率は投票者総数からの割合。また、第12区については、中間速報は行っていない。

iii 政党等別当選人数等(東京都選挙区)

届出 番号	届出政党等	名簿登載人数	重複 立候補者	重複立候補者 小選挙区当選人数	比例 当選人数	供託金合計	供託金 没収額
1	れいわ新選組	2	1	0	0	9,000,000	9,000,000
2	国民民主党	27	27	0	3	81,000,000	45,000,000
3	日本保守党	3	2	0	0	12,000,000	12,000,000
4	日本共産党	3	2	0	1	12,000,000	0
5	中道改革連合	27	24	0	5	90,000,000	30,000,000
6	社会民主党	1	0	0	0	6,000,000	6,000,000
7	チームみらい	4	3	0	4	15,000,000	0
8	自由民主党	32	29	29	3	105,000,000	0
9	参政党	6	5	0	2	21,000,000	0
10	日本維新の会	11	11	0	1	33,000,000	21,000,000
11	減税日本・ゆうこく連合	2	2	0	0	6,000,000	6,000,000
合 計		118	106	29	19	390,000,000	75,000,000

※供託金没収額の計算式(法94)

供託金合計(重複立候補者数×300万 + 比例のみ立候補者数×600万) -

{ (重複立候補者小選挙区当選人数×300万) + (比例当選人数×600万×2) }

iv比例代表選出(東京都選挙区)ドント方式による議席配分

政党名	れいわ新選組		国民民主党		日本保守党	
当選人数	0		3		0	
得票数	179,614.000	順位	746,660.000	順位	209,329.000	順位
得票数÷1	179,614.000		746,660.000	6	209,329.000	
÷2	89,807.000		373,330.000	12	104,664.500	
÷3			248,886.667	16	69,776.333	
÷4			186,665.000			
÷5			149,332.000			
÷6			124,443.333			
÷7			106,665.714			
÷8			93,332.500			
÷9			82,962.222			
÷10			74,666.000			
÷11			67,878.182			
÷12			62,221.667			
÷13			57,435.385			
÷14			53,332.857			
÷15			49,777.333			
÷16			46,666.250			
÷17			43,921.176			
÷18			41,481.111			
÷19			39,297.895			

政党名	日本共産党		中道改革連合		社会民主党	
当選人数	1		5		0	
得票数	407,146.000	順位	1,119,155.000	順位	84,362.000	順位
得票数÷1	407,146.000	10	1,119,155.000	3	84,362.000	
÷2	203,573.000		559,577.500	7		
÷3	135,715.333		373,051.667	13		
÷4			279,788.750	15		
÷5			223,831.000	17		
÷6			186,525.833			
÷7			159,879.286			
÷8			139,894.375			
÷9			124,350.556			
÷10			111,915.500			
÷11			101,741.364			
÷12			93,262.917			
÷13			86,088.846			
÷14			79,939.643			
÷15			74,610.333			
÷16			69,947.188			
÷17			65,832.647			
÷18			62,175.278			
÷19			58,902.895			

政党名	チームみらい		自由民主党		参政党	
当選人数	4		3		2	
得票数	887,849.000	順位	2,243,625.000	順位	427,028.000	順位
得票数÷1	887,849.000	4	2,243,625.000	1	427,028.000	9
÷2	443,924.500	8	1,121,812.500	2	213,514.000	19
÷3	295,949.667	14	747,875.000	5	142,342.667	
÷4	221,962.250	18			106,757.000	
÷5					85,405.600	
÷6					71,171.333	
÷7						
÷8						
÷9						
÷10						
÷11						
÷12						
÷13						
÷14						
÷15						
÷16						
÷17						
÷18						
÷19						

政党名	日本維新の会		減税日本・ゆうこく連合	
当選人数	1		0	
得票数	384,487.000	順位	89,161.000	順位
得票数÷1	384,487.000	11	89,161.000	
÷2	192,243.500		44,580.500	
÷3	128,162.333			
÷4	96,121.750			
÷5	76,897.400			
÷6	64,081.167			
÷7	54,926.714			
÷8	48,060.875			
÷9	42,720.778			
÷10	38,448.700			
÷11	34,953.364			
÷12				
÷13				
÷14				
÷15				
÷16				
÷17				
÷18				

<ドント方式>

各政党等の得票数を1から順に割り、その商の大きい順に議員定数に達するまで配分する方法です。順位のカラムに記載された数字がドント方式による当選順位です。

v 党派別名簿登載者および当選人

政 党 等 名		れいわ新選組			政 党 等 名		国民民主党			政 党 等 名		日本保守党		
得 票 数		179,614			得 票 数		746,660			得 票 数		209,329		
当 選 人 数		0			当 選 人 数		3			当 選 人 数		0		
男	0	女	0		男	2	女	1		男	0	女	0	
名簿	氏 名	順位	小選挙区	惜 敗 率	名簿	氏 名	順位	小選挙区	惜 敗 率	名簿	氏 名	順位	小選挙区	惜 敗 率
1	くしぶち 万里		落	×	1	森 ようすけ	1	落	69.856	1	小坂 英二		落	×
2	ミサオ・レッドウルフ				1	高沢 かずもと	2	落	55.655	1	大谷 しろう		落	×
3					1	井戸 まさえ	3	落	48.757	3	平井 宏治			
4					1	丸山 かつき		落	48.318					
5					1	竹内 知子		落	45.639					
					1	ちょうなん 貴則		落	44.873					
					1	須山 たかし		落	44.397					
					1	大西 けんたろう		落	43.042					
					1	鳩山 紀一郎		落	42.532					
					1	みさわ 宏明		落	41.868					
					1	薬師寺 みちよ		落	41.392					
					1	くすみ 勇樹		落	39.242					
					1	長谷川 たかこ		落	38.618					
					1	黒田 太郎		落	38.039					
					1	石田 しんご		落	37.361					
					1	くわする ゆき子		落	37.203					
					1	梶原 みずほ		落	34.119					
					1	たるい 良和		落	33.142					
					1	すわ れいこ		落	30.365					
					1	川上 りゅうせい		落	29.427					
					1	鈴木 ゆうま		落	28.536					
					1	坂元 ゆうき		落	×					
					1	深見 さあや		落	26.188					
					1	入江 のぶこ		落	×					
					1	ほそや りょう		落	25.945					
					1	森田 一成		落	24.985					
					1	むなかた 久敬		落	×					

政 党 等 名		日本共産党			政 党 等 名		中道改革連合			政 党 等 名		社会民主党		
得 票 数		407,146			得 票 数		1,119,155			得 票 数		84,362		
当 選 人 数		1			当 選 人 数		5			当 選 人 数		0		
男	0	女	1		男	4	女	1		男	0	女	0	
名簿	氏 名	順位	小選挙区	惜 敗 率	名簿	氏 名	順位	小選挙区	惜 敗 率	名簿	氏 名	順位	小選挙区	惜 敗 率
1	田村 智子	1			1	岡本 みつなり	1			1	大橋 ゆうこ			
2	宮本 徹		落	41.318	2	河西 宏一	2			1				
3	谷川 智行		落	26.011	3	大森 江里子	3			1				
					4	ながつま 昭	4	落	95.012	1				
					4	落合 貴之	5	落	87.993	1				
					4	細貝 悠		落	82.489	1				
					4	あくつ 幸彦		落	76.727	1				
					4	伊藤 しゆんすけ		落	75.845	1				
					4	五十嵐 えり		落	73.408	1				
					4	吉田 はるみ		落	71.857	1				
					4	山岸 一生		落	71.173	1				
					4	鈴木 烈		落	67.402	1				
					4	山花 郁夫		落	65.939	1				
					4	松尾 あきひろ		落	65.375	1				
					4	手塚 よしお		落	65.295	1				
					4	酒井 なつみ		落	64.765	1				
					4	反田 まり		落	60.892	1				
					4	高松 さとし		落	60.086	1				
					4	松下 玲子		落	59.397	1				
					4	海江田 万里		落	59.100	1				
					4	末松 義規		落	58.000	1				
					4	あべ 祐美子		落	57.519	1				
					4	木村 たけつか		落	56.318					
					4	中原 しょうた		落	56.026					
					4	柴田 かつゆき		落	55.490					
					4	鈴木 ようすけ		落	53.612					
					4	よだ かれん		落	45.817					

政 党 等 名		チームみらい			政 党 等 名		自由民主党			政 党 等 名		参政党		
得 票 数		887,849			得 票 数		2,243,625			得 票 数		427,028		
当 選 人 数		4			当 選 人 数		3			当 選 人 数		2		
男	4	女	0	男	1	女	2	男	0	女	2			
名簿	氏 名	順位	小選挙区	惜 敗 率	名簿	氏 名	順位	小選挙区	惜 敗 率	名簿	氏 名	順位	小選挙区	惜 敗 率
1	高山 さとし	1			1	山田 みき		当	100.000	1	吉川 りな	1	落	30.539
2	みねしま 侑也	2	落	53.885	1	辻 清人		当	100.000	2	鈴木 みか	2	落	28.410
3	うさみ 登	3	落	37.589	1	石原 ひろたか		当	100.000	2	村松 一希		落	×
4	土橋 あきひろ	4	落	29.540	1	平 将明		当	100.000	2	植木 ひろたか		落	×
					1	若宮 けんじ		当	100.000	2	徳永 ゆきこ		落	×
					1	あげもと しょうご		当	100.000	6	野々田 商			
					1	丸川 珠代		当	100.000					
					1	門 ひろこ		当	100.000					
					1	すがわら 一秀		当	100.000					
					1	鈴木 隼人		当	100.000					
					1	下村 博文		当	100.000					
					1	高木 けい		当	100.000					
					1	土田 しん		当	100.000					
					1	松島 みどり		当	100.000					
					1	大空 こうき		当	100.000					
					1	大西 洋平		当	100.000					
					1	福田 かおる		当	100.000					
					1	松本 洋平		当	100.000					
					1	木原 誠二		当	100.000					
					1	小田原 きよし		当	100.000					
					1	伊藤 達也		当	100.000					
					1	川松 真一郎		当	100.000					
					1	はぎうだ 光一		当	100.000					
					1	井上 信治		当	100.000					
					1	今岡 うえき		当	100.000					
					1	黒崎 ゆういち		当	100.000					
					1	安藤 たかお		当	100.000					
					1	長沢 こうすけ		当	100.000					
					1	長島 昭久		当	100.000					
					30	田中 昌史	1							
					31	辻 由布子	2							
					32	森原 紀代子	3							

政 党 等 名		日本維新の会			政 党 等 名		減税日本・ゆうこく連合		
得 票 数		384,487			得 票 数		89,161		
当 選 人 数		1			当 選 人 数		0		
男	1	女	0	男	0	女	0		
名簿	氏 名	順位	小選挙区	惜 敗 率	名簿	氏 名	順位	小選挙区	惜 敗 率
1	阿部 司	1	落	42.018	1	吉野 としあき		落	×
1	大豆生田 みのる		落	37.938	2	やた 一久		落	×
1	いのくち 幸子		落	37.728					
1	いなば 太郎		落	31.308					
1	橋口 なほ		落	×					
1	春山 あすか		落	24.432					
1	渡辺 やすゆき		落	×					
1	三次 ゆりか		落	24.245					
1	石崎 とおる		落	×					
1	今村 充		落	×					
1	宮崎 たろう		落	×					

小選挙区・惜敗率の表示のある者は重複立候補者

※ 惜敗率＝「小選挙区の投票数」÷「その選挙区における最多得票数」×100

惜敗率に「×」が付いている者は、重複立候補者のうち衆議院小選挙区選出議員の

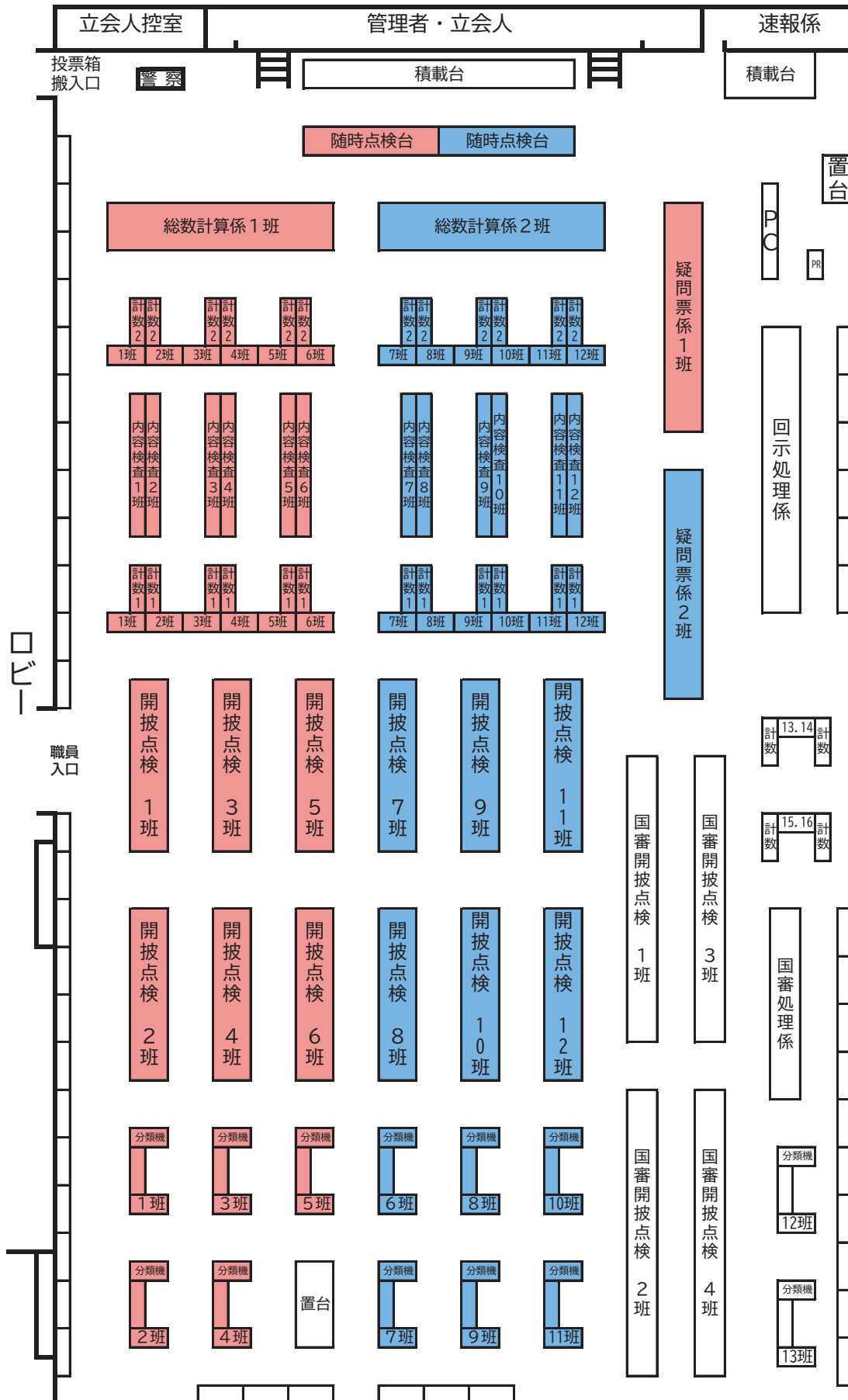
比例代表選出議員の選挙の衆議院名簿に記載されていない者とみなされる

※ 公職選挙法第95条の2第2項

8 開票所配置図

(1) 東京都第11区

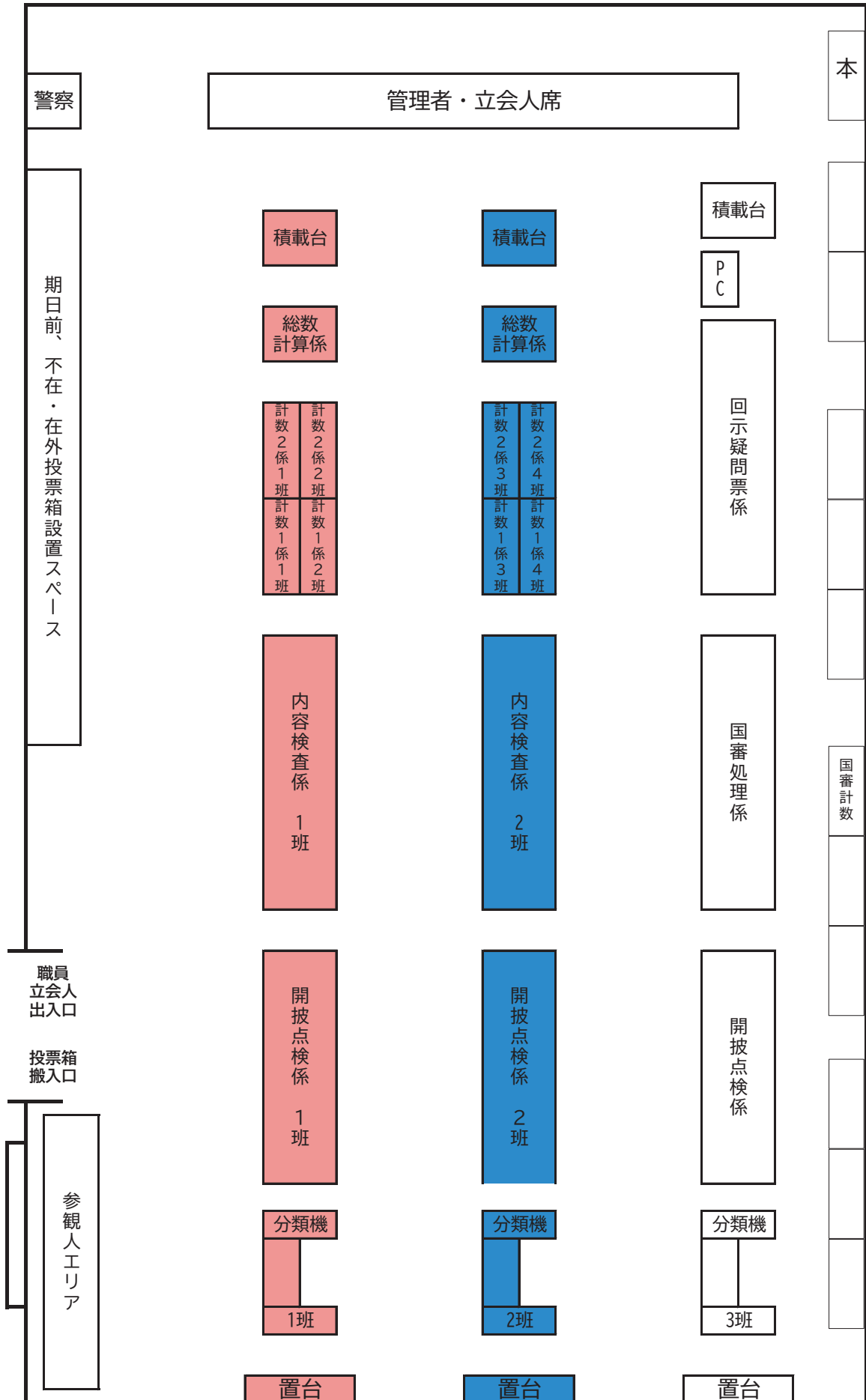
小選挙区 比例代表



(2) 東京都第12区 (板橋区分)

小選挙区

比例代表



⑤ 選挙公営

- 1 選挙公報の配布
- 2 公営ポスター掲示場
- 3 啓発事業

1 選挙公報の配布

【東京都第11区】

各戸配布部数	特例配布(補完措置)		配布数合計
	公共施設等に備え付け	左記以外(不在者投票等)	
278,717	41カ所 ^{※1} 3,080	2,680	284,477

※1 地域センター 15カ所 区民事務所 4カ所
期日前投票所 13カ所 図書館 9カ所

各戸配布期間 令和8年2月1日～2月6日

規 格 ブランケット判

【東京都第12区】

各戸配布部数	特例配布(補完措置)		配布数合計
	公共施設等に備え付け	左記以外(不在者投票等)	
60,067	11カ所 ^{※2} 1,420	760	62,247

※2 地域センター 3カ所 区民事務所 2カ所
期日前投票所 4カ所 図書館 2カ所

各戸配布期間 令和8年2月1日～2月6日

規 格 ブランケット判

2 公営ポスター掲示場

(1) 設置箇所

選挙区	総数	国・地方公共団体の管理する施設(公社等を含む)					民間の管理する施設			
		合計	学校・保育所 社会教育施設	公園・緑地 道路・河川	住宅	その他	合計	学校・保育所 社会教育施設	社寺	その他
東京都第11区	391	338	146	139	29	24	53	7	6	40
東京都第12区	101	96	29	41	19	7	5	1	0	4

(2) 投票区規模別設置状況

※公職選挙法施行令第111条

選挙区	選挙人規模 面積	1千人以上5千人未満			5千人以上1万人未満		1万人以上		合計
		4km ² 未満	4km ² ～ 8km ² 未満	8km ² 以上	4km ² 未満	4km ² 以上	4km ² 未満	4km ² 以上	
東京都第11区	投票所数	7			36		6		49
	掲示場の設置数	49			288		54		391
東京都第12区	投票所数	5			6		2		13
	掲示場の設置数	35			48		18		101

(3) 利用状況

選挙区	設置数	掲示区画面数	候補者数
東京都第11区	391	12	7
東京都第12区	101	12	6

(4) 掲示位置

1.34m	1.78m			
	3 あくつ 幸彦	2 松方 えみ	1 大豆生田 みのる	東京都 第11区
	6 下村 博文	5 高沢 かずもと	4 桑島 康文	注意欄
	9	8	7 横手 カイト	10

1.34m	1.78m			
	3 黒石 ゆうこ	2 くすみ 勇樹	1 阿部 司	東京都 第12区
	6 中原 しょうた	5 高木 けい	4 田原 聖子	注意欄
	9	8	7	10

3 啓発事業

(1) 事業内容別実施状況

事業内容		期日	区域等	内容
i 区広報媒体による啓発				
①	広報紙によるPR	2月7日	区内全域	「広報いたばし」に選挙の概要・投票日時等を掲載し、周知を図った。
②	ホームページによるPR	1月19日 ～ 2月8日	インターネット	区のホームページに選挙の概要及び期日前投票所の案内等を掲載し、周知を図った。また、投票日当日に投・開票速報を行った。
ii 啓発資材配布				
①	ポケットティッシュ	2月2日 ～ 2月6日	24施設	区施設窓口に配置し、投票日時の周知を行った。
iii その他事業				
①	ポスター掲示場によるPR	1月27日 ～ 2月8日	区内全域 (492か所)	掲示面に投票日時を掲出し、周知を図った。

(2) 広報いたばし

◆令和8年2月7日(土)掲載

**2月8日(日)は
衆議院議員選挙・最高裁判所裁判官
国民審査の投票日です**

投票時間は7時～20時です。大切な一票を活かすため、忘れずに投票しましょう。
▶ 問 = 板橋区選挙管理委員会事務局 ☎3579-2681



▲詳しくはこちらから



⑥ 選挙運動・政治活動

- 1 法定制限額
- 2 個人演説会(公営施設)
- 3 文書図画の違反に対する撤去命令等件数

1 法定制限額

選挙運動費用支出制限額(法194条、令127条)

(1)小選挙区

【東京都第11区】

24,979,800円

《計算式》 支出制限額 = A + 固定額(1910万円) ※100円未満の端数は100円とする。

$$A = \frac{\text{公示日現在の選挙人名簿登録者数}}{\text{(391,982人)}} \times \text{人数割額(15円)} = 5,879,730円$$

【東京都第12区】

24,788,500円

《計算式》 支出制限額 = A + 固定額(1910万円) ※100円未満の端数は100円とする。

$$A = \frac{\text{公示日現在の選挙人名簿登録者数}}{\text{(379,230人)}} \times \text{人数割額(15円)} = 5,688,450円$$

(2)比例代表

制限額なし

2 個人演説会(公営施設)

(1)会場数

選挙区	総数	法第161条第1項第1号		同条同項第2号	同条同項第3号(選挙管理委員会の指定施設)				
		学校	公民館	公会堂	計	社 寺	農 業 協 同 組 合	商 工 合 会 議 所	そ の 他
東京都第11区	61	56	0	2	3	0	0	0	3
東京都第12区	17	17	0	0	0	0	0	0	0

(2)使用回数

選挙区	区別	合計		法第161条第1項第1号の学校及び公民館		同条同項第2号の公会堂		同条同項第3号の市町村の選挙管理委員会の指定した施設	
		公費負担	候補者負担	公費負担	候補者負担	公費負担	候補者負担	公費負担	候補者負担
東京都第11区	候補者本人	0	0	0	0	0	0	0	0
東京都第12区		0	0	0	0	0	0	0	0

(3)候補者別開催状況

番号	選挙区	候補者名	開催日	施設名	備 考
開催なし					

3 文書図画の違反に対する撤去命令等件数

(1) 東京都第11区

選挙期間前(～令和8年1月26日)

	合 計	法第147条 第1号該当	法第147条 第2号該当
撤去命令	0件	0	0
	0枚	0	0
警告等	2件	0	0
	10枚	0	10

選挙期間中(令和8年1月27日～2月7日)

	合 計	法第147条 第1号該当	法第147条 第2号該当	法第147条 第3号該当	法第147条 第4号該当	法第147条 第5号該当	法第201条 の14該当
撤去命令	0件	0	0	0	0	0	0
	0枚	0	0	0	0	0	0
警告等	17件	0	17	0	0	0	0
	103枚	0	103	0	0	0	0

(2) 東京都第12区

選挙期間前(～令和8年1月26日)

	合 計	法第147条 第1号該当	法第147条 第2号該当
撤去命令	0件	0	0
	0枚	0	0
警告等	0件	0	0
	0枚	0	0

選挙期間中(令和8年1月27日～2月7日)

	合 計	法第147条 第1号該当	法第147条 第2号該当	法第147条 第3号該当	法第147条 第4号該当	法第147条 第5号該当	法第201条 の14該当
撤去命令	0件	0	0	0	0	0	0
	0枚	0	0	0	0	0	0
警告等	1件	0	1	0	0	0	0
	1枚	0	1	0	0	0	0

