

IV 最高裁判所裁判官国民審査

- ① 審査に付される裁判官
- ② 投票
- ③ 開票

① 審査に付される裁判官

- 1 氏名等
- 2 審査公報の配布
- 3 氏名等揭示

1 氏名等

告示の 順序	最高裁判所裁判官に 任命された年月日	ふ り が な		年 齢
		氏	名	
1	令和7年3月27日	た か す 高 須	じゅんいち 順 一	66
2	令和7年7月24日	お き の 沖 野	まさみ 真 己	62

2 審査公報の配布

【東京都第11区】

各戸配布部数	特例配布(補完措置)		配布数合計
	公共施設等に備え付け	左記以外(不在者投票等)	
278,717	41カ所 ^{※1} 3,080	2,680	284,477

※1 地域センター 15カ所 区民事務所 4カ所
期日前投票所 13カ所 図書館 9カ所

各戸配布期間 令和8年2月1日～2月6日

規 格 ブランケット判(衆議院議員選挙比例代表選出選挙公報に折り込み)

【東京都第12区】

各戸配布部数	特例配布(補完措置)		配布数合計
	公共施設等に備え付け	左記以外(不在者投票等)	
60,067	11カ所 ^{※2} 1,420	760	62,247

※2 地域センター 3カ所 区民事務所 2カ所
期日前投票所 4カ所 図書館 2カ所

各戸配布期間 令和8年2月1日～2月6日

規 格 ブランケット判(衆議院議員選挙比例代表選出選挙公報に折り込み)

3 氏名等掲示

最高裁判所裁判官国民審査に付される 裁判官の氏名等掲示		選挙管理委員会
令和7年7月24日	令和7年3月27日	
沖野眞己 <small>おきののまことみ</small>	高須順一 <small>たかすのじゆんいち</small>	氏名

② 投票

- 1 投票区別投票状況
- 2 時間別投票者数及び投票率
- 3 年代別投票状況
- 4 点字投票及び代理投票
- 5 期日前投票
- 6 不在者投票
- 7 在外投票

1 投票区別投票状況

投票区		名簿登録者数			当日有権者数			全投票平均		
		男	女	計	男	女	計	男	女	平均
1	板橋第四小学校	5,547	5,669	11,216	5,513	5,630	11,143	55.94%	54.28%	55.10%
2	板橋第二小学校	3,786	4,011	7,797	3,750	3,985	7,735	55.01%	56.94%	56.01%
3	金沢小学校	5,780	6,304	12,084	5,756	6,274	12,030	65.11%	64.01%	64.54%
4	板橋第一小学校	3,155	3,539	6,694	3,135	3,522	6,657	58.31%	58.49%	58.40%
5	板橋第一中学校	2,466	2,578	5,044	2,450	2,562	5,012	56.33%	55.58%	55.95%
6	板橋第七小学校	4,187	4,119	8,306	4,148	4,093	8,241	51.90%	50.89%	51.40%
7	板橋第五小学校	4,560	4,357	8,917	4,523	4,328	8,851	52.53%	52.66%	52.59%
8	板橋第六小学校	2,008	2,003	4,011	1,988	1,993	3,981	57.34%	57.15%	57.25%
9	板橋第二中学校	4,078	4,470	8,548	4,062	4,455	8,517	54.75%	53.02%	53.85%
10	赤塚新町小学校	1,775	1,960	3,735	1,767	1,951	3,718	69.21%	65.15%	67.08%
11	中根橋小学校	3,280	3,523	6,803	3,236	3,509	6,745	53.43%	53.49%	53.46%
12	弥生小学校	4,235	4,302	8,537	4,213	4,288	8,501	55.83%	55.39%	55.61%
13	板橋第十小学校	4,289	4,218	8,507	4,263	4,188	8,451	57.17%	56.26%	56.72%
14	大谷口小学校	2,536	2,646	5,182	2,528	2,630	5,158	57.71%	56.43%	57.06%
15	向原ホール	3,807	4,240	8,047	3,791	4,221	8,012	63.07%	59.18%	61.02%
16	上板橋第一中学校(小茂根校舎)	6,234	7,007	13,241	6,202	6,977	13,179	59.61%	57.14%	58.30%
17	加賀小学校	3,909	4,339	8,248	3,882	4,307	8,189	58.66%	54.26%	56.34%
18	板橋フレンドセンター	2,206	2,488	4,694	2,191	2,474	4,665	55.73%	55.34%	55.52%
19	板橋第八小学校	3,973	4,291	8,264	3,949	4,266	8,215	53.91%	53.42%	53.66%
20	常盤台小学校	2,667	2,893	5,560	2,653	2,879	5,532	60.99%	60.16%	60.56%
21	上板橋小学校	2,873	3,275	6,148	2,854	3,251	6,105	53.33%	52.69%	52.99%
22	上板橋小学校	4,335	4,680	9,015	4,311	4,657	8,968	55.72%	53.77%	54.71%
23	桜川中学校	2,094	2,235	4,329	2,085	2,219	4,304	56.83%	55.48%	56.13%
24	上板橋第四小学校	4,584	5,094	9,678	4,556	5,069	9,625	54.68%	52.75%	53.66%
25	上板橋第三中学校	2,211	2,541	4,752	2,193	2,532	4,725	56.82%	55.25%	55.98%
26	志村第三小学校	3,767	3,986	7,753	3,747	3,963	7,710	56.10%	55.56%	55.82%
27	清水地域センター	3,749	3,864	7,613	3,732	3,853	7,585	56.22%	54.89%	55.54%
28	富士見台小学校	4,500	4,856	9,356	4,489	4,837	9,326	60.75%	58.55%	59.61%
29	前野小学校	4,205	4,674	8,879	4,190	4,667	8,857	60.53%	59.46%	59.96%
30	志村第二小学校	4,023	4,326	8,349	4,014	4,312	8,326	61.68%	62.04%	61.87%
31	志村第二中学校	3,834	4,199	8,033	3,807	4,175	7,982	62.39%	59.93%	61.10%
32	小豆沢体育館	4,419	4,745	9,164	4,393	4,725	9,118	59.87%	57.57%	58.68%
33	志村小学校	2,163	2,334	4,497	2,156	2,328	4,484	65.68%	63.40%	64.50%
34	志村第四中学校	2,689	3,071	5,760	2,671	3,063	5,734	57.32%	57.07%	57.19%
35	中台中学校	4,296	4,442	8,738	4,276	4,425	8,701	55.78%	56.38%	56.09%

投票計			当日投票			期日前投票			不在者投票		
男	女	計	男	女	計	男	女	計	男	女	計
3,084	3,056	6,140	2,134	1,934	4,068	940	1,109	2,049	10	13	23
2,063	2,269	4,332	1,221	1,140	2,361	833	1,113	1,946	9	16	25
3,748	4,016	7,764	2,530	2,525	5,055	1,194	1,465	2,659	24	26	50
1,828	2,060	3,888	1,177	1,073	2,250	644	974	1,618	7	13	20
1,380	1,424	2,804	920	839	1,759	455	578	1,033	5	7	12
2,153	2,083	4,236	1,554	1,455	3,009	585	619	1,204	14	9	23
2,376	2,279	4,655	1,794	1,624	3,418	571	641	1,212	11	14	25
1,140	1,139	2,279	803	741	1,544	330	395	725	7	3	10
2,224	2,362	4,586	1,533	1,483	3,016	679	866	1,545	12	13	25
1,223	1,271	2,494	929	940	1,869	287	326	613	7	5	12
1,729	1,877	3,606	1,145	1,106	2,251	571	760	1,331	13	11	24
2,352	2,375	4,727	1,303	1,146	2,449	1,031	1,205	2,236	18	24	42
2,437	2,356	4,793	1,163	895	2,058	1,258	1,455	2,713	16	6	22
1,459	1,484	2,943	1,013	959	1,972	444	517	961	2	8	10
2,391	2,498	4,889	1,706	1,681	3,387	674	802	1,476	11	15	26
3,697	3,987	7,684	2,534	2,708	5,242	1,146	1,255	2,401	17	24	41
2,277	2,337	4,614	1,522	1,435	2,957	747	890	1,637	8	12	20
1,221	1,369	2,590	643	602	1,245	574	756	1,330	4	11	15
2,129	2,279	4,408	1,288	1,186	2,474	832	1,084	1,916	9	9	18
1,618	1,732	3,350	1,157	1,199	2,356	454	528	982	7	5	12
1,522	1,713	3,235	967	1,043	2,010	547	664	1,211	8	6	14
2,402	2,504	4,906	1,624	1,600	3,224	766	891	1,657	12	13	25
1,185	1,231	2,416	772	710	1,482	408	519	927	5	2	7
2,491	2,674	5,165	1,334	1,209	2,543	1,142	1,446	2,588	15	19	34
1,246	1,399	2,645	647	604	1,251	590	788	1,378	9	7	16
2,102	2,202	4,304	1,462	1,399	2,861	624	791	1,415	16	12	28
2,098	2,115	4,213	1,378	1,304	2,682	708	798	1,506	12	13	25
2,727	2,832	5,559	1,616	1,531	3,147	1,105	1,289	2,394	6	12	18
2,536	2,775	5,311	1,236	1,135	2,371	1,286	1,618	2,904	14	22	36
2,476	2,675	5,151	1,533	1,453	2,986	933	1,210	2,143	10	12	22
2,375	2,502	4,877	1,499	1,472	2,971	862	1,026	1,888	14	4	18
2,630	2,720	5,350	1,369	1,211	2,580	1,252	1,491	2,743	9	18	27
1,416	1,476	2,892	792	744	1,536	617	724	1,341	7	8	15
1,531	1,748	3,279	945	1,010	1,955	575	726	1,301	11	12	23
2,385	2,495	4,880	1,221	1,099	2,320	1,151	1,384	2,535	13	12	25

1 投票区別投票状況

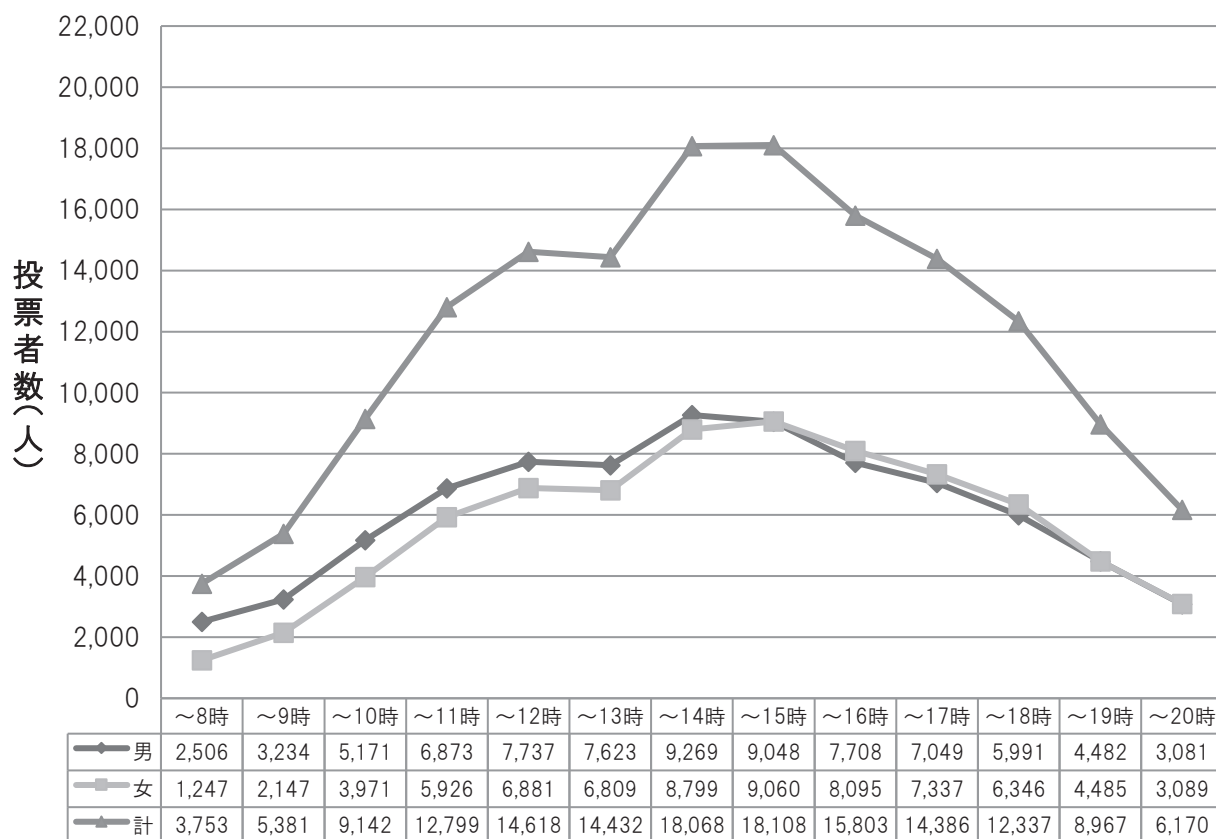
投票区	名簿登録者数			当日有権者数			全投票平均			
	男	女	計	男	女	計	男	女	平均	
36	若木小学校	4,251	4,418	8,669	4,214	4,400	8,614	53.82%	51.16%	52.46%
37	志村第五小学校	4,515	4,591	9,106	4,496	4,579	9,075	51.51%	51.10%	51.31%
38	志村坂下小学校	3,511	3,825	7,336	3,500	3,806	7,306	58.74%	58.67%	58.71%
39	志村第三中学校	4,865	5,446	10,311	4,840	5,419	10,259	59.48%	57.70%	58.54%
40	蓮根小学校	5,430	6,102	11,532	5,399	6,080	11,479	61.42%	60.90%	61.15%
41	舟渡小学校	3,716	3,896	7,612	3,681	3,866	7,547	58.14%	56.21%	57.15%
42	徳丸小学校	3,604	3,925	7,529	3,583	3,904	7,487	57.49%	57.07%	57.27%
43	北野小学校	4,731	5,112	9,843	4,710	5,088	9,798	57.32%	57.04%	57.17%
44	紅梅小学校	6,057	6,034	12,091	6,023	6,010	12,033	55.01%	54.24%	54.62%
45	赤塚第一中学校	4,932	5,085	10,017	4,900	5,071	9,971	56.86%	54.84%	55.83%
46	下赤塚小学校	4,510	4,703	9,213	4,483	4,680	9,163	56.21%	55.68%	55.94%
47	赤塚第三中学校	2,526	2,598	5,124	2,520	2,587	5,107	55.71%	56.28%	56.00%
48	赤塚支所	4,068	3,863	7,931	4,043	3,847	7,890	56.57%	56.82%	56.69%
49	成増小学校	5,852	6,298	12,150	5,813	6,276	12,089	63.13%	61.19%	62.12%
50	成増ヶ丘小学校	7,637	7,644	15,281	7,588	7,604	15,192	58.91%	59.13%	59.02%
51	三園小学校	4,957	4,817	9,774	4,921	4,802	9,723	51.72%	51.48%	51.60%
52	高島第六小学校	3,679	3,665	7,344	3,648	3,633	7,281	54.08%	55.41%	54.75%
53	高島第二小学校	2,692	2,790	5,482	2,680	2,776	5,456	61.08%	59.33%	60.19%
54	高島第二中学校	1,970	2,274	4,244	1,959	2,268	4,227	61.61%	58.42%	59.90%
55	高島第五小学校	2,016	2,437	4,453	2,006	2,425	4,431	63.16%	62.80%	62.97%
56	高島第一小学校	4,220	4,050	8,270	4,191	4,021	8,212	51.16%	51.83%	51.49%
57	高島平福祉園分場	3,393	3,883	7,276	3,369	3,874	7,243	55.21%	53.67%	54.38%
58	北前野小学校	2,592	2,780	5,372	2,575	2,762	5,337	56.89%	55.83%	56.34%
59	緑小学校	1,965	2,418	4,383	1,958	2,409	4,367	70.07%	65.09%	67.32%
60	高島第三中学校	2,424	2,130	4,554	2,409	2,121	4,530	54.67%	56.44%	55.50%
61	新河岸小学校	1,618	1,892	3,510	1,611	1,884	3,495	54.75%	54.35%	54.54%
62	志村第五中学校	2,263	2,494	4,757	2,253	2,479	4,732	57.26%	58.94%	58.14%
小計(11区)		190,417	201,565	391,982	189,301	200,627	389,928	57.49%	56.44%	56.95%
小計(12区)		41,797	44,884	86,681	41,546	44,652	86,198	57.69%	57.31%	57.49%
在外投票(11区)		231	309	540	231	308	539	35.50%	25.32%	29.68%
在外投票(12区)		43	60	103	42	60	102	45.24%	41.67%	43.14%
合計		232,488	246,818	479,306	231,120	245,647	476,767	57.50%	56.56%	57.02%

投票計											
			当日投票			期日前投票			不在者投票		
男	女	計	男	女	計	男	女	計	男	女	計
2,268	2,251	4,519	1,311	1,109	2,420	949	1,122	2,071	8	20	28
2,316	2,340	4,656	1,216	1,019	2,235	1,092	1,305	2,397	8	16	24
2,056	2,233	4,289	1,147	1,114	2,261	898	1,106	2,004	11	13	24
2,879	3,127	6,006	1,772	1,721	3,493	1,088	1,387	2,475	19	19	38
3,316	3,703	7,019	1,877	1,901	3,778	1,417	1,777	3,194	22	25	47
2,140	2,173	4,313	639	518	1,157	1,492	1,645	3,137	9	10	19
2,060	2,228	4,288	1,304	1,268	2,572	747	952	1,699	9	8	17
2,700	2,902	5,602	1,400	1,299	2,699	1,286	1,589	2,875	14	14	28
3,313	3,260	6,573	1,630	1,345	2,975	1,668	1,901	3,569	15	14	29
2,786	2,781	5,567	1,727	1,541	3,268	1,043	1,225	2,268	16	15	31
2,520	2,606	5,126	1,542	1,422	2,964	965	1,167	2,132	13	17	30
1,404	1,456	2,860	747	638	1,385	643	805	1,448	14	13	27
2,287	2,186	4,473	1,011	780	1,791	1,261	1,388	2,649	15	18	33
3,670	3,840	7,510	2,120	1,917	4,037	1,533	1,910	3,443	17	13	30
4,470	4,496	8,966	2,258	1,824	4,082	2,196	2,653	4,849	16	19	35
2,545	2,472	5,017	1,509	1,220	2,729	1,024	1,227	2,251	12	25	37
1,973	2,013	3,986	1,401	1,332	2,733	559	668	1,227	13	13	26
1,637	1,647	3,284	988	799	1,787	641	843	1,484	8	5	13
1,207	1,325	2,532	655	544	1,199	541	776	1,317	11	5	16
1,267	1,523	2,790	580	534	1,114	678	976	1,654	9	13	22
2,144	2,084	4,228	1,315	1,101	2,416	822	978	1,800	7	5	12
1,860	2,079	3,939	1,124	1,203	2,327	727	865	1,592	9	11	20
1,465	1,542	3,007	761	649	1,410	688	871	1,559	16	22	38
1,372	1,568	2,940	1,002	1,088	2,090	362	471	833	8	9	17
1,317	1,197	2,514	852	700	1,552	456	494	950	9	3	12
882	1,024	1,906	625	588	1,213	250	427	677	7	9	16
1,290	1,461	2,751	795	823	1,618	492	624	1,116	3	14	17
108,827	113,242	222,069	66,002	61,314	127,316	42,272	51,289	93,561	553	639	1,192
23,968	25,589	49,557	13,770	12,878	26,648	10,061	12,566	22,627	137	145	282
82	78	160	1	2	3	2	2	4	0	1	1
19	25	44	0	0	0	0	0	0	0	0	0
132,896	138,934	271,830	79,773	74,194	153,967	52,335	63,857	116,192	690	785	1,475

2 時間別投票者数及び投票率 【板橋区全体】

区分	時間	性別	令和8年2月8日(今回)				令和6年10月27日(前回)			
			投票者数(人)		投票率(%)		投票者数(人)		投票率(%)	
			時間計	累計	時間計	累計	時間計	累計	時間計	累計
投票所における投票	8時	男	2,506	2,506	1.09	1.09	3,930	3,930	1.70	1.70
		女	1,247	1,247	0.51	0.51	2,293	2,293	0.94	0.94
		計	3,753	3,753	0.79	0.79	6,223	6,223	1.31	1.31
	9時	男	3,234	5,740	1.40	2.49	5,611	9,541	2.43	4.14
		女	2,147	3,394	0.88	1.38	3,840	6,133	1.57	2.51
		計	5,381	9,134	1.13	1.92	9,451	15,674	1.99	3.30
	10時	男	5,171	10,911	2.24	4.73	6,953	16,494	3.01	7.15
		女	3,971	7,365	1.62	3.00	6,325	12,458	2.59	5.09
		計	9,142	18,276	1.92	3.84	13,278	28,952	2.79	6.09
	11時	男	6,873	17,784	2.98	7.70	8,412	24,906	3.65	10.80
		女	5,926	13,291	2.42	5.42	8,713	21,171	3.56	8.66
		計	12,799	31,075	2.69	6.53	17,125	46,077	3.60	9.70
	12時	男	7,737	25,521	3.35	11.06	8,119	33,025	3.52	14.32
		女	6,881	20,172	2.81	8.22	8,558	29,729	3.50	12.16
		計	14,618	45,693	3.07	9.60	16,677	62,754	3.51	13.21
	13時	男	7,623	33,144	3.30	14.36	7,613	40,638	3.30	17.62
		女	6,809	26,981	2.78	11.00	7,403	37,132	3.03	15.18
		計	14,432	60,125	3.03	12.63	15,016	77,770	3.16	16.37
	14時	男	9,269	42,413	4.02	18.37	7,709	48,347	3.34	20.96
		女	8,799	35,780	3.59	14.59	7,376	44,508	3.02	18.20
		計	18,068	78,193	3.79	16.42	15,085	92,855	3.17	19.54
	15時	男	9,048	51,461	3.92	22.29	7,288	55,635	3.16	24.12
		女	9,060	44,840	3.69	18.28	7,568	52,076	3.09	21.30
		計	18,108	96,301	3.80	20.23	14,856	107,711	3.13	22.67
	16時	男	7,708	59,169	3.34	25.63	6,323	61,958	2.74	26.87
		女	8,095	52,935	3.30	21.58	6,965	59,041	2.85	24.14
		計	15,803	112,104	3.32	23.55	13,288	120,999	2.80	25.46
17時	男	7,049	66,218	3.05	28.68	6,827	68,785	2.96	29.83	
	女	7,337	60,272	2.99	24.57	7,400	66,441	3.03	27.17	
	計	14,386	126,490	3.02	26.57	14,227	135,226	2.99	28.46	
18時	男	5,991	72,209	2.60	31.28	6,389	75,174	2.77	32.60	
	女	6,346	66,618	2.59	27.16	6,817	73,258	2.79	29.96	
	計	12,337	138,827	2.59	29.16	13,206	148,432	2.78	31.24	
19時	男	4,482	76,691	1.94	33.22	4,989	80,163	2.16	34.76	
	女	4,485	71,103	1.83	28.99	5,190	78,448	2.12	32.08	
	計	8,967	147,794	1.88	31.04	10,179	158,611	2.14	33.38	
20時	男	3,081	79,772	1.33	34.56	3,826	83,989	1.66	36.42	
	女	3,089	74,192	1.26	30.25	3,994	82,442	1.63	33.71	
	計	6,170	153,964	1.30	32.34	7,820	166,431	1.65	35.03	
20時 在外投票	男		1		0.37		0		0.00	
	女		2		0.54		1		0.28	
	計		3		0.47		1		0.16	
期日前投票	国内投票	男		52,333		22.67		40,078		17.38
		女		63,855		26.03		48,626		19.88
		計		116,188		24.40		88,704		18.67
在外投票	男		2		0.00		2		0.75	
	女		2		0.00		1		0.28	
	計		4		0.00		3		0.48	
在外公館投票等	不在者投票	男		690		0.30		603		0.26
		女		784		0.32		694		0.28
		計		1,474		0.31		1,297		0.27
	在外投票における 不在者投票及び在外公館投票等	男		98		35.90		72		27.17
		女		99		26.90		58		16.38
計		197		30.73		130		21.00		
合計	男		132,896		57.50		124,744		54.03	
	女		138,934		56.56		131,822		53.83	
	計		271,830		57.02		256,566		53.93	

時間別投票経過(今回 令和8年2月8日)



時間別投票経過(前回 令和6年10月27日)



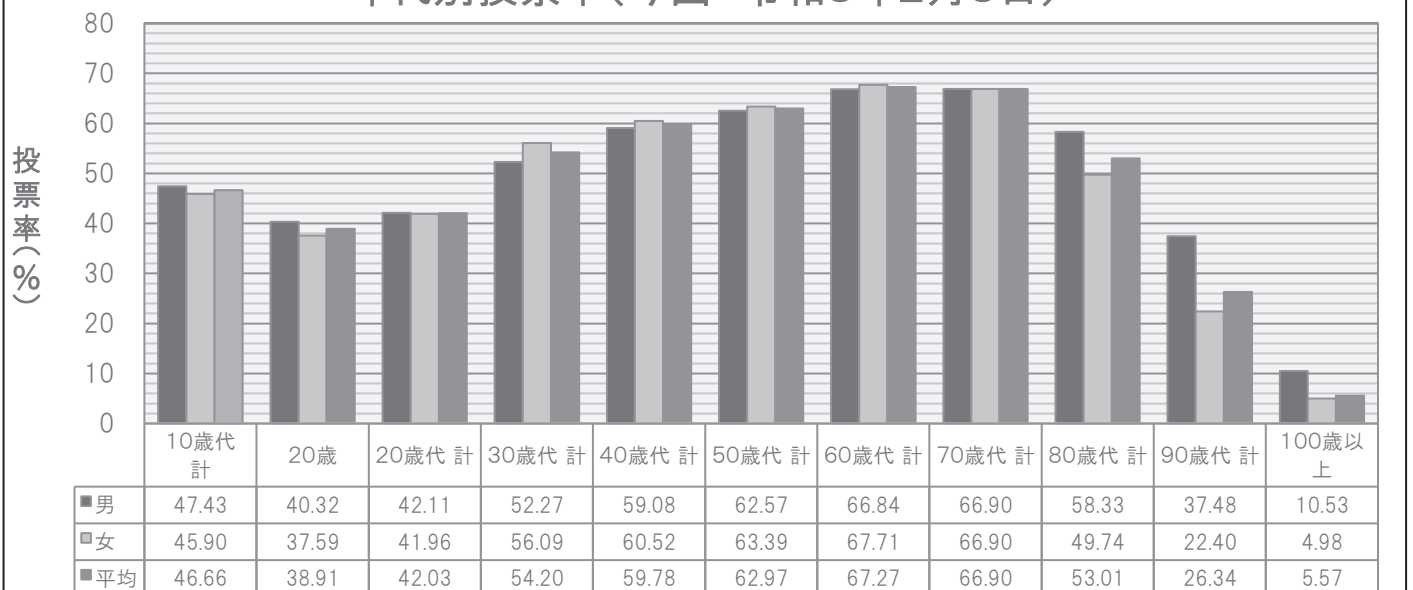
3 年代別投票状況

【板橋区全体】

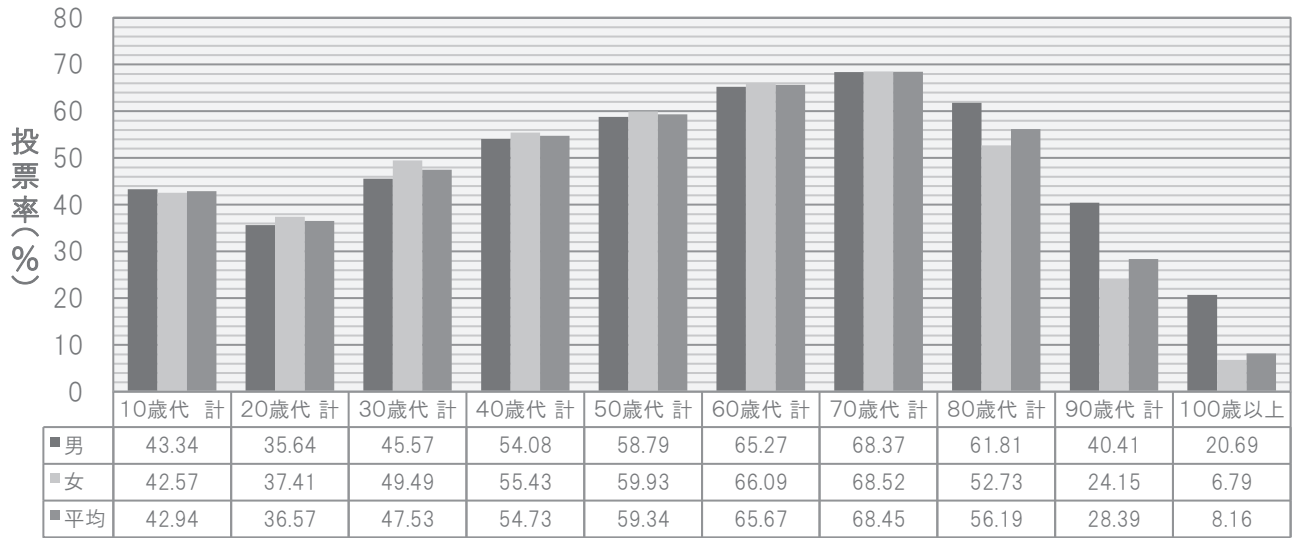
年代別	当日有権者数(人)			投票者数(人)			投票率(%)		
	男	女	計	男	女	計	男	女	平均
18歳	2,054	1,881	3,935	1,042	976	2,018	50.73	51.89	51.28
19歳	2,121	2,263	4,384	938	926	1,864	44.22	40.92	42.52
10歳代計	4,175	4,144	8,319	1,980	1,902	3,882	47.43	45.90	46.66
20歳	2,170	2,320	4,490	875	872	1,747	40.32	37.59	38.91
21~24	12,317	13,563	25,880	4,689	4,973	9,662	38.07	36.67	37.33
25~29	20,530	22,645	43,175	9,180	10,322	19,502	44.72	45.58	45.17
20歳代計	35,017	38,528	73,545	14,744	16,167	30,911	42.11	41.96	42.03
30~34	18,913	19,436	38,349	9,596	10,626	20,222	50.74	54.67	52.73
35~39	17,253	17,255	34,508	9,309	9,955	19,264	53.96	57.69	55.82
30歳代計	36,166	36,691	72,857	18,905	20,581	39,486	52.27	56.09	54.20
40~44	18,881	17,802	36,683	10,737	10,551	21,288	56.87	59.27	58.03
45~49	20,395	19,104	39,499	12,467	11,783	24,250	61.13	61.68	61.39
40歳代計	39,276	36,906	76,182	23,204	22,334	45,538	59.08	60.52	59.78
50~54	22,638	21,445	44,083	14,038	13,402	27,440	62.01	62.49	62.25
55~59	20,215	18,609	38,824	12,774	11,990	24,764	63.19	64.43	63.79
50歳代計	42,853	40,054	82,907	26,812	25,392	52,204	62.57	63.39	62.97
60~64	16,921	15,936	32,857	11,127	10,588	21,715	65.76	66.44	66.09
65~69	13,370	12,982	26,352	9,120	8,993	18,113	68.21	69.27	68.73
60歳代計	30,291	28,918	59,209	20,247	19,581	39,828	66.84	67.71	67.27
70~74	12,852	13,513	26,365	8,777	9,314	18,091	68.29	68.93	68.62
75~79	14,061	16,625	30,686	9,227	10,849	20,076	65.62	65.26	65.42
70歳代計	26,913	30,138	57,051	18,004	20,163	38,167	66.90	66.90	66.90
80~84	8,623	12,650	21,273	5,284	7,025	12,309	61.28	55.53	57.86
85~89	5,060	9,624	14,684	2,697	4,054	6,751	53.30	42.12	45.98
80歳代計	13,683	22,274	35,957	7,981	11,079	19,060	58.33	49.74	53.01
90~94	2,248	5,849	8,097	907	1,479	2,386	40.35	25.29	29.47
95~99	460	1,824	2,284	108	240	348	23.48	13.16	15.24
90歳代計	2,708	7,673	10,381	1,015	1,719	2,734	37.48	22.40	26.34
100歳以上	38	321	359	4	16	20	10.53	4.98	5.57
計	231,120	245,647	476,767	132,896	138,934	271,830	57.50	56.56	57.02

※在外投票含む

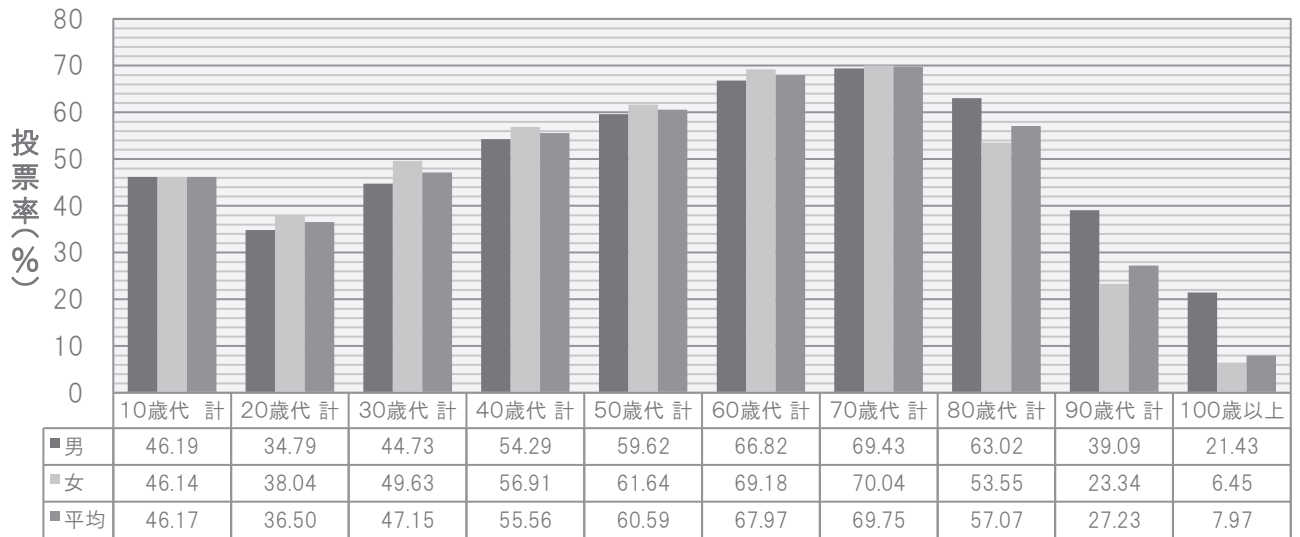
年代別投票率(今回 令和8年2月8日)



年代別投票率(前回 令和6年10月27日)



年代別投票率(前々回 令和3年10月31日)



4 点字投票及び代理投票

区分	選挙区	総数	内訳		
			有効	無効	
点字投票	東京都第11区	当日投票	8	30	1
		期日前投票	23		
		不在者投票	0		
	東京都第12区	当日投票	1	9	0
		期日前投票	7		
		不在者投票	1		
全体		40	39	1	

区分	内訳	東京都第11区	東京都第12区	総数
代理投票	当日投票	87	40	563
	期日前投票	238	92	
	不在者投票	95	11	

5 期日前投票

(1)日付・投票所別投票者数

i 東京都第11区

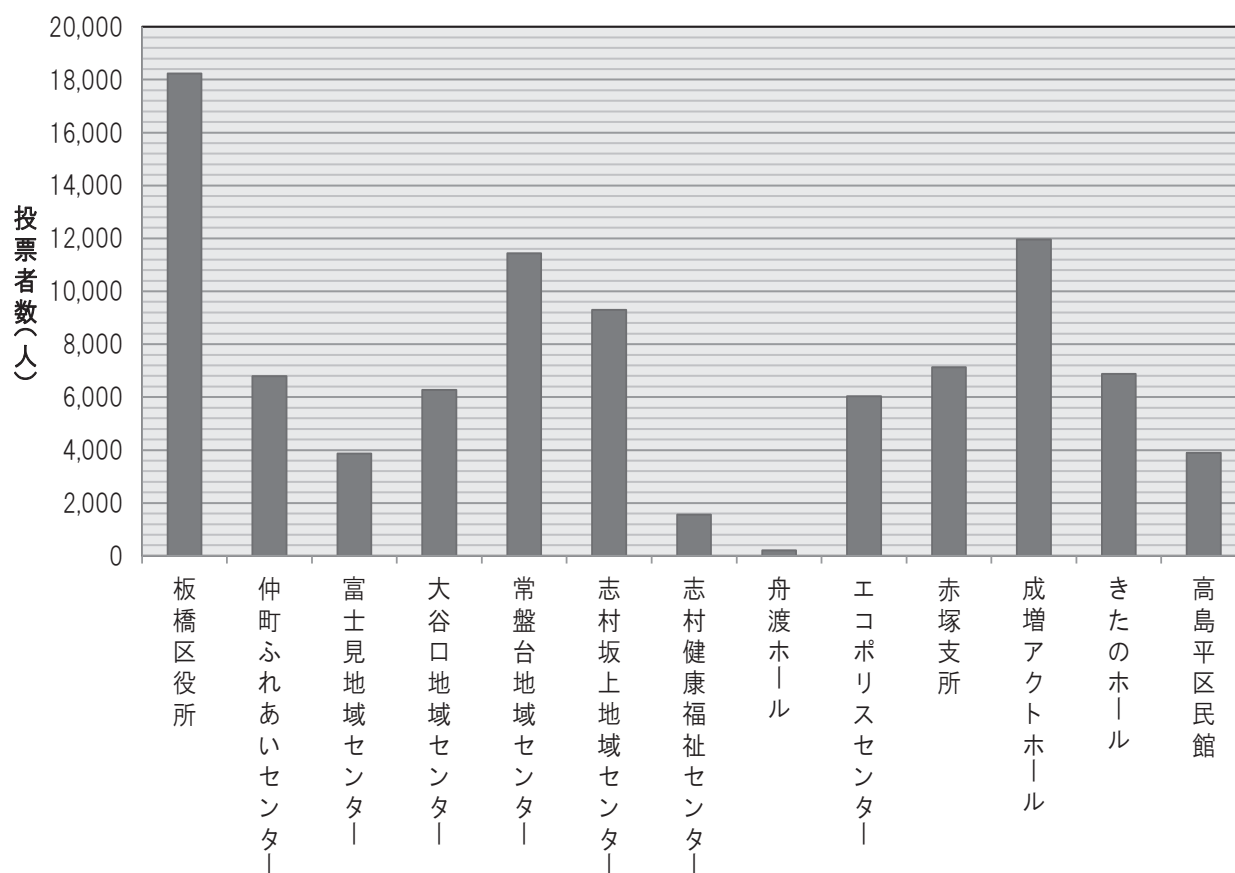
※在外除く

日付		曜日	板橋区役所			仲町ふれあいセンター			富士見地域センター			大谷口地域センター			常盤台地域センター		
			男	女	計	男	女	計	男	女	計	男	女	計	男	女	計
1日目	2/1	日	535	466	1,001	168	193	361	130	145	275	198	193	391	357	326	683
2日目	2/2	月	523	542	1,065	107	113	220	71	60	131	101	100	201	229	254	483
3日目	2/3	火	754	776	1,530	215	241	456	140	152	292	175	179	354	536	544	1,080
4日目	2/4	水	1,389	1,583	2,972	445	529	974	261	242	503	445	481	926	817	957	1,774
5日目	2/5	木	1,452	1,892	3,344	461	643	1,104	252	332	584	428	546	974	750	1,046	1,796
6日目	2/6	金	1,542	2,266	3,808	607	880	1,487	361	467	828	576	742	1,318	936	1,504	2,440
7日目	2/7	土	2,045	2,463	4,508	990	1,204	2,194	618	640	1,258	991	1,124	2,115	1,441	1,736	3,177
合 計			8,240	9,988	18,228	2,993	3,803	6,796	1,833	2,038	3,871	2,914	3,365	6,279	5,066	6,367	11,433

日付		曜日	志村坂上地域センター			志村健康福祉センター			舟渡ホール			エコポリスセンター			赤塚支所		
			男	女	計	男	女	計	男	女	計	男	女	計	男	女	計
1日目	2/1	日	248	206	454	64	72	136	12	9	21	192	202	394	252	227	479
2日目	2/2	月	180	182	362	28	40	68	6	4	10	95	131	226	156	129	285
3日目	2/3	火	353	365	718	69	69	138	10	4	14	236	254	490	282	278	560
4日目	2/4	水	660	775	1,435	110	138	248	17	15	32	399	482	881	474	463	937
5日目	2/5	木	611	863	1,474	107	126	233	12	11	23	348	524	872	514	578	1,092
6日目	2/6	金	867	1,241	2,108	132	185	317	20	12	32	500	698	1,198	627	828	1,455
7日目	2/7	土	1,262	1,480	2,742	205	218	423	37	38	75	917	1,056	1,973	1,149	1,178	2,327
合 計			4,181	5,112	9,293	715	848	1,563	114	93	207	2,687	3,347	6,034	3,454	3,681	7,135

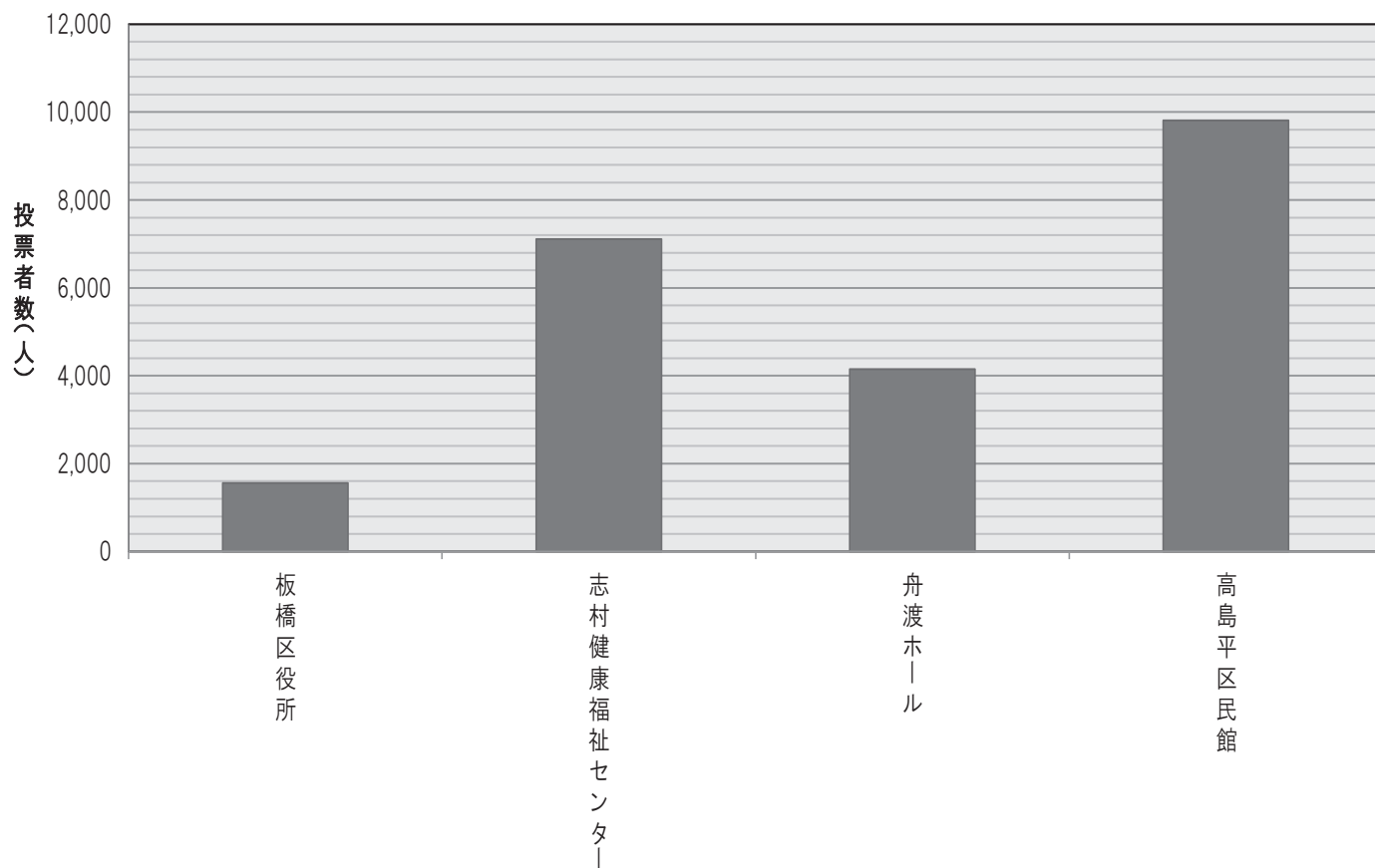
日付		曜日	成増アクトホール			きたのホール			高島平区民館			合計			
			男	女	計	男	女	計	男	女	計	男	女	日計	累計
1日目	2/1	日	339	312	651	184	181	365	110	99	209	2,789	2,631	5,420	5,420
2日目	2/2	月	243	275	518	143	134	277	109	94	203	1,991	2,058	4,049	9,469
3日目	2/3	火	536	597	1,133	257	263	520	162	160	322	3,725	3,882	7,607	17,076
4日目	2/4	水	852	1,108	1,960	424	513	937	246	269	515	6,539	7,555	14,094	31,170
5日目	2/5	木	871	1,275	2,146	391	639	1,030	259	340	599	6,456	8,815	15,271	46,441
6日目	2/6	金	954	1,530	2,484	543	914	1,457	352	430	782	8,017	11,697	19,714	66,155
7日目	2/7	土	1,400	1,666	3,066	1,068	1,219	2,287	632	629	1,261	12,755	14,651	27,406	93,561
合 計			5,195	6,763	11,958	3,010	3,863	6,873	1,870	2,021	3,891	42,272	51,289	93,561	

投票所別投票者数(期日前投票所)



日付			板橋区役所			志村健康福祉センター			舟渡ホール			高島平区民館			合計			
			男	女	計	男	女	計	男	女	計	男	女	計	男	女	日計	累計
1日目	2/1	日	33	27	60	222	231	453	171	148	319	267	308	575	693	714	1,407	1,407
2日目	2/2	月	59	54	113	126	136	262	52	56	108	196	237	433	433	483	916	2,323
3日目	2/3	火	75	76	151	283	311	594	129	115	244	445	552	997	932	1,054	1,986	4,309
4日目	2/4	水	107	137	244	492	550	1,042	248	259	507	626	847	1,473	1,473	1,793	3,266	7,575
5日目	2/5	木	151	182	333	466	610	1,076	267	311	578	640	978	1,618	1,524	2,081	3,605	11,180
6日目	2/6	金	113	189	302	591	879	1,470	331	492	823	822	1,234	2,056	1,857	2,794	4,651	15,831
7日目	2/7	土	157	195	352	1,013	1,201	2,214	747	821	1,568	1,232	1,430	2,662	3,149	3,647	6,796	22,627
合計			695	860	1,555	3,193	3,918	7,111	1,945	2,202	4,147	4,228	5,586	9,814	10,061	12,566	22,627	

投票所別投票者数(期日前投票所)



(2)時間・投票所別投票者数

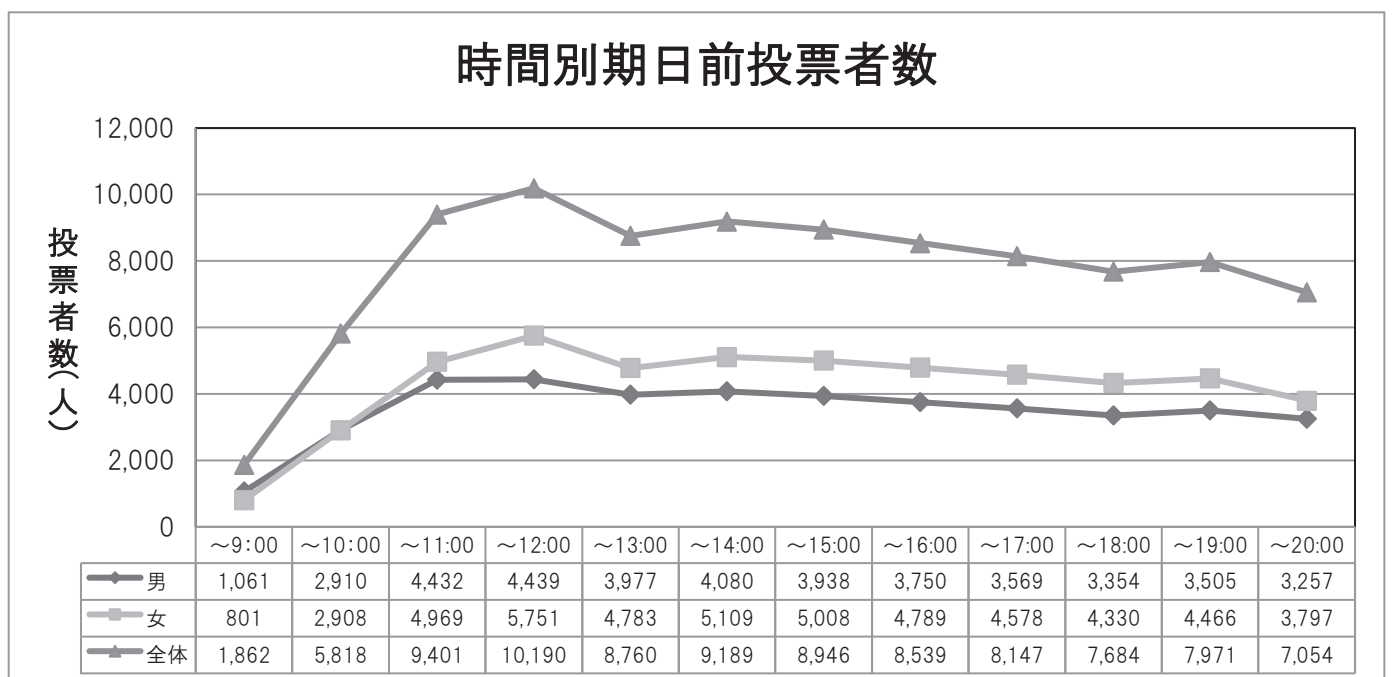
i 東京都第11区

※在外除く

	板橋区役所			仲町ふれあいセンター			富士見地域センター			大谷口地域センター			常盤台地域センター		
	男	女	計	男	女	計	男	女	計	男	女	計	男	女	計
～9:00	259	175	434	72	57	129	41	26	67	89	64	153	100	94	194
～10:00	608	578	1,186	208	226	434	104	98	202	219	216	435	343	375	718
～11:00	772	834	1,606	317	379	696	195	214	409	358	361	719	518	638	1,156
～12:00	774	950	1,724	327	487	814	190	219	409	303	409	712	564	726	1,290
～13:00	811	937	1,748	280	339	619	149	178	327	272	289	561	491	599	1,090
～14:00	754	952	1,706	295	373	668	204	244	448	267	350	617	508	678	1,186
～15:00	775	911	1,686	298	384	682	181	226	407	236	334	570	469	634	1,103
～16:00	707	924	1,631	288	385	673	160	185	345	240	294	534	489	627	1,116
～17:00	710	898	1,608	269	330	599	145	186	331	250	298	548	427	537	964
～18:00	654	889	1,543	217	294	511	153	182	335	226	266	492	379	519	898
～19:00	670	969	1,639	237	313	550	172	150	322	239	273	512	384	529	913
～20:00	746	971	1,717	185	236	421	139	130	269	215	211	426	394	411	805
合計	8,240	9,988	18,228	2,993	3,803	6,796	1,833	2,038	3,871	2,914	3,365	6,279	5,066	6,367	11,433

	志村坂上地域センター			志村健康福祉センター			舟渡ホール			エコポリスセンター			赤塚支所		
	男	女	計	男	女	計	男	女	計	男	女	計	男	女	計
～9:00	94	69	163	12	8	20	0	1	1	56	44	100	99	72	171
～10:00	297	267	564	43	58	101	6	5	11	185	203	388	248	237	485
～11:00	476	551	1,027	73	96	169	14	12	26	307	347	654	418	424	842
～12:00	469	599	1,068	86	106	192	15	12	27	291	392	683	388	426	814
～13:00	402	493	895	66	79	145	11	9	20	236	333	569	317	347	664
～14:00	400	486	886	78	92	170	6	14	20	259	334	593	346	375	721
～15:00	409	495	904	86	99	185	8	8	16	255	354	609	318	369	687
～16:00	345	464	809	53	65	118	19	9	28	251	330	581	335	385	720
～17:00	314	457	771	79	80	159	9	6	15	241	306	547	301	327	628
～18:00	306	444	750	58	66	124	13	5	18	250	298	548	257	258	515
～19:00	379	437	816	40	56	96	8	7	15	209	233	442	250	280	530
～20:00	290	350	640	41	43	84	5	5	10	147	173	320	177	181	358
合計	4,181	5,112	9,293	715	848	1,563	114	93	207	2,687	3,347	6,034	3,454	3,681	7,135

	成増アクトホール			きたのホール			高島平区民館			合計		
	男	女	計	男	女	計	男	女	計	男	女	計
～9：00	132	99	231	56	60	116	51	32	83	1,061	801	1,862
～10：00	336	325	661	179	183	362	134	137	271	2,910	2,908	5,818
～11：00	459	533	992	318	354	672	207	226	433	4,432	4,969	9,401
～12：00	473	690	1,163	334	448	782	225	287	512	4,439	5,751	10,190
～13：00	495	611	1,106	276	366	642	171	203	374	3,977	4,783	8,760
～14：00	456	607	1,063	285	379	664	222	225	447	4,080	5,109	9,189
～15：00	444	635	1,079	280	381	661	179	178	357	3,938	5,008	8,946
～16：00	423	572	995	270	366	636	170	183	353	3,750	4,789	8,539
～17：00	424	650	1,074	254	323	577	146	180	326	3,569	4,578	8,147
～18：00	455	618	1,073	253	338	591	133	153	286	3,354	4,330	7,684
～19：00	510	723	1,233	279	368	647	128	128	256	3,505	4,466	7,971
～20：00	588	700	1,288	226	297	523	104	89	193	3,257	3,797	7,054
合計	5,195	6,763	11,958	3,010	3,863	6,873	1,870	2,021	3,891	42,272	51,289	93,561

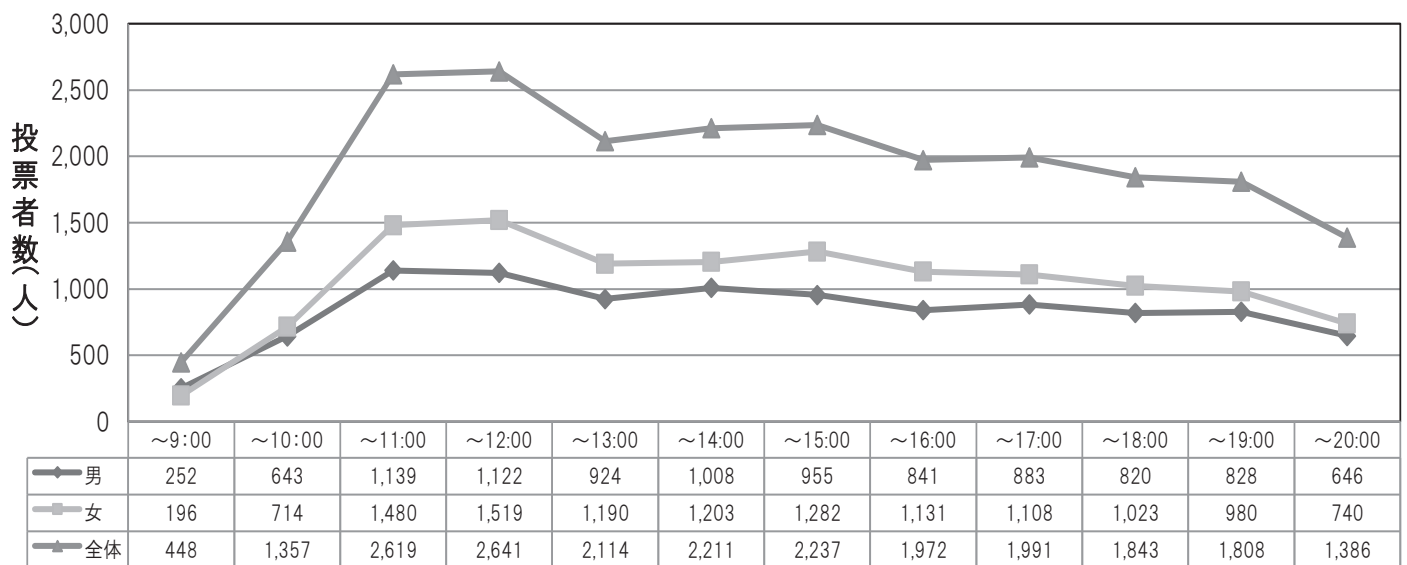


ii 東京都第12区

※在外除く

	板橋区役所			志村健康福祉センター			舟渡ホール			高島平区民館			合計		
	男	女	計	男	女	計	男	女	計	男	女	計	男	女	計
～9:00	27	14	41	72	62	134	46	29	75	107	91	198	252	196	448
～10:00	46	41	87	214	230	444	116	109	225	267	334	601	643	714	1,357
～11:00	63	69	132	401	464	865	206	277	483	469	670	1,139	1,139	1,480	2,619
～12:00	65	84	149	339	475	814	204	224	428	514	736	1,250	1,122	1,519	2,641
～13:00	59	77	136	274	330	604	154	183	337	437	600	1,037	924	1,190	2,114
～14:00	59	82	141	313	332	645	181	160	341	455	629	1,084	1,008	1,203	2,211
～15:00	54	71	125	314	405	719	157	208	365	430	598	1,028	955	1,282	2,237
～16:00	66	67	133	281	367	648	134	191	325	360	506	866	841	1,131	1,972
～17:00	51	83	134	296	369	665	173	190	363	363	466	829	883	1,108	1,991
～18:00	60	101	161	252	305	557	209	240	449	299	377	676	820	1,023	1,843
～19:00	76	105	181	260	322	582	204	233	437	288	320	608	828	980	1,808
～20:00	69	66	135	177	257	434	161	158	319	239	259	498	646	740	1,386
合計	695	860	1,555	3,193	3,918	7,111	1,945	2,202	4,147	4,228	5,586	9,814	10,061	12,566	22,627

時間別期日前投票者数



6 不在者投票

i 事由別不在者投票状況

【東京都第11区】

事 由	投票用紙の請求					交 付				投 票			
	直 接		郵便	電子	小計	直接	郵便	小計	交付を拒絶したもの	投票	指定市町村で交付を受けた船員がしたもの	小計	投票しなかったもの
	本人	代理											
法第49条 第1項該当者	3	0	939	305	1,247	3	1,244	1,247	0	1,122	0	1,122	125
法第49条 第2項該当者	0		70	0	70		70	70	0	70	0	70	0
	0		(6)	0	(6)		(6)	(6)		(6)		(6)	
法第49条 第4項該当者	0		0	0	0		0	0	0	0	0	0	0
法第49条 第8項該当者												0	0
合 計	3	0	1,009	305	1,317	3	1,314	1,317	0	1,192	0	1,192	125

※()は代理記載該当者の内数

【東京都第12区】

事 由	投票用紙の請求					交 付				投 票			
	直 接		郵便	電子	小計	直接	郵便	小計	交付を拒絶したもの	投票	指定市町村で交付を受けた船員がしたもの	小計	投票しなかったもの
	本人	代理											
法第49条 第1項該当者	0	0	224	72	296	0	296	296	0	268	0	268	28
法第49条 第2項該当者	0		14	0	14		14	14	0	14	0	14	0
	0		0	0	0		0	0		0		0	
法第49条 第4項該当者	0		0	0	0		0	0	0	0	0	0	0
法第49条 第8項該当者												0	0
合 計	0	0	238	72	310	0	310	310	0	282	0	282	28

※()は代理記載該当者の内数

ii 管理者別不在者投票状況

種 別	東京都第11区	東京都第12区
選挙人の属する区市町村の選挙管理委員会委員長に対してなしたもの	3	0
業務地・旅行地又は居住地等の区市町村の選挙管理委員会委員長に対してなしたもの	323	80
船長に対してなしたもの	0	0
病院長、老人ホームの長又は国立保養所の長に対してなしたもの	752	172
身体障害者支援施設又は労災リハビリテーション作業所の長に対してなしたもの	23	10
刑事施設の長、留置施設の留置業務管理者に対してなしたもの	12	3
少年院の長又は婦人補導院の長に対してなしたもの	9	3
郵便等による不在者投票	70	14
特定国外派遣組織の長に対してなしたもの	0	0
南極地域調査組織の長に対してなしたもの	0	0
合 計	1,192	282

7 在外投票

在外投票用紙等の請求・交付及び投票者数

【東京都第11区】

区 分	投票用紙の請求				交 付				投 票		
	直 接		郵便	小計	直接	郵便	小計	交付を拒絶したもの	投票	返されたもの	投票しなかったもの
	本人	代理									
公 館 投 票									150		
郵 便 等 投 票	0	0	3	3	0	3	3	0	2	0	1
在外選挙人名簿登録地における当日投票	3	0		3	3		3	0	3		0
在外選挙人名簿登録地における期日前投票	4	0		4	4		4	0	4		0
在外選挙人名簿登録地以外における不在者投票	0	0	1	1	0	1	1	0	1	0	0
合 計	7	0	4	11	7	4	11	0	160	0	1

【東京都第12区】

区 分	投票用紙の請求				交 付				投 票		
	直 接		郵便	小計	直接	郵便	小計	交付を拒絶したもの	投票	返されたもの	投票しなかったもの
	本人	代理									
公 館 投 票									44		
郵 便 等 投 票	0	0	1	1	0	1	1	0	0	0	1
在外選挙人名簿登録地における当日投票	0	0		0	0		0	0	0		0
在外選挙人名簿登録地における期日前投票	0	0		0	0		0	0	0		0
在外選挙人名簿登録地以外における不在者投票	0	0	0	0	0	0	0	0	0	0	0
合 計	0	0	1	1	0	1	1	0	44	0	1

③ 開票

- 1 投票の内訳
- 2 有効投票の内訳
- 3 開票作業別所要時間

1 投票の内訳

		第11区	第12区(板橋区)	合計(全体)		
投票者総数		(a)+(e)+(f)	222,229	49,601	271,830	
投票総数(a)		(b)+(c)	222,127	49,577	271,704	
有効投票(b)		(a)-(c)	218,371	48,778	267,149	
無効投票(c)		3,756	799	4,555		
内 訳	以外 の 投票	点字投票	所定の用紙を用いないもの	0	0	0
		以外	×の記号以外の事項を記載したもの	3,755	799	4,554
		投票	裁判官のすべてについて記載を無効とされたもの	0	0	0
	点字投票	所定の用紙を用いないもの	0	0	0	
		審査に付される裁判官の氏名のほか、他事を記載したもの	0	0	0	
		審査に付される裁判官の氏名以外の事項のみを記載したもの	1	0	1	
審査に付される裁判官の氏名を自書しないもの		0	0	0		
	審査に付される裁判官の何人を記載したかを確認し難いもの	0	0	0		
不足票(e)		102	24	126		
不受理(f)		0	0	0		
無効投票率		(c)/(a)	1.69%	1.61%	1.68%	

2 有効投票の内訳

氏名	第11区		第12区(板橋区)		合計(板橋区)		全国	
	罷免を可とする 投票の数	罷免を可としない 投票の数	罷免を可とする 投票の数	罷免を可としない 投票の数	罷免を可とする 投票の数	罷免を可としない 投票の数	罷免を可とする 投票の数	罷免を可としない 投票の数
高須 順一	39,150	179,221	8,494	40,284	47,644	219,505	7,664,301	46,489,132
沖野 眞巳	39,006	179,365	8,447	40,331	47,453	219,696	7,436,291	46,717,272

3 開票作業別所要時間

区別	第11区			第12区(板橋区)		
	開始時間	～ 終了時間	所要時間	開始時間	～ 終了時間	所要時間
開	20時50分	～ 22時00分	1:10	20時50分	～ 21時26分	0:36
分	20時55分	～ 22時55分	2:00	21時00分	～ 23時00分	2:00
計	21時15分	～ 1時00分	3:45	21時15分	～ 23時56分	2:41
混入票確認・再点検	21時15分	～ 0時15分	3:00	21時15分	～ 23時56分	2:41
疑問票・無効票処理	21時20分	～ 2時08分	4:48	21時20分	～ 1時12分	3:52
大票束作成	21時20分	～ 2時08分	4:48	21時40分	～ 1時12分	3:32
立会人回示	1時10分	～ 2時08分	0:58	1時00分	～ 1時12分	0:12
得票計算	21時30分	～ 2時08分	4:38	21時40分	～ 1時12分	3:32
終了時間	2時08分		5:13	1時12分		4:22