

V 資料

- 1 2 3 区別投票状況
- 2 選挙別投票状況
- 3 党派別得票状況
- 4 選挙公報
- 5 選挙・投票の案内

1 23区別投票状況

(1)衆議院議員選挙(小選挙区)

※在外含む

開票区名	当日有権者数(人)			投票者数(人)			投票率(%)					
	男	女	計	男	女	計	男	女	平均	順位	前回	
東京都計	5,627,744	5,936,254	11,563,998	3,364,713	3,476,095	6,840,808	59.79	58.56	59.16	-	56.06	
区部計	3,880,552	4,105,799	7,986,351	2,321,661	2,415,821	4,737,482	59.83	58.84	59.32	-	55.65	
千代田区	27,400	27,757	55,157	18,113	17,945	36,058	66.11	64.65	65.37	2	60.45	
中央区	70,411	79,136	149,547	45,131	49,407	94,538	64.10	62.43	63.22	3	57.94	
港区	95,872	112,847	208,719	57,479	64,899	122,378	59.95	57.51	58.63	18	52.23	
新宿区	136,667	137,605	274,272	79,632	80,396	160,028	58.27	58.43	58.35	19	54.63	
文京区	87,784	99,673	187,457	60,564	66,623	127,187	68.99	66.84	67.85	1	64.27	
台東区	89,993	87,283	177,276	53,647	52,125	105,772	59.61	59.72	59.67	13	56.43	
墨田区	117,932	122,315	240,247	70,450	72,071	142,521	59.74	58.92	59.32	15	55.26	
江東区	210,811	221,931	432,742	129,745	133,717	263,462	61.55	60.25	60.88	10	57.58	
品川区	168,080	177,523	345,603	103,602	107,749	211,351	61.64	60.70	61.15	8	56.60	
目黒区	109,451	127,250	236,701	68,306	76,678	144,984	62.41	60.26	61.25	7	55.08	
大田区	4区	217,600	212,415	430,015	123,402	119,277	242,679	56.71	56.15	56.44	-	52.30
	26区	92,063	103,765	195,828	60,213	65,454	125,667	65.40	63.08	64.17	-	59.71
	全体	309,663	316,180	625,843	183,615	184,731	368,346	59.30	58.43	58.86	17	54.62
世田谷区	5区	173,936	202,818	376,754	109,924	124,094	234,018	63.20	61.18	62.11	-	58.41
	6区	188,270	213,251	401,521	117,972	128,922	246,894	62.66	60.46	61.49	-	58.82
	全体	362,206	416,069	778,275	227,896	253,016	480,912	62.92	60.81	61.79	5	58.62
渋谷区	90,821	101,765	192,586	54,637	60,605	115,242	60.16	59.55	59.84	11	54.45	
中野区	142,483	141,049	283,532	85,445	83,980	169,425	59.97	59.54	59.76	12	55.44	
杉並区	8区	184,701	206,163	390,864	118,766	129,354	248,120	64.30	62.74	63.48	-	60.04
	27区	48,163	50,269	98,432	28,963	29,959	58,922	60.14	59.60	59.86	-	56.11
	全体	232,864	256,432	489,296	147,729	159,313	307,042	63.44	62.13	62.75	4	59.25
豊島区	114,543	115,497	230,040	67,722	67,742	135,464	59.12	58.65	58.89	16	55.91	
北区	144,205	147,878	292,083	89,172	89,987	179,159	61.84	60.85	61.34	6	58.00	
荒川区	85,828	87,559	173,387	51,451	51,702	103,153	59.95	59.05	59.49	14	56.26	
板橋区	11区	189,532	200,935	390,467	109,970	114,362	224,332	58.02	56.91	57.45	-	53.98
	12区	41,588	44,712	86,300	24,147	25,759	49,906	58.06	57.61	57.83	-	54.06
	全体	231,120	245,647	476,767	134,117	140,121	274,238	58.03	57.04	57.52	20	54.00

開票区名		当日有権者数(人)			投票者数(人)			投票率(%)				
		男	女	計	男	女	計	男	女	平均	順位	前回
練馬区	9区	147,126	160,770	307,896	91,202	96,695	187,897	61.99	60.14	61.03	-	57.93
	28区	150,635	163,817	314,452	93,145	98,909	192,054	61.83	60.38	61.08	-	57.16
	全体	297,761	324,587	622,348	184,347	195,604	379,951	61.91	60.26	61.05	9	57.54
足立区	13区	195,005	195,827	390,832	105,615	105,546	211,161	54.16	53.90	54.03	-	50.70
	29区	91,164	92,019	183,183	47,594	47,779	95,373	52.21	51.92	52.06	-	49.95
	全体	286,169	287,846	574,015	153,209	153,325	306,534	53.54	53.27	53.40	23	50.46
葛飾区		189,788	193,702	383,490	104,343	103,730	208,073	54.98	53.55	54.26	21	52.20
江戸川区	14区	82,583	82,862	165,445	44,603	43,742	88,345	54.01	52.79	53.40	-	51.28
	16区	196,117	195,406	391,523	106,706	106,613	213,319	54.41	54.56	54.48	-	51.38
	全体	278,700	278,268	556,968	151,309	150,355	301,664	54.29	54.03	54.16	22	51.35

(2)最高裁判所裁判官国民審査

※在外含む

開票区名	当日有権者数(人)			投票者数(人)			投票率(%)				
	男	女	計	男	女	計	男	女	平均	順位	前回
東京都計	5,627,744	5,936,252	11,563,996	3,291,320	3,404,290	6,695,610	58.48	57.35	57.90	-	55.97
区部計	3,880,552	4,105,797	7,986,349	2,281,182	2,377,014	4,658,196	58.78	57.89	58.33	-	55.56
千代田区	27,400	27,757	55,157	17,529	17,454	34,983	63.97	62.88	63.42	2	60.30
中央区	70,411	79,136	149,547	44,556	48,862	93,418	63.28	61.74	62.47	3	57.88
港区	95,872	112,847	208,719	55,705	63,317	119,022	58.10	56.11	57.02	19	52.11
新宿区	136,667	137,605	274,272	78,881	79,750	158,631	57.72	57.96	57.84	17	54.51
文京区	87,784	99,673	187,457	59,524	65,674	125,198	67.81	65.89	66.79	1	64.17
台東区	89,993	87,283	177,276	52,954	51,569	104,523	58.84	59.08	58.96	11	56.35
墨田区	117,932	122,315	240,247	67,581	69,542	137,123	57.31	56.85	57.08	18	55.15
江東区	210,811	221,931	432,742	127,919	131,988	259,907	60.68	59.47	60.06	8	57.51
品川区	168,080	177,523	345,603	102,829	107,151	209,980	61.18	60.36	60.76	6	56.52
目黒区	109,451	127,249	236,700	67,703	76,077	143,780	61.86	59.79	60.74	7	54.99
大田区	309,663	316,180	625,843	181,578	182,966	364,544	58.64	57.87	58.25	15	54.53
世田谷区	362,206	416,069	778,275	226,841	252,118	478,959	62.63	60.60	61.54	5	58.53
渋谷区	90,821	101,765	192,586	53,862	59,908	113,770	59.31	58.87	59.07	10	54.38
中野区	142,483	141,049	283,532	83,979	82,643	166,622	58.94	58.59	58.77	13	55.35
杉並区	232,864	256,432	489,296	146,174	157,879	304,053	62.77	61.57	62.14	4	59.14
豊島区	114,543	115,497	230,040	66,538	66,665	133,203	58.09	57.72	57.90	16	55.82
北区	144,205	147,878	292,083	87,227	88,191	175,418	60.49	59.64	60.06	9	57.92
荒川区	85,828	87,559	173,387	50,912	51,235	102,147	59.32	58.51	58.91	12	56.12
板橋区	231,120	245,647	476,767	132,896	138,934	271,830	57.50	56.56	57.02	20	53.93
練馬区	297,761	324,586	622,347	176,585	188,027	364,612	59.30	57.93	58.59	14	57.47
足立区	286,169	287,846	574,015	148,552	147,925	296,477	51.91	51.39	51.65	23	50.40
葛飾区	189,788	193,702	383,490	102,569	102,006	204,575	54.04	52.66	53.35	21	52.10
江戸川区	278,700	278,268	556,968	148,288	147,133	295,421	53.21	52.87	53.04	22	51.27

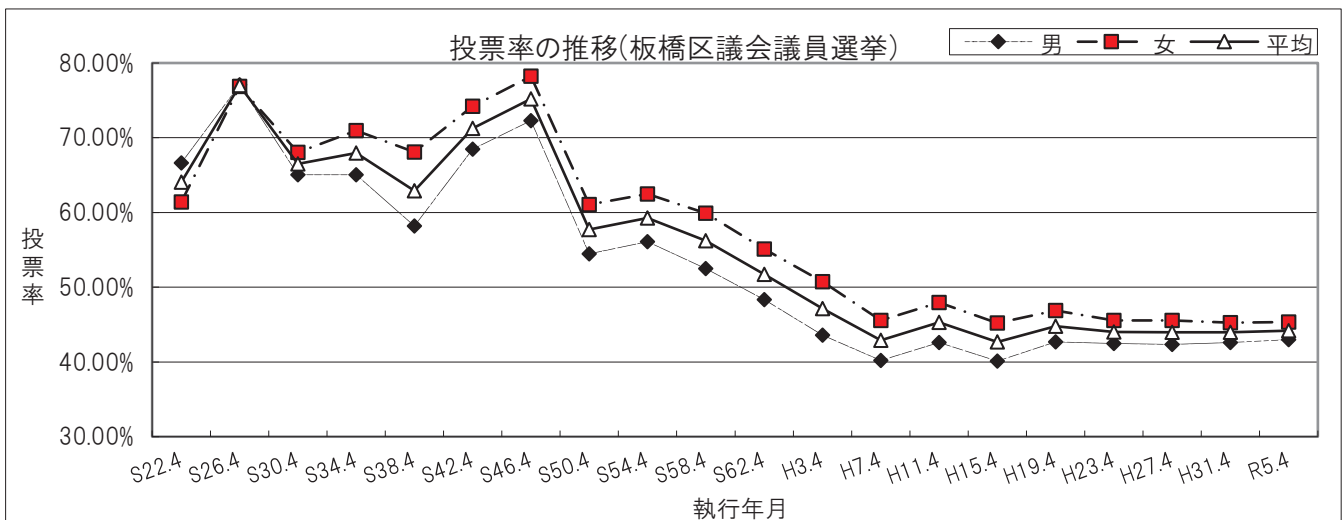
3 選挙別投票状況

(1)板橋区議会議員選挙

執行年月日	S22.4.30	S26.4.23	S30.4.30	S34.4.30	S38.4.30	S42.4.15	S46.4.11	S50.4.27	
曜日	木	月	土	木	火	土	日	日	
天候	曇時々晴	曇後晴	薄曇後晴	曇	晴	晴	晴	曇時々小雨	
投票所数	40	26	32	37	39	42	52	56	
当日有権者数	男	75,454	62,126	85,147	107,296	133,893	159,365	160,929	167,379
	女	71,525	61,148	82,679	103,146	123,462	151,774	152,947	164,035
	計	146,979	123,274	167,826	210,442	257,355	311,139	313,876	331,414
投票者数	男	50,266	47,887	55,376	69,795	77,888	109,147	116,330	91,190
	女	43,906	47,016	56,250	73,183	84,050	112,603	119,640	100,161
	計	94,172	94,903	111,626	142,978	161,938	221,750	235,970	191,351
投票率	男	66.62%	77.08%	65.04%	65.05%	58.17%	68.49%	72.29%	54.48%
	女	61.39%	76.89%	68.03%	70.95%	68.08%	74.19%	78.22%	61.06%
	平均	64.07%	76.99%	66.51%	67.94%	62.92%	71.27%	75.18%	57.74%

執行年月日	S54.4.22	S58.4.24	S62.4.26	H3.4.21	H7.4.23	H11.4.25	H15.4.27	H19.4.22	
曜日	日	日	日	日	日	日	日	日	
天候	晴	晴	曇後雨	晴	曇一時雨	晴	晴	晴	
投票所数	58	61	63	64	64	64	64	63	
当日有権者数	男	167,039	173,348	183,245	192,947	195,532	199,701	206,615	209,935
	女	166,540	173,421	183,342	192,875	197,114	202,616	208,999	213,140
	計	333,579	346,769	366,587	385,822	392,646	402,317	415,614	423,075
投票者数	男	93,692	91,003	88,566	84,120	78,628	85,107	82,878	89,580
	女	104,060	103,905	101,064	97,834	89,803	97,147	94,466	99,906
	計	197,752	194,908	189,630	181,954	168,431	182,254	177,344	189,486
投票率	男	56.09%	52.50%	48.33%	43.60%	40.21%	42.62%	40.11%	42.67%
	女	62.48%	59.91%	55.12%	50.72%	45.56%	47.95%	45.20%	46.87%
	平均	59.28%	56.21%	51.73%	47.16%	42.90%	45.30%	42.67%	44.79%

執行年月日	H23.4.24	H27.4.26	H31.4.21	R5.4.23	
曜日	日	日	日	日	
天候	晴	晴	晴	曇時々晴	
投票所数	63	62	62	62	
当日有権者数	男	213,117	215,922	224,345	224,064
	女	216,861	222,055	234,367	237,023
	計	429,978	437,977	458,712	461,087
投票者数	男	90,459	91,464	95,557	96,321
	女	98,804	101,145	106,081	107,431
	計	189,263	192,609	201,638	203,752
投票率	男	42.45%	42.36%	42.59%	42.99%
	女	45.56%	45.55%	45.26%	45.33%
	平均	44.02%	43.98%	43.96%	44.19%

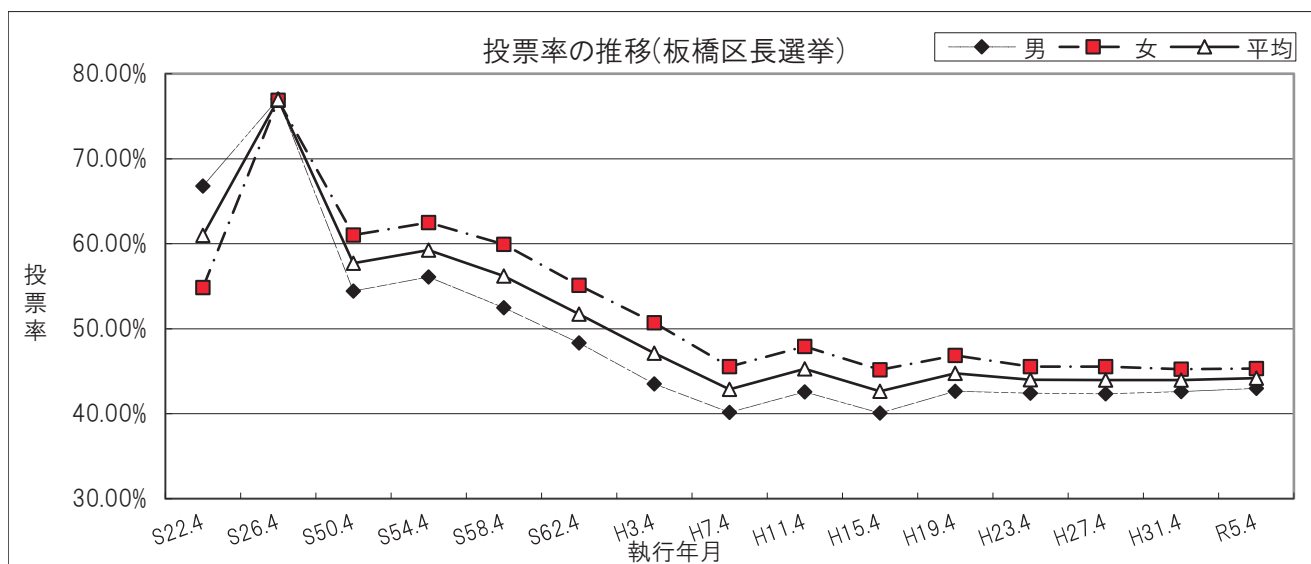


(2)板橋区長選挙

執行年月日	S22.4.5	S26.4.23	S50.4.27	S54.4.22	S58.4.24	S62.4.26	H3.4.21	H7.4.23	
曜日	日	月	日	日	日	日	日	日	
天候	晴時々曇	曇後晴	曇時々小雨	晴	晴	曇後雨	晴	曇一時雨	
投票所数	40	26	56	58	61	63	64	64	
当日有権者数	男	76,518	62,162	167,379	167,039	173,348	183,245	192,947	195,532
	女	72,722	61,148	164,035	166,540	173,421	183,342	192,875	197,114
	計	149,240	123,310	331,414	333,579	346,769	366,587	385,822	392,646
投票者数	男	51,111	47,887	91,125	93,654	90,976	88,537	83,954	78,511
	女	39,876	47,016	100,100	104,045	103,955	101,053	97,790	89,729
	計	90,987	94,903	191,225	197,699	194,931	189,590	181,744	168,240
投票率	男	66.80%	77.04%	54.44%	56.07%	52.48%	48.32%	43.51%	40.15%
	女	54.83%	76.89%	61.02%	62.47%	59.94%	55.12%	50.70%	45.52%
	平均	60.97%	76.96%	57.70%	59.27%	56.21%	51.72%	47.11%	42.85%

執行年月日	H11.4.25	H15.4.27	H19.4.22	H23.4.24	H27.4.26	H31.4.21	R5.4.23	
曜日	日	日	日	日	日	日	日	
天候	晴	晴	晴	晴	晴	晴	曇時々晴	
投票所数	64	64	63	63	62	62	62	
当日有権者数	男	199,701	206,615	209,935	213,117	215,922	224,345	224,064
	女	202,616	208,999	213,140	216,861	222,055	234,367	237,023
	計	402,317	415,614	423,075	429,978	437,977	458,712	461,087
投票者数	男	85,023	82,798	89,513	90,416	91,425	95,534	96,304
	女	97,083	94,398	99,863	98,760	101,127	106,048	107,420
	計	182,106	177,196	189,376	189,176	192,552	201,582	203,724
投票率	男	42.58%	40.07%	42.64%	42.43%	42.34%	42.58%	42.98%
	女	47.91%	45.17%	46.85%	45.54%	45.54%	45.25%	45.32%
	平均	45.26%	42.63%	44.76%	44.00%	43.96%	43.95%	44.18%

注) 昭和22年8月1日 練馬区分離。
 昭和27年から昭和49年まで
 区長公選制廃止。

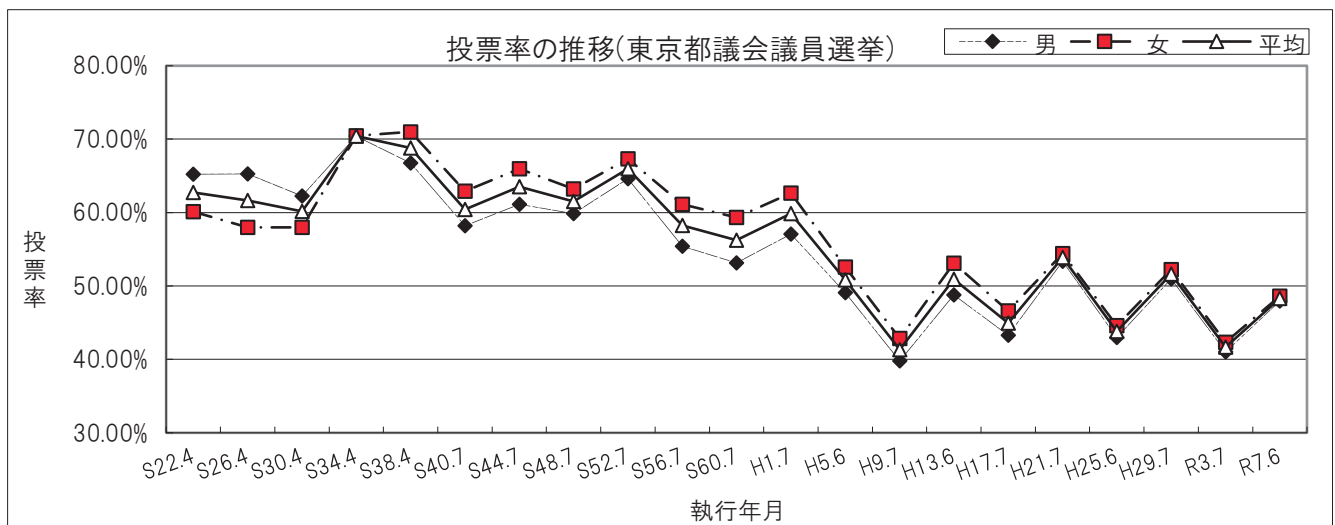


(3)東京都議会議員選挙

執行年月日	S22.4.30	S26.4.30	S30.4.23	S34.4.23	S38.4.17	S40.7.23	S44.7.13	S48.7.8	
曜日	木	月	土	木	火	金	日	日	
天候	曇時々晴	小雨後曇後晴	晴後曇	雨後曇	晴	雨後曇	小雨後曇	晴	
投票所数	40	26	32	37	39	42	49	55	
当日有権者数	男	77,141	64,906	87,694	107,645	136,471	151,052	160,185	168,601
	女	73,128	63,929	84,693	103,692	126,173	138,389	153,451	163,474
	計	150,269	128,835	172,387	211,337	262,644	289,441	313,636	332,075
投票者数	男	50,315	42,366	54,611	75,790	91,068	87,919	97,925	100,924
	女	43,956	37,056	49,125	73,049	89,583	87,035	101,235	103,322
	計	94,271	79,422	103,736	148,839	180,651	174,954	199,160	204,246
投票率	男	65.22%	65.27%	62.27%	70.41%	66.73%	58.20%	61.13%	59.86%
	女	60.11%	57.96%	58.00%	70.45%	71.00%	62.89%	65.97%	63.20%
	平均	62.73%	61.65%	60.18%	70.43%	68.78%	60.45%	63.50%	61.51%

執行年月日	S52.7.10	S56.7.5	S60.7.7	H1.7.2	H5.6.27	H9.7.6	H13.6.24	H17.7.3	
曜日	日	日	日	日	日	日	日	日	
天候	晴	晴	雨時々曇	曇	晴	晴	晴	曇後雨	
投票所数	56	61	63	64	64	64	64	64	
当日有権者数	男	169,286	173,727	180,380	190,320	197,711	199,835	204,648	209,747
	女	167,647	173,179	180,819	189,813	198,403	202,380	207,356	213,005
	計	336,933	346,906	361,199	380,133	396,114	402,215	412,004	422,752
投票者数	男	109,386	96,297	95,835	108,581	97,038	79,498	99,786	90,747
	女	112,858	105,819	107,326	118,881	104,298	86,747	110,074	99,225
	計	222,244	202,116	203,161	227,462	201,336	166,245	209,860	189,972
投票率	男	64.62%	55.43%	53.13%	57.05%	49.08%	39.78%	48.76%	43.26%
	女	67.32%	61.10%	59.36%	62.63%	52.57%	42.86%	53.08%	46.58%
	平均	65.96%	58.26%	56.25%	59.84%	50.83%	41.33%	50.94%	44.94%

執行年月日	H21.7.12	H25.6.23	H29.7.2	R3.7.4	R7.6.22	
曜日	日	日	日	日	日	
天候	曇後晴	曇時々晴	晴	雨	晴後曇	
投票所数	63	63	62	62	62	
当日有権者数	男	215,851	215,974	224,773	227,096	225,845
	女	218,552	220,936	232,814	239,299	240,083
	計	434,403	436,910	457,587	466,395	465,928
投票者数	男	115,171	92,835	114,573	93,117	108,277
	女	118,889	98,550	121,563	101,298	116,732
	計	234,060	191,385	236,136	194,415	225,009
投票率	男	53.36%	42.98%	50.97%	41.00%	47.94%
	女	54.40%	44.61%	52.21%	42.33%	48.62%
	平均	53.88%	43.80%	51.60%	41.68%	48.29%

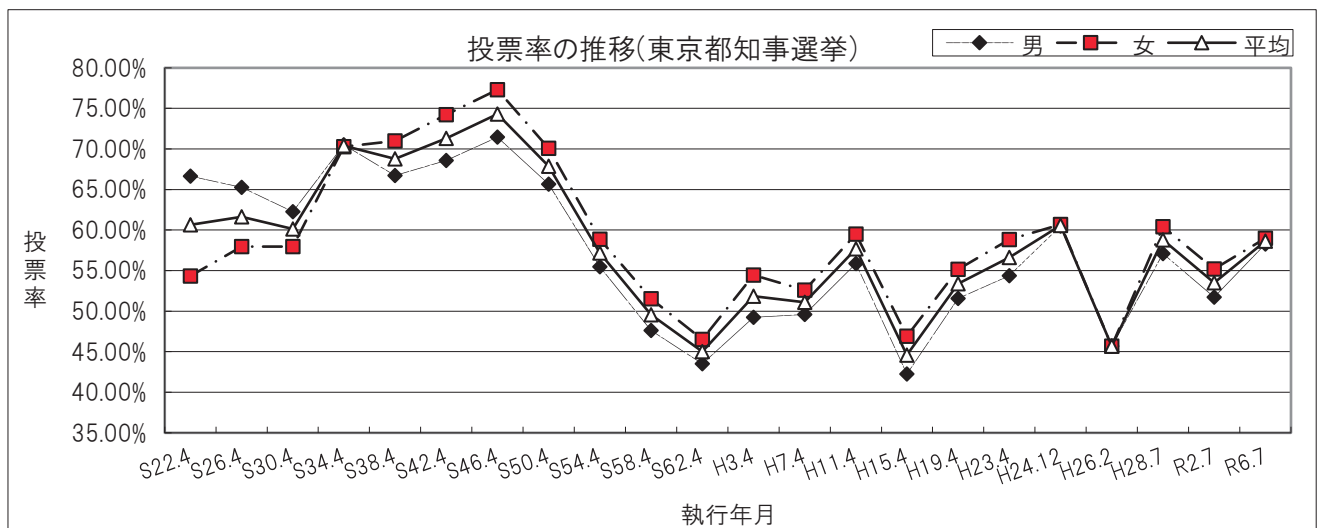


(4)東京都知事選挙

執行年月日	S22.4.5	S26.4.30	S30.4.23	S34.4.23	S38.4.17	S42.4.15	S46.4.11	S50.4.13	
曜日	日	月	土	木	火	土	日	日	
天候	晴時々曇	小雨後曇後晴	晴後曇	雨後曇	晴	晴	晴	曇時々小雨	
投票所数	40	26	32	37	39	42	52	56	
当日有権者数	男	77,078	64,906	87,694	107,645	136,471	159,728	163,281	169,084
	女	73,259	63,929	84,693	103,692	126,173	152,104	155,139	165,664
	計	150,337	128,835	172,387	211,337	262,644	311,832	318,420	334,748
投票者数	男	51,362	42,365	54,599	75,888	91,057	109,526	116,666	111,015
	女	39,806	37,058	49,081	72,880	89,579	112,885	119,929	116,125
	計	91,168	79,423	103,680	148,768	180,636	222,411	236,595	227,140
投票率	男	66.64%	65.27%	62.26%	70.50%	66.72%	68.57%	71.45%	65.66%
	女	54.34%	57.97%	57.95%	70.29%	71.00%	74.22%	77.30%	70.10%
	平均	60.64%	61.65%	60.14%	70.39%	68.78%	71.32%	74.30%	67.85%

執行年月日	S54.4.8	S58.4.10	S62.4.12	H3.4.7	H7.4.9	H11.4.11	H15.4.13	H19.4.8	
曜日	日	日	日	日	日	日	日	日	
天候	曇後雨	曇後雨	曇	雨	晴	雨後曇	雨後曇	晴	
投票所数	58	61	63	64	64	64	64	63	
当日有権者数	男	171,612	174,810	184,761	193,876	197,564	201,549	208,380	210,259
	女	170,196	174,808	184,673	193,525	199,191	204,436	210,877	213,410
	計	341,808	349,618	369,434	387,401	396,755	405,985	419,257	423,669
投票者数	男	95,223	83,220	80,371	95,490	98,016	112,597	88,047	108,467
	女	100,174	90,072	85,900	105,384	104,745	121,625	98,923	117,680
	計	195,397	173,292	166,271	200,874	202,761	234,222	186,970	226,147
投票率	男	55.49%	47.61%	43.50%	49.25%	49.61%	55.87%	42.25%	51.59%
	女	58.86%	51.53%	46.51%	54.45%	52.59%	59.49%	46.91%	55.14%
	平均	57.17%	49.57%	45.01%	51.85%	51.10%	57.69%	44.60%	53.38%

執行年月日	H23.4.10	H24.12.16	H26.2.9	H28.7.31	R2.7.5	R6.7.7	
曜日	日	日	日	日	日	日	
天候	曇後晴	晴	曇後晴	晴	曇後晴	晴時々雨	
投票所数	63	63	63	62	62	62	
当日有権者数	男	215,010	216,815	217,656	225,205	227,197	227,587
	女	218,714	221,336	222,719	232,490	238,723	241,573
	計	433,724	438,151	440,375	457,695	465,920	469,160
投票者数	男	116,915	131,127	99,445	128,613	117,503	132,622
	女	128,636	134,315	101,766	140,406	131,750	142,494
	計	245,551	265,442	201,211	269,019	249,253	275,116
投票率	男	54.38%	60.48%	45.69%	57.11%	51.72%	58.27%
	女	58.81%	60.68%	45.69%	60.39%	55.19%	58.99%
	平均	56.61%	60.58%	45.69%	58.78%	53.50%	58.64%



(5) 衆議院議員選挙

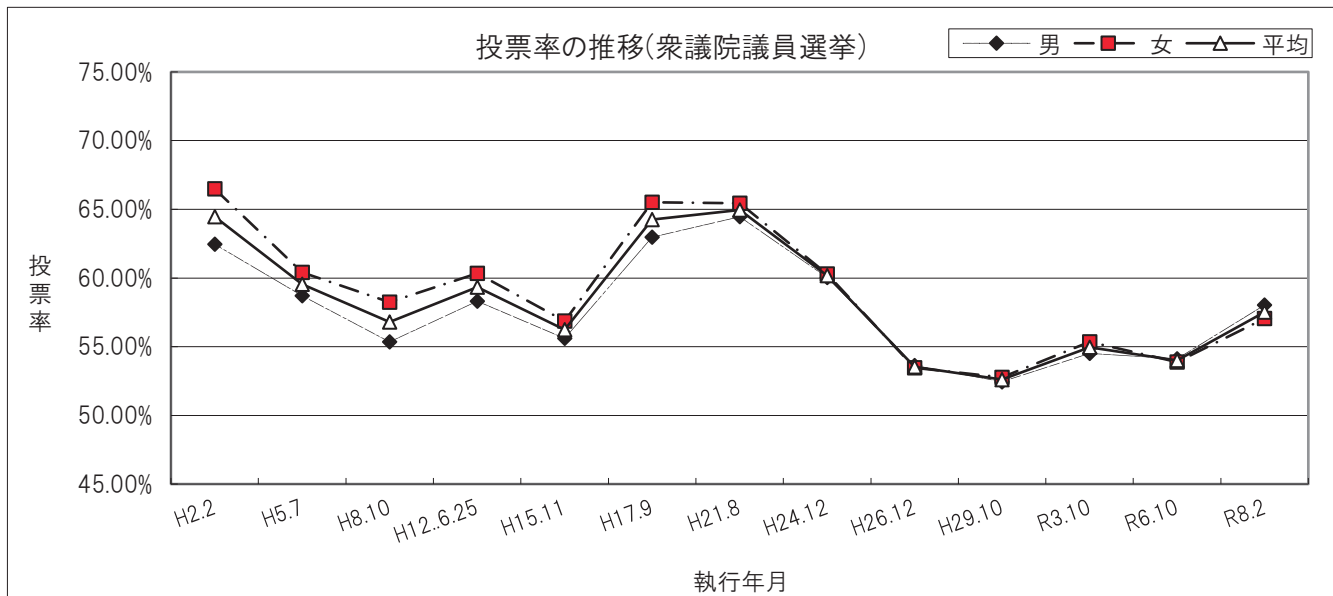
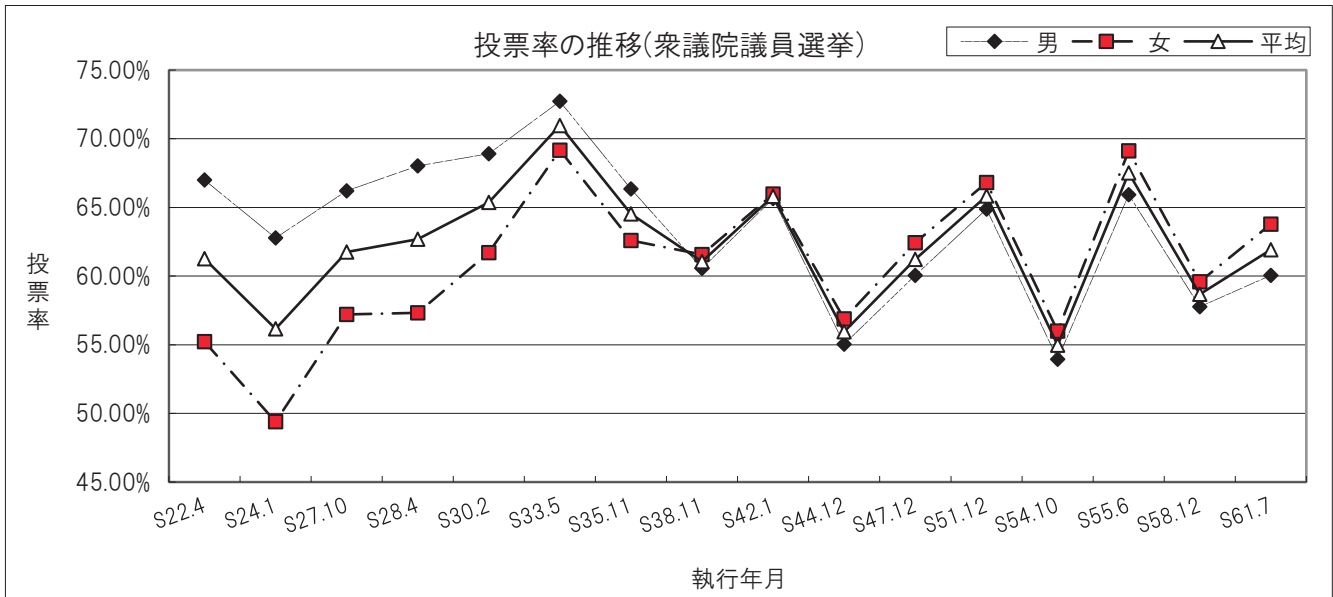
執行年月日		S22.4.25	S24.1.23	S27.10.1	S28.4.19	S30.2.27	S33.5.22	S35.11.20	S38.11.21
曜日		土	日	水	日	日	木	日	木
天候		曇	晴	曇	晴後曇	曇後雨	晴後曇	晴	曇後晴
投票所数		40	20	29	29	32	34	38	39
当日有権者数	男	78,587	57,083	73,437	73,126	89,161	101,725	115,639	137,253
	女	74,509	55,695	72,083	72,889	86,229	99,120	109,605	126,645
	計	153,096	112,778	145,520	146,015	175,390	200,845	225,244	263,898
投票者数	男	52,651	35,838	48,626	49,738	61,444	73,976	76,717	83,132
	女	41,147	27,508	41,243	41,776	53,212	68,564	68,614	77,980
	計	93,798	63,346	89,869	91,514	114,656	142,540	145,331	161,112
投票率	男	67.00%	62.78%	66.21%	68.02%	68.91%	72.72%	66.34%	60.57%
	女	55.22%	49.39%	57.22%	57.31%	61.71%	69.17%	62.60%	61.57%
	平均	61.27%	56.17%	61.76%	62.67%	65.37%	70.97%	64.52%	61.05%

執行年月日		S42.1.29	S44.12.27	S47.12.10	S51.12.5	S54.10.7	S55.6.22	S58.12.18	S61.7.6
曜日		日	土	日	日	日	日	日	日
天候		晴	晴	曇後晴	晴	雨	薄曇後晴	晴	曇時々雨
投票所数		42	49	55	56	58	58	61	63
当日有権者数	男	165,568	168,043	171,996	173,818	174,464	175,679	181,558	185,771
	女	157,308	160,346	165,101	170,692	172,942	174,540	180,220	185,565
	計	322,876	328,389	337,097	344,510	347,406	350,219	361,778	371,336
投票者数	男	108,678	92,492	103,289	112,748	94,123	115,807	104,890	111,544
	女	103,776	91,197	103,087	114,052	96,825	120,635	107,372	118,376
	計	212,454	183,689	206,376	226,800	190,948	236,442	212,262	229,920
投票率	男	65.64%	55.04%	60.05%	64.87%	53.95%	65.92%	57.77%	60.04%
	女	65.97%	56.88%	62.44%	66.82%	55.99%	69.12%	59.58%	63.79%
	平均	65.80%	55.94%	61.22%	65.83%	54.96%	67.51%	58.67%	61.92%

執行年月日		H2.2.18	H5.7.18	H8.10.20	H12.6.25	H15.11.9	H17.9.11	H21.8.30	H24.12.16
曜日		日	日	日	日	日	日	日	日
天候		晴	曇後小雨	晴	曇時々雨	曇時々雨	晴後曇後雨	雨時々曇一時晴	晴
投票所数		64	64	64	64	64	64	63	63
当日有権者数	男	195,484	201,821	202,937	205,857	212,557	212,963	218,721	218,946
	女	193,969	201,694	204,121	208,361	214,758	215,645	220,955	223,178
	計	389,453	403,515	407,058	414,218	427,315	428,608	439,676	442,124
投票者数	男	122,113	118,491	112,315	120,031	118,185	134,101	140,984	131,445
	女	128,963	121,832	118,866	125,728	122,110	141,295	144,603	134,576
	計	251,076	240,323	231,181	245,759	240,295	275,396	285,587	266,021
投票率	男	62.47%	58.71%	55.34%	58.31%	55.60%	62.97%	64.46%	60.04%
	女	66.49%	60.40%	58.23%	60.34%	56.86%	65.52%	65.44%	60.30%
	平均	64.47%	59.56%	56.79%	59.33%	56.23%	64.25%	64.95%	60.17%

執行年月日		H26.12.14	H29.10.22	R3.10.31	R6.10.27	R8.2.8
曜日		日	日	日	日	日
天候		晴	雨	曇後雨	曇後雨	雪
投票所数		62	62	62	62	62
当日有権者数	男	220,509	228,878	230,645	230,885	231,120
	女	226,046	237,018	242,979	244,893	245,647
	計	446,555	465,896	473,624	475,778	476,767
投票者数	男	118,247	120,044	125,739	124,963	134,117
	女	120,840	125,084	134,508	131,937	140,121
	計	239,087	245,128	260,247	256,900	274,238
投票率	男	53.62%	52.45%	54.52%	54.12%	58.03%
	女	53.46%	52.77%	55.36%	53.88%	57.04%
	平均	53.54%	52.61%	54.95%	54.00%	57.52%

注) 平成8年10月20日から小選挙区比例代表並立制選挙(記録は小選挙区分)



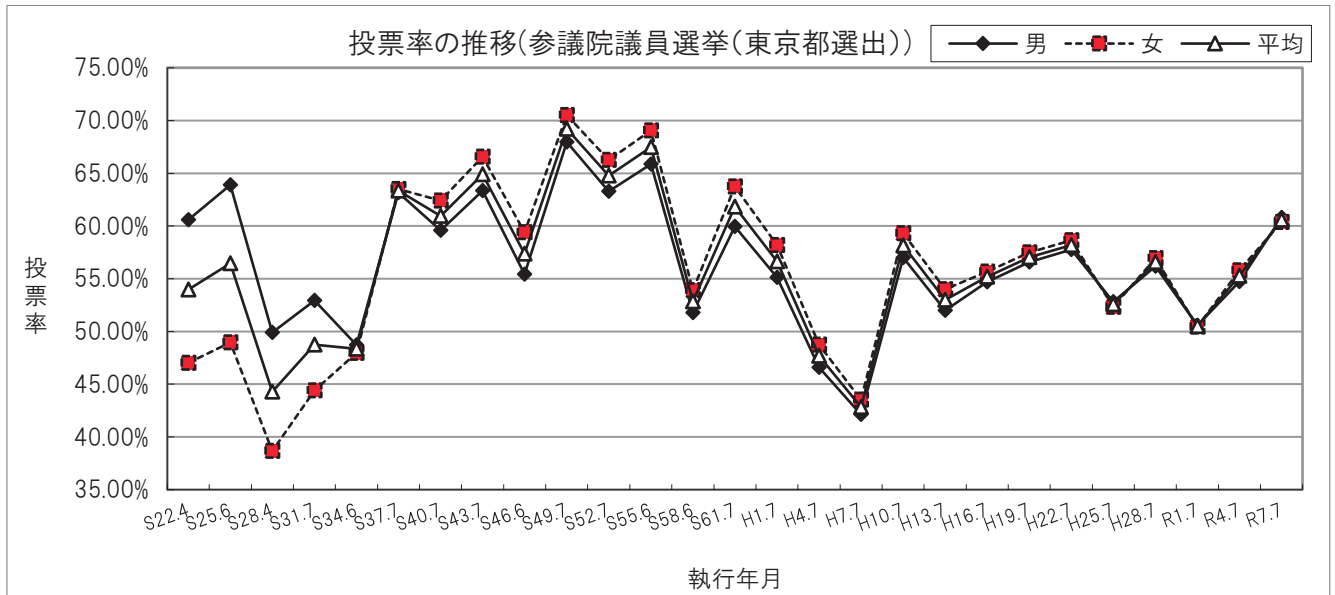
(6)参議院議員選挙（東京都選出）

執行年月日	S22.4.20	S25.6.4	S28.4.24	S31.7.8	S34.6.2	S37.7.1	S40.7.4	S43.7.7	
曜日	月	日	金	日	火	日	日	日	
天候	曇後雨	雨時々曇	晴	晴	曇後雨	雨後晴	晴	晴	
投票所数	40	20	29	33	37	39	42	48	
当日有権者数	男	78,629	54,218	73,090	88,169	108,279	128,360	153,980	167,528
	女	74,547	53,609	72,873	85,610	103,987	120,539	141,533	155,341
	計	153,176	107,827	145,963	173,779	212,266	248,899	295,513	322,869
投票者数	男	47,641	34,635	36,478	46,684	52,747	81,092	91,770	106,132
	女	35,042	26,242	28,175	38,027	49,875	76,558	88,332	103,412
	計	82,683	60,877	64,653	84,711	102,622	157,650	180,102	209,544
投票率	男	60.59%	63.88%	49.91%	52.95%	48.71%	63.18%	59.60%	63.35%
	女	47.01%	48.95%	38.66%	44.42%	47.96%	63.51%	62.41%	66.57%
	平均	53.98%	56.46%	44.29%	48.75%	48.35%	63.34%	60.95%	64.90%

執行年月日	S46.6.27	S49.7.7	S52.7.10	S55.6.22	S58.6.26	S61.7.6	H1.7.23	H4.7.26	
曜日	日	日	日	日	日	日	日	日	
天候	晴	雨後曇	晴	薄曇後晴	曇	曇時々雨	晴	晴	
投票所数	52	55	56	58	61	63	64	64	
当日有権者数	男	168,238	173,373	173,256	175,679	179,110	185,771	194,493	200,463
	女	158,944	168,466	171,048	174,540	178,361	185,565	193,104	199,613
	計	327,182	341,839	344,304	350,219	357,471	371,336	387,597	400,076
投票者数	男	93,273	117,826	109,639	115,736	92,741	111,379	107,210	93,426
	女	94,440	118,788	113,360	120,551	96,155	118,272	112,336	97,307
	計	187,713	236,614	222,999	236,287	188,896	229,651	219,546	190,733
投票率	男	55.44%	67.96%	63.28%	65.88%	51.78%	59.95%	55.12%	46.61%
	女	59.42%	70.51%	66.27%	69.07%	53.91%	63.74%	58.17%	48.75%
	平均	57.37%	69.22%	64.77%	67.47%	52.84%	61.84%	56.64%	47.67%

執行年月日	H7.7.23	H10.7.12	H13.7.29	H16.7.11	H19.7.29	H22.7.11	H25.7.21	H28.7.10	
曜日	日	日	日	日	日	日	日	日	
天候	晴	晴	晴	晴	晴時々雨	曇時々雨	曇	曇	
投票所数	64	64	64	64	63	63	63	62	
当日有権者数	男	202,010	204,131	208,404	212,107	215,903	218,708	219,825	226,683
	女	203,016	206,051	210,456	215,013	218,268	221,270	224,557	233,451
	計	405,026	410,182	418,860	427,120	434,171	439,978	444,382	460,134
投票者数	男	85,108	116,374	108,374	116,021	122,163	126,326	116,122	127,397
	女	88,392	122,238	113,655	119,693	125,454	129,744	117,520	132,915
	計	173,500	238,612	222,029	235,714	247,617	256,070	233,642	260,312
投票率	男	42.13%	57.01%	52.00%	54.70%	56.58%	57.76%	52.82%	56.20%
	女	43.54%	59.32%	54.00%	55.67%	57.48%	58.64%	52.33%	56.93%
	平均	42.84%	58.17%	53.01%	55.19%	57.03%	58.20%	52.58%	56.57%

執行年月日	R1.7.21	R4.7.10	R7.7.20	
曜日	日	日	日	
天候	雨後曇	曇後晴	晴	
投票所数	62	62	62	
当日有権者数	男	230,319	229,412	231,395
	女	240,749	242,084	245,679
	計	471,068	471,496	477,074
投票者数	男	116,470	125,522	140,662
	女	121,425	135,062	148,350
	計	237,895	260,584	289,012
投票率	男	50.57%	54.71%	60.79%
	女	50.44%	55.79%	60.38%
	平均	50.50%	55.27%	60.58%



4 党派別得票状況

(1) 板橋区議会議員選挙

執行 年月日	自由民主党		公明党		日本共産党		民主党	
	得票数	得票率	得票数	得票率	得票数	得票率	得票数	得票率
H7.4.23	58,082	35.32%	36,381	22.12%	31,953	19.43%		
H11.4.25	57,924	32.65%	36,669	20.37%	35,549	20.04%	15,776	8.89%
H15.4.27	53,202	30.95%	39,067	22.73%	29,706	17.28%	20,955	12.19%
H19.4.22	53,517	28.92%	39,420	21.30%	31,496	17.02%	29,498	15.94%
H23.4.24	60,107	32.55%	36,937	20.00%	27,842	15.08%	20,320	11.00%
H27.4.26	65,478	34.94%	35,633	19.01%	34,263	18.28%	15,970	8.52%
H31.4.21	71,256	36.27%	37,988	19.34%	28,667	14.59%		
R5.4.23	59,853	30.23%	32,169	16.25%	25,989	13.13%		

執行 年月日	社会民主党		自由党		立憲民主党		国民民主党	
	得票数	得票率	得票数	得票率	得票数	得票率	得票数	得票率
H7.4.23	10,569	6.43%						
H11.4.25	7,974	4.50%	3,355	1.89%				
H15.4.27	6,735	3.92%	2,585	1.50%				
H19.4.22	3,691	1.99%						
H23.4.24	4,369	0.34%						
H27.4.26	4,822	2.57%						
H31.4.21	4,104	2.09%			15,306	7.79%	7,419	3.78%
R5.4.23	3,274	1.65%			23,711	11.98%	5,759	2.91%

執行 年月日	日本維新の会		参政党		その他の政党等		無所属	
	得票数	得票率	得票数	得票率	得票数	得票率	得票数	得票率
H7.4.23					12,830	7.80%	14,633	8.90%
H11.4.25					8,011	4.52%	12,136	6.64%
H15.4.27					5,545	3.23%	14,103	8.20%
H19.4.22					5,630	3.04%	21,785	11.77%
H23.4.24					22,912	12.41%	12,177	6.59%
H27.4.26					20,451	10.92%	10,803	5.76%
H31.4.21					6,899	3.51%	24,811	12.63%
R5.4.23	13,156	6.65%	3,029	1.53%	5,974	3.02%	25,064	12.66%

(2) 東京都議会議員選挙

執行 年月日	自由民主党		公明党		日本共産党		立憲民主党	
	得票数	得票率	得票数	得票率	得票数	得票率	得票数	得票率
H13.6.24	70,113	33.86%	39,924	19.28%	33,983	16.41%	25,929	12.52%
H17.7.3	47,034	25.13%	43,433	23.20%	31,340	16.74%	44,551	23.80%
H21.7.12	54,422	23.53%	41,197	17.82%	35,455	15.33%	100,165	43.31%
H25.6.23	65,560	34.79%	34,916	18.53%	28,010	14.86%	17,403	9.24%
H29.7.2	50,904	21.87%	38,351	16.48%	31,396	13.49%	28,003	12.03%
R3.7.4	49,769	26.03%	33,835	17.69%	25,027	13.09%	31,201	16.32%
R7.6.22	49,670	22.37%	26,959	12.14%	26,234	11.81%	28,131	16.32%

※ 立憲民主党についてはH25.6.23執行時までには民主党・H29.7.2執行時は民進党の数値

執行 年月日	都民ファーストの会		日本維新の会		国民民主党		その他の政党等	
	得票数	得票率	得票数	得票率	得票数	得票率	得票数	得票率
H13.6.24								
H17.7.3								
H21.7.12								
H25.6.23			12,876	6.83%			25,157	13.35%
H29.7.2	75,962	32.64%					983	0.42%
R3.7.4	29,767	15.57%	13,091	6.85%				
R7.6.22	30,989	13.96%	13,213	5.95%	25,379	11.43%	14,096	6.35%

執行 年月日	無所属	
	得票数	得票率
H13.6.24	24,833	11.99%
H17.7.3	20,834	11.13%
H21.7.12		
H25.6.23	4,524	2.40%
H29.7.2	7,106	3.05%
R3.7.4	8,526	4.46%
R7.6.22	7,385	3.33%

(3) 衆議院議員選挙(比例代表選出)

※ 板橋区全体

執行 年月日	自由民主党		公明党		日本共産党		民主党	
	得票数	得票率	得票数	得票率	得票数	得票率	得票数	得票率
H21.8.30	66,608	23.66%	33,538	11.91%	30,284	10.76%	114,165	40.55%
H24.12.16	62,793	24.06%	30,668	11.75%	22,931	8.79%	35,683	13.67%
H26.12.14	75,161	32.24%	31,592	13.55%	39,460	16.93%	33,202	14.24%
H29.10.22	70,796	29.30%	30,059	12.44%	28,272	11.70%		
R3.10.31	75,712	29.63%	32,357	12.66%	29,646	11.60%		
R6.10.27	53,206	21.10%	25,820	10.24%	23,257	9.22%		
R8.2.8	86,544	31.86%	45,369	16.70%	18,288	6.73%		

執行 年月日	社会民主党		日本維新の会		立憲民主党		国民民主党	
	得票数	得票率	得票数	得票率	得票数	得票率	得票数	得票率
H21.8.30	10,251	3.64%						
H24.12.16	5,263	2.02%	52,466	20.10%				
H26.12.14	5,295	2.27%	31,211	13.39%				
H29.10.22	2,229	0.92%	7,577	3.14%	52,516	21.73%	12,220	4.78%
R3.10.31	3,887	1.52%	30,693	12.01%	51,153	20.02%	37,547	14.89%
R6.10.27	4,100	1.63%	23,322	9.25%	50,021	19.84%	37,547	14.89%
R8.2.8	3,470	1.28%	17,509	6.45%	45,369	16.70%	31,646	11.65%

執行 年月日	れいわ新選組		参政党		チームみらい		その他の政党等	
	得票数	得票率	得票数	得票率	得票数	得票率	得票数	得票率
H21.8.30							15,942	5.46%
H24.12.16							51,216	19.62%
H26.12.14							8,226	3.52%
H29.10.22							47,719	19.75%
R3.10.31	13,737	5.38%					6,155	2.41%
R6.10.27	17,502	6.94%	8,191	3.25%			9,194	3.65%
R8.2.8	6,832	2.51%	17,645	6.50%	32,045	11.80%	12,315	4.53%

※ 日本維新の会については、H26.12.14執行時は維新の党の数値

※ R8.2.8の公明党及び立憲民主党は中道改革連合の数値

(4) 参議院議員選挙(比例代表選出)

執行 年月日	自由民主党		公明党		日本共産党		民進党	
	得票数	得票率	得票数	得票率	得票数	得票率	得票数	得票率
H13.7.29	70,924	32.71%	36,339	16.76%	27,455	12.66%	31,711	14.63%
H16.7.11	58,002	25.31%	37,632	16.42%	25,613	11.18%	85,445	37.28%
H19.7.29	59,749	24.69%	34,487	14.25%	26,671	11.02%	89,879	37.14%
H22.7.11	49,620	19.85%	32,862	13.15%	23,952	9.58%	78,645	31.46%
H25.7.21	70,340	30.81%	31,645	13.86%	34,845	15.26%	20,641	9.04%
H28.7.10	84,651	33.55%	32,697	12.96%	39,497	15.65%	46,059	18.25%
R1.7.21	73,842	31.70%	30,895	13.26%	29,908	12.84%		
R4.7.10	77,303	30.44%	28,782	11.33%	26,238	10.33%		
R7.7.20	48,668	17.15%	24,216	8.54%	20,379	7.18%		

※ 民進党については、H25.7.21執行時までは民主党の数値

執行 年月日	社会民主党		日本維新の会		立憲民主党		国民民主党	
	得票数	得票率	得票数	得票率	得票数	得票率	得票数	得票率
H13.7.29	13,553	6.25%						
H16.7.11	13,003	5.67%						
H19.7.29	9,534	3.94%						
H22.7.11	9,868	3.95%						
H25.7.21	4,482	1.96%	25,375	11.11%				
H28.7.10	7,125	2.82%	18,196	7.21%				
R1.7.21	4,515	1.94%	18,238	7.83%	37,753	16.21%		
R4.7.10	7,014	2.76%	32,349	12.74%	30,819	12.14%	17,099	6.73%
R7.7.20	6,484	2.29%	15,507	5.47%	30,786	10.85%	44,915	15.83%

執行 年月日	参政党		れいわ新選組		その他の政党等	
	得票数	得票率	得票数	得票率	得票数	得票率
H13.7.29					36,832	16.99%
H16.7.11					9,480	4.13%
H19.7.29					21,665	8.96%
H22.7.11					55,011	22.02%
H25.7.21					41,001	17.96%
H28.7.10					24,119	9.56%
R1.7.21					21,603	9.27%
R4.7.10	8,256	3.25%	15,604	6.14%	10,466	4.13%
R7.7.20	33,139	11.68%	15,043	5.30%	44,577	15.71%

※ 日本維新の会については、H28.7.10執行時はおおさか維新の会の数値

※ 得票率については、小数点第三位を四捨五入している為、合計が100%にならない場合があります

衆議院(小選挙区選出)議員選挙公報(東京都第11区)

東京都選挙管理委員会

未来は、教育で変えられる。

プロフィール

9歳で父を失い、新聞配達で家族を支えながら学ぶ。奨学金で道を切り拓き、21歳で板橋に学習塾を起業。教育こそ国の礎との信念で、政治の道へ進み、高市早苗総理とともに日本の未来をつくる。



下村博文

比例代表も自民党へ

下村博文の7つの公約
物価高対策最優先の**経済政策**
日本を守り抜く**安全保障**
人づくりの**教育投資**
働く人を守る**社会保障改革**
国民の命と暮らしを守る**憲法改正**
厳格化を進める**外国人政策**
地域を動かす**板橋のまちづくり**

高市早苗総理と二人三脚で、「責任ある積極財政」のもと経済再生を著実に進め、外交・安全保障と教育を立て直します。国民の皆様が暮らしを守り、日本の未来を切り拓くため、ともに力強く前へ進め、ともに力をあわせてみます。
自由民主党総裁
高市早苗



下村博文さんとともに力をあわせて

日本列島を、強く豊かに。自民党



しもむら はくぶん
下村
博文
自民党
公認

大株主・大企業の利益優先から暮らしを豊かにする政治へ

アメリカ言いなりから外交で平和をつくる

ジェンダー平等・多文化共生の社会に

- ▶差別と排外主義を許さない
- ▶子どもの権利をまもる
- ▶男女賃金格差の解消、選択的夫婦別姓、同性婚の法制化を実現

「富の一極集中」つくる税制の不公平や大軍拡をただして30兆円の財源づくり

- ▶消費税の廃止をめざし、今すぐ5%に減税
- ▶中小企業を支援し大幅賃上げを実現
- ▶1日7時間労働でゆとりある生活をする
- ▶物価高にみあう年金額に引き上げる

憲法9条を生かし、アジアを平和の共同体に

- ▶ASEANと協力し東アジアすべての国で対話の枠組みを
- ▶核兵器禁止条約に参加する

【横手カイトプロフィール】

新潟県出身。1996年生まれ。大東文化大学大学院 アジア地域研究科アジア地域研究専攻 修士課程修了。旅行会社勤務を経て、現在板橋板橋地区委員会専従職員。趣味は音楽鑑賞

私は大学院まで7年間アジア文化を学び、アジア各国を旅してきました。日本の政治を大本から変えたいと考え、この度 国政への挑戦を決意しました。
現在、国民の声を聞く政治が行われていません。
私は、働く人たちが作り出した富を、大企業や一握りの富裕層がひとりじめするのはなく、すべての国民に行き渡らせ、全ての人から自分らしく生きられる、多様で豊かな日本をつくりたい。
力づくで他国を従わせる、アメリカのトランプ政権言いなりの軍備拡大一本やりの自民党政治から、しっかりとした外交で平和をつくる、本党に現実的な政治に切りかえます。
本物の政治を行う日本共産党と一緒にこの国を変えていきます。

比例代表は**日本共産党**

とお書きください
選挙区は国民のために
ブレずに働く横手カイトへ



日本共産党
横手
カイト
29歳

あくつ幸彦

比例は**中道**へ!

ガソリン減税実現!
次は**暮らしの減税。**

あくつ幸彦プロフィール

1956年 東京都生まれ。中板橋在住
米国ジョージワシントン大学政治学部卒、同国際政治大学院修了
財務金融委員長、総理補佐官、大臣政務官等 歴任
前衆議院議員(5期) 前立憲民主党副幹事長/総務局長
東日本大震災では政府現地対策本部長代行、被災地復興の現場責任者



公式HP

汚い政治はまっぴらだ。

あくつは、企業・団体/政治資金パーティなし!!

裏金問題に象徴される「汚い政治」は、いまも説明責任が果たされておらず、全く終わっていません。

4年連続から!
食料品の消費税0%の実現

178万円の恒久化で手取り増

政府や自民・維新の案は
2年間限定
あくつは**恒久化!**

あくつ幸彦は子育て増税を終わらせ家庭にゆとりを物価高からすべての国民の生活を守ります

年少扶養控除の復活

給付付き税額控除の導入



中道改革連合
あくつ
幸彦

(この選挙公報は、公職選挙法(昭和25年法律第100号)第169条第3項の規定により、候補者から提出された原稿をそのまま製版の上掲載したものです。)

投票日 2月8日(日) 午前7時から午後8時まで

急な総選挙の実施により、投票所入場券の発送の遅れが見込まれています。

仕事やレジャーなどで投票日に行けない方は、期日前投票ができます。

- ・期日前投票期間 1月28日(水)~2月7日(土) 午前8時30分から午後8時まで
- ・期日前投票所 お住まいの区・市役所、町・村役場やその出張所など

※最高裁判所裁判官国民審査は2月1日(日)からです。

(期日前投票ができる日時は期日前投票所によって異なります。詳しくは区市町村選挙管理委員会のお知らせ等でご確認ください。)

東京都第11区に属する区域

◎板橋区次の地域

本庁管内
板橋1丁目~4丁目、加賀1丁目、加賀2丁目、大山町、大山倉井町、鹿野町、中丸町、鹿野町、橋台、仲宿、水川町、須賀、大山村、大山西町、豊町、中板橋、仲宿、弥生町、本町、大和町、寛葉町、富士見町、大谷上町、大谷中町、大谷下町、大谷白2丁目、向原1丁目~3丁目、小豆沢1丁目~5丁目、常盤台1丁目~4丁目、常盤台2丁目、常盤台3丁目、東新町2丁目、上板橋1丁目~3丁目、清水町、蓮沼町、大原町、泉町、宮本町、志村1丁目~3丁目、坂下1丁目(1番から26番まで、28番)、坂下2丁目、小豆沢1丁目~4丁目、西台1丁目~4丁目(赤塚実所管内を除く)、中台1丁目~3丁目、若木1丁目~3丁目、前野町1丁目~6丁目、三田2丁目、東山町、福川1丁目~3丁目
東京板橋区赤塚管内
西台2丁目(30番5号から30番16号まで)、31番から40番まで、徳丸1丁目~8丁目、四葉1丁目、四葉2丁目、大門、赤塚1丁目~8丁目、赤塚新町1丁目~3丁目、成増1丁目~3丁目、三田1丁目

衆議院(小選挙区選出)議員選挙公報(東京都第12区)

東京都選挙管理委員会

自民党政治そのものを変える改革を

国民のためにブレずに働きます

私は、介護現場で10年働いたのち、労働組合運動に20年取り組んできた経緯から、働く人々が幸せになれる社会をつくりたいと、心から願っています。

富の一端集中が進み、株価と大企業の利益が史上最高となる一方、実質賃金は12年間で年額34万円も減少。大企業・大金持ち優遇の税制や軍事費増額などを見直して30兆円の財源をつくり、暮らし応援の政治に変えます。

田原聖子プロフィール

1969年埼玉県深谷市生まれ。介護福祉士。和泉老人福祉専門学校卒。介護現場で10年働いた後、東京介護福祉労組書記長、東京自治労連副委員長など歴任。夫と子どもも2人。趣味は着物メイク、韓国ドラマ鑑賞

1. 大株主・大企業応援から国民の暮らし第一へ

給料・年金をあげる政治に

- 物価高騰を上回る大幅な賃上げを
- 消費税の廃止をめざし、ただちに5%に減税。インボイスは廃止に
- 医療費4兆円削減をはじめ社会保障の削減・抑制をやめ、医療・介護の危機を打開
- 物価高にみあう年金額に引き上げる

2. 「力の支配」をふりかざすアメリカ言いなりをやめ

憲法9条生かした平和外交を

- 軍事費の大増額に反対し、軍事費「GDP比3.5%」=21兆円を許さない
- 非核三原則の放棄を許さず、核兵器禁止条約への参加を求める
- 高市首相の「台湾発言」の撤回を求め、対話による平和な日中関係をめざす

3. 差別と分断を許さず個人の人権が尊重される

ジェンダー平等社会の実現を

- 選択的夫婦別姓、同性婚の法制化実現
- 男女賃金格差の是正を
- 女性へのあらゆるハラスメントを根絶し、包括的性教育を広げる
- 差別と分断をおおる種別：排外主義の政治に断固として反対を貫く

比例代表は日本共産党とお書きください



日本共産党
せいはら
聖子
田原



「税金を取る側の政治」から「納める側の政治」へ『もっと』手取りを増やす！

現役で子育て中
投資銀行15年
スタートアップ経営



くすみ
国民民主党
ゆうき
勇樹
公認

1 手取りを増やす減税・負担軽減

- 「年収の壁」の所得制限撤廃、住民税の控除額引き上げ
- 消費税減税(実質賃金が持続的にプラスになるまで消費税を一律5%減税)
- 電気代下げ(再生エネルギーの徴収停止、原子力発電所の稼働、増設)
- 現役世代の社会保険料の軽減
(新たな給付金制度の創設、負担能力に応じた窓口負担)

2 給料・年金が上がる経済の実現

- 積極的な経済政策で「令和の所得倍増」
- 減税、負担軽減、物価高対策による消費拡大
- 半導体・蓄電池・AI-Web3.0等成長分野やスタートアップへの投資促進
- 介護職員、看護師、保育士等の給料を10年で倍増
- 年金額に連動する賃上げ(給料が上がれば年金も上がる)

3 人づくりこそ、国づくり

- 年少扶養控除の復活
- 子育て・障害児福祉・奨学金の所得制限撤廃
- 奨学金債務減免、給付奨学金の拡充
- 「教育国債」発行で子育て・教育・科学技術予算を倍増
- 就職氷河期世代支援(就労支援、年金最低保障機能強化)

4 自分の国は、自分で守る

- 外国人土地取得規制、領海・国境・領土防衛強化、スパイ活動防止対策強化
- 外国人旅行者への消費税免税制度の見直し、入国税(観光税)の課税拡大
- エネルギー、食料、医薬品、医療機器、半導体等の国内調達を拡充
- 海洋資源開発の創設によるレアース探掘、ガス開発の促進

5 正直な政治と地域づくり

- 企業・団体献金の透明性向上(受け手規制、上限規制)
- 国会議員定数の削減、衆議院での中選挙区連記制導入
- 国・都・区の連携強化による地域活性化(デジタル通関導入支援など)

プロフィール
1983年(昭和58年)生まれ、中小企業を経営する妻と、6歳の息子の3人家族。早稲田大学法学部、一橋大学国際公共政策大学院、IE Business School(Sバレン)修了(MBA)。学生時代は会計を勉強するため学生寮で共同生活。日系・外資系投資銀行にて日本企業の経営・グローバル化を支援。その後、スタートアップの経営に参画。ボランティアで学生寮の経営を行い、学生の就学を支援。趣味は釣り、旅行、読書、野球観戦。

I am JAPAN ひとりひとりが日本

今、我が国は危機的な状況に直面しています。30年に達する景気低迷、若くなる一方の国民生活、世界では紛争が続き、食料自給率の低下、エネルギー問題、少子化や移民問題など、国々の存亡に關する課題は手つかずのまま。明るい未来が見えない社会情勢の中で、子供たちは受験競争にのみがまきまき、家族観や結婚観という日本らしいアイデンティティは破壊されようとしています。この状況を解決するには、日本人のひとりひとりが立ち上がるしかありません。政治家やテレビや新聞に任せるのではなく、「ひとりひとりが日本そのものであると自覚し、考え行動する時がきたのです。」「ひとりひとりが日本」未来を変えるのはあなた次第です。日本はまだ間に合う。

「3つの柱と9の政策」

1 日本人を豊かにする

- 1 **「集めて配る」より、まず「減税」**
減税と社会保険料の削減により、国民負担率を35%に抑え、積極財政による経済成長で国民の生活が持続的に豊かになる経済政策を実現します。
- 2 **日本はまだ間に合う「NO!移民国家」**
労働力不足の解決を、安易な移民依存に委ねません。適正な人口計画を立て、外国人労働者の受け入れと外国人の土地取得を制限します。
- 3 **現場の人が支える日本**
製造業、建設業、運送業、医療介護福祉や警察・消防・自衛隊等、現場で汗をかき方々の待遇を改善し、安心して働ける社会をつくります。

2 日本人を守り抜く

- 4 **食は人の天なり**
食を守ることが国家の安全保障そのものです。食の安全を向上させ、食料自給率を高め、国民が安心して食えることのない体制を築きます。
- 5 **エネルギーと資源確保が「生命線」**
海外にも見直しを進めている脱炭素政策を再構築します。再生エネルギーを廃止し、安く、安全で安定したエネルギーを国内で確保します。
- 6 **安心医療で「健康国家」**
過剰な医療や非効率な仕組みは見直しつつ、予防を重視した体制へ転換し、子どもから高齢者まで、すべての人の健康と安心を支えていきます。

3 日本人を育てる

- 7 **子ども一人につき「月10万円」**
0～15歳の子ども一人につき月10万円の教育給付金を支給し、若者が子育てを安心して育てる環境をつくります。
- 8 **受験競争からの解放**
偏重重視の教育から脱却し、ひとりひとりの個性、強みが正当に評価される教育へと転換します。健全な人格を育む場になります。
- 9 **日本はみんなの家**
日本の国力が衰える中で、国際競争も勝ち負けではありません。「ひとりひとりが日本」という意識改革を促し、日本の豊かさと平和を守ります。

比例は 参政党

とお書きください。



ゆうこ
黒石
参政党公認

参政党の政策は ▶
こちらの特設サイトから!

プロフィール
黒石ゆうこ (34歳)
埼玉県出身。長崎大学経済学部卒。東京にて会社員として勤務。学生時代より若者の政治参加に向けた活動をしており、この度、子どもたち、若者、子育て世代の未来のため国政にチャレンジ。

(この選挙公報は、公職選挙法(昭和25年法律第100号)第169条第3項の規定により、候補者から提出された原稿をそのまま製版の上掲載したものです。)

投票日 2月8日(日) 午前7時から午後8時まで

急な総選挙の実施により、投票所入場券の発送の遅れが見込まれています。
仕事やレジャーなどで投票日に行けない方は、期日前投票ができます。

- 期日前投票期間 1月28日(水)～2月7日(土) 午前8時30分から午後8時まで
- 期日前投票所 お住まいの区・市役所、町・村役場やその出張所など
- ※ 最高裁判所裁判官国民審査は2月1日(日)からです。
- (期日前投票ができる日時は期日前投票所によって異なります。詳しくは区市町村選挙管理委員会のお知らせ等でご確認ください。)

東京都第12区に属する区域

- ◎北区の全域
- ◎板橋区の次の地域
坂下1丁目(27番、29番から41番まで)、坂下2丁目、坂下3丁目、東坂下2丁目、蓮根1丁目～3丁目、相生町、高島平1丁目～9丁目、新河岸1丁目～3丁目、舟渡1丁目～4丁目

(3) 衆議院議員選挙(比例代表選出)

(1) 令和8年2月8日執行

衆議院(比例代表選出)議員選挙選挙公報

東京都選挙管理委員会



日本列島を、
強く豊かに。

比例代表は
自民党
www.jimin.jp

壁を超える。国民の皆さんとともに。

- 強い経済で、笑顔あふれる暮らしを創ります。
- 地方を日本経済のエンジンにしていきます。
- わが国を守る責任。そして、世界の中心に立つ日本外交を取り戻します。
- すべての世代の安心と、未来に希望を抱ける社会をつくっていきます。
- 時代にふさわしい新しい憲法を実現します。

東京ブロック比例代表名簿登載者 ※50音順
田中 昌史 たなか まさし 元参議院議員
辻 由布子 つし ゆうこ 元内閣府職員
森原 紀代子 もりはら きよこ 元総務省職員

比例代表は自民党(自由民主党)とお書きください。

小選挙区は、自民党の候補者名をお書きください。

千代田区・新宿区 1区 山田 みき	中央区・台東区 2区 辻 清人	品川区・島しょ 3区 石原 ひろたか	大田区(東) 4区 平 将明	世田谷区(東) 5区 若宮 けんじ	世田谷区(西) 6区 あざもと しょうご	港区・渋谷区 7区 丸川 珠代	杉並区(西) 8区 かた ひろこ	練馬区(西) 9区 すがわら 一秀	文京区・豊島区 10区 ささき 隼人
板橋区(南) 11区 下村 博文	北区・板橋区(北) 12区 高木 けい	足立区(東) 13区 土田 しん	墨田区・江戸川区(北) 14区 松島 みどり	江東区 15区 おおぞら こうき	江戸川区(南) 16区 おにし ようへい	葛飾区 17区 比例名簿に登載 されていないため 顔写真は掲載 できません。	長野野市・小金井市・茗荷谷市 18区 ふくだ かおる	小平市・国分寺市・国立市 19区 まつもと ようへい	東山区・東大和市・清瀬市・東久留米市・昭島市 20区 木原 誠二
立川市・日野市・八王子市(東) 21区 こばやし きよし	三鷹市・旗本町・狛江市 22区 いとう たく	町田市 23区 かわすみ しんいちろう	八王子市(西) 24区 はぎわら みつる	目黒区・大田区(西) 25区 いぬえ しんじ	目黒区・大田区(東) 26区 いまなか うえき	中野区・杉並区(東) 27区 くろさき ゆういち	練馬区(東) 28区 やすだ たかお	荒川区・足立区(西) 29区 にしがわ こうすけ	府中市・多摩市・稲城市 30区 にしがき 昭久

(この選挙公報は、公職選挙法(昭和25年法律第100号)第169条第3項の規定により、名簿届出政党等から提出された原稿をそのまま製版の上掲載したものです。)

衆議院(比例代表選出)議員選挙選挙公報

東京都選挙管理委員会



くらし 平和 人権 国民のために ブレずにはたらく

くらしがこんなに大変な時に、突然の総選挙。
高市首相は、自民党の「政治とカネ」や統一協会との癒着を覆い隠し、
党利党略に走っています。こんな政治を続けてよいのでしょうか。
右へ右へなびく政党の動きがあるなか、高市自民・維新政権と対決し、
自民党政治そのものを変える日本共産党をのぼしてください。

「富の集中」ただし、
くらし応援にチェンジ!
大企業・富裕層に応分の負担を求め、
軍事費のパラマキやめて財源確保。

給料大幅アップ 最低賃金時給1700円へ
中小企業を直接支援
1日7時間労働 賃上げとセットで
自由な時間増やす
消費税5%減税 廃止をめざす インボイス廃止

「力の支配」トランプいいなりやめて、
平和の外交にチェンジ!

「ミサイル列島」はNO!
くらし壊す大軍拡中止!
高市自維政権は、アメリカいいなりに、
5年で43兆円の犬軍拡の一方で、くらしや
社会保障、教育への予算は後回し。
*軍事には軍事、ではなく、憲法9条いかに、
紛争を戦争にしない外交へ転換を、
と、両国政府に求めています。

一人ひとりの人権、個人が大切にされる社会を 差別と分断ある極右・排外主義の政治NO!
選択的夫婦別姓、同性婚の早期実現、男女賃金格差の是正、職場におけるジェンダー平等を。

詳しい政策はこちらから
JCP 日本共産党
オフィシャルサイト

比例代表は **日本共産党**

とお書きください。
候補者名を書くこと無効になります。
日本共産党 略称 共産党

消費税は廃止! 比例は れいわ

1 消費税はさっさと廃止で景気をアゲる! 2 今すぐつなぎの現金10万円 3 社会保険料は国のお金で引き下げる 4 生きてよかったと思える国 ~今すぐできる少子高齢化対策~ 5 戦争ビジネスには加担しない

日本を守るとはあなたを守ることから始まる



詳しくはホームページで

比例 東京都ブロック
名簿登載者

ミサオ・レッドウルフ (比例単独)
くしぶち万里 (東京14区)



保守党
比例区は
白田尚樹
代表 / 参議院議員
小説「永遠の0」著者
とお書きください。

移民はもういらん。

30年増えない所得 増える国民負担 得をするのは議員と外国。こんな政治にNO!

移民政策の抜本的見直し
外国人の国民健康保険未納率は4割近く上り、福祉のタガ乗りも深刻化。今の野放図な移民政策を速正し、日本人が住みやすく、働きやすく、子育てしやすい国にしましょう。

食品品の消費税 永遠に0
国民の所得は30年上がらないのに、物価は上がり税金も上がり続けています。毎日生きるのに不可欠な食品から消費税を取るべきではありません。消費税は食品の消費税は恒久的にゼロを主張します。



再エネの賦課金廃止
再エネ賦課金は1家庭16,752円(年)の上乗せ再エネ推進政策は百害あって一利なし。環境を破壊し、電力供給を不安定にします。

ほかにあります!
「日本を豊かに、強く。」する日本保守党の重点政策
日本の国体、伝統文化を守る / 安全保障 (憲法改正待たない) / 議員の家業化をやめる / 価値観外交 / 教育制度の刷新
詳しくはこちらをご参照ください。

白田 尚樹
ひやくたなおき
代表 / 参議院議員
小説「永遠の0」著者

日本を豊かに、強く。
守ろう! 日本を。

投票日 2月8日(日) 午前7時から午後8時まで

急な総選挙の実施により、投票所入場券の発送の遅れが見込まれています。

仕事やレジャーなどで投票日に行けない方は、期日前投票ができます。

・期日前投票期間 1月28日(水)~2月7日(土) 午前8時30分から午後8時まで

・期日前投票所 お住まいの区・市役所、町・村役場やその出張所など

※最高裁判所裁判官国民審査は2月1日(日)からです。

(期日前投票ができる日時は期日前投票所によって異なります。)

詳しくは、区市町村選挙管理委員会のお知らせ等でご確認ください。)

投票方法 「小選挙区選出議員選挙」と「比例代表選出議員選挙」があります。

◇小選挙区選出議員選挙 ⇨ 「候補者氏名」を記載

◇比例代表選出議員選挙 ⇨ 「政党等の名称」を記載

(この選挙公報は、公職選挙法(昭和25年法律第100号)第169条第3項の規定により、各名簿届出政党等から提出された原稿をそのまま製版の上掲載したものです。)

(3) 令和8年2月8日執行

衆議院(比例代表選出)議員選挙選挙公報

東京都選挙管理委員会

いまだから社民党 | あなたの税金は、あなたのために

東京都選挙区に私があります。

東京都ブロック比例代表名簿登録者



大義なき解散 国民そっちのけの高市政権 とことん闘う!

おお つばき
大橋 ゆうこ

【肩書き・経歴】
社民党副党首 前参議院議員
【政策】
労働・人権

- ◎消費税率ゼロ! 防衛増税NO! 原発ゼロ・再稼働反対!
- ◎雇用は原則、正規雇用! 若者・現役世代が希望を抱ける社会に!
- ◎最低保障年金制度の樹立で老後の安心を! 介護と医療の負担を軽減!
- ◎全ての子どもたちに、平等に学ぶ権利を! 大学までの教育は無償化!
- ◎農家の所得を増やす! 地方再生! 地域のくらしと安全を守る! 気候変動対策推進!
- ◎ジェンダー平等推進、差別禁止法の制定、排外主義より多文化共生を!
- ◎沖縄と日本を戦場にさせない! 憲法を活かし平和外交を! 安法法制廃止!
- ◎企業・団体献金は全面禁止、選挙制度は比例代表を中心に!



社民民主党 (社民党)

税金はくらしに 軍拡NO!! 比例は **社民党**



社民党HP

社民党党首 福島みずほ

動かすぞ、維新が。

衆議院選挙2026
特設サイトは
こちら



維新は政策実現政党

日本再起への12本の矢

日本維新の会 × 自由民主党 連立合意

- | | | | |
|----------------|------------|------------------|-------------|
| 01 経済財政関連施策 | 02 社会保障政策 | 03 皇室・憲法改正・家族制度等 | 04 外交安全保障 |
| 05 インテリジェンス政策 | 06 エネルギー政策 | 07 食料安全保障・国土政策 | 08 経済安全保障政策 |
| 09 人口政策及び外国人政策 | 10 教育政策 | 11 統治機構改革 | 12 政治改革 |

東京都ブロック比例代表名簿登録者



東京都第1区
春山あすか



東京都第2区
今村 充



東京都第3区
石崎とおる



東京都第5区
いなば 太郎



東京都第7区
渡辺やすゆき



東京都第11区
大豆生田みのる



代表 吉村洋文



東京都第12区
阿部司



東京都第15区
三ツゆりか



東京都第17区
いのくち 幸子



東京都第25区
宮崎たろう



東京都第28区
橋口なほ



比例代表は「**維新**」または「**日本維新の会**」とお書きください。小選挙区は候補者名をお書きください。

投票日 2月8日(日) 午前7時から午後8時まで

急な総選挙の実施により、投票所入場券の発送の遅れが見込まれています。

仕事やレジャーなどで投票日に行けない方は、期日前投票ができます。

・期日前投票期間 1月28日(水)～2月7日(土) 午前8時30分から午後8時まで

・期日前投票所 お住まいの区・市役所、町・村役場やその出張所など

※最高裁判所裁判官国民審査は2月1日(日)からです。

(期日前投票ができる日時は期日前投票所によって異なります。

詳しくは、区市町村選挙管理委員会のお知らせ等でご確認ください。)

投票方法 「小選挙区選出議員選挙」と「比例代表選出議員選挙」があります。

◇小選挙区選出議員選挙 ⇨ 「候補者氏名」を記載

◇比例代表選出議員選挙 ⇨ 「政党等の名称」を記載

(この選挙公報は、公職選挙法(昭和25年法律第100号)第169条第3項の規定により、名簿届出政党等から提出された原稿をそのまま製版の上掲載したものです。)

衆議院(比例代表選出)議員選挙選挙公報

東京都選挙管理委員会

未来のために。今できることを、今すぐに。

未来への成長投資 **いま**の生活はしっかり支援 **テクノロジー**で行政・政治改革

子育て減税
子どもの人数に応じて
所得税率を引き下げます

社会保険料引き下げ
物価高の中、働く人の負担軽減
消費税減税よりも優先します

給付金は自動でお届け
手当や支援の申請をしなくても
プッシュ型で手元に届く

新産業で経済成長
AI、ロボット、自動運転など
成長産業に投資します

高額療養費制度を守る
大きな病気やケガをしても
安心して治療ができる制度に

政治とカネ、終わらせる
デジタルとルール作りで
政治資金をまるごと透明化

政 党 チームみらい

チーム
みらい



党首・AIエンジニア
安野貴博 35歳
参議院議員

日本一若い国政政党 2025年夏 参院選で誕生

日本を
変えた **151** 参院選で
万票

全国で
拡大中 **2.8** サポーター
万人

史上
最速 **73** 結党から
日で国政政党に

当選5ヶ月で爆速の成果!

- 政治とカネをデジタルで解決する政治資金の全公開ツールを開発
- 掲言が政府のAI基本計画に採用
- 超党派AI協議会を野党で全開、共同代表に、国会DXを推進
- 政党交付金で国民のために働く水田町エンジニアチームを組成

2枚目の投票用紙
比例代表は「みらい」とお書き
ください

チーム
みらい

あらゆる政策・活動を
リアルタイムに公開中!
(AI監修)が電話で質問受付中!
050-1720-9295

比例代表	比例代表/東京7区	比例代表/東京26区	比例代表/東京2区
高山さとし 39歳 コンサルタント	みねしま信也 35歳 元上場企業 執行役員	うさみ登 58歳 元衆議院議員	土橋あきひろ 56歳 小説家・脚本家

2025年政策実現実績

ガソリン暫定税率廃止

「年収103万円の壁」引き上げ

国民民主党の政策2026

もっと手取りを増やす

減 税

- 住民税の控除額の引き上げ
- 所得制限撤廃(基礎控除、障がい福祉)
- 消費税の一律5%、インボイス廃止

社会保険料を軽減

- 「社会保険料還付制度」の創設
- 「130万円の豊実助成金」の創設
- 賃上げする中小企業の事業主負担を半減

住宅を安く手頃に

- 中低所得者向けの家賃控除制度創設
- 空室税を導入し、不動産の投資目的売買を抑制
- お手頃な家賃の住宅を子育て世代や単身高齢者に供給

生活コストを安く

- 電気代値下げ(再エネ賦課金廃止2万円程度/年)
- 灯油代、ガス代、水道代等の通年値下げ

比例名簿登載者一覧

東京2区 思いやり×合理性 鳩山 紀一郎 元東京大学大学院工学系研究科 講師	東京3区 一人の声から始まる政治 石田 しんご 前品川区議会議員	東京4区 質の高い政治を作る! 井戸 まさえ ジャーナリスト	東京5区 政治を変えて暮らしをよくする! くわずる ゆき子 前渋谷区議会議員	東京6区 経験を国のチカラに。 丸山 かつき 株式会社三井住友銀行 前取締役副社長(デジタル)	東京7区 経済が成長する希望あふれる日本へ 入江 のぶこ 元東京都議会議員	東京8区 専門知識と情熱で暮らしを守る 森田 一成 ユーステックグループ ジャパンを母体とした 日本最大級のIT企業
東京9区 国民の手に政治を取り戻す! 薬師寺 みちよ 医師	東京10区 「ニコボ」を強く! 梶原 みずほ 前品川区議会議員	東京11区 国民を豊かに、祖国を守る! 高沢 かずもと 前板橋区議会議員	東京12区 もっと手取りを増やす くすみ 勇樹 株式会社 アルホス・テクノロジー 最高執行責任者(CFO)	東京13区 まじめな政治で報われる社会へ 森 ようすけ 前衆議院議員	東京14区 酒盛り人が報われる日本へ ちょうなん 貴則 前豊田区議会議員	東京15区 国産の力を活かす、やっかひ 深見 さあや アルボルテック株式会社代表取締役
東京16区 江戸川の皆様とともに、手取りを増やす! 竹内 知子 民間企業マネージャー	東京17区 即戦力が次代を創る! 長谷川 たかこ 前足立区議会議員	東京18区 政局より政策! 対決より解決! 鈴木 ゆうま 元日本郵政 郵政株式会社マネージャー	東京19区 あなたの声を、政策で届ける。 すわい こ 株式会社エンパブリック 取締役COO	東京20区 人つくりこそ国つくり 大西 けんたろう 政党役員	東京21区 手取りを増やす前戦力 黒田 太郎 前東京知事議会議員	東京24区 八王子から「対決より解決」の政治を ほそや りょう 国民民主党 東京都選挙管理委員会 政策委員
東京25区 政治で手取りを増やす! むなかた 久敬 会社経営者	東京26区 引ける音が報われる社会の実現 坂元 ゆうき 前目黒区議会議員	東京27区 「あなた目標の新しい政治」を! 須山 たかし 前東京都議会議員	東京28区 逃げずに解決、プレゼンに前進。 みざわ 宏明 元投資会社社員	東京29区 「もっと」手取りを増やす たるい 良和 元 衆議院議員 元 参議院議員	東京30区 声なき者を政治に届ける! 政治を盛り変える! 川上 りゅうせい 元 参議院議員 元 衆議院議員	



代表 玉木雄一郎

「対決より解決」で
日本を動かす

国民民主党

二枚目(比例区)は、国民民主党とお書きください。

略称(民主党)

(この選挙公報は、公職選挙法(昭和25年法律第100号)第169条第3項の規定により、各名簿届出政党等から提出された原稿をそのまま製版の上掲載したものです。)

(5) 令和8年2月8日執行

衆議院(比例代表選出)議員選挙選挙公報

東京都選挙管理委員会

生活者ファースト

新しい日本が
~ ここにある ~

中道改革連合
ウェブサイト



- 新しい財源をつくり、今年の秋から、恒久的な「食料品消費税ゼロ」実現を現役世代の「社会保険料引き下げ」にも取り組む
- 減税と生活支援の二刀流「給付付き税額控除」創設を中所得の方や減税だけでは支援しきれない低所得の方も、まるごと応援
- 大胆な「未来投資」、教育・科学技術予算の大幅増で日本の成長を教育・子育て支援など「人への投資」、AIなどへのテクノロジー投資
- 社会保険料負担で手取りが減る「130万円のガケ」解消へ働く方と企業が負担する社会保険料の一部を国が支援する新しい仕組み
- 家賃補助・安価な住宅の提供で「住まいの安心」を家賃高騰の今こそ、若者・学生をはじめ賃貸住宅にお住まいの方にも確実な支援
- 「食農支払」でコメの安定供給と自給率向上、食料安全保障の確保へ「食」料確保のための「農」地維持に対する直接「支払」制度を創設
- 「核なき世界」を目指し、非核三原則を堅持しつつ、必要な防衛力整備で平和をつくる毅然とした戦略的外交と現実的な安全保障政策で国民を守り抜く
- 政治とカネの問題に今こそ決着を企業・団体献金の規制強化、政治資金を監視する第三者機関の創設を

比例・東京 岡本みつなり 東京1区	比例・東京 河西宏一 東京2区	比例・東京 大森江里子 東京3区	海江田万里 東京4区	あべ祐美子 東京5区	手塚よしお 東京6区	落合貴之 東京7区	松尾あきひろ 東京8区	吉田はるみ 東京9区
山岸一生 東京9区	鈴木ようすけ 東京10区	あくつ幸彦 東京11区	中原しようた 東京12区	酒井なつみ 東京13区	柴田かつゆき 東京14区	反田まり 東京15区	松下玲子 東京16区	末松義規 東京17区
鈴木烈 東京21区	山花郁夫 東京22区	伊藤しゅんすけ 東京23区	細貝悠 東京24区	よだかれん 東京25区	ながつま昭 東京26区	高松さとし 東京27区	木村たけつか 東京28区	五十嵐えり 東京29区

東京都選挙区名簿登載者

比例代表は「中道」へ

小選挙区は中道改革連合の候補者へ (略称：中道)


中道改革連合

Centrist Reform Alliance

I am JAPAN ③ **ひとりひとりが日本**
“3つの柱と9の政策”

- 日本人を豊かにする
～経済・産業・移民～
- 日本人を守り抜く
～食と健康・一次産業・エネルギー～
- 日本人を育てる
～教育・人づくり・国家観～

- “集めて配る”より、まず**減税**
- 日本はまだ間に合う**“NO!移民国家”**
- 現場の人**が支える日本
- 食**は人の天なり
- エネルギーと資源確保が**生命線**
- 安心医療で**健康国家**
- 子ども一人につき**月10万円**
- 受験競争**からの解放
- 日本は**みんなの家**



参政党代表・神谷宗帝

参政党の政策はこちら！

比例代表は、**参政党** 略称：参政

とお書きください。候補者名を書くとも無効になります。

今、我が国は危機的な状況に直面しています。明るい未来が見えない社会情勢の中で、子供たちは受験競争にもがき苦しみ、家族戦や結婚観という日本人らしいアイデンティティは破壊されようとしています。この状況を解決するには、日本人のひとりひとりが立ち上がるしかありません。政治家やテレビや新聞に任せるのではなく、ひとりひとりが日本そのものであると自覚し、考え行動する時がきたのです。「ひとりひとりが日本」未来を変えるのはあなたの覚悟と想いです。日本はまだ間に合う。

(この選挙公報は、公職選挙法(昭和25年法律第100号)第169条第3項の規定により、名簿届出政党等から提出された原稿をそのまま製版の上掲載したものです。)

IV 資料

