

令和3年度 郷土資料館 事業結果報告

令和4年5月25日(水)
郷土資料館

令和3年度郷土資料館入館者数

月別	開館日数	個 人			団 体						合計
		一般 入館者	小中校生 入館者	小計	一般		小中高生		小計		
					団体	入館者	団体	入館者	団体	入館者	
4月	22	1,699	113	1,812	3	27			3	27	1,839
5月											
6月	24	1,659	103	1,762	7	69	2	153	9	222	1,984
7月	27	975	149	1,124	3	14			3	14	1,138
8月	26	1,078	328	1,406	11	99	1	7	12	106	1,512
9月	26	1,425	93	1,518	4	30			4	30	1,548
10月	27	1,498	126	1,624	5	85	1	127	6	212	1,836
11月	25	1,797	168	1,965	4	87	2	170	6	257	2,222
12月	24	1,154	109	1,263	6	47	1	85	7	132	1,395
1月	24	1,509	131	1,640	3	54	1	85	4	139	1,779
2月	24	2,907	329	3,236		27	5	217	5	244	3,480
3月	27	3,296	219	3,515	2	43	8	428	10	471	3,986
合計	276	18,997	1,868	20,865	48	582	21	1,272	69	1,854	22,719

展示別入場者数

展示名称	展示期間	展示日数	入場者数	一日平均	再掲・展示解説参加者数			
連携協定記念展「渋沢栄一×高島秋帆」	4月24日～6月20日	20	2,062	103				
収蔵品展「板橋のねがい、いのり、くらし」	7月10日～9月20日	63	3,429	54				
企画展「再発見！いたばしの遺跡」	10月9日～12月19日	62	4,769	77				
特別展「江戸と金沢を結ぶ“板橋”」	1月22日～3月21日	51	7,481	147				

年度別入館者数

平成30年度		平成31年・令和元年度		令和2年度		令和3年度	
入館者	累計	入館者	累計	入館者	累計	入館者	累計
43,288	2,313,116	22,391	2,335,507	21,220	2,356,727	22,719	2,379,446

郷土資料館入館者数 年度別推移

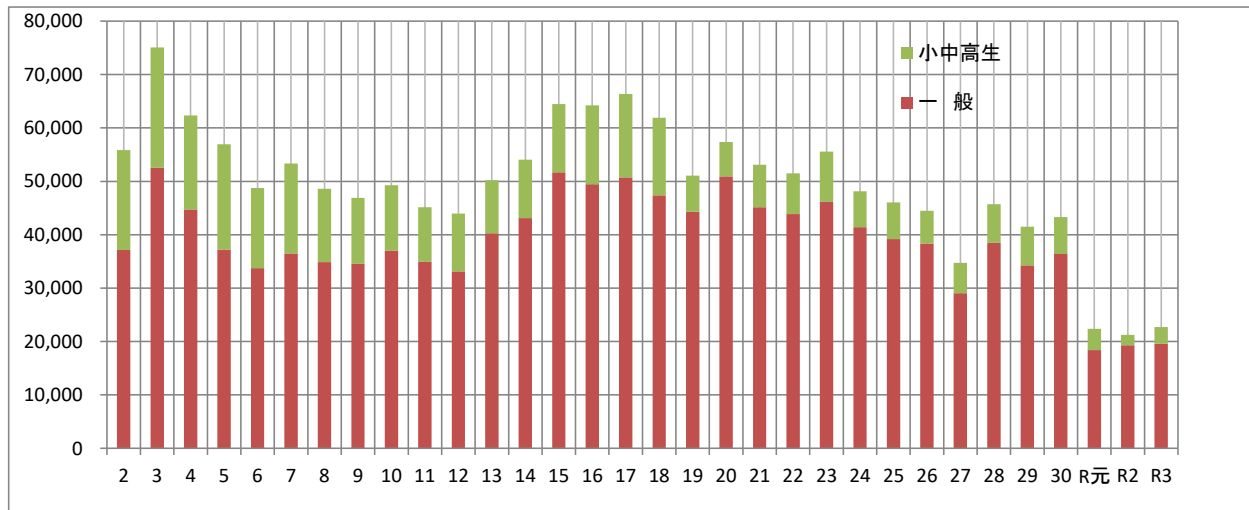
単位 人

年 度	一 般	小中高生	合 計
平成2年度	37,168	18,676	55,844
平成3年度	52,525	22,541	75,066
平成4年度	44,713	17,617	62,330
平成5年度	37,171	19,752	56,923
平成6年度	33,738	15,009	48,747
平成7年度	36,487	16,836	53,323
平成8年度	34,863	13,719	48,582
平成9年度	34,558	12,355	46,913
平成10年度	37,018	12,259	49,277
平成11年度	34,913	10,229	45,142
平成12年度	33,100	10,862	43,962
平成13年度	40,280	9,953	50,233
平成14年度	43,114	10,952	54,066
平成15年度	51,675	12,785	64,460
平成16年度	49,470	14,756	64,226
平成17年度	50,745	15,619	66,364
平成18年度	47,377	14,542	61,919
平成19年度	44,293	6,798	51,091
平成20年度	50,903	6,473	57,376
平成21年度	45,160	7,921	53,081
平成22年度	43,861	7,615	51,476
平成23年度	46,120	9,451	55,571
平成24年度	41,427	6,682	48,109
平成25年度	39,196	6,838	46,034
平成26年度	38,315	6,164	44,479
平成27年度	29,034	5,706	34,740
平成28年度	38,493	7,206	45,699
平成29年度	34,280	7,209	41,489
平成30年度	36,376	6,912	43,288
令和元年度	18,403	3,988	22,391
令和2年度	19,292	1,928	21,220
令和3年度	19,579	3,140	22,719

※9.2～1.17展示再整備により臨時休館

※4.4～5.29新型コロナウイルス緊急事態宣言により臨時休館

※4.27～5.30新型コロナウイルス緊急事態宣言により臨時休館



令和3年度 事業結果

1 展示事業

(1) 常設展示

令和3年4月1日(水)～3月31日(木)

※ただし、4月27日(火)～5月30日(日)新型コロナウイルス感染拡大予防のため、臨時休館

観覧者数 22,719人【276日間】

(2) 連携協定記念展「渋沢栄一×高島秋帆」

展示期間 令和3年4月24日(土)～6月20日(日)

※ただし、4月27日(火)～5月30日(日)新型コロナウイルス感染拡大予防のため、臨時休館

展示会場 2階企画・特別展示室

観覧者数 2,062人【20日間】

関連事業 手ぬぐいの藍染め体験

6月6日(日) 参加者数 8組19人

(3) 収蔵品展「板橋のねがい・いのり・くらし—民間信仰と民具・絵馬—」

展示期間 令和3年7月10日(土)～9月20日(月祝)

展示会場 2階企画・特別展示室

観覧者数 3,429人【63日間】

(4) 企画展「再発見！いたばしの遺跡—いたばしの弥生時代・古墳時代—」

展示期間 令和3年10月9日(土)～12月19日(日)

展示会場 2階企画・特別展示室

観覧者数 4,769人【62日間】

関連事業 勾玉づくり体験

夏休みと同様に実施。材料代100円 386個販売。

土器の模様を作ってみよう 参加者 342人

会場内に常時開設。縄、半裁竹、貝などにより、紙粘土に模様をつけ持ち帰ることができる。

ワークシート「ワクワク！たんけんシート」

受付で全6問のワークシートを配付し、全問正解者には「前野町式土器スタンプ」を記念に押す。

ガラス玉づくり講座

実施日 令和3年11月21日(土)

会場 2階講義室及び古民家

講師 大田区立郷土博物館学芸員 斎藤あや

実施状況 参加者数・5組15人

(5) 特別展「江戸と金沢を結ぶ“板橋”—中山道板橋宿を訪れた大名たち—」

展示期間 令和4年1月22日(土)～3月21日(月祝)

展示会場 2階企画・特別展示室

観覧者数 7,481人【51日間】

関連事業 江戸手描友禅体験

実施日 令和4年2月5日(土)・19日(土)・3月6日(日)

会場 2階講義室

講師 板橋区登録無形文化財技術保持者 寺澤森秋

実施状況 参加者数・28組31人

参加費 2,700円
記念クイズラリー 参加者 167人

(6) ミニ企画展

①「鉄砲の変遷」

展示期間 令和3年4月1日(水)～7月4日(日)

展示会場 1階常設展示室

②「おうち時間 むかしのくらしと道具—女性の 楽しみ 身だしなみ—」

展示期間 令和3年7月6日(火)～10月3日(日)

展示会場 1階常設展示室

③「知られざる いたばしの古墳」

展示期間 令和3年10月5日(火)～令和4年1月16日(日)

④「江戸手描友禅 寺澤森秋—優美な染と技—」

展示期間 令和4年1月18日(火)～4月3日(日)

展示会場 1階常設展示室

(7) コレクション展

①「樺太アイヌ—人類学者、樺太へ渡る—」

展示期間 令和2年12月1日(火)～令和3年4月25日(日)

展示会場 1階常設展示室

②「いたばしの古文書—村の事件簿編—」

展示期間 令和3年6月1日(火)～8月1日(日)

※4月27日(火)開始予定であったが、4月27日(火)～5月30日(日)新型コロナウイルス感染拡大予防のため、臨時休館したことに伴い、展示開始を延期した。

展示会場 1階常設展示室

③「戦に臨む—甲冑の歴史と武装から見る戦—」

展示期間 令和3年8月3日(火)～10月17日(日)

展示会場 1階常設展示室

④東京家政大学 140周年記念展示

「板橋に残る裁縫雛形—女性の自立を支えた女子教育—」

展示期間 令和3年10月19日(火)～令和4年1月30日(日)

展示会場 1階常設展示室

⑤板橋区立郷土資料館日本画コレクション「花鳥風月ワンダーランド」

展示期間 令和4年2月1日(火)～5月8日(日)

展示会場 1階常設展示室

関連事業 「はじめての、かけじく」

実施日時 令和4年2月11日(金・祝)・23日(水・祝)・
3月20日(日)・13時30分～14時30分
今後、4/16(土)・24(日)も実施予定

実施状況 参加者9組16人

参加費 無料

2 館外展示教育普及事業

(1) 板橋の平和展「パネル展」

①中央図書館(令和3年4月13日(火)～17日(土))

②区役所本庁舎(令和3年11月9日(火)～15日(月))

③赤塚支所(令和3年11月17日(水)～24日(水))

④教育科学館(令和4年3月8日(火)～13日(日))

※会場の都合で、イオン板橋での開催予定を変更した。

(2) いたばし観光センター展示品展示替え

令和3年6月17日(木)

(3) 区民まつり「武者行列」

令和3年10月17日(日)【中止】

(4) 農業まつり「武者行列・郷土資料収蔵資料展示」

令和3年11月13日(土)・14日(日)【中止】

(5) 赤塚梅まつり「武者行列・古武道演武・鎧着付け体験等」

令和4年3月5日(土)・6日(日)【中止】

(6) 中央図書館展示事業【新規事業】

①端午の節句 令和3年4月17日(土)～5月12日(水)

実施内容 五月人形の展示

②桃の節句(ヒナまつり) 令和4年2月25日(金)～3月9日(水)

実施内容 雛人形の展示

3 古民家年中行事

(1) 端午の節句

実施日 令和3年4月24日(土)～25日(日)

※5月9日(日)までの予定であったが、4月27日(火)～5月30日(日)新型コロナウイルス感染拡大予防のため、臨時休館したことに伴い、期間短縮した。

会場 古民家、中庭

実施内容 一般公開、鯉のぼり・五月人形の展示

(2) セタまつり

実施日 令和3年7月3日(土)～11日(日)

会場 古民家、中庭、1階ホール

実施内容 一般公開、セタ飾りの展示、来館者による短冊作成

(3) お月見

実施日 令和3年9月18日(土)～26日(日)

会場 古民家

実施内容 一般公開、徳丸・赤塚地区のお月見飾りの展示

(4) マユダマ飾り

実施日 令和4年1月8日(土)～16日(日)

会場 古民家、1階ホール

実施内容 一般公開、マユダマ飾りの展示

(5) 桃の節句(ヒナまつり)

実施日 令和4年2月19日(土)～4月3日(日)

会場 古民家

実施内容 一般公開、雛人形の展示

4 郷土資料館講座

(1) 文化講座

①「夏休み子ども教室」

ア 「親子で燃やせ! 火おこし体験」

(講師・中村副館長)

実施日 令和3年7月28日(水)・31日(土)
9時45分～10時45分、11時30分～12時30分
会場 古民家
実施状況 参加者数・親子14組41人

イ 「親子で草木染め」

(講師・四戸学芸員)

実施日 令和3年8月21日(土) 13時30分～15時30分
会場 2階講義室
実施状況 参加者数・親子3組7人
材料代 手ぬぐい1枚250円

ウ 「親子でつくろう!ピンホールカメラ」

(講師・細樅学芸員)

実施日 令和3年8月7日(土)・8日(日)
13時30分～15時30分
会場 2階講義室
実施状況 参加者数・親子11組26人
材料代 100円

エ 「さわって学ぼう!本物の鎧・刀・武者行列鎧の着付け体験も」

(講師・河野学芸員)

実施日 令和3年7月30日(金)・8月1日(日)
10時00分～11時30分
会場 2階講義室
実施状況 参加者数・親子16組41人
参加料 200円

②「古文書講座・中級4日間」

実施日 令和4年2月12日(土)・26日(土)・3月12日(土)・
19日(土)
会場 2階講義室
講師 駒澤大学文学部教授 中野達哉
定員 33人
受講料 4,200円

(2)出張授業

①志村学園(中村副館長)

実施日 5月14日(金)
ただし、第1学年と第2学年 60分×2回実施。
会場 都立志村学園
対象者 第1学年 80人、第2学年 80人
内容 いたばしの成り立ち&志村の歴史

②淑徳大学(河野学芸員)

実施日 5月17日(月)
会場 淑徳大学
対象者 2年生 60人
内容 学生が作った歴史調査「板橋フィールドワーク計画」に関するアドバイス

③東京家政大学(細樅学芸員)

実施日 9月21日(火)
会場 2階講義室からのリモート講義
対象者 児童学科育児支援専攻1年生3クラス88名

60分×3回

内 容 講義「今と昔の児童文化財」

④大東文化大学（細樫学芸員）

実施日 11月17日（水）

会 場 大東文化大学東松山キャンパス

対象者 講義「博物館展示論」受講者69名

内 容 講義「博物館展示論」で板橋区内の博物館施設の紹介

⑤國學院大學（細樫学芸員）

実施日 11月26日（金）（オンライン授業）

対象者 講義「博物館教育論」受講者150名

内 容 板橋区立郷土資料館の教育普及について（地域博物館の事例）

5 その他の事業

（1）鎧着付け体験

実施予定日 5月5日（祝）【中止】

※新型コロナウイルスの影響で、中止としたが、代替えとして、1階ホールにて、鎧を着つけた人形と写真撮影できる、「こどもの日フォトスポット」を設置した。設置期間は、4月24日（土）～25日（日）（古民家年中行事の端午の節句と同様に5月9日（日）までの予定であったが、4月27日（火）～5月30日（日）新型コロナウイルス感染拡大予防のため、臨時休館のため、期間短縮した。。

（2）勾玉づくり体験

実施日 令和3年7月21日（水）～8月31日（火）

会 場 2階講義室前フロアー

実施状況 体験者数・382人

（3）夏休み自由研究相談

（アドバイザー・学芸員）

実施日 令和3年7月21日（水）～8月31日（火）

会 場 1階ロビー他

実施状況 相談者数・27人

（4）館内クイズラリー

実施日 令和3年7月21日（木）～3月31日（火）

実施状況 全問正解者 156人

（5）自主研究支援

実施状況 相談件数・201件、特別研究・6件

（6）収蔵資料貸出事業

実施状況 収蔵資料貸出件数 7件

映像使用許可件数 45件

（7）博物館実習生受入事業（7月・10月）

①第1期 令和3年7月2日（金）～8月2日（月）のうちの7日間
実習生9人

②第2期 令和3年10月4日（月）～11月16日（火）のうちの7日間
実習生10人

（8）博物館実習関連団体受入事業

新型コロナウイルスの影響で、依頼がなかったため、実績なし。

(9) 職場体験学習受入事業

実施状況 受入数・1校、3人 志村第四中学校（3日間）

(10) 区内小中学校団体見学受入事業

実施状況 受入数・16校1団体、のべ1,349人

6月8日（火）高島一小 6学年 70人（特別支援学級含む）

（Zoomによる社会科見学 連携協定記念展「渋沢栄一×高島秋帆」を副校長がタブレットで撮影、学芸員が解説し、児童からの質問に回答した。）

6月16日（水）高島一小 6学年 71人 引率者5人

10月12日（火）志村四小 3学年 122人 引率者5人

11月4日（木）蓮根二小 3学年 88人 引率者5人

11月24日（水）志村一小 3学年 60人 引率者4人

12月17日（金）志村二小 4学年 85人 引率者4人

1月19日（水）舟渡小 3学年 85人 引率者13人

2月2日（水）・4日（金）成丘小

3学年112人 引率者10人

2月15日（火）志村五小 3学年 58人 引率者13人

2月16日（水）赤塚新町小 3学年 30人 引率者4人

2月17日（木）高島五小 3学年 26人 引率者2人

3月1日（火）・4日（金）・8日（火）三園小

3学年 76人 引率者6人

3月2日（水）高島二小 3学年 63人 引率者6人

3月9日（水）紅梅小 3学年119人 引率者5人

3月10日（木）新河岸小 3学年 27人 引率者3人

3月11日（金）向原小 3学年 41人 引率者4人

3月23日（水）成増小 3学年102人 引率者11人

8月18日（水）板橋区立中学校教育研究会社会科部会

教員14名

(11) 他課連携事業

①再発見！赤塚地域の魅力スタンプラリー」

開催期間 第1回 9月【中止】

第2回 令和4年2月2日（水）～3月31日（木）

実施内容 郷土資料館、区立美術館、赤塚植物園、郷土芸能伝承館の4施設すべてのスタンプを集めた場合、4施設のいずれかの施設において、記念品を贈る。

記念品配布数 郷土資料館 196

区立美術館 163

赤塚植物園 181

郷土芸能伝承館 129

②ぐるっと板橋スタンプラリー

（くらしと観光課依頼事業）

開催期間 令和3年10月25日（月）～3月21日（月）

実施内容 スマートフォンで、観光アプリ「ITAマニア」によるスタンプラリーのスタンプ（QRコード）設置施設（区内16か所）として協力。

(12) 図録等頒布事業（通年実施）

延べ冊数 1,147 件

売上金額 792,450 円

(13) 東京都文化財ウィーク（東京 9 区文化財古民家巡り）関連事業

古民家解説会

実施日 11月6日（土）

会場 古民家

実施状況 参加者数 9人