

# V 資料

- 1 選挙別投票状況
- 2 党派別得票状況
- 3 選挙公報
- 4 啓発ポスター
- 5 啓発資材
- 6 リーフレット
- 7 投票所変更のお知らせ
- 8 選挙・投票の案内

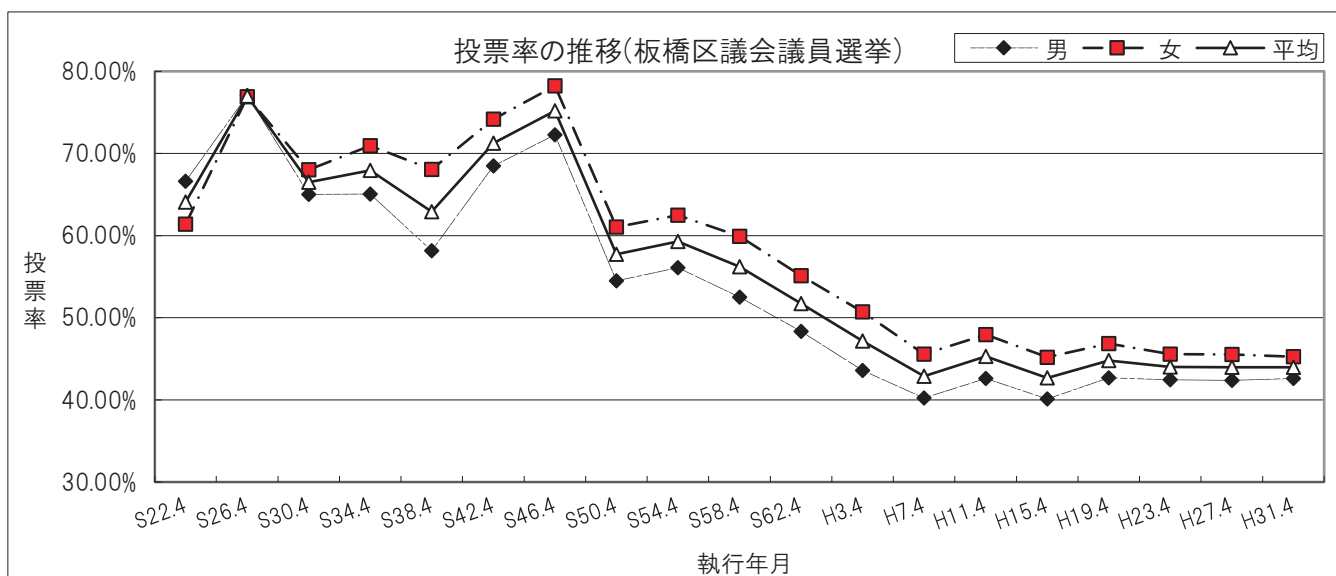
# 1 選挙別投票状況

## (1)板橋区議会議員選挙

執行年月日		S22.4.30	S26.4.23	S30.4.30	S34.4.30	S38.4.30	S42.4.15	S46.4.11	S50.4.27
曜日		木	月	土	木	火	土	日	日
天候		曇時々晴	曇後晴	薄曇後晴	曇	晴	晴	晴	曇時々小雨
投票所数		40	26	32	37	39	42	52	56
当日有権者数	男	75,454	62,126	85,147	107,296	133,893	159,365	160,929	167,379
	女	71,525	61,148	82,679	103,146	123,462	151,774	152,947	164,035
	計	146,979	123,274	167,826	210,442	257,355	311,139	313,876	331,414
投票者数	男	50,266	47,887	55,376	69,795	77,888	109,147	116,330	91,190
	女	43,906	47,016	56,250	73,183	84,050	112,603	119,640	100,161
	計	94,172	94,903	111,626	142,978	161,938	221,750	235,970	191,351
投票率	男	66.62%	77.08%	65.04%	65.05%	58.17%	68.49%	72.29%	54.48%
	女	61.39%	76.89%	68.03%	70.95%	68.08%	74.19%	78.22%	61.06%
	平均	64.07%	76.99%	66.51%	67.94%	62.92%	71.27%	75.18%	57.74%

執行年月日		S54.4.22	S58.4.24	S62.4.26	H3.4.21	H7.4.23	H11.4.25	H15.4.27	H19.4.22
曜日		日	日	日	日	日	日	日	日
天候		晴	晴	曇後雨	晴	曇一時雨	晴	晴	晴
投票所数		58	61	63	64	64	64	64	63
当日有権者数	男	167,039	173,348	183,245	192,947	195,532	199,701	206,615	209,935
	女	166,540	173,421	183,342	192,875	197,114	202,616	208,999	213,140
	計	333,579	346,769	366,587	385,822	392,646	402,317	415,614	423,075
投票者数	男	93,692	91,003	88,566	84,120	78,628	85,107	82,878	89,580
	女	104,060	103,905	101,064	97,834	89,803	97,147	94,466	99,906
	計	197,752	194,908	189,630	181,954	168,431	182,254	177,344	189,486
投票率	男	56.09%	52.50%	48.33%	43.60%	40.21%	42.62%	40.11%	42.67%
	女	62.48%	59.91%	55.12%	50.72%	45.56%	47.95%	45.20%	46.87%
	平均	59.28%	56.21%	51.73%	47.16%	42.90%	45.30%	42.67%	44.79%

執行年月日		H23.4.24	H27.4.26	H31.4.21
曜日		日	日	日
天候		晴	晴	晴
投票所数		63	62	62
当日有権者数	男	213,117	215,922	224,345
	女	216,861	222,055	234,367
	計	429,978	437,977	458,712
投票者数	男	90,459	91,464	95,557
	女	98,804	101,145	106,081
	計	189,263	192,609	201,638
投票率	男	42.45%	42.36%	42.59%
	女	45.56%	45.55%	45.26%
	平均	44.02%	43.98%	43.96%

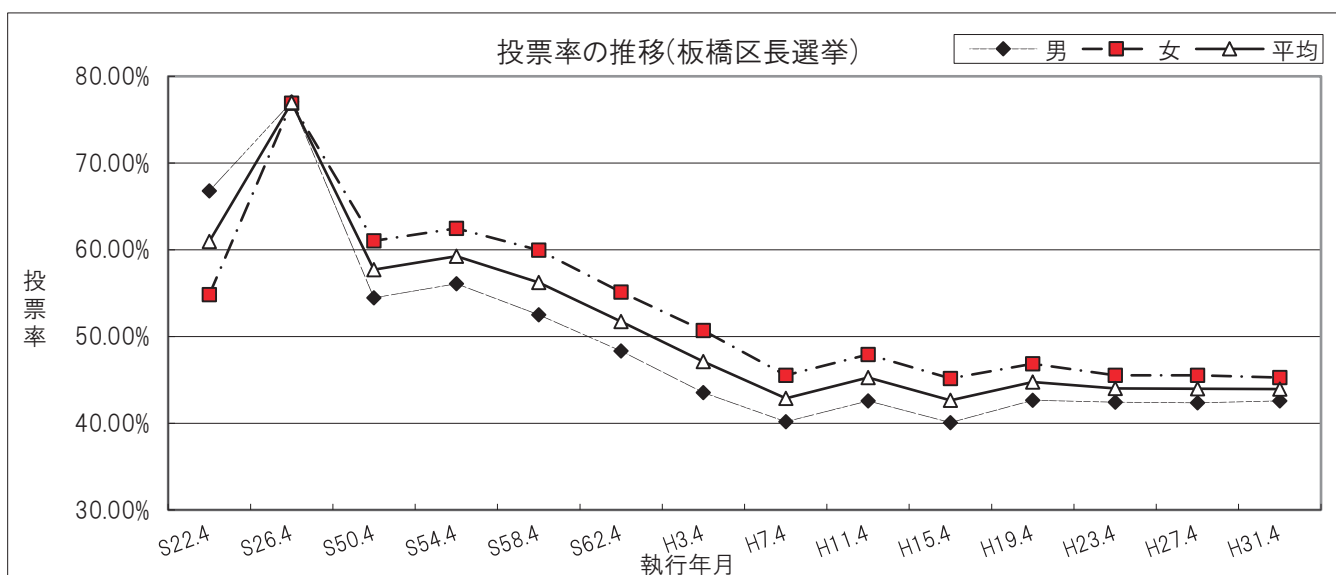


## (2)板橋区長選挙

執行年月日		S22.4.5	S26.4.23	S50.4.27	S54.4.22	S58.4.24	S62.4.26	H3.4.21	H7.4.23
曜日		日	月	日	日	日	日	日	日
天候		晴時々曇	曇後晴	曇時々小雨	晴	晴	曇後雨	晴	曇一時雨
投票所数		40	26	56	58	61	63	64	64
当日有権者数	男	76,518	62,162	167,379	167,039	173,348	183,245	192,947	195,532
	女	72,722	61,148	164,035	166,540	173,421	183,342	192,875	197,114
	計	149,240	123,310	331,414	333,579	346,769	366,587	385,822	392,646
投票者数	男	51,111	47,887	91,125	93,654	90,976	88,537	83,954	78,511
	女	39,876	47,016	100,100	104,045	103,955	101,053	97,790	89,729
	計	90,987	94,903	191,225	197,699	194,931	189,590	181,744	168,240
投票率	男	66.80%	77.04%	54.44%	56.07%	52.48%	48.32%	43.51%	40.15%
	女	54.83%	76.89%	61.02%	62.47%	59.94%	55.12%	50.70%	45.52%
	平均	60.97%	76.96%	57.70%	59.27%	56.21%	51.72%	47.11%	42.85%

執行年月日		H11.4.25	H15.4.27	H19.4.22	H23.4.24	H27.4.26	H31.4.21
曜日		日	日	日	日	日	日
天候		晴	晴	晴	晴	晴	晴
投票所数		64	64	63	63	62	62
当日有権者数	男	199,701	206,615	209,935	213,117	215,922	224,345
	女	202,616	208,999	213,140	216,861	222,055	234,367
	計	402,317	415,614	423,075	429,978	437,977	458,712
投票者数	男	85,023	82,798	89,513	90,416	91,425	95,534
	女	97,083	94,398	99,863	98,760	101,127	106,048
	計	182,106	177,196	189,376	189,176	192,552	201,582
投票率	男	42.58%	40.07%	42.64%	42.43%	42.34%	42.58%
	女	47.91%	45.17%	46.85%	45.54%	45.54%	45.25%
	平均	45.26%	42.63%	44.76%	44.00%	43.96%	43.95%

注) 昭和22年8月1日 練馬区分離。  
 昭和27年から昭和49年まで  
 区長公選制廃止。

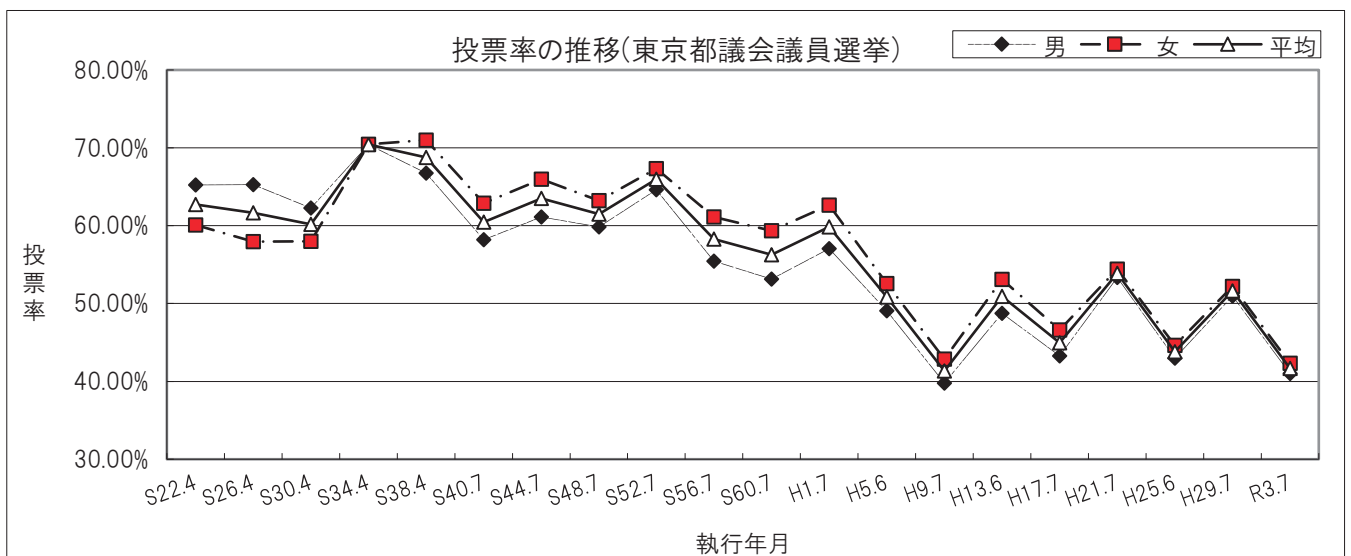


### (3)東京都議会議員選挙

執行年月日		S22.4.30	S26.4.30	S30.4.23	S34.4.23	S38.4.17	S40.7.23	S44.7.13	S48.7.8
曜日		木	月	土	木	火	金	日	日
天候		曇時々晴	小雨後曇後晴	晴後曇	雨後曇	晴	雨後曇	小雨後曇	晴
投票所数		40	26	32	37	39	42	49	55
当日有権者数	男	77,141	64,906	87,694	107,645	136,471	151,052	160,185	168,601
	女	73,128	63,929	84,693	103,692	126,173	138,389	153,451	163,474
	計	150,269	128,835	172,387	211,337	262,644	289,441	313,636	332,075
投票者数	男	50,315	42,366	54,611	75,790	91,068	87,919	97,925	100,924
	女	43,956	37,056	49,125	73,049	89,583	87,035	101,235	103,322
	計	94,271	79,422	103,736	148,839	180,651	174,954	199,160	204,246
投票率	男	65.22%	65.27%	62.27%	70.41%	66.73%	58.20%	61.13%	59.86%
	女	60.11%	57.96%	58.00%	70.45%	71.00%	62.89%	65.97%	63.20%
	平均	62.73%	61.65%	60.18%	70.43%	68.78%	60.45%	63.50%	61.51%

執行年月日		S52.7.10	S56.7.5	S60.7.7	H1.7.2	H5.6.27	H9.7.6	H13.6.24	H17.7.3
曜日		日	日	日	日	日	日	日	日
天候		晴	晴	雨時々曇	曇	晴	晴	晴	曇後雨
投票所数		56	61	63	64	64	64	64	64
当日有権者数	男	169,286	173,727	180,380	190,320	197,711	199,835	204,648	209,747
	女	167,647	173,179	180,819	189,813	198,403	202,380	207,356	213,005
	計	336,933	346,906	361,199	380,133	396,114	402,215	412,004	422,752
投票者数	男	109,386	96,297	95,835	108,581	97,038	79,498	99,786	90,747
	女	112,858	105,819	107,326	118,881	104,298	86,747	110,074	99,225
	計	222,244	202,116	203,161	227,462	201,336	166,245	209,860	189,972
投票率	男	64.62%	55.43%	53.13%	57.05%	49.08%	39.78%	48.76%	43.26%
	女	67.32%	61.10%	59.36%	62.63%	52.57%	42.86%	53.08%	46.58%
	平均	65.96%	58.26%	56.25%	59.84%	50.83%	41.33%	50.94%	44.94%

執行年月日		H21.7.12	H25.6.23	H29.7.2	R3.7.4
曜日		日	日	日	日
天候		曇後晴	曇時々晴	晴	雨
投票所数		63	63	62	62
当日有権者数	男	215,851	215,974	224,773	227,096
	女	218,552	220,936	232,814	239,299
	計	434,403	436,910	457,587	466,395
投票者数	男	115,171	92,835	114,573	93,117
	女	118,889	98,550	121,563	101,298
	計	234,060	191,385	236,136	194,415
投票率	男	53.36%	42.98%	50.97%	41.00%
	女	54.40%	44.61%	52.21%	42.33%
	平均	53.88%	43.80%	51.60%	41.68%

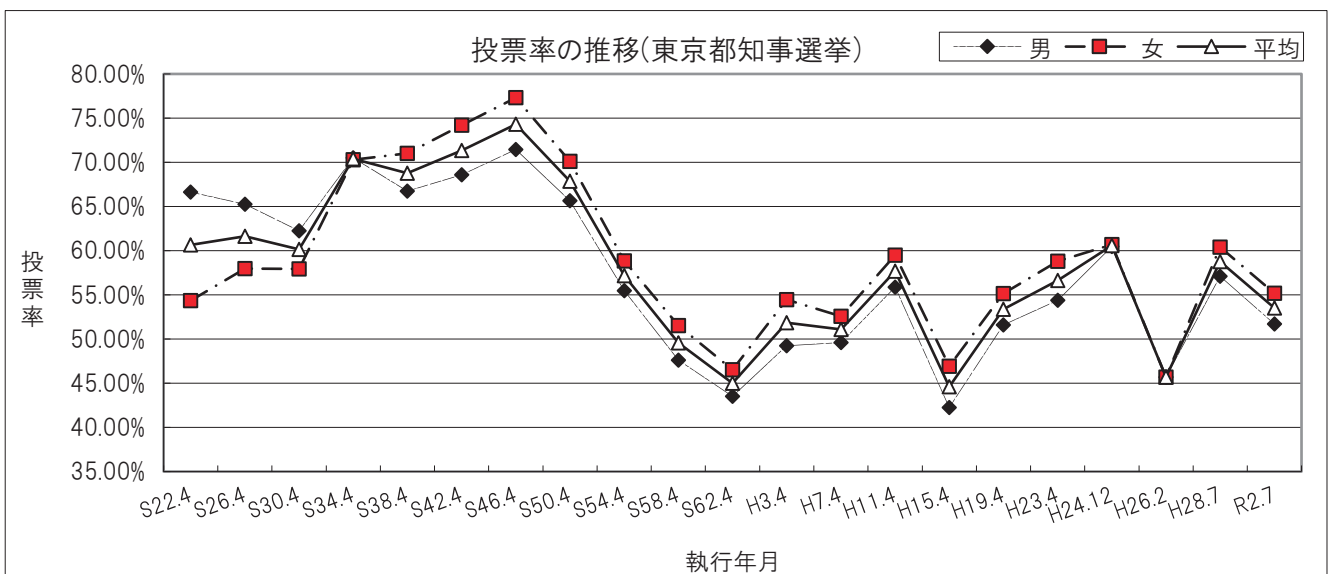


### (4) 東京都知事選挙

執行年月日	S22.4.5	S26.4.30	S30.4.23	S34.4.23	S38.4.17	S42.4.15	S46.4.11	S50.4.13	
曜日	日	月	土	木	火	土	日	日	
天候	晴時々曇	小雨後曇後晴	晴後曇	雨後曇	晴	晴	晴	曇時々小雨	
投票所数	40	26	32	37	39	42	52	56	
当日有権者数	男	77,078	64,906	87,694	107,645	136,471	159,728	163,281	169,084
	女	73,259	63,929	84,693	103,692	126,173	152,104	155,139	165,664
	計	150,337	128,835	172,387	211,337	262,644	311,832	318,420	334,748
投票者数	男	51,362	42,365	54,599	75,888	91,057	109,526	116,666	111,015
	女	39,806	37,058	49,081	72,880	89,579	112,885	119,929	116,125
	計	91,168	79,423	103,680	148,768	180,636	222,411	236,595	227,140
投票率	男	66.64%	65.27%	62.26%	70.50%	66.72%	68.57%	71.45%	65.66%
	女	54.34%	57.97%	57.95%	70.29%	71.00%	74.22%	77.30%	70.10%
	平均	60.64%	61.65%	60.14%	70.39%	68.78%	71.32%	74.30%	67.85%

執行年月日	S54.4.8	S58.4.10	S62.4.12	H3.4.7	H7.4.9	H11.4.11	H15.4.13	H19.4.8	
曜日	日	日	日	日	日	日	日	日	
天候	曇後雨	曇後雨	曇	雨	晴	雨後曇	雨後曇	晴	
投票所数	58	61	63	64	64	64	64	63	
当日有権者数	男	171,612	174,810	184,761	193,876	197,564	201,549	208,380	210,259
	女	170,196	174,808	184,673	193,525	199,191	204,436	210,877	213,410
	計	341,808	349,618	369,434	387,401	396,755	405,985	419,257	423,669
投票者数	男	95,223	83,220	80,371	95,490	98,016	112,597	88,047	108,467
	女	100,174	90,072	85,900	105,384	104,745	121,625	98,923	117,680
	計	195,397	173,292	166,271	200,874	202,761	234,222	186,970	226,147
投票率	男	55.49%	47.61%	43.50%	49.25%	49.61%	55.87%	42.25%	51.59%
	女	58.86%	51.53%	46.51%	54.45%	52.59%	59.49%	46.91%	55.14%
	平均	57.17%	49.57%	45.01%	51.85%	51.10%	57.69%	44.60%	53.38%

執行年月日	H23.4.10	H24.12.16	H26.2.9	H28.7.31	R2.7.5	
曜日	日	日	日	日	日	
天候	曇後晴	晴	曇後晴	晴	曇後晴	
投票所数	63	63	63	62	62	
当日有権者数	男	215,010	216,815	217,656	225,205	227,197
	女	218,714	221,336	222,719	232,490	238,723
	計	433,724	438,151	440,375	457,695	465,920
投票者数	男	116,915	131,127	99,445	128,613	117,503
	女	128,636	134,315	101,766	140,406	131,750
	計	245,551	265,442	201,211	269,019	249,253
投票率	男	54.38%	60.48%	45.69%	57.11%	51.72%
	女	58.81%	60.68%	45.69%	60.39%	55.19%
	平均	56.61%	60.58%	45.69%	58.78%	53.50%



## (5) 衆議院議員選挙

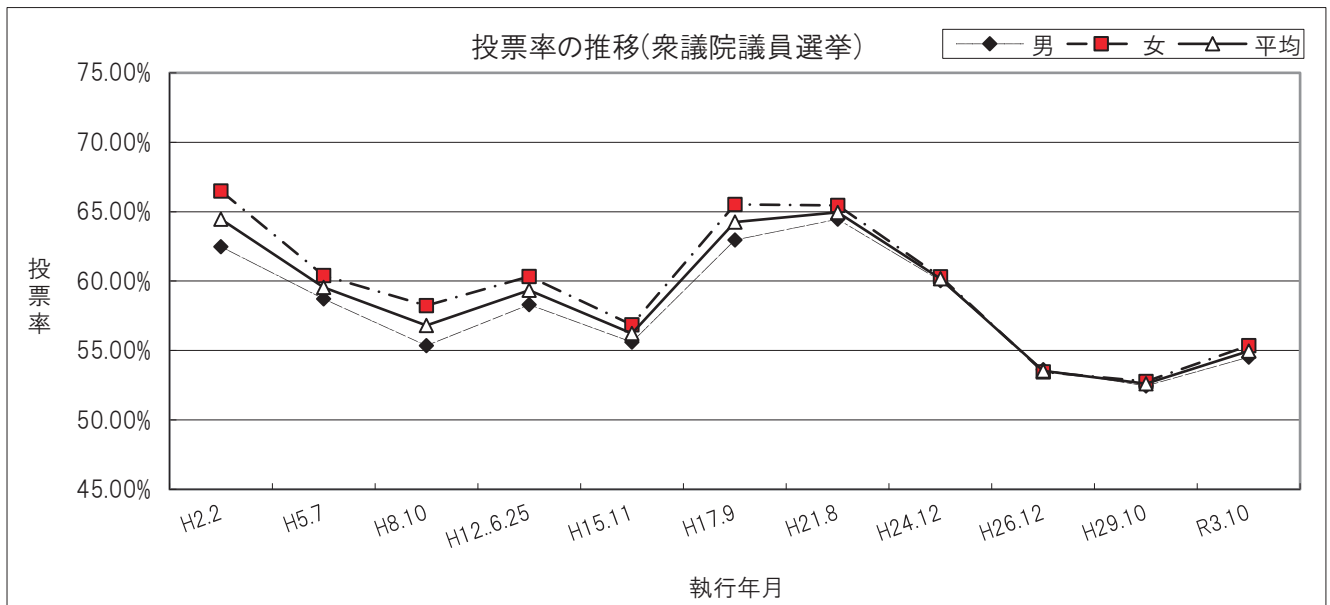
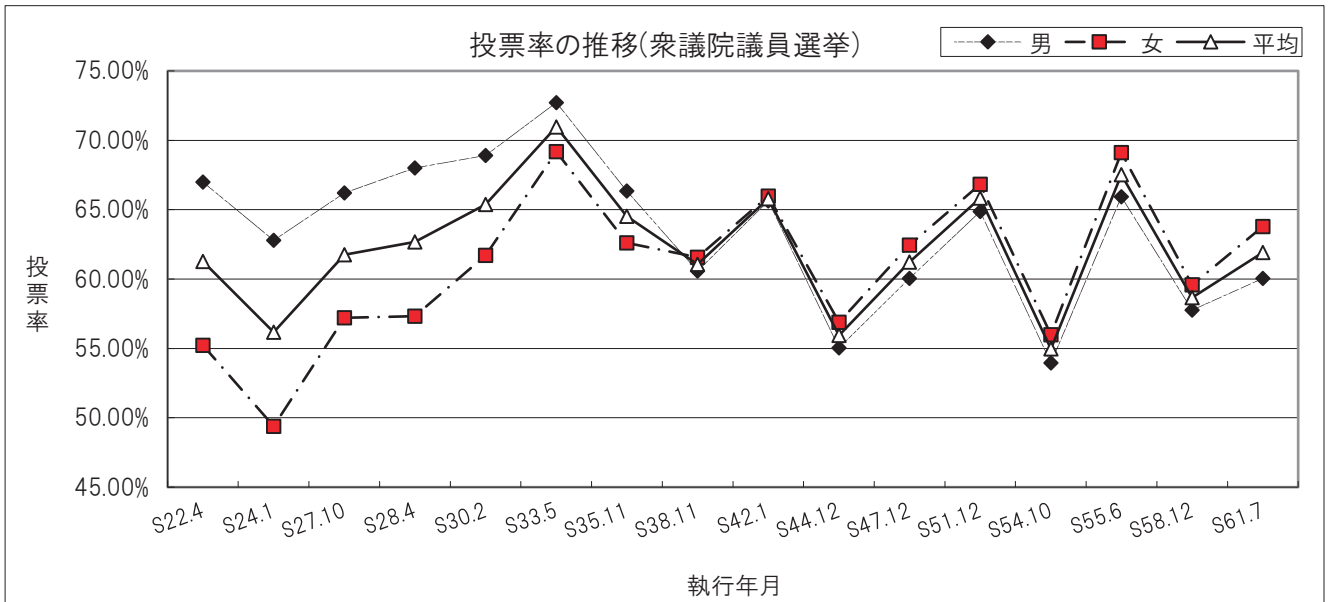
執行年月日		S22.4.25	S24.1.23	S27.10.1	S28.4.19	S30.2.27	S33.5.22	S35.11.20	S38.11.21
曜日		土	日	水	日	日	木	日	木
天候		曇	晴	曇	晴後曇	曇後雨	晴後曇	晴	曇後晴
投票所数		40	20	29	29	32	34	38	39
当日有権者数	男	78,587	57,083	73,437	73,126	89,161	101,725	115,639	137,253
	女	74,509	55,695	72,083	72,889	86,229	99,120	109,605	126,645
	計	153,096	112,778	145,520	146,015	175,390	200,845	225,244	263,898
投票者数	男	52,651	35,838	48,626	49,738	61,444	73,976	76,717	83,132
	女	41,147	27,508	41,243	41,776	53,212	68,564	68,614	77,980
	計	93,798	63,346	89,869	91,514	114,656	142,540	145,331	161,112
投票率	男	67.00%	62.78%	66.21%	68.02%	68.91%	72.72%	66.34%	60.57%
	女	55.22%	49.39%	57.22%	57.31%	61.71%	69.17%	62.60%	61.57%
	平均	61.27%	56.17%	61.76%	62.67%	65.37%	70.97%	64.52%	61.05%

執行年月日		S42.1.29	S44.12.27	S47.12.10	S51.12.5	S54.10.7	S55.6.22	S58.12.18	S61.7.6
曜日		日	土	日	日	日	日	日	日
天候		晴	晴	曇後晴	晴	雨	薄曇後晴	晴	曇時々雨
投票所数		42	49	55	56	58	58	61	63
当日有権者数	男	165,568	168,043	171,996	173,818	174,464	175,679	181,558	185,771
	女	157,308	160,346	165,101	170,692	172,942	174,540	180,220	185,565
	計	322,876	328,389	337,097	344,510	347,406	350,219	361,778	371,336
投票者数	男	108,678	92,492	103,289	112,748	94,123	115,807	104,890	111,544
	女	103,776	91,197	103,087	114,052	96,825	120,635	107,372	118,376
	計	212,454	183,689	206,376	226,800	190,948	236,442	212,262	229,920
投票率	男	65.64%	55.04%	60.05%	64.87%	53.95%	65.92%	57.77%	60.04%
	女	65.97%	56.88%	62.44%	66.82%	55.99%	69.12%	59.58%	63.79%
	平均	65.80%	55.94%	61.22%	65.83%	54.96%	67.51%	58.67%	61.92%

執行年月日		H2.2.18	H5.7.18	H8.10.20	H12..6.25	H15.11.9	H17.9.11	H21.8.30	H24.12.16
曜日		日	日	日	日	日	日	日	日
天候		晴	曇後小雨	晴	曇時々雨	曇時々雨	晴後曇後雨	雨時々曇一時晴	晴
投票所数		64	64	64	64	64	64	63	63
当日有権者数	男	195,484	201,821	202,937	205,857	212,557	212,963	218,721	218,946
	女	193,969	201,694	204,121	208,361	214,758	215,645	220,955	223,178
	計	389,453	403,515	407,058	414,218	427,315	428,608	439,676	442,124
投票者数	男	122,113	118,491	112,315	120,031	118,185	134,101	140,984	131,445
	女	128,963	121,832	118,866	125,728	122,110	141,295	144,603	134,576
	計	251,076	240,323	231,181	245,759	240,295	275,396	285,587	266,021
投票率	男	62.47%	58.71%	55.34%	58.31%	55.60%	62.97%	64.46%	60.04%
	女	66.49%	60.40%	58.23%	60.34%	56.86%	65.52%	65.44%	60.30%
	平均	64.47%	59.56%	56.79%	59.33%	56.23%	64.25%	64.95%	60.17%

執行年月日		H26.12.14	H29.10.22	R3.10.31
曜日		日	日	日
天候		晴	雨	曇後雨
投票所数		62	62	62
当日有権者数	男	220,509	228,878	230,645
	女	226,046	237,018	242,979
	計	446,555	465,896	473,624
投票者数	男	118,247	120,044	125,739
	女	120,840	125,084	134,508
	計	239,087	245,128	260,247
投票率	男	53.62%	52.45%	54.52%
	女	53.46%	52.77%	55.36%
	平均	53.54%	52.61%	54.95%

注) 平成8年10月20日から小選挙区比例代表並立制選挙(記録は小選挙区分)



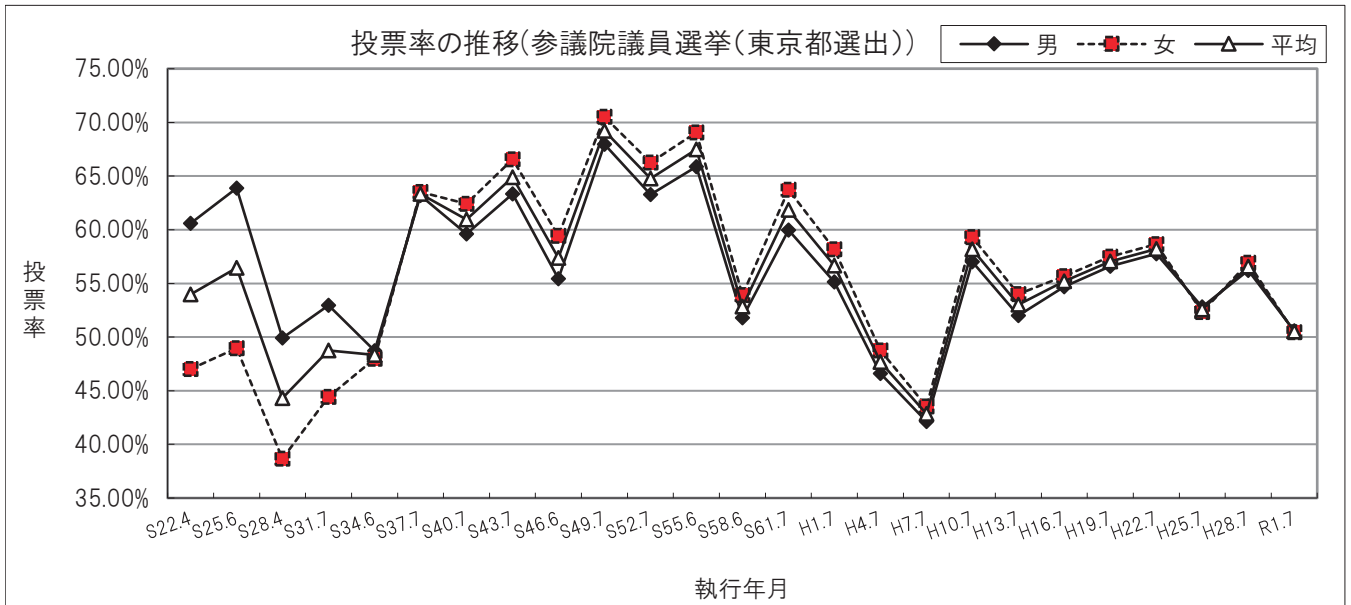
(6)参議院議員選挙（東京都選出）

執行年月日		S22.4.20	S25.6.4	S28.4.24	S31.7.8	S34.6.2	S37.7.1	S40.7.4	S43.7.7
曜日		月	日	金	日	火	日	日	日
天候		曇後雨	雨時々曇	晴	晴	曇後雨	雨後晴	晴	晴
投票所数		40	20	29	33	37	39	42	48
当日有権者数	男	78,629	54,218	73,090	88,169	108,279	128,360	153,980	167,528
	女	74,547	53,609	72,873	85,610	103,987	120,539	141,533	155,341
	計	153,176	107,827	145,963	173,779	212,266	248,899	295,513	322,869
投票者数	男	47,641	34,635	36,478	46,684	52,747	81,092	91,770	106,132
	女	35,042	26,242	28,175	38,027	49,875	76,558	88,332	103,412
	計	82,683	60,877	64,653	84,711	102,622	157,650	180,102	209,544
投票率	男	60.59%	63.88%	49.91%	52.95%	48.71%	63.18%	59.60%	63.35%
	女	47.01%	48.95%	38.66%	44.42%	47.96%	63.51%	62.41%	66.57%
	平均	53.98%	56.46%	44.29%	48.75%	48.35%	63.34%	60.95%	64.90%

執行年月日		S46.6.27	S49.7.7	S52.7.10	S55.6.22	S58.6.26	S61.7.6	H1.7.23	H4.7.26
曜日		日	日	日	日	日	日	日	日
天候		晴	雨後曇	晴	薄曇後晴	曇	曇時々雨	晴	晴
投票所数		52	55	56	58	61	63	64	64
当日有権者数	男	168,238	173,373	173,256	175,679	179,110	185,771	194,493	200,463
	女	158,944	168,466	171,048	174,540	178,361	185,565	193,104	199,613
	計	327,182	341,839	344,304	350,219	357,471	371,336	387,597	400,076
投票者数	男	93,273	117,826	109,639	115,736	92,741	111,379	107,210	93,426
	女	94,440	118,788	113,360	120,551	96,155	118,272	112,336	97,307
	計	187,713	236,614	222,999	236,287	188,896	229,651	219,546	190,733
投票率	男	55.44%	67.96%	63.28%	65.88%	51.78%	59.95%	55.12%	46.61%
	女	59.42%	70.51%	66.27%	69.07%	53.91%	63.74%	58.17%	48.75%
	平均	57.37%	69.22%	64.77%	67.47%	52.84%	61.84%	56.64%	47.67%

執行年月日		H7.7.23	H10.7.12	H13.7.29	H16.7.11	H19.7.29	H22.7.11	H25.7.21	H28.7.10
曜日		日	日	日	日	日	日	日	日
天候		晴	晴	晴	晴	晴時々雨	曇時々雨	曇	曇
投票所数		64	64	64	64	63	63	63	62
当日有権者数	男	202,010	204,131	208,404	212,107	215,903	218,708	219,825	226,683
	女	203,016	206,051	210,456	215,013	218,268	221,270	224,557	233,451
	計	405,026	410,182	418,860	427,120	434,171	439,978	444,382	460,134
投票者数	男	85,108	116,374	108,374	116,021	122,163	126,326	116,122	127,397
	女	88,392	122,238	113,655	119,693	125,454	129,744	117,520	132,915
	計	173,500	238,612	222,029	235,714	247,617	256,070	233,642	260,312
投票率	男	42.13%	57.01%	52.00%	54.70%	56.58%	57.76%	52.82%	56.20%
	女	43.54%	59.32%	54.00%	55.67%	57.48%	58.64%	52.33%	56.93%
	平均	42.84%	58.17%	53.01%	55.19%	57.03%	58.20%	52.58%	56.57%

執行年月日		R1.7.21
曜日		日
天候		雨後曇
投票所数		62
当日有権者数	男	230,319
	女	240,749
	計	471,068
投票者数	男	116,470
	女	121,425
	計	237,895
投票率	男	50.57%
	女	50.44%
	平均	50.50%



## 2 党派別得票状況

### (1) 板橋区議会議員選挙

執行 年月日	自由民主党		公明党		日本共産党		民主党	
	得票数	得票率	得票数	得票率	得票数	得票率	得票数	得票率
H3.4.21	71,193	39.80%	39,386	22.02%	34,761	19.43%		
H7.4.23	58,082	35.32%	36,381	22.12%	31,953	19.43%		
H11.4.25	57,924	32.65%	36,669	20.37%	35,549	20.04%	15,776	8.89%
H15.4.27	53,202	30.95%	39,067	22.73%	29,706	17.28%	20,955	12.19%
H19.4.22	53,517	28.92%	39,420	21.30%	31,496	17.02%	29,498	15.94%
H23.4.24	60,107	32.55%	36,937	20.00%	27,842	15.08%	20,320	11.00%
H27.4.26	65,478	34.94%	35,633	19.01%	34,263	18.28%	15,970	8.52%
H31.4.21	71,256	36.27%	37,988	19.34%	28,667	14.59%		

執行 年月日	社会民主党		自由党		民社党		社会連(社市連)	
	得票数	得票率	得票数	得票率	得票数	得票率	得票数	得票率
H3.4.21	16,692	9.33%			6,334	3.54%	4,159	2.33%
H7.4.23	10,569	6.43%						
H11.4.25	7,974	4.50%	3,355	1.89%				
H15.4.27	6,735	3.92%	2,585	1.50%				
H19.4.22	3,691	1.99%						
H23.4.24	4,369	0.34	58					
H27.4.26	4,822	2.57%						
H31.4.21	4,104	2.09%						

執行 年月日	立憲民主党		その他の政党等		無所属	
	得票数	得票率	得票数	得票率	得票数	得票率
H3.4.21			1,295	0.72%	5,049	2.82%
H7.4.23			12,830	7.80%	14,633	8.90%
H11.4.25			8,011	4.52%	12,136	6.64%
H15.4.27			5,545	3.23%	14,103	8.20%
H19.4.22			5,630	3.04%	21,785	11.77%
H23.4.24			22,912	12.41%	12,177	6.59%
H27.4.26			20,451	10.92%	10,803	5.76%
H31.4.21	5,306	7.79%	14,318	7.29%	24,811	12.63%

### (2) 東京都議会議員選挙

執行 年月日	自由民主党		公明党		日本共産党		民進党	
	得票数	得票率	得票数	得票率	得票数	得票率	得票数	得票率
H9.7.6	50,644	31.16%	38,303	23.43%	38,976	23.84%	12,819	7.84%
H13.6.24	70,113	33.86%	39,924	19.28%	33,983	16.41%	25,929	12.52%
H17.7.3	47,034	25.13%	43,433	23.20%	31,340	16.74%	44,551	23.80%
H21.7.12	54,422	23.53%	41,197	17.82%	35,455	15.33%	100,165	43.31%
H25.6.23	65,560	34.79%	34,916	18.53%	28,010	14.86%	17,403	9.24%
H29.7.2	50,904	21.87%	38,351	16.48%	31,396	13.49%	28,003	12.03%
R3.7.4	49,769	26.03%	33,835	17.69%	25,027	13.09%	31,201	16.32%

※ 立憲民主党についてはH25.6.23執行時までは民主党・H29.7.2執行時は民進党の数値

執行 年月日	都民ファーストの会		幸福実現党		日本維新の会		みんなの党	
	得票数	得票率	得票数	得票率	得票数	得票率	得票数	得票率
H9.7.6								
H13.6.24								
H17.7.3								
H21.7.12								
H25.6.23					12,876	6.83%	20,180	10.71%
H29.7.2	75,962	32.64%	983	0.42%				
R3.7.4	29,767	15.57%			13,091	6.85%		

執行 年月日	生活の党		その他の政党等		無所属	
	得票数	得票率	得票数	得票率	得票数	得票率
H9.7.6			1,505	0.92%	8,274	5.06%
H13.6.24					24,833	11.99%
H17.7.3					20,834	11.13%
H21.7.12						
H25.6.23	4,977	2.64%			4,524	2.40%
H29.7.2					7,106	3.05%
R3.7.4					8,526	4.46%

(3) 衆議院議員選挙(比例代表選出)

※ 板橋区全体

執行 年月日	自由民主党		公明党		日本共産党		民主党	
	得票数	得票率	得票数	得票率	得票数	得票率	得票数	得票率
H15.11.9	72,610	30.82%	37,023	15.72%	26,266	11.15%	90,538	38.43%
H17.9.11	101,865	37.47%	38,508	14.17%	29,096	10.70%	77,322	28.44%
H21.8.30	66,608	23.66%	33,538	11.91%	30,284	10.76%	114,165	40.55%
H24.12.16	62,793	24.06%	30,668	11.75%	22,931	8.79%	35,683	13.67%
H26.12.14	75,161	32.24%	31,592	13.55%	39,460	16.93%	33,202	14.24%
H29.10.22	70,796	29.30%	30,059	12.44%	28,272	11.70%		
R3.10.31	75,712	29.63%	32,357	12.66%	29,646	11.60%		

執行 年月日	社会民主党		立憲民主党		希望の党		みんなの党	
	得票数	得票率	得票数	得票率	得票数	得票率	得票数	得票率
H15.11.9	9,150	3.88%						
H17.9.11	12,143	4.47%						
H21.8.30	10,251	3.64%					14,606	4.99%
H24.12.16	5,263	2.02%					28,476	10.91%
H26.12.14	5,295	2.27%						
H29.10.22	2,229	0.92%	52,516	21.73%	42,671	17.66%		
R3.10.31	3,887	1.52%	51,153	20.02%				

執行 年月日	日本維新の会		国民民主党		れいわ新選組		その他の政党等	
	得票数	得票率	得票数	得票率	得票数	得票率	得票数	得票率
H15.11.9								
H17.9.11								
H21.8.30							1,336	0.47%
H24.12.16	52,466	20.10%					22,740	8.71%
H26.12.14	31,211	13.39%					8,226	3.52%
H29.10.22	7,577	3.14%					5,048	2.09%
R3.10.31	30,693	12.01%	12,220	4.78%	13,737	5.38%	6,155	2.41%

※ 日本維新の会については、H26.12.14執行時は維新の党の数値

(4) 参議院議員選挙 (比例代表選出)

執行 年月日	自由民主党		公明党		日本共産党		民進党	
	得票数	得票率	得票数	得票率	得票数	得票率	得票数	得票率
H10.7.12	42,650	18.32%	38,349	16.47%	48,735	20.93%	51,126	21.96%
H13.7.29	70,924	32.71%	36,339	16.76%	27,455	12.66%	31,711	14.63%
H16.7.11	58,002	25.31%	37,632	16.42%	25,613	11.18%	85,445	37.28%
H19.7.29	59,749	24.69%	34,487	14.25%	26,671	11.02%	89,879	37.14%
H22.7.11	49,620	19.85%	32,862	13.15%	23,952	9.58%	78,645	31.46%
H25.7.21	70,340	30.81%	31,645	13.86%	34,845	15.26%	20,641	9.04%
H28.7.10	84,651	33.55%	32,697	12.96%	39,497	15.65%	46,059	18.25%
R1.7.21	73,842	31.70%	30,895	13.26%	29,908	12.84%		

※ 民進党については、H25.7.21執行時までには民主党の数値

執行 年月日	社会民主党		国民新党		みんなの党		たちあがれ日本	
	得票数	得票率	得票数	得票率	得票数	得票率	得票数	得票率
H10.7.12	13,257	5.69%						
H13.7.29	13,553	6.25%						
H16.7.11	13,003	5.67%						
H19.7.29	9,534	3.94%	4,496	1.86%				
H22.7.11	9,868	3.95%	3,320	1.33%	34,961	13.99%	5,525	2.21%
H25.7.21	4,482	1.96%			28,903	12.66%		
H28.7.10	7,125	2.82%						
R1.7.21	4,515	1.94%						

執行 年月日	日本維新の会		自由党		立憲民主党		その他の政党等	
	得票数	得票率	得票数	得票率	得票数	得票率	得票数	得票率
H10.7.12			22,853	9.82%			15,860	5.33%
H13.7.29			17,195	7.93%			19,637	9.06%
H16.7.11							9,480	4.13%
H19.7.29							17,169	7.10%
H22.7.11							11,205	4.49%
H25.7.21	25,375	11.11%					12,098	5.30%
H28.7.10	18,196	7.21%					24,119	9.56%
R1.7.21					37,753	16.21%	56,009	24.05%

※ 日本維新の会については、H28.7.10執行時はおおさか維新の会の数値

※ 得票率については、小数点第三位を四捨五入している為、合計が100%にならない場合があります



# 東京都議会議員選挙(板橋区選挙区)選挙公報

(定数5人)

東京都選挙管理委員会

## 東京の大問題 取り組みます、 真剣に!

1. やさしいまちづくり  
ノーマリゼーション・  
バリアフリーの促進
2. つよいまちづくり  
強靱化・防災減災の促進
3. たのしいまちづくり  
にぎわい活性化・  
コミュニティ活動の促進



## 河野 ゆきゆき

このうの  
自由民主党公認

### 今こそ、減税で経済再生を!

**事業所税 50% 減税!** 事業者の再建とチャレンジ  
コロナで疲弊した企業を後押しします

**個人住民税 20% 減税!** 子育て世代を後押し  
都民の可処分所得を増やします

「消費税の一時凍結を!」国に要望しています。

### 女性活躍推進

職場でも家庭でも働く女性が  
輝く社会を目指します。

[プロフィール] 板橋生まれ・板橋育ち  
H7 下村博文議員秘書(8年)  
H15 板橋区議会議員(3期)  
H25 東京都議会議員(1期)  
H29 参議院議員有村治子 事務所長  
H31 障害者就労支援団体 事務所長

政策・提言  
について  
詳しくは  
https://  
www.konoyuki.tokyo/



## 内山 美津子

Freedom  
人権

男女平等  
一政教分離  
LGBT社会における  
人間性の尊重

### 人とつながり、街とつながり、そして都政へ

44歳4児の父親4つの約束

- 1 区内医療機関と連携して、新型コロナウイルススクリーン検疫体制を構築します。
- 2 コロナ収束後に地域行事が再開できるように、東京都からバックアップします。
- 3 困っている方をおお入一人一軒の相談に直接伺います。
- 4 4人の子供の親として、30年後の板橋に責任を持ちます。

いたばしSDGS作戦

交通利便: ①鉄道・自動車・徒歩の3種類の交通手段の立体化  
②有明線の8両化(コミュニティバスの整備)  
③有明線の8両化(コミュニティバスの整備)  
④有明線の8両化(コミュニティバスの整備)

住環境: ①環境整備(高層マンションの整備)  
②環境整備(高層マンションの整備)  
③環境整備(高層マンションの整備)

経済: ①小企業支援(人材への支援)活性化作戦  
②小企業支援(人材への支援)活性化作戦  
③小企業支援(人材への支援)活性化作戦

文化: ①介護予防(医療・介護・福祉)の連携強化  
②介護予防(医療・介護・福祉)の連携強化  
③介護予防(医療・介護・福祉)の連携強化

防災: ①防災(防災訓練)の強化  
②防災(防災訓練)の強化  
③防災(防災訓練)の強化

福祉: ①介護予防(医療・介護・福祉)の連携強化  
②介護予防(医療・介護・福祉)の連携強化  
③介護予防(医療・介護・福祉)の連携強化

Home Page  
https://www.yasumasa.com

コロナ対策に全力!!

松田やすまさ

私たちは「松田やすまささん」を応援します!

◆昭和51年11月28日生まれ(44歳)  
◆埼玉県立川越高校・早稲田大学卒業  
◆興行会社・保険会社勤務

◆参議院議員下村博文公認第一秘書  
◆東京都議会議員(1期)小学校PTA会長  
◆妻・長女・長男、男子4人の子供の父親



## 松田 やすまさ

自民党公認

### 女性と子どもたちの安全を守る まちを守りひとを守ります

無所属  
はしもと久美

投票のお願い

はしもと久美プロフィール

1969年生まれ板橋区栄町で育つ。板橋第九小学校～第三中学校卒業。私立白子園高等学校卒業、東京純心女子短期大学卒業、日本大学芸術学部美術学科卒業、東京学芸大学大学院教育学研究科修士課程修了。

公認心理師、板橋区で不登校児童生徒の支援をはじめ、国立成育医療研究センターで発達障害児の研究に従事、教育委員会教育センターにて教育相談員、自治体で虐待やドメスティック・バイオレンスDV性犯罪被害者の支援を行う。公立小・中・高等学校・大学や専門学校でスクールカウンセラーとして在任。平成23年豊島区議会議員当選。私たちの地域を守る会代表、大山のアーケードを守る活動をしている。

〒173-0023 板橋区大山町33-1 椎山荘208号 ☎03-6905-9385  
http://hashimotokumi.com hashikumi8@gmail.com



## はしもと 久美

### 投票日 7月4日(日)午前7時から午後8時まで

期日前投票期間 6月26日(土)～7月3日(土)

午前8時30分から午後8時まで

期日前投票所 お住まいの区・市役所、町・村役場やその出張所など  
(期日前投票ができる日時は期日前投票所によって異なります。詳しくは、区市町村選挙管理委員会のお知らせ等でご確認ください。)

新型コロナウイルス感染防止に向けて、投票所の混雑緩和のため、期日前投票の積極的なご利用をお願いします

新型コロナウイルス感染症で自宅・宿泊療養などをされている有権者は特例郵便等投票が利用できます

投票用紙の請求期限 6月30日(水)午後5時まで

投票用紙の請求先 区市町村選挙管理委員会

(特例郵便等投票の対象者及び投票方法については、東京都選挙管理委員会の特設ホームページでご確認いただくか、お住まいの区市町村選挙管理委員会にお問い合わせください。)

特例郵便等投票のご案内:  
https://www.r3togisen.metro.tokyo.lg.jp/covid-voting.html

### 新型コロナウイルス対策に全力! 板橋から、都政をもっと前へ!

1期4年間の主な実績

新型コロナ対策 PCR検査9.7万件/日 全国初の協力金 都立病院のコロナ重点対応 2万人規模の雇用対策	女性の声を都政へ 保育費2人目1/2.3ヵ月0 子育て応援車両 10万円相当の出産一時金 不妊治療助成の拡大	待機児童9割削減 都営三田線6.8%増 8%増	受動喫煙防止条例 動物愛護 数値化	都政改革 議員報酬/政務活動費2割カット ムダ直直し6000億円
--	--	-------------------------------	-------------------------	--

いつでも相談できる都議 4年間でご相談実績:2012件  
駅前都政報告:205回 毎月無料相談会開催

8つの重点政策

新型コロナ対策  
子どもファースト  
女性目線でやさしい社会  
動物愛護  
都政改革・議会改革  
環境・文化・防災  
新しい福祉  
安心して暮らせる地域コミュニティ

ひとり娘を育てるシングルマザー。保護猫1匹と3人家族

私もお応じ!

◆昭和41年生●東京外国語大学卒業後、(株)博報堂入社●小池百合子環境大臣(当時)のファームビルに参画●内閣府で女性政策を推進●内閣官房より派遣で、北海道江刺町顧問●全国3ヵ所のまちづくりを実践●平成29年初当選、都市整備委員会、厚生委員会を経て、総務委員会、東京都動物愛護推進員、板橋区消防団運営委員会 委員。●東京大学 まちづくり大学院在学中。(※各項目詳細)



## 木下 ふみこ

都民ファーストの会公認

(この選挙公報は、東京都議会議員の選挙における選挙公報の発行に関する条例(昭和38年東京都条例第3号)第4条第1項の規定により、候補者から提出された原稿をそのまま製版の上掲載したものです。)

V 資料

(1) 令和3年10月31日執行

# 衆議院(小選挙区選出)議員選挙公報(東京都第11区)

東京都選挙管理委員会

## 自民党 人を幸せにする政治を。この思いはゆるがない。

政務調査会長  
1年間の実績  
令和2年9月～令和3年9月

法案	95本	提言	76件
条約	12本	閣議決定	34件

国民が夢と希望が持てる国、そして子供達の将来のために、教育再生・日本創生をテーマに新しい日本の再建に長年取り組んでまいりました。そのため、従来のGDP等の経済指標のみの定量化ではなく、GDP・国内総充実度・国民総幸福度」を定量化し、生活の質の向上を目指しています。金融資本の比較ではなく、知識資本・関係資本・信頼資本など一人ひとりが持つ「目には見えない資本」を重視した世界最先端の国家ビジョン「日本型資本主義」を明確化し実現へ!

**GDW**

「国民総幸福度」を高め続ける世界最先端の国家を目指して

**豊かさ教育**

「令和の所得倍増計画」  
「教育再生」から「啓くひらき」育てる「時代」

**社会の仕組み**

「超パンデミック社会の構築」  
「超パンデミック社会の構築」

**経済暮らし**

「をしっかりと支える」  
「スピード第一の経済支援」

**命と健康**

「を責任政党として守る」  
「科学的」で頼り得る「コロナ対策」

**経験力と実績力で**

「教育再生。日本再生。」



しもむら かくぶん  
**下村博文**  
自由民主党



1954年群馬生まれ。早稲田大学卒業。1989年都議会議員に初当選。1996年衆議院議員に初当選。内閣官房副長官、文部科学大臣兼教育再生担当大臣、自民党政務調査会長を歴任。当選8回。

自民党公認・公明党推薦  
比例代表も  
自民党へ

## なにより、いのち。ぶれずに、つらぬく

# 政権交代で希望ある社会を

**今こそコロナ対策**  
ワクチン接種と大規模検査のセットで感染封じ込め。医療施設の増設と支援。中小業者、非正規、フリーランス、文化芸術への十分な補償を。

**格差のない、いのち・暮らし、ケアを大切に政治へ**  
消費税5%に減税。大企業と富裕層に適切な負担。安心の医療体制。医療・介護・保育・障害福祉で働く人への待遇改善。

**気候危機を打開する「2030戦略」を**  
石炭火力の計画的廃止。原発ゼロ。2030年までにCO<sub>2</sub>の50～60%削減をめざす。省エネと再生可能エネルギー推進。

**ジェンダー平等**  
選択的夫婦別姓と同性婚へ法改正。性暴力根絶。男女の賃金格差解消。  
**憲法生かす平和外交**  
核兵器禁止条約に日本も参加。



私はこの間、「政府のコロナ対応は遅すぎ」「人々の生活を苦しめる政治は許せない」など街の声を聞いてきました。  
「顔」が変わっても、自己責任おしつけに反省のない自民公明政治。いまこそ政権交代が必要で、日本共産党と立憲民主党は、新しい政権づくりと野党共通政策の推進で協力する合意を結びました。その政策をおすすりに実行する日本共産党の、西の原修斗を、国会へ送り出してください。



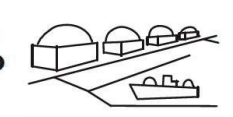
日本共産党  
27歳  
**西之原 修斗**

プロフィール●1994年4月生まれ。家は両親と姉。私立聖光学院大学、ピース・イシュー実行委員会事務局長など就任。現在民権東京都委員会常任委員、衆議院第11区(候補)青年学生室長

比例代表は**日本共産党**とお書きください

## 核融合党で国政政党を目指します。

**核融合発電は簡単**  
核融合発電所は簡単に安く直ぐに大量に作れます。全国の前原跡地などに、10種類以上の核融合発電所を作り、電力を安く無限に永久に供給し、石油天然ガス枯渇に備えます。核融合エンジン、核融合発電船、核融合航空機、非爆発炉や小型炉、重質油核質化炉などで産業革命を目指します。国営に1家庭用売電利益25兆円、事業用25兆円、産業用25兆円、輸送用25兆円を歳入にし、電力の裏付けが有る安定した円を目指します。民間信用創造を抑制し、国立会計網で千兆円国債はただで返済し、無税社会や、ホームレスの無い社会を目指します。小中学校跡地などにコロナ病院新設、国産非遺伝子ワクチン、PCR検査保険適用などを目指します。(人間は逆転写酵素を持ち、特にHIVやB型肝炎の方はmRNAワクチンがDNAに取り込まれ遺伝子組み換えや発癌の恐れがあります。)



**経歴**  
東京医科歯科大学  
医学部卒業  
診療所院長  
板橋区在住  
政治活動歴約30年  
核融合党を立ち上げる



無所属  
くわじま やすふみ  
**桑島 康文**

## 企業団体献金 1円もなし 防災のプロ 変えよう。 一律10万円再給付 消費税5%

**都立北園高校出身**

- 1956年東京都生まれ。赤塚在住
- 米国ジョージ・ワシントン大学政治学部卒、同国際関係大学院修了
- 東日本大震災では政府現地対策本部長代行(現場責任者)として陣頭指揮を執る。退任後も災害対策をライフワークにする
- 緊急人道支援の国際NGOジャパン・プラットフォーム 元国内事業部長

前衆議院議員(当選4回)  
首相補佐官、内閣府大臣政務官 等歴任

**1 板橋にしっかりと寄り添う**  
2千人以上の相談に対応

- 荒川氾濫による水害や首都直下地震による火災から、高齢者子どもも、障がい者等の命を守る。
- 商店街を分析する危険な傾斜や再開発問題に向き合い、住の声をしっかりと届けて対応する。
- 羽田空港新飛行ルート即時凍結を

**2 コロナからいのちと暮らしを守る**

- 一律10万円の特別定額給付金の再給付
- 持続化給付金・家賃支援給付金の再給付
- 危機管理を担う総務直轄の司令塔設置
- 自宅療養者を出さない1万全の医療体制の構築と心のケア対策

**3 毅然とした経済・外交・防衛政策**

- 分配なくして成長なし。中間層を守るため公平公正。平等な規制により格差社会を是正
- 時間的消費税5%減税。低所得者の給付金支給。中間層の所得税実質免除
- 健全な日米関係を基盤とした現実的な外交・安全保障に依存しない「ポニーテール」
- 原爆禁止条約の早期参加
- 平和憲法を守り、DAGに示された地球規模課題に積極的に取り組む

**4 多様性とぬくもりある社会**

- ジェンダー平等。選択的夫婦別姓制度の早期実現
- 子どもの貧困対策の強化。子ども手当の復活
- DV対策や性暴力被害者支援。非正規雇用対策など、困難を抱える女性の支援を充実
- 高齢者が住み慣れた地域で、医療・介護・生活支援サービスを安心して受けられる地域包括ケアシステムの構築



**あくつ 幸彦**  
立憲民主党

(この選挙公報は、公職選挙法第169条第3項の規定により、候補者から提出された原稿をそのまま製版の上掲載したものです。)

# 投票日10月31日(日) 午前7時から午後8時まで

## 期日前投票

10月20日(水)～10月30日(土) 午前8時30分から午後8時まで

期日前投票所 お住まいの区・市役所、町・村役場やその出張所など

(期日前投票ができる日時は期日前投票所によって異なります。詳しくは、区市町村選挙管理委員会のお知らせ等でご確認ください。)

※新型コロナウイルス感染防止に向けて、投票所の混雑緩和のため、  
期日前投票の積極的なご利用をお願いします。

## 投票方法

「小選挙区選出議員選挙」と「比例代表選出議員選挙」があります。

- ◇小選挙区選出議員選挙 → 「候補者名」を記載
- ◇比例代表選出議員選挙 → 「政党名」を記載

## 特例郵便等投票

※新型コロナウイルス感染症で自宅・宿泊療養などをされている  
有権者は特例郵便等投票が利用できます。

投票用紙の請求期限 10月27日(水) 午後5時まで  
投票用紙の請求先 区市町村選挙管理委員会

## 特例郵便等投票の対象者

衆議院議員選挙の有権者で、投票用紙の請求の時点で、以下の外出自粛期間・隔離等措置  
期間が10月20日(水)から10月31日(日)までの期間にかかると思われる方

- 感染症法・検疫法の規定により外出自粛要請を受けた方(但し、濃厚接触者は対象外)
- 検疫法の規定により隔離又は停留の措置を受けて宿泊施設に収容されている方

(特例郵便等投票の対象者及び投票方法については、東京都選挙管理委員会の特設ホームページでご確認  
いただくか、お住まいの区市町村選挙管理委員会にお問い合わせください。)

特例郵便等投票のご案内：<https://www.r3syuugiinsen1.metro.tokyo.lg.jp/>

## 選挙管理委員会が実施する新型コロナウイルス感染症対策

- 投票所・期日前投票所にはアルコール消毒液を配置
- 投票管理者、投票立会人、投票所スタッフはマスクを着用
- 投票所内は扉や窓の常時開放、または定期的な換気
- 記載台、鉛筆等不特定多数の方が触れる箇所は定期的に消毒

(2) 衆議院議員選挙(小選挙区 東京都第12区)

(1) 令和3年10月31日執行

# 衆議院(小選挙区選出)議員選挙公報(東京都第12区)

東京都選挙管理委員会

**代表は**  
**日本共産党**

推薦します  
**野市**  
**政権交代**

立憲民主党 元衆議院議員 山口 二郎  
立憲民主党 元衆議院議員 仁藤 幸乃  
立憲民主党 元衆議院議員 佐藤 おりつね  
立憲民主党 元衆議院議員 うえい 愛子  
新社会党 元衆議院議員 堀田 光一  
立憲民主党 元衆議院議員 土屋 のりこ  
立憲民主党 元衆議院議員 古澤 としひと  
立憲民主党 元衆議院議員 五十嵐 やす子

**カラフルな政治へ**

暮らし応援で経済をボトムアップ

- 消費税5%へ減税
- 最低賃金時給1500円へ
- ケア労働の待遇改善
- 学費半額・入学費減
- 子育て世帯への現金給付拡充

気候危機打開 地球環境を守る

- 省エネ・再生可能で、2030年までに温室効果ガス50-60%削減
- 石炭火力を計画的に再止
- 原発再稼働ストップ・原発ゼロを実現

新型コロナウイルスから命と暮らしを守る

- 臨時の医療・保健所体制の整備と強化
- いつでも誰でも無料でPCR検査を
- 1人10万円の暮らし応援給付金など支援・補償の拡充

ジェンダー平等の日本をつくる

- 男女の賃金格差をなくす
- 選択的夫婦別姓制度・同性婚を実現
- 発達ゼロ・性暴力の根絶
- 国会にもっと女性を

憲法9条を守る 平和日本を

- 核兵器禁止条約の署名・批准を
- 沖縄の辺野古新基地工事ストップ
- 米国いらいりをやめ、自主・自立の平和外交へ

**市民と野党の共同候補**

池内 さおり

日本共産党 いけうち さおり

命より儲け優先、暮らし・民主主義をこわしてきた自公政権。「犠牲者は自宅待機」と自己責任を押しつける政治には、もうがまんできません。いま、ジェンダー平等、気候危機打開、あらゆる暴力・差別の根絶を求め、人々の運動が世界を動かしています。古い自公政治は退場。市民と野党の共同で政権交代、カラフルな政治を実現しましょう！

【プロフィール】1982年松山市生まれ。中央大法学部卒。元衆議院議員。司法改正、ジェンダー平等、LGBTQ など人権問題に取り組み。現在、党中央委員、党都庁任委員、ジェンダー平等委員会責任者。趣味は映画鑑賞。愛犬はボストンテリアのジェイ。

**岡本 みつなり**

プロフィール 公明党国交交通部会長、同新型コロナウイルス対策本部副本部長、元外務大臣政務官、衆院当選3回、米ケロッグ経営大学院で経営学修士(MBA)を取得。ゴールドマン・サックス証券元執行役員。1965年生まれ、56歳。北区志茂在住。

**岡本の実績**

- 「一律10万円」をいち早く提案し実現
- 最大200万円を支給する持続化給付金を創設
- 中小企業支援の「資本性劣後ローン制度」の創設
- あおり運転を厳罰化する法改正を実現
- ホームドア設置や新幹線のバリアフリー化を推進
- 外務大臣政務官として他国の不当な経済活動の是正に尽力

**日本を、もっと前へ。**

経済のスペシャリスト。

3期9年

**岡本みつなり 3つの「前へ！」**

**コロナ克服 国産ワクチン・飲み薬の早期実用化へ!**

- 海外製ワクチンの確保、自衛隊を活用した接種を実現
- 抗体カクテル療法の在宅適用を先導、ワクチン3回目も無料化へ

**経済再生 生活者の手元にお金が残る東京・日本へ!**

- 高齢者雇用をはじめ、全世代の働きたい人が働ける環境を整備
- 従業員を大切にする事業者への補助金や税制優遇

**地元の代表 安心して暮らせる 北・足立・豊島・板橋へ!**

- 荒川の氾濫防止へ、豪雨の時に水をためる「調節池」を建設
- 切れ目のない子育て支援、18歳までの医療費無償化へ

**岡本**

みつなり

SNSで日々の活動を発信中 私たちも 岡本みつなりさんを応援します

自由民主党 岸田 文雄 元立憲民主党 太田 昭宏 北区 花川 剛太 足立区 近藤 やよい 豊島区 高野 之夫 板橋区 坂本 たけし

**阿部司プロフィール**

1982年東京都生まれ埼玉県育ち。早稲田大学商学部卒業後、外資系IT企業の日本にキュレイト・バックロード入社。その後、元住友が設立した政策シンクタンク「青山社中」にて政策コンサル・ディンクなどに従事。特技は学生時代に打ち込んだ剣道(三段)、大好き。家族は妻と今年生まれた長男。北区の王子、十束に居住歴があり、現在は田端新居在住。

**阿部司を応援しています!**

- 日本維新の会 代表 松井 一郎
- 日本維新の会 副代表 吉村 洋文
- 参議院議員 音喜多 駿

阿部司 維新 @abetsukasa.jp

**日本維新の会**

2枚目の投票用紙(比例代表)は とお書きください。

**そろそろ、新しい日本へ。**

- 1 手取りを増やし働く人を元気に!**
  - 消費税を5%まで減税(2年間の時間措置)
  - 所得税・法人税の「大減税」と規制改革の断行で経済成長実現
  - 税制改革による、課税の適正化・格差是正
  - コロナ禍では社会保険料を減免
- 2 誰も取り残さない社会に!**
  - 現役・老後も安心の最低所得保障導入
  - 教育の全過程で授業料等を完全無償化
  - 保育・医療・介護従事者の待遇改善
- 3 新型コロナ・災害から命を守る!**
  - 安心して入院・自宅療養できる医療提供体制の強化
  - ワクチン・国産治療薬の早期開発・承認への財政支援
  - 台風・集中豪雨・地震など、災害発生時の安全対策強化
- 4 公正・透明な政治に変える!**
  - 議員報酬・議員定数3割カットを断行
  - 国会のリモート化・IT化を進め、生産性を向上
  - 公文書のデジタル化など、不正の防止・情報公開を徹底
- 5 平和にくらせる国をつくる!**
  - 日本の主権と領土を自力で守る体制を整備
  - テロやサイバー攻撃等への備えを拡充
  - 日米同盟を基軸とし防衛力を強化

**阿部司**

日本維新の会 公認

あべつかさ

39歳

(この選挙公報は、公職選挙法第169条第3項の規定により、候補者から提出された原稿をそのまま製版の上掲載したものです。)

## 投票日10月31日(日) 午前7時から午後8時まで

- 期日前投票期間 10月20日(水)～10月30日(土) 午前8時30分から午後8時まで
  - 期日前投票所 お住まいの区・市役所、町・村役場やその出張所など
- (期日前投票ができる日時は期日前投票所によって異なります。詳しくは、区市町村選挙管理委員会のお知らせ等でご確認ください。)

※ 新型コロナウイルス感染防止に向けて、投票所の混雑緩和のため、期日前投票の積極的なご利用をお願いします。

# 投票日10月31日(日) 午前7時から午後8時まで

## 期日前投票

10月20日(水)～10月30日(土) 午前8時30分から午後8時まで

期日前投票所 お住まいの区・市役所、町・村役場やその出張所など

(期日前投票ができる日時は期日前投票所によって異なります。詳しくは、区市町村選挙管理委員会のお知らせ等でご確認ください。)

※新型コロナウイルス感染防止に向けて、投票所の混雑緩和のため、  
期日前投票の積極的なご利用をお願いします。

## 投票方法

「小選挙区選出議員選挙」と「比例代表選出議員選挙」があります。

◇小選挙区選出議員選挙 → 「候補者名」を記載

◇比例代表選出議員選挙 → 「政党名」を記載

## 特例郵便等投票

※新型コロナウイルス感染症で自宅・宿泊療養などをされている  
有権者は特例郵便等投票が利用できます。

投票用紙の請求期限 10月27日(水) 午後5時まで  
投票用紙の請求先 区市町村選挙管理委員会

## 特例郵便等投票の対象者

衆議院議員選挙の有権者で、投票用紙の請求の時点で、以下の外出自粛期間・隔離等措置  
期間が10月20日(水)から10月31日(日)までの期間にかかる見込まれる方

- 感染症法・検疫法の規定により外出自粛要請を受けた方(但し、濃厚接触者は対象外)
- 検疫法の規定により隔離又は停留の措置を受けて宿泊施設に収容されている方

(特例郵便等投票の対象者及び投票方法については、東京都選挙管理委員会の特設ホームページでご確認  
いただくか、お住まいの区市町村選挙管理委員会にお問い合わせください。)

特例郵便等投票のご案内：<https://www.r3syuugiinsen1.metro.tokyo.lg.jp/>

## 選挙管理委員会が実施する新型コロナウイルス感染症対策

- 投票所・期日前投票所にはアルコール消毒液を配置
- 投票管理者、投票立会人、投票所スタッフはマスクを着用
- 投票所内は扉や窓の常時開放、または定期的な換気
- 記載台、鉛筆等不特定多数の方が触れる箇所は定期的に消毒

(3) 衆議院議員選挙(比例代表)

(1) 令和3年10月31日執行

# 衆議院(比例代表選出)議員選挙公報

東京都選挙管理委員会

## MMT コロナ不況一直線を打破 で豊かな日本を!

**MMTとは**  
MMT(現代貨幣理論)とは、貨幣や金融の仕組みで、自由通貨を発行できる国(政府)は財政赤字を拡大しても債務不履行になることはないといわれ、国債は日本銀行の国債引当金も担保しています。税は財源ではなく、通貨を流通させる仕組みであり、国債はインフレが起きない範囲であればいくらでも発行できると主張しています。新党や野党は、財政赤字を懸念するのではなく、国債を発行することを主張して大規模な増税(100兆円規模)を押し、可能な限り経済支援を行ってほしいと求めています。コロナ不況の被害を最小限にとどめ、この難局を乗り切るために、これまでの平均的な政策を打破し、明るい未来を開ける政策を提案してまいります。

**MMTとは**  
MMT(現代貨幣理論)とは、貨幣や金融の仕組みで、自由通貨を発行できる国(政府)は財政赤字を拡大しても債務不履行になることはないといわれ、国債は日本銀行の国債引当金も担保しています。税は財源ではなく、通貨を流通させる仕組みであり、国債はインフレが起きない範囲であればいくらでも発行できると主張しています。新党や野党は、財政赤字を懸念するのではなく、国債を発行することを主張して大規模な増税(100兆円規模)を押し、可能な限り経済支援を行ってほしいと求めています。コロナ不況の被害を最小限にとどめ、この難局を乗り切るために、これまでの平均的な政策を打破し、明るい未来を開ける政策を提案してまいります。

## 税制改革

消費税率 0%  
法人税増  
大企業に責任  
消費税減  
国民生活重視

議論と質疑 決断案

## 財政出動

100兆円の国債を発行  
国民 子育て・学費 定額給付金  
奨学金  
企業 徹底的な効果 実質増税 公的借入れ 繰越き増税

定額給付金 30万円/国民

### やまと新党

代表 小林 興起

今の与党には **不満** がある  
今の野党には **不安** がある  
だから **比例は やまと**

随時更新中!  
YouTube チャンネルやまと

いしづか ひろゆき  
石崎 英幸  
昭和44年10月2日  
北海道川部生まれ  
慶応義塾大学  
慶応義塾大学  
慶応マゼンタ学部  
元日本航空副社長  
元川部市議員、元労働組合委員長  
元川部市議員、元労働組合委員長

スズキ イチロー  
昭和28年3月29日生まれ  
立教大学社会学部  
元日本航空副社長  
医療福祉研究会 会長

あべ ひでとし  
平成6年8月15日生まれ  
秋田県大森市生まれ  
慶応義塾大学 医学部 中退  
小樽製菓株式会社  
小樽製菓株式会社

こばやし あきこ  
秋田県大森市生まれ  
秋田県立看護専門学校  
立教大学社会学部卒業  
全日本製菓株式会社 客室乗務員  
元小樽製菓株式会社  
元小樽製菓株式会社

## 強すぎる自民の議席を減らすことが政治を良くする第一歩

### 政権交代による コロナ対策強化新党

マスクの要らない社会を再び!

人生最後、80歳の挑戦  
新党呼びかけ人  
**清水 三雄**

比例代表は「**新党**」とお書きください。

不祥事だらけの自公政権に黙っていられなくなりました。政治を良くする第一歩は自公の議席を過半数割れにすること。

1. コロナ対策強化
2. 差別のない明るい社会の実現
3. ネット投票の実現

4. 自衛隊を憲法で認める
5. 原発廃止
6. 非正規雇用者の待遇を正規雇用者と平等にする

名簿登載者 ● 清水三雄... 椎内北星学園大学京大サテライト校 特任教授/農業生産法人・株式会社京都府天田郡みわ・ダッシュ村 村長 ● ゆっこママ... 銀座ゲイバー経営プロフィール ● 橋本浩二... 認定NPO全日本ヘリコプター協議会 代表理事 ● 森岡匠... 匠航空株式会社 代表取締役社長/愛知産業大学 講師/元プロスノーボード選手

比例は **「NHK党」** とお書きください。

## NHKと裁判してやる党 弁護士法72条違反で

NHKと裁判してやる党(略称:NHK党)は、NHKから被害に遭われている方をお守りするためだけにできた国政政党です。この想いは政党名が変わる前の「NHKから国民を守る党」であったときから変わっていません。NHKは違法な手口で契約を迫るだけでなく、インターネットからも受信料を徴収しようとしています。「NHKを観ない」という自由を守る為、NHK党 コールセンター 03-3696-0750 お困りごとがあればいつでもご相談ください。

党首 立花孝志

NHKをぶっ壊す!

## なにより、いのち。ぶれずに、つらぬく

コロナに無策、格差拡大、政治の私物化、立憲主義の破壊— 自民・公明の政治、もう終わらせよう。いのちを守る新しい政権の実現へ、野党共通政策ができました。その実現へ、日本共産党は立憲民主党と政権協力で合意しました。政権交代を実現するために、プレずに、誠実に市民と野党の共闘をすすめてきた日本共産党をのばしてください。

### 4つのチェンジ

1. 国内強食の「新自由主義」を終わらせいのちと暮らしを最優先に
  - ケアをさせざる政治に
  - 病床の削減計画を白紙撤回
  - 高齢者の医療負担増を止す
  - 医療・介護・保育などの待遇改善
2. 税金の不公平をただす
  - 消費税5%に減税
  - 大企業と富裕層に 応分の負担を
3. お金の心配なく、学び、子育て
  - 中小企業を支援して、最低賃金時給1500円。
  - 長時間労働をなくす。非正規社員を正社員に。
4. 地域経済の疲弊に 歯止めをかける
  - 中小企業予算を1兆円規模に
  - 奨学金の拡充、入学金の廃止
  - 米価の大幅な下落を止める
  - 認可保育所を30万人分増設
  - 農林水産業を守る

医療さえ、いのちを守る  
① 感染症対策と保健所の予算を2倍に  
② PCRの大規模検査を  
③ 持続化給付金の第2弾を  
④ コロナ収入減の人に、1人10万円(暮らし応援給付金)を

比例代表は **日本共産党** とお書きください。

候補者名を書くこと無しになります。

詳しい政策はこちらから

JCP

(この選挙公報は、公職選挙法第169条第3項の規定により、各届出政党等から提出された原稿を、そのまま製版のうえ掲載したものです。)

# 衆議院(比例代表選出)議員選挙公報

東京都選挙管理委員会

## 何があっても心配するな。 消費税は廃止! 一人20万円現金給付

そんな国をあなたと作りたい。  
政府の大胆な財政支出で社会の隅々まで  
お金を循環させコロナ不況を食い止め、  
25年のデフレを吹き飛ばす!

コロナ感染期徹底補償付き  
ステイホーム時(3ヶ月)



比例東京都ブロック  
名簿登載者

北村イタル くしぶち万里 山本太郎 渡辺てる子  
元証券会社勤務 元衆議院議員 党代表 元派遣労働者  
(東京2区) (東京22区) (比例単独) (比例単独)

2021年 衆議院議員選挙 マニフェスト  
**れいわニューディール**

2枚目の投票用紙  
比例代表は、

# れいわ と書いて ください。

詳しくはコチラから



れいわ

新選組

(略称: れいわ)

代表 山本太郎

# 変えよう。

あなたのための政治へ。



立憲民主党 代表 枝野幸男

- 1 新型コロナから命と暮らしを守り抜く  
— 医療体制強化と集中的な感染防止、  
強力・広範な生活・事業支援
- 2 「一億総中流社会」の復活  
— 分配なくして成長なし
- 3 原発に依存しないカーボンニュートラル  
— 自然エネルギー立国を実現し、  
地域の資源を最大限活かす
- 4 暮らしの安心への投資  
— 「人と暮らし」に重点投資
- 5 多様性を認め合える「当たり前の社会」  
— 人権政策の抜本強化
- 6 平和を守るための現実的外交
- 7 まっとうな政治  
— 透明で信頼できる政治

 海江田 万里 東京 1 区	 松尾 あきひろ 東京 2 区	 まつばら 仁 東京 3 区	 手塚 よしお 東京 5 区	 落合 貴之 東京 6 区	 ながつま 昭 東京 7 区	 吉田 はるみ 東京 8 区
 山岸 一生 東京 9 区	 鈴木 ようすけ 東京 10 区	 あくつ 幸彦 東京 11 区	 きたじょう 智彦 東京 13 区	 木村 たけつか 東京 14 区	 井戸 まさえ 東京 15 区	 水野 もとこ 東京 16 区
 菅 直人 東京 18 区	 末松 義規 東京 19 区	 大河原 まさこ 東京 21 区	 山花 郁夫 東京 22 区	 伊藤 しゅんすけ 東京 23 区	 島田 幸成 東京 25 区	比例・東京 高松 智之 川島 智太郎 北出 みか

東京選挙区名簿登載者

## 比例区は立憲民主党 (略称: 民主党)

小選挙区は立憲民主党の候補者へ

# 立憲民主党

The Constitutional Democratic Party of Japan

(この選挙公報は、公職選挙法第169条第3項の規定により、名簿届出政党等から提出された原稿を、そのまま製版のうえ掲載したものです。)

(3) 令和3年10月31日執行

# 衆議院(比例代表選出)議員選挙公報

東京都選挙管理委員会

## 「超積極財政」で行なう0ゼロ 比例区は日本第一党

日本の為の3つの公約

- ① 大規模減税を断行し 国難を乗り越切る
- ② 救うべき人を救う 自国民を軽視した 外国人優遇 0ゼロ
- ③ 違法賭博を取り締まる パチンコ賭博 0ゼロ

※時限措置

東京都選挙区名簿掲載者

公認 日本第一党

代表 松井 一 郎

副代表 堀切 裕 美

幹事長 中村 和 弘

副幹事長 先崎 玲

副幹事長 岡村 幹 雄

QRコード



代表 松井 一 郎

### 身を切る改革、実行中。

維新はやる。政治家のあり方を変える。



年金で暮らしているのか... 老後の生活不安

最低所得保障 給付引き上げ または ペンションアップの導入によって

倒産したら生活できない... 失敗のリスク

問題山積みにもかかわらず

議員報酬 議員定数 3割削減

議員報酬・議員定数 維新の国会議員・地方議員は 自主的に身を切る改革を実行中!

### 東京都ブロック比例代表名簿登載者

東京都 第1区 小野たいすけ	東京都 第2区 木内たかたね	東京都 第4区 林ともおき	東京都 第5区 たぶち正文	東京都 第6区 うすいりえ	東京都 第7区 つじ健太郎	東京都 第8区 かざたに圭司	東京都 第9区 みなみ純	東京都 第10区 ふじ川たかし
東京都 第12区 阿部 司	東京都 第14区 にしむら恵美	東京都 第15区 金澤ゆい	東京都 第16区 中津川ひろさと	東京都 第17区 いのくち幸子	東京都 第19区 山崎英昭	東京都 第20区 ままだ順一郎	東京都 第21区 竹田光明	

比例代表は「維新」または「日本維新の会」とお書きください。小選挙区は候補者名をお書きください。

衆議院選挙2021 特設サイトはこちら



## 投票日 10月31日(日)

## 投票時間 午前7時から午後8時まで

- ・期日前投票期間 10月20日(水)～10月30日(土) 午前8時30分から午後8時まで
- ・期日前投票所 お住まいの区・市役所、町・村役場やその出張所など  
(期日前投票ができる日時は期日前投票所によって異なります。詳しくは、区市町村選挙管理委員会のお知らせ等でご確認ください)

※新型コロナウイルス感染防止に向けて、投票所の混雑緩和のため、期日前投票の積極的なご利用をお願いします。

(この選挙公報は、公職選挙法第169条第3項の規定により、名簿届出政党等から提出された原稿を、そのまま製版のうえ掲載したものです。)

# 衆議院(比例代表選出)議員選挙公報

東京都選挙管理委員会



## 新しい時代を 皆さんとともに。

今こそ、国民の皆さんとともに手を取り合い、新しい時代を切り拓きます。

### 比例代表は、自民党(自由民主党)とお書きください。

- 新型コロナウイルス感染症から命と暮らしを守ります。
- 「新しい資本主義」で分厚い中間層を再構築します。  
「全世代の安心感」が日本の活力に。
- 国の基「農林水産業」を守り、成長産業に。
- 日本列島の隅々まで、活発な経済活動が行き渡る国へ。
- 経済安全保障を強化します。
- 「毅然とした日本外交の展開」と「国防力」の強化で、日本を守ります。
- 「教育」は国家の基本。人材力の強化、安全で安心な国、健康で豊かな地域社会を目指します。
- 日本国憲法の改正を目指します。

東京都ブロック比例代表名簿登載者

高木 けい

前衆議院議員

伊藤 智加

産科医師・日本大学歯学部専任講師

松野 未佳

元女性未来塾生

小松 ゆたか

医師・前衆議院議員

西田 ゆずる

元衆議院議員

和泉 武彦

医師・医療法人理事長

崎山 知尚

元都議会議員

### 小選挙区は、自民党の候補者名をお書きください。

1区 千代田区・港区・新宿区  山田 みき	2区 台東区・中央区・文京区・港区  辻 清人	3区 品川区・大田区・島野  石原ひろたか	4区 大田区  平 将明	5区 目黒区・世田谷区  若宮けんじ	6区 世田谷区  おち たかお	7区 豊田区・中野区・目黒区・品川区・板橋区  松本 文明	8区 杉並区  石原のぶてる	9区 練馬区  安藤 たかお
10区 豊田区・中野区・目黒区・品川区  鈴木 隼人	11区 板橋区  下村 博文	13区 足立区  土田 しん	14区 豊田区・荒川区・台東区  松島みどり	16区 江戸川区 比例名簿に登載 されていないため 顔写真は掲載 できません。	17区 豊田区・江戸川区 比例名簿に登載 されていないため 顔写真は掲載 できません。	18区 西葛野中・南小・小金井  長島 昭久	19区 小平市・豊中・西葛野  松本 洋平	20区 練馬区・東大塚・豊島 区・板橋区・西武池袋線 沿線  木原 誠二
21区 三川町・日野町・国立市・東大塚  小田原きよし	22区 豊島区・三軒・池江町・板橋町  伊藤 達也	23区 町田市・多摩市  小倉まさのぶ	24区 八王子市  はげうだ 光一	25区 豊島区・豊島区・豊島区・目黒区 沿線  井上 信治				

# 自民党

www.jimin.jp

(この選挙公報は、公職選挙法第169条第3項の規定により、名簿届出政党等から提出された原稿を、そのまま製版のうえ掲載したものです。)


(5) 令和3年10月31日執行

# 衆議院(比例代表選出)議員選挙公報

東京都選挙管理委員会

停滞するこの国を動かすため 私たちは「対決より解決」を選ぶ

## 日本を動かす政策5本柱



代表 玉木 雄一郎

**「積極財政」に転換**

- ①現金給付
- ②減収補償
- ③消費税減税と税・社会保障料減免
- ④財源の多様化

**「給料が上がる経済」を実現**

- ①生産性向上につながる大規模産業政策
- ②デジタル化、カーボン・ニュートラル対策の加速
- ③中小企業支援の強化
- ④「日本型ベンチャー・インカム(仮称)」創設
- ⑤最低賃金の引き上げ

**「人づくり」こそ国づくり**

- ①教育無償化の実現
- ②児童手当の拡充等
- ③雇用のセーフティネット強化と職業訓練の充実
- ④「教育国債」の創設
- ⑤子どもたちの心を育むインクルーシブ教育
- ⑥シニア+後進国院卸、多様性社会実現


国民と国土を「危機から守る」

- ①食料安全保障と「農業者戸別所得補償制度」再構築
- ②防災インフラの計画的整備
- ③地方の権限強化と東京一極集中是正
- ④主権を守る防衛の強化
- ⑤経済安全保障、エネルギー・安全保障の強化
- ⑥人権外交の推進

**「正直な政治」をつらぬく**

- ①公文書改ざん厳罰化
- ②選挙制度改革
- ③若者と女性の政治参加推進
- ④年金制度改革と経済財政推計を行う独立機関設置

東京17区




女もつらいよ。子育て楽しめる社会作りたい

円より子

元参議院議員

東京24区




一人ひとりの声を形に。大きな視点で現場主義!

さとう由美

元東京都議会議員

比例東京都



現実的政策と建設的議論で政治を変える。

竹内 淳太郎

元参議院議員


二枚目 国民民主党

(比例区)は、とお書きください。

略称(民主党)

# 非正規・貧困社会からの脱却宣言

東京24区に私があります。 東京ブロック比例代表名簿登録者




「生きる」を支える政治へ

あさくら れい子

【肩書き・経歴】  
全国一般三多摩労働組合専従書記長として30年

【政策】  
最低賃金全国一律1500円、働く人の給料を上げよう

- ◎いのちを救え! コロナにそなえ医療・介護の強化
- ◎消費税3年間ゼロで生活再建、財源は大企業の内部留保へ課税
- ◎安心の子育て・老後、教育の無償化で若者に希望
- ◎選択的夫婦別姓導入。ジェンダー平等・多様性社会実現
- ◎気候危機まったなし! 環境と人間の共生、脱原発実現
- ◎アジアの平和は外交で! 憲法を活かす政治



社民党首 福島みずほ

生存のための政権交代

## 比例区は 社民党

# 日本再生へ 公明党の挑戦。

**感染症対策**

3回目も無料接種、  
国産ワクチン・  
飲み薬の開発・  
実用化を促進

第6波、に備え、感染症に強い国をつくりたい。ワクチンの効果を持続させるための、3回目接種を無料に、国産ワクチン・飲み薬を含む治療薬の開発・実用化・確保を強力に促進します。入院待機者ゼロへ、病状・医療従事者の確保を進めます。

**経済再生**

1人一律3万円の  
マイナポイント付与  
高齢者への  
移動支援充実も

経済再生へ、マイナンバーカードの普及を促進してデジタル化を進める1人一律3万円のマイナポイント事業を実施。感染収束を前提に新・GoToキャンペーン(仮称)も展開します。乗り合いタクシーの利用補助や公共交通機関の割引で高齢者の移動も支えます。

**子育て・教育**

0歳～高3生へ  
1人一律10万円  
出産から大学まで  
切れ目のない支援を

高校3年生以下のすべての子どもに未来応援給付(1人10万円相当)を届けるとともに、高3生までの医療費を無償化します。出産から大学など高等教育までの支援を充実する「子育て応援トータルプラン」を策定。若者の奨学金返還も支援します。

衆院選は2票を投じます。2枚目(ピンク色)の投票用紙

## 比例区は 公明党

とお書きください。

略称は「公明」

●公明党 マニフェスト ● KOMEI TO Manifesto

**70** 回超の政府への政策要望で実現した新型コロナ対策

**医療** ●コロナワクチンの確保と無料接種、妊婦への優先接種、若者の接種機会拡大 ●重症化を察知するパルスオキシメーター配備 ●臨時医療施設、宿泊療養施設、酸素ステーション、専用病床等を確保

**生活** ●1人一律10万円の特別定額給付金 ●住所確認付金 ●生活が苦しい人向けに家賃相当額を支援する住居確保給付金の対象・期間拡大と再支給

**事業者** ●企業が従業員に支払う休業手当に助成する雇用調整助成金の特例措置 ●売り上げ減の事業者への持続給付金(最大200万円)/月次支援金(月最大20万円)

投票日 10月31日(日)

投票時間 午前7時から午後8時まで

- ・期日前投票期間 10月20日(水)～10月30日(土) 午前8時30分から午後8時まで
- ・期日前投票所 お住まいの区・市役所、町・村役場やその出張所など  
(期日前投票ができる日時は期日前投票所によって異なります。  
詳しくは、区市町村選挙管理委員会のお知らせ等で確認ください)

※新型コロナウイルス感染防止に向けて、投票所の混雑緩和のため、  
期日前投票の積極的なご利用をお願いします。

(この選挙公報は、公職選挙法第169条第3項の規定により、各届届出政党等から提出された原稿を、そのまま製版のうえ掲載したものです。)

# 投票日 10月31日(日)

## 投票時間 午前7時から午後8時まで

- ・期日前投票期間 10月20日(水)～10月30日(土) 午前8時30分から午後8時まで
- ・期日前投票所 お住まいの区・市役所、町・村役場やその出張所など  
(期日前投票ができる日時は期日前投票所によって異なります。  
詳しくは、区市町村選挙管理委員会のお知らせ等でご確認ください)

※新型コロナウイルス感染防止に向けて、投票所の混雑緩和のため、  
期日前投票の積極的なご利用をお願いします。

### 投票方法

「小選挙区選出議員選挙」と「比例代表選出議員選挙」があります。

- 小選挙区選出議員選挙 → 「候補者名」を記載
- 比例代表選出議員選挙 → 「政党名」を記載

### 特例郵便等投票

新型コロナウイルス感染症で自宅・宿泊療養などをされている  
有権者は特例郵便等投票が利用できます。

投票用紙の請求期限 10月27日(水) 午後5時まで  
投票用紙の請求先 区市町村選挙管理委員会

#### 特例郵便等投票の対象者

衆議院議員選挙の有権者で、投票用紙の請求の時点で、以下の外出自粛期間・隔離等措置  
期間が10月20日(水)から10月31日(日)までの期間にかかる見込まれる方

- 感染症法・検疫法の規定により外出自粛要請を受けた方（但し、濃厚接触者は対象外）
- 検疫法の規定により隔離又は停留の措置を受けて宿泊施設に収容されている方  
(特例郵便等投票の対象者及び投票方法については、東京都選挙管理委員会の特設ホームページ  
でご確認いただくか、お住まいの区市町村選挙管理委員会にお問い合わせください。)

特例郵便等投票のご案内：<https://www.r3syuugiinsen1.metro.tokyo.lg.jp/>

### 選挙管理委員会が実施する新型コロナウイルス感染症対策

- 投票所・期日前投票所にはアルコール消毒液を配置
- 投票管理者、投票立会人、投票所スタッフはマスクを着用
- 投票所内は扉や窓の常時開放、または定期的な換気
- 記載台、鉛筆等不特定多数の方が触れる箇所は定期的に消毒







# 投票日 10月31日(日)

## 投票時間 午前7時から午後8時まで

- ・期日前投票期間 10月20日(水)～10月30日(土) 午前8時30分から午後8時まで
- ・期日前投票所 お住まいの区・市役所、町・村役場やその出張所など  
(期日前投票ができる日時は期日前投票所によって異なります。  
詳しくは、区市町村選挙管理委員会のお知らせ等でご確認ください。)

※新型コロナウイルス感染防止に向けて、投票所の混雑緩和のため、  
期日前投票の積極的なご利用をお願いします。

### 投票方法

「小選挙区選出議員選挙」と「比例代表選出議員選挙」があります。

- 小選挙区選出議員選挙 → 「候補者名」を記載
- 比例代表選出議員選挙 → 「政党名」を記載

### 特例郵便等投票

※新型コロナウイルス感染症で自宅・宿泊療養などをされている  
有権者は特例郵便等投票が利用できます。

投票用紙の請求期限 10月27日(水) 午後5時まで  
投票用紙の請求先 区市町村選挙管理委員会

### 特例郵便等投票の対象者

衆議院議員選挙の有権者で、投票用紙の請求の時点で、以下の外出自粛期間・隔離等措置  
期間が10月20日(水)から10月31日(日)までの期間にかかる見込まれる方

- 感染症法・検疫法の規定により外出自粛要請を受けた方（但し、濃厚接触者は対象外）
- 検疫法の規定により隔離又は停留の措置を受けて宿泊施設に収容されている方  
(特例郵便等投票の対象者及び投票方法については、東京都選挙管理委員会の特設ホームページでご確認いただくか、お住まいの区市町村選挙管理委員会にお問い合わせください。)

特例郵便等投票のご案内：<https://www.r3syuugiinsen1.metro.tokyo.lg.jp/>

### 選挙管理委員会が実施する新型コロナウイルス感染症対策

- 投票所・期日前投票所にはアルコール消毒液を配置
- 投票管理者、投票立会人、投票所スタッフはマスクを着用
- 投票所内は扉や窓の常時開放、または定期的な換気
- 記載台、鉛筆等不特定多数の方が触れる箇所は定期的に消毒