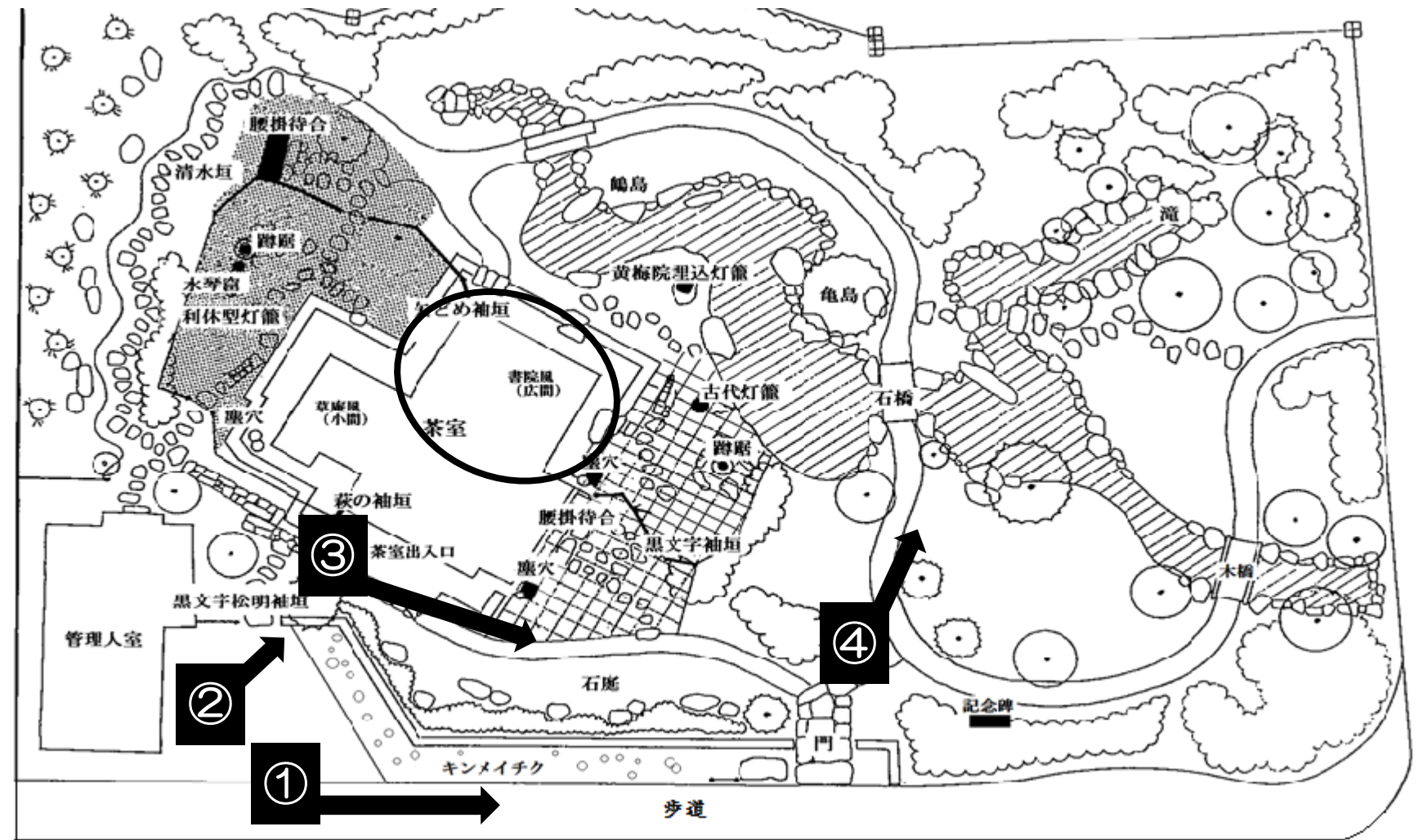






水車公園内日本庭園

成人の日の記念撮影

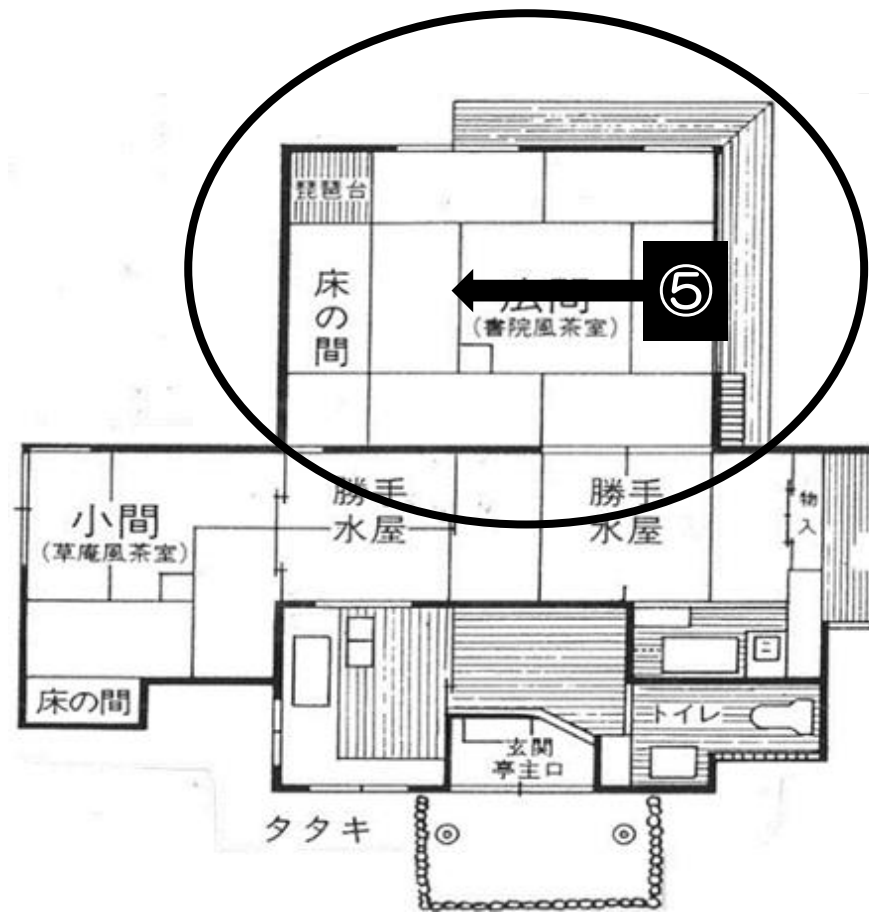
📷 撮影スポットマップ 📷

- 新成人の皆様、ご家族の皆様、おめでとうございます。
- 本マップは、成人の日の撮影用として無料開放する、日本庭園及び茶室（徳水亭）のおすすめ撮影スポットの紹介です。
- 記念撮影時の参考にいただければ幸いです。
- マップ内の茶室（○囲み部分）は裏面をご覧ください。



おすすめ撮影スポット①	おすすめ撮影スポット②	おすすめ撮影スポット③	おすすめ撮影スポット④
 <p>左側のキンメイチクと石畳の並びを写すと、奥行のある一枚を撮影することができます。 ※歩道での撮影時は、通行人の方を優先としたご配慮をお願いいたします。</p>	 <p>利休傘の横に置かれた縁台に座り、後方のキンメイチクを写すと、赤色と緑色のコントラストが鮮やかな和の雰囲気を感じさせる一枚を撮影することができます。</p>	 <p>茶室出入口前の石畳と右側の石庭を写すと、東京都であることを忘れるような奥行のある一枚を撮影することができます。</p>	 <p>利休傘の横に置かれた縁台に座り、開催日のみ後方奥に流れる滝を写すと、風流な一枚を撮影することができます。 ※後方にある、池に架かる石橋での撮影時は、道幅が狭い為渡る際は足元にご注意ください。</p>

水車公園内日本庭園
成人の日の記念撮影
撮影スポットマップ



おすすめ撮影スポット⑤



床の間の前に敷かれた赤毛氈の中央に正座し、茶室全体を写すと、趣きある一枚を撮影することができます。
※茶室での撮影時は、1 グループずつの入室、短時間での利用にご協力ください。