

きょうだい児をみまもる まちの大人より

一般的に「きょうだいの関係」は「親との関係」よりも長く続きます。きょうだいの関係は様々と思いますが、病気や障がいの有無にかかわらず、それぞれのきょうだいが、それぞれに幸せに暮らすことのできる社会になることを願っています。



日本きょうだい福祉協会

障がいのあるお子さんも健常なお子さんも育児はどちらも大変です。お母さん一人ではなかなか手が回らないこともあります。一人がんばり過ぎずに、思いを共有できるつながりができると気持ちに余裕が持てると思います。本来の育児を楽しむ、今を楽しむ気持ちを大事にしてほしいです。



板橋区手をつなぐ親の会 会長

きょうだい児のみなさんへ 私も弟に障がいがある姉の立場です。悩んだり、複雑な気持ちを抱いてきましたが、このような思いを持つことは自然なことだと思います。あなたはひとりではありません。このことを心から伝えたいと思います。

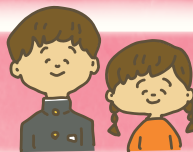


きょうだい会SHAMS 代表

子ども時代に当たり前だと思っていたことの中には、きょうだいとしての頑張りや、ひとりで抱えていた気持ちがありました。当時は気づかない思いもあったようです。きょうだいそれぞれの歩みと背景に、そっとまなざしが向けられることが、きょうだいの安心につながるように思います。



きょうだい児と家族の応援団 にじいろもびーる 代表



きょうだい児支援 についてのご紹介

相談したい

子どものこと なんでも

・板橋区 子どもなんでも相談
(専門スタッフが24時間365日対応)
☎0120-925-610 ※無料

・東京都 親子のための相談LINE
平日9～23時まで(受付は22時30分まで)
土・日・祝日、年末年始は9時～17時まで



相談LINE HP

交流したい

きょうだい児イベントのこと

公益財団法人東京YWCA
障がい児「きょうだいの会」

板橋区内で親同士の情報交換の場やきょうだい児対象のプログラムを行っている団体です。板橋区は東京YWCAときょうだい児支援体制構築に関する協定を結んでいます



東京YWCA HP

もっと知りたい

きょうだい児の情報

日本きょうだい福祉協会
The Japanese Association for Sibling Well-Being

板橋区のきょうだい児支援

きょうだい児に関する講演会等を実施しています。日程等は区HPをご覧ください。



協会HP



板橋区HP

板橋区はきょうだい児への理解を深め
きょうだい児とその家族をあたたく支援する
仕組みづくりを目指しています

板橋区はヤングケアラーの支援にも取り組んでいます。ヤングケアラーとは、本来大人が担う家族の世話や介護・家事などを日常的に行っている子ども・若者のことです。詳しくは区HPをご覧ください。



板橋区HP

発行元: 板橋区福祉部障がいサービス課障がい児支援係
〒173-8501 東京都板橋区板橋二丁目66番1号 TEL: 03(3579)2148

知ってほしいな

きょうだい児 のこと



“きょうだい児”とは
障がいや病気のある子どもの
兄弟姉妹のことです

このリーフレットは
きょうだい児への理解促進の目的で
すべての人に向けて作成しました

板橋区
ITABASHI

きょうだい児って なに？

病気や障がいのある兄弟姉妹がいる子どものことです。

きょうだい児は「ぼく・わたしのことも見てほしいな」「さびしいけれどしょうがないよね」など、いろいろな思いをひとりで抱えていることがあります。

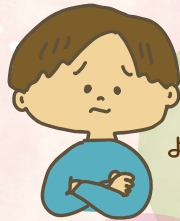
おかあさんや、おとうさんもまいにち病気や障がいのある子どもへの特別なケアをしています。

日々、子育てに追われる中で「きょうだい児にがまんさせていないか」と悩むこともあります。

まわりの大人の
あたたかい理解と見守りが
きょうだい児の
ちからになります
まずは、知ってほしいな



きょうだい児の 気持ち ひとりひとり それぞれ いろんな気持ちがあるよ



宿題のプリントが
よごされちゃったけど、
先生になんて言おう

妹と同じ学校に
通えると思って
楽しみにしてたのに、
妹はちがう学校なんだ

お兄ちゃんはずっと
入院しているけど、
大丈夫なのかなあ

車いすのお姉ちゃんと
出かけてるとき、
友だちに会ったら
どうしよう

進学・就職で
家を離れて
いいのかな

弟は病気なのに、
風邪をうつしちゃった



困ってはないけど、
なんだかモヤモヤする
気持ち、友だちに
言えたらいいのに



親の思いも
いろいろあるよ

もっと
きょうだい児との
時間がほしいな

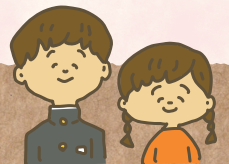
家族のお出かけ先を、
きょうだい児の行きたい
ところにしてあげたいな

きょうだい児の
運動会があるから、
その日は障がいのある子を
預けたいけど、
いいのかな

きょうだいの病気のことを、
いつどうやって上の子に
説明したらいいのかな

きょうだい児によりそう 声かけのヒント

～きょうだい児が「自分も大切にされている」と感じられるように～



ヒント
01

きょうだいの名前を呼ぶ

- △ お兄ちゃん、太郎くんの妹さん
- 花子さん

ヒント
03

きょうだいの気持ちに寄り添う

- さびしい気持ちなのかな？
- モヤモヤの気持ちも大切だね

ヒント
02

まわりに頼っていいことを伝える

- × 言ってくれなきゃわからないよ
- 話を聞かせてくれる？
- いつでも声をかけてね

ヒント
04

きょうだい自身に目を向け、声をかける

- × あなたがしっかりしないとね
- ありがとう、助かったよ
- きょうは花子さんの時間にしようか